

Våren 2025

skånesemin

# STRÅLANDET



## Profilstolpen

Värdefull information som visar varje tjurs mest framträdande egenskaper.

Senaste tillskottet av produktionsrådgivare!  
Läs om Maja och Hanna.

18

bildtjurar

## Vårens Tjurguide

Fina egenskaper på tjurarna!

Möt Ronja och Paula  
våra senaste seminörer

# VaDia

Vi förenklar för dig – gör din spermabeställning på  
[www.tjurbutiken.com](http://www.tjurbutiken.com)

Förbättra din ekonomi och djurvälstånd på gården!



# Välkommen 2025! Vårens nummer av Strålandet i din hand.

Vår ambition är alltid att ha något för alla, med bra spridning gällande produktion, hälsa, exteriör och polled.

Saknar du något eller har du några önskemål?  
Hör av dig, vi tar hem det ni efterfrågar.

Trevlig läsning!

## Kontakta gärna våra avelsrådgivare!

### Mjök

Cecilia Belander, avelsansvarig.....0415-195 41

Therese Wahlqvist .....0415-195 49









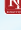




Signe Mårtensson.....0415-195 65


Lina Nilsson .....0415-195 51

Kim Selim .....0415-195 86



## Här hittar du vårens 18 bildtjurar som vi erbjuder

Endear 	4
Hard Rock RC 	4
Hallday P RC	5
Powerpolled PP red 	5
Oxford 	6
Chavi 	6
Peligrosa 	7
Molten P 	7
Grinder PP 	10
Moojo 	10
Alonso	11
VH Sandro 	11
VH Snurre 	12
VH Merchx P 	12
VR Bruce	13
VR Humid	13
VR Vesty 	14
VJ Telborg 	14

 = Robottjur

## Profilstolpen

Vår **profilstolpe** visar varje tjurs mest framträdande egenskaper. Vi har valt att särskilt markera: produktion, dotterfertilitet, kalvning, juver, juverhälsa, klövhälsa och fodereffektiv! Håll ögonen öppna efter de egenskaper du värderar mest!

PRODUKTION	DOTTERFERTILITET	KALVNING	JUVER
JUVERHÄLSA	KLÖVHÄLSA	FODEREFFEKTIV	KVIGTJUR

### Kött

Johan Sandström .....0415-195 12

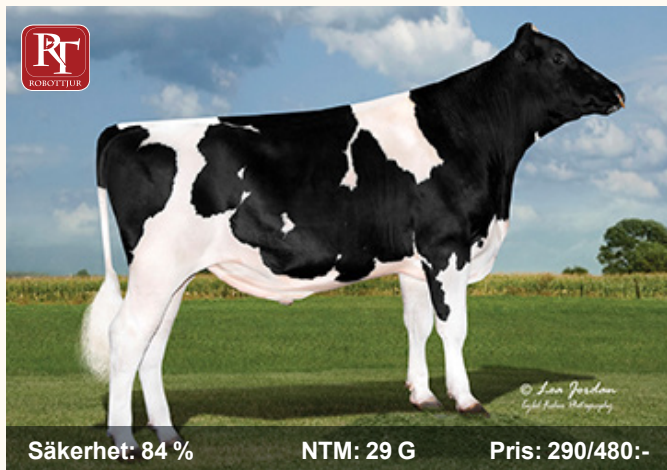
Spermialab .....doser@skanesemin.se, 0415-195 38

Du kan även beställa i [tjurbutiken.se](http://tjurbutiken.se)

**God start på året!**  
**Önskar vi på Skånesemin!**



## WWS Endear



Säkerhet: 84 %

NTM: 29 G

Pris: 290/480:-

Far Monteverdi  
Morfar Zasberilla  
Mormors far Reason

Kodnummer 9-9074  
Stbnr 93957

Produktion		80	100	120
Mjolk	103			
Fett%	131			
Prot%	109			
MIN	127			
<b>Hälsogenskaper</b>				
Dotterfrt.	100			
Kalvn. Far	102			
Kalvn. MF	103			
Juverhälsa	104			
Övrig Hälsa				
Överlevande	111			
Klövhälsa	107			
<b>Kroppstorlek</b>				
Reslighet	101			
Reslighet	107	lågställd		reslig
Mjölktyp	108	grov		skarp
Bröstbredd	94	smal		bred
Kroppsdjup	96	grund		djup
Korsbredd	97	smal		bred
Korslutning	103	överbyggd		sluttande
<b>Ben</b>				
Hasvinkel	98			
Hasvinkel	102	rak		krokig
Ben bakifrån	95	hastrång		parallell
Fotvinkel	104	låg		brant
<b>Juver</b>				
Juver	109			
Framjuver	114	lös		stark
Bakjuverhöjd	108	låg		hög
Bakjuverbredd		smalt		brett
Ligament	94	svagt		starkt
Juverdjup	110	djupt		grunt
Juverbalans	94	baktung		framtung
Spenslängd	97	korta		långa
Spentjocklek		smala		tjocka
Spenslac. Fram	101	vitt		tätt
Spenslac. Bak	98	vitt		tätt
Mjolkbarhet	97	trög		lätt
Lynne	99	nervös		lugn

### Profiler och tips

PRODUKTION	KLÖV-HÄLSA
------------	------------

Fetthöjare, bra hasvinkel, robotjuver

## WWS Hard Rock RC



Säkerhet: 72 %

NTM: 19 G

Pris: 300/500:-

Far Hayk  
Morfar Parfect  
Mormors far Simplicity-P-RC

Kodnummer 9-5216  
Stbnr 94029

Produktion		80	100	120
Mjolk	106			
Fett%	111			
Prot%	104			
MIN	115			
<b>Hälsogenskaper</b>				
Dotterfrt.	103			
Kalvn. Far	99			
Kalvn. MF	103			
Juverhälsa	103			
Övrig Hälsa				
Överlevande	108			
Klövhälsa	90			
<b>Kroppstorlek</b>				
Reslighet	116			
Reslighet	112	lågställd		reslig
Mjölktyp	108	grov		skarp
Bröstbredd	113	smal		bred
Kroppsdjup	108	grund		djup
Korsbredd	111	smal		bred
Korslutning	89	överbyggd		sluttande
<b>Ben</b>				
Hasvinkel	100			
Hasvinkel	103	rak		krokig
Ben bakifrån	98	hastrång		parallell
Fotvinkel	105	låg		brant
<b>Juver</b>				
Juver	113			
Framjuver	118	lös		stark
Bakjuverhöjd	115	låg		hög
Bakjuverbredd		smalt		brett
Ligament	99	svagt		starkt
Juverdjup	113	djupt		grunt
Juverbalans	100	baktung		framtung
Spenslängd	97	korta		långa
Spentjocklek		smala		tjocka
Spenslac. Fram	99	vitt		tätt
Spenslac. Bak	103	vitt		tätt
Mjolkbarhet	101	trög		lätt
Lynne	104	nervös		lugn

### Profiler och tips

PRODUKTION	JUVER-HÄLSA	FODER-EFFEKTIV
------------	-------------	----------------

Rödfaktor, bröstbedd, bra anfästning



## WWS Hallday P RC



Säkerhet: 71 %      NTM: 15 G      Pris: 260:-

Far Chew P      Kodnummer 9-5215  
Morfar Boeing P Red      Stbnr 94028  
Mormors far Hawai RC

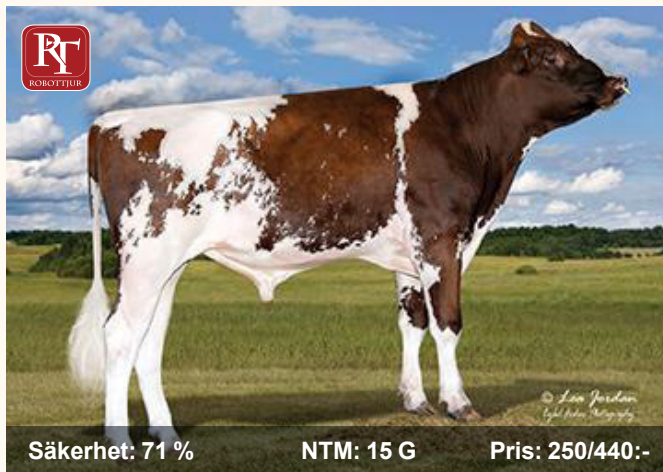
Produktion		80	100	120
Mjolk	108			
Fett%	107			
Prot%	96			
MIN	110			
<b>Hälsogenskaper</b>				
Dotterfrt.	102			
Kalvn. Far	99			
Kalvn. MF	107			
Juvehälsa	100			
Övrig Hälsa				
Överlevande	109			
Klövhälsa	102			
<b>Kroppstorlek</b>				
Reslighet	120	lågställd		reslig
Mjölktyp	115	grov		skarp
Bröstbredd	101	smal		bred
Kroppsdjup	105	grund		djup
Korsbredd	110	smal		bred
Korslutning	99	överbyggd		sluttande
<b>Ben</b>				
Hasvinkel	98	rak		krokig
Ben bakifrån	107	hastrång		parallell
Fotvinkel	104	låg		brant
<b>Juver</b>				
Framjuver	117	lös		stark
Bakjuverhöjd	121	låg		hög
Bakjuverbredd		smalt		brett
Ligament	105	svagt		starkt
Juverdjup	122	djupt		grunt
Juverbälans	118	baktung		framtung
Spennlängd	98	korta		långa
Spentjocklek		smala		tjocka
Spennplac. Fram	106	vitt		tätt
Spennplac. Bak	106	vitt		tätt
Mjolkbarhet	103	trög		lätt
Lynne	105	nervös		lugn

### Profiler och tips

JUVER

Heterozygot pollad, rödfaktor, mjölktyp

## WWS Powerpolled PP red



Säkerhet: 71 %      NTM: 15 G      Pris: 250/440:-

Far Empower-P RC      Kodnummer 9-5214  
Morfar Boeing P Red      Stbnr 94027  
Mormors far Hawai RC

Produktion		80	100	120
Mjolk	124			
Fett%	89			
Prot%	95			
MIN	112			
<b>Hälsogenskaper</b>				
Dotterfrt.	110			
Kalvn. Far	103			
Kalvn. MF	107			
Juvehälsa	98			
Övrig Hälsa				
Överlevande	107			
Klövhälsa	99			
<b>Kroppstorlek</b>				
Reslighet	109	lågställd		reslig
Mjölktyp	104	grov		skarp
Bröstbredd	100	smal		bred
Kroppsdjup	98	grund		djup
Korsbredd	105	smal		bred
Korslutning	99	överbyggd		sluttande
<b>Ben</b>				
Hasvinkel	88	rak		krokig
Ben bakifrån	100	hastrång		parallell
Fotvinkel	107	låg		brant
<b>Juver</b>				
Framjuver	99	lös		stark
Bakjuverhöjd	103	låg		hög
Bakjuverbredd	102	smalt		brett
Ligament	102	svagt		starkt
Juverdjup	102	djupt		grunt
Juverbälans	97	baktung		framtung
Spennlängd	92	korta		långa
Spentjocklek		smala		tjocka
Spennplac. Fram	96	vitt		tätt
Spennplac. Bak	104	vitt		tätt
Mjolkbarhet	94	trög		lätt
Lynne	103	nervös		lugn

### Profiler och tips

DOTTER-  
FERTI-  
LITET

Homozygot pollad, röd holstein, mycket kg mjolk



## AI-Total Oxford



Säkerhet: 82 %

NTM: 33 G

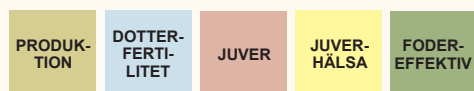
Pris: 280:-

**Far** William  
**Morfar** Altaplanko  
**Mormors far** Hotspot P

Kodnummer 9-5227  
Stbnr 94113

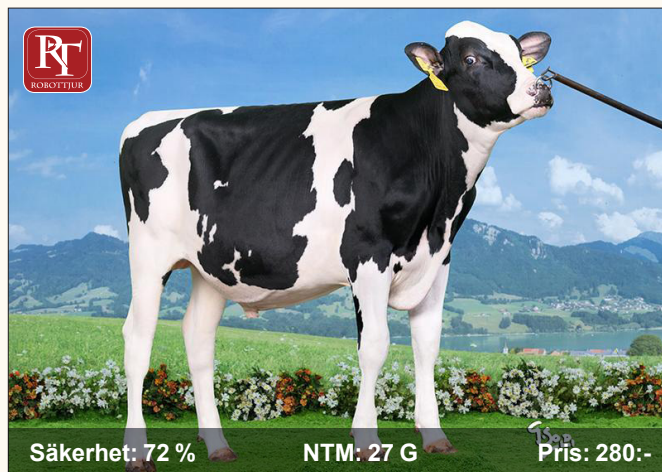
Produktion		80	100	120
Mjök	101			
Fett%	120			
Prot%	119			
<b>MIN</b>	<b>125</b>			
<b>Hälsogenskaper</b>				
Dotterfrt.	109			
Kalvn. Far	101			
Kalvn. MF	98			
Juverhälsa	107			
Övrig Hälsa				
Överlevande	105			
Klövhälsa	98			
<b>Kroppstorlek</b>				
Reslighet	114	lågställd		reslig
Mjölktyp	111	grov		skarp
Bröstdjup	102	smal		bred
Kroppsdjup	108	grund		djup
Korsbredd	109	smal		bred
Korslutning	105	överbyggd		sluttande
<b>Ben</b>				
Hasvinkel	99			
Hasvinkel	85	rak		krokig
Ben bakifrån	99	hastrång		parallell
Fotvinkel	108	låg		brant
<b>Juver</b>				
Juver	126			
Framjuver	124	lös		stark
Bakjuverhöjd	120	låg		hög
Bakjuverbredd		smalt		brett
Ligament	98	svagt		starkt
Juverdjup	123	djupt		grunt
Juverbalans	105	baktung		framtung
Spennlängd	107	korta		långa
Spennjocklek	99	smala		tjocka
Spennplac. Fram	99	vitt		tätt
Spennplac. Bak	101	vitt		tätt
Mjölklarhet	97	trög		lätt
Lynne	104	nervös		lugn

### Profiler och tips



Halthöjare, balanserad kropp, mkt bra juver

## AI-Total Chavi



Säkerhet: 72 %

NTM: 27 G

Pris: 280:-

**Far** Altaalanzo  
**Morfar** Charl  
**Mormors far** Montana

Kodnummer 9-5226  
Stbnr 94112

Produktion		80	100	120
Mjök	105			
Fett%	118			
Prot%	102			
<b>MIN</b>	<b>117</b>			
<b>Hälsogenskaper</b>				
Dotterfrt.	105			
Kalvn. Far	108			
Kalvn. MF	105			
Juverhälsa	109			
Övrig Hälsa				
Överlevande	110			
Klövhälsa	106			
<b>Kroppstorlek</b>				
Reslighet	102	lågställd		reslig
Mjölktyp	105	grov		skarp
Bröstdjup	84	smal		bred
Kroppsdjup	86	grund		djup
Korsbredd	101	smal		bred
Korslutning	93	överbyggd		sluttande
<b>Ben</b>				
Ben	97			
Hasvinkel	95	rak		krokig
Ben bakifrån	95	hastrång		parallell
Fotvinkel	99	låg		brant
<b>Juver</b>				
Juver	111			
Framjuver	108	lös		stark
Bakjuverhöjd	108	låg		hög
Bakjuverbredd		smalt		brett
Ligament	101	svagt		starkt
Juverdjup	116	djupt		grunt
Juverbalans	100	baktung		framtung
Spennlängd	94	korta		långa
Spennjocklek	102	smala		tjocka
Spennplac. Fram	102	vitt		tätt
Spennplac. Bak	101	vitt		tätt
Mjölklarhet	122	trög		lätt
Lynne	104	nervös		lugn

### Profiler och tips







Fethöjare, mindre kropp, plus mjölklarhet







								
	<b>WWS</b>	<b>WWS</b>	<b>WWS</b>	<b>WWS</b>	<b>WWS</b>	<b>AI-Total</b>	<b>AI-Total</b>	<b>Synetics</b>
Kodnr	9-5111	9-9075	9-5109	9-5184	9-9073	9-5132	9-9091	9-5183
Stbnr	93774	93958	93772	94023	93956	93855	93960	94022
Namn	<b>Enclave</b>	<b>Racetrack</b>	<b>Antony</b>	<b>Banjo P</b>	<b>Rashan</b>	<b>Dr. No</b>	<b>El Grande</b>	<b>Trisco P</b>
Far	Regal	Sensational	Conway	Bight P	Renegade	Captain	Parfect	Rizzo P
MF	Legacy	Taos	Legacy	Heisenberg	Achiever	Crimson	Legacy	Yearwood
MMF	Spectre	Legacy	Achiever	Massey	Profit	Charley	Rubocon	Norland
Mjök	108	112	119	114	107	119	105	122
Fett%	109	104	102	103	119	100	109	102
Prot%	106	102	101	104	95	98	101	96
<b>MIN</b>	<b>118</b>	<b>116</b>	<b>121</b>	<b>119</b>	<b>115</b>	<b>118</b>	<b>111</b>	<b>120</b>
Säkerhet	83%	82%	83%	724 dtr	1861 dtr	85%	83%	79%
Dotterfrt.	109	105	105	101	99	101	99	99
Kalvn. Far	96	98	97	91	93	95	99	93
Kalvn. MF	106	103	102	101	101	111	107	107
Juverhälsa	113	105	97	102	106	111	94	99
Övrig Hälsa				96	100			
Överlevande	116	112	99	97	110	119	106	112
Klövhälsa	103	110	93	99	97	107	91	107
<b>KROPPSTORLEK</b>	<b>104</b>	<b>111</b>	<b>117</b>	<b>115</b>	<b>109</b>	<b>100</b>	<b>114</b>	<b>119</b>
Reslighet	106	108	113	109	113	97	99	114
Mjölktyp	101	114	115	98	110	112	115	114
Bröstbredd	106	107	108	121	100	91	105	106
Kroppsdjup	96	105	116	112	101	108	115	110
Korsbredd	101	101	102	106	103	94	118	116
Korslutning	101	93	98	94	115	92	99	104
Överlinje						94	103	104
<b>BEN</b>	<b>100</b>	<b>110</b>	<b>101</b>	<b>102</b>	<b>103</b>	<b>103</b>	<b>106</b>	<b>107</b>
Hasvinkel	94	103	108	93	98	86	103	113
Ben bakifrån	100	116	100	104	105	107	109	108
Fotvinkel	102	98	92	112	96	104	101	102
Benbyggnad						111	107	105
Haskvalité	90	102	109	86	112	103	110	109
<b>JUVER</b>	<b>111</b>	<b>110</b>	<b>100</b>	<b>112</b>	<b>103</b>	<b>101</b>	<b>98</b>	<b>117</b>
Framjuver	118	114	103	109	105	106	103	113
Bakjuverhöjd	119	114	118	110	112	111	114	124
Bakjuverbredd				110	112			
Ligament	101	103	115	108	100	94	105	105
Juverdjud	118	109	97	111	103	103	101	113
Juverbalans	96	100	90	100	89	136	112	106
Spenslängd	90	105	104	101	100	97	93	105
Spentjocklek						95	91	104
Spenslac. Fram	114	108	113	100	103	101	107	101
Spenslac. Bak	112	108	113	103	104	102	110	101
Mjölkarhet	105	95	99	98	101	108	113	105
Lynne	105	104	102	99	105	100	102	92
NTM	28 G	22 G	19 G	19 AVK	15 AVK	24 G	10 G	22 G
<b>Pris</b>	<b>280 :-</b>	<b>260:-</b>	<b>280 :-</b>	<b>240/440:-</b>	<b>250:-</b>	<b>200:-</b>	<b>260:-</b>	<b>260:-</b>



**Viking Hol.**

9-5148

93894

**VH Skovfix**

VH Skills

Adlion P

Romello

108

111

114

**124**

78%

113

99

108

108

108

104

112

106

106

**107**

101

102

107

101

112

96

103

**98**

107

100

103

98

91

**113**

120

110

114

90

106

96

110

95

111

99

106

115

**295/400:-****Viking Hol.**

9-5123

93864

**VH Luby**

VH Lexus

VH Bourbon

VH Bahrain

110

110

111

**124**

79%

108

100

109

111

110

106

98

**97**

104

109

94

96

88

101

101

**110**

116

107

112

102

105

**106**

98

103

99

109

104

101

104

108

94

102

98

101

**295:-****SRB**

22-8443

122313

**VR Holt**

VR Henry

VR Vario

VR Föske

108

99

104

**110**

76%

102

105

104

117

100

111

109

**109**

109

96

108

105

106

99

97

**91**

108

89

101

97

98

**113**

115

102

106

104

108

104

108

105

116

25 G

**275/400:-****SRB**

3-9282

123119

**VR Vessi P**

VR Virkild

VR Heeman

VR Bosse

111

99

97

**110**

77%

107

109

106

96

102

114

105

**101**

100

105

99

113

94

105

**111**

106

109

103

116

104

**105**

104

108

112

97

98

104

115

105

**295/400:-****RDM**

3-9283

623110

**VR Arbel**

VR Abin

VR Toffee

VR Hjusticia

93

128

121

**112**

77%

93

106

99

109

112

103

101

**111**

111

103

110

103

106

93

103

**106**

101

95

102

101

112

**111**

113

110

105

102

117

106

97

104

17 G

**220:-****Jersey**

9-9951

305337

**VJ Sultan**

VJ Splash

VJ Hamlet

VJ Samson

96

118

121

**123**

77%

112

98

108

115

120

108

99

**100**

105

105

94

89

104

89

105

**108**

94

106

101

102

102

**116**

109

109

102

96

115

102

100

108

115

**KS 400:-**

Ronja Kadanik och Paula Edvinsson

## Ronja och Paula våra senaste seminörer

Ronja Kadanik heter jag och är 33 år. Lantbruk och mjölkproduktion är något som jag brinner för och har jobbat med det sedan 2010. Jag tycker att mitt nya jobb på Skåne-semin är jätteroligt och hoppas vi ses ute på gårdarna.



Jag heter Paula Edvinsson och är 25 år gammal och är uppväxt på gård utanför Hörby. Bor nu på en gård med min sambo och våra två hundar.

Jag har tidigare jobbat med mjölkkor och på djursjukhus och har sedan december jobbat på Skåne-semin som husdjurstekniker. Hoppas vi ses ute på gårdarna!



## Intermizoo Grinder PP



Far Ecuador P  
Morfar Geyser P  
Mormors far Packard

Kodnummer 9-5217  
Stbnr 94111

Produktion		80	100	120
Mjök	108			
Fett%	105			
Prot%	107			
MIN	116			
<b>Hälsogenskaper</b>				
Dotterfrt.	98			
Kalvn. Far	101			
Kalvn. MF	100			
Juvehälsa	108			
Övrig Hälsa				
Överlevande	104			
Klövhälsa	103			
<b>Kroppstorlek</b>				
Reslighet	96			
Mjölktyp	108	lågställd		reslig
Bröstbredd	92	smal		bred
Kroppsdjup	97	grund		djup
Korsbredd	91	smal		bred
Korslutning	87	överbyggd		sluttande
<b>Ben</b>				
Hasvinkel	99			
Ben bakifrån	93	rak		krokig
Fotvinkel	99	hastrång		parallell
	98	låg		brant
<b>Juver</b>				
Framjuver	105			
Bakjuverhöjd	108	lös		stark
Bakjuverbredd	111	låg		hög
Ligament	97	smalt		brett
Juverdjup	97	svagt		starkt
Juverbalans	106	djupt		grunt
Spennlängd	100	baktung		framtung
Spennlängd	101	korta		långa
Spennjocklek	101	smala		tjocka
Spennplac. Fram	103	vitt		tätt
Spennplac. Bak	103	vitt		tätt
Mjölklarhet	105	trög		lätt
Lynne	101	nervös		lugn

### Profiler och tips

PRODUKTION	JUVERHÄLSA	FODER-EFFEKTIV
------------	------------	----------------

Homozygot pollad, mindre kropp, robotjuver

## Bullseye Moojo



Far Alanzo  
Morfar Aristocrat  
Mormors far Gymnast

Kodnummer 9-5238  
Stbnr 94114

Produktion		80	100	120
Mjök	104			
Fett%	115			
Prot%	103			
MIN	115			
<b>Hälsogenskaper</b>				
Dotterfrt.	116			
Kalvn. Far	101			
Kalvn. MF	113			
Juvehälsa	112			
Övrig Hälsa				
Överlevande	114			
Klövhälsa	107			
<b>Kroppstorlek</b>				
Reslighet	102			
Mjölktyp	105	lågställd		reslig
Bröstbredd	96	smal		bred
Kroppsdjup	104	grund		djup
Korsbredd	94	smal		bred
Korslutning	106	överbyggd		sluttande
<b>Ben</b>				
Hasvinkel	98			
Ben bakifrån	85	rak		krokig
Fotvinkel	98	hastrång		parallell
	107	låg		brant
<b>Juver</b>				
Framjuver	113			
Bakjuverhöjd	113	lös		stark
Bakjuverbredd	106	låg		hög
Ligament	106	smalt		brett
Juverdjup	93	svagt		starkt
Juverbalans	115	djupt		grunt
Spennlängd	113	baktung		framtung
Spennlängd	113	korta		långa
Spennjocklek	100	smala		tjocka
Spennplac. Fram	91	vitt		tätt
Spennplac. Bak	96	vitt		tätt
Mjölklarhet	94	trög		lätt
Lynne	108	nervös		lugn

### Profiler och tips

PRODUKTION	DOTTER-FERTILITET	JUVER	JUVERHÄLSA	KLÖV-HÄLSA
------------	-------------------	-------	------------	------------

Fetthöjare, robotjuver, plus mjölklarhet



## Bullseye Alonso



Säkerhet: 82 %

NTM: 27 G

Pris: 260:-

Far Arizona

Morfar AltaZazzle

Mormors far Solution

Kodnummer 9-5239

Stbnr 94115

Produktion		80	100	120
Mjök	123			
Fett%	90			
Prot%	96			
MIN	113			
<b>Hälsogenskaper</b>				
Dotterfrt.	110			
Kalvn. Far	106			
Kalvn. MF				
Juverhälsa	107			
Övrig Hälsa				
Överlevande	115			
Klövhälsa	106			
<b>Kroppstorlek</b>				
Reslighet	113	låg	ställd	reslig
Mjölktyp	111	grov		skarp
Bröstdjup	99	smal		bred
Kroppsdjup	99	grund		djup
Korsbredd	104	smal		bred
Korslutning	90	överbyggd		sluttande
<b>Ben</b>				
Hasvinkel	88	rak		krokig
Ben bakifrån	110	hastrång		parallell
Fotvinkel	123	låg		brant
<b>Juver</b>				
Framjuver	108	lös		stark
Bakjuverhöjd	113	låg		hög
Bakjuverbredd		smalt		brett
Ligament	101	svagt		starkt
Juverdjup	116	djupt		grunt
Juverbälans	114	baktung		framtung
Spenlängd	101	korta		långa
Spenjocklek	90	smala		tjocka
Spenplac. Fram	106	vitt		tätt
Spenplac. Bak	101	vitt		tätt
Mjölklarhet	98	trög		lätt
Lynne	101	nervös		lugn

### Profiler och tips



Mkt kg mjök, kvigtjur, bra fotvinkel

## Viking Holstein VH Sandro



Säkerhet: 78 %

NTM: 35 G

Pris: 295/400:-

Far VH Skills

Morfar Youngster

Mormors far VH Broback

Kodnummer 3-5193

Stbnr 45193

Produktion		80	100	120
Mjök	116			
Fett%	110			
Prot%	107			
MIN	128			
<b>Hälsogenskaper</b>				
Dotterfrt.	114			
Kalvn. Far	101			
Kalvn. MF	110			
Juverhälsa	102			
Övrig Hälsa	98			
Överlevande	112			
Klövhälsa	92			
<b>Kroppstorlek</b>				
Reslighet	106	låg	ställd	reslig
Mjölktyp	105	grov		skarp
Bröstdjup	108	smal		bred
Kroppsdjup	117	grund		djup
Korsbredd	119	smal		bred
Korslutning	100	överbyggd		sluttande
<b>Ben</b>				
Hasvinkel	98	rak		krokig
Ben bakifrån	100	hastrång		parallell
Fotvinkel	109	låg		brant
<b>Juver</b>				
Framjuver	114	lös		stark
Bakjuverhöjd	107	låg		hög
Bakjuverbredd	115	smalt		brett
Ligament	105	svagt		starkt
Juverdjup	94	djupt		grunt
Juverbälans	105	baktung		framtung
Spenlängd	98	korta		långa
Spenjocklek	96	smala		tjocka
Spenplac. Fram	101	vitt		tätt
Spenplac. Bak	100	vitt		tätt
Mjölklarhet	111	trög		lätt
Lynne	107	nervös		lugn

### Profiler och tips



Balanserad kropp, bra fotvinkel, plus mjölklarhet



## Viking Holstein VH Snurre



Säkerhet: 80 %

NTM: 31 G

Pris: 295:-

Far VH Sheik P

Morfär VH Solado

Mormors far VH Badger

Kodnummer 9-5155

Stbnr 93897

Produktion		80	100	120
Mjök	103			
Fett%	111			
Prot%	119			
MIN	121			
<b>Hälsöegenskaper</b>				
Dotterfrt.	110			
Kalvn. Far	106			
Kalvn. MF	111			
Juverhälsa	105			
Övrig Hälsa	108			
Överlevande	112			
Klövhälsa	109			
<b>Kroppstorlek</b>				
Reslighet	106	lågställd		reslig
Mjölktyp	103	grov		skarp
Bröstdjup	88	smal		bred
Kroppsdjup	92	grund		djup
Korsbredd	103	smal		bred
Korslutning	99	överbyggd		sluttande
<b>Ben</b>				
Hasvinkel	102			
Hasvinkel	102	rak		krokig
Ben bakifrån	105	hastrång		parallell
Fotvinkel	99	låg		brant
<b>Juver</b>				
Juver	111			
Framjuver	114	lös		stark
Bakjuverhöjd	111	låg		hög
Bakjuverbredd	109	smalt		brett
Ligament	92	svagt		starkt
Juverdjuv	118	djuvt		grunt
Juverbälans	108	baktung		framtung
Spennlängd	99	korta		långa
Spennjocklek	107	smala		tjocka
Spennplac. Fram	105	vitt		tätt
Spennplac. Bak	105	vitt		tätt
Mjökbarhet	106	trög		lätt
Lynne	104	nervös		lugn

### Profiler och tips



Halthöjare, kvigtjur, ger tjockare spenar

## Viking Holstein VH Merchx P



Säkerhet: 78 %

NTM: 30 G

Pris: 295/400:-

Far Winstar Moorland

Morfär VH Fillman

Mormors far VH Gade

Kodnummer 9-5146

Stbnr 93892

Produktion		80	100	120
Mjök	100			
Fett%	117			
Prot%	121			
MIN	121			
<b>Hälsöegenskaper</b>				
Dotterfrt.	105			
Kalvn. Far	101			
Kalvn. MF	116			
Juverhälsa	105			
Övrig Hälsa	109			
Överlevande	111			
Klövhälsa	102			
<b>Kroppstorlek</b>				
Reslighet	100	lågställd		reslig
Mjölktyp	103	grov		skarp
Bröstdjup	91	smal		bred
Kroppsdjup	88	grund		djup
Korsbredd	88	smal		bred
Korslutning	91	överbyggd		sluttande
<b>Ben</b>				
Hasvinkel	103			
Hasvinkel	110	rak		krokig
Ben bakifrån	98	hastrång		parallell
Fotvinkel	95	låg		brant
<b>Juver</b>				
Juver	110			
Framjuver	106	lös		stark
Bakjuverhöjd	105	låg		hög
Bakjuverbredd	103	smalt		brett
Ligament	102	svagt		starkt
Juverdjuv	108	djuvt		grunt
Juverbälans	92	baktung		framtung
Spennlängd	115	korta		långa
Spennjocklek	96	smala		tjocka
Spennplac. Fram	106	vitt		tätt
Spennplac. Bak	104	vitt		tätt
Mjökbarhet	109	trög		lätt
Lynne	105	nervös		lugn

### Profiler och tips



Heterozygot pollad, halthöjare, ger längre spenar

## Viking SRB VR Bruce



Säkerhet: 75 %

NTM: 28 G

Pris: 275:-

Far VR Buuf P

Kodnummer 3-9286

Morfar VR Vimo

Stbnr 123136

Mormors far VR Leho

Produktion		80	100	120
Mjök	109			
Fett%	106			
Prot%	103			
<b>MIN</b>	<b>113</b>			
<b>Hälsogenskaper</b>				
Dotterfrt.	102			
Kalvn. Far	119			
Kalvn. MF	104			
Juverhälsa	99			
Övrig Hälsa	114			
Överlevande	109			
Klövhälsa	124			
<b>Kroppstorlek</b>				
Reslighet	95			
Reslighet	93	lågställd		reslig
Mjölktyp	116	grov		skarp
Bröstbredd	100	smal		bred
Kroppsdjup	102	grund		djup
Korsbredd	95	smal		bred
Korslutning	100	överbyggd		sluttande
<b>Ben</b>				
Hasvinkel	117			
Hasvinkel	100	rak		krokig
Ben bakifrån	100	hastrång		parallell
Fotvinkel	103	låg		brant
<b>Juvel</b>				
Juvel	112			
Framjuvel	101	lös		stark
Bakjuvelhöjd	119	låg		hög
Bakjuvelbredd	105	smalt		brett
Ligament	111	svagt		starkt
Juvelrdjup	108	djupt		grunt
Juvelbalans	122	baktung		framtung
Spennlängd	115	korta		långa
Spennjocklek	98	smala		tjocka
Spennplac. Fram	100	vitt		tätt
Spennplac. Bak	101	vitt		tätt
Mjölklarhet	94	trög		lätt
Lynne	110	nervös		lugn

### Profiler och tips

KVIG-TJUR	JUVEL	KLÖV-HÄLSA	FODER-EFFEKTIV
-----------	-------	------------	----------------

Mkt bra ben, ger länggre spenar, bra lynne

## RDM VR Humid



Säkerhet: 75 %

NTM: 30 G

Pris: 295:-

Far VR Herluf

Kodnummer 9-8890

Morfar VR Vimo

Stbnr 623219

Mormors far VR Filur

Produktion		80	100	120
Mjök	114			
Fett%	109			
Prot%	96			
<b>MIN</b>	<b>118</b>			
<b>Hälsogenskaper</b>				
Dotterfrt.	109			
Kalvn. Far	107			
Kalvn. MF	102			
Juverhälsa	104			
Övrig Hälsa	106			
Överlevande	122			
Klövhälsa	121			
<b>Kroppstorlek</b>				
Reslighet	104			
Reslighet	105	lågställd		reslig
Mjölktyp	109	grov		skarp
Bröstbredd	104	smal		bred
Kroppsdjup	102	grund		djup
Korsbredd	96	smal		bred
Korslutning	100	överbyggd		sluttande
<b>Ben</b>				
Hasvinkel	113			
Hasvinkel	90	rak		krokig
Ben bakifrån	111	hastrång		parallell
Fotvinkel	106	låg		brant
<b>Juvel</b>				
Juvel	103			
Framjuvel	96	lös		stark
Bakjuvelhöjd	112	låg		hög
Bakjuvelbredd	103	smalt		brett
Ligament	116	svagt		starkt
Juvelrdjup	103	djupt		grunt
Juvelbalans	120	baktung		framtung
Spennlängd	94	korta		långa
Spennjocklek	102	smala		tjocka
Spennplac. Fram	100	vitt		tätt
Spennplac. Bak	106	vitt		tätt
Mjölklarhet	108	trög		lätt
Lynne	115	nervös		lugn

### Profiler och tips

PRODUKTION	DOTTER-FERTILITET	KVIG-TJUR	KLÖV-HÄLSA
------------	-------------------	-----------	------------

Hög överlevande, bra ben ställning, bra lynne



## RDM VR Vesty



Säkerhet: 831 dtr    NTM: 36 AVK    Pris: 295/400:-

Far VR Vimo    Kodnummer 9-8821  
Morfar VR Froberg    Stbnr 38290  
Mormors far VR Crone

Produktion		80	100	120
Mjök	106			
Fett%	129			
Prot%	122			
MIN	130			
<b>Hälsogenskaper</b>				
Dotterfrt.	100			
Kalvn. Far	101			
Kalvn. MF	110			
Juverhälsa	106			
Övrig Hälsa	106			
Överlevande	116			
Klövhälsa	98			
<b>Kroppstorlek</b>				
Reslighet	108	lågställd		reslig
Mjölktyp	107	grov		skarp
Bröstdjup	102	smal		bred
Kroppsdjup	13	grund		djup
Korsbredd	114	smal		bred
Korslutning	98	överbyggd		sluttande
<b>Ben</b>				
Hasvinkel	103	rak		krokig
Ben bakifrån	101	hastrång		parallell
Fotvinkel	105	låg		brant
<b>Juver</b>				
Framjuver	109	lös		stark
Bakjuverhöjd	115	låg		hög
Bakjuverbredd	115	smalt		brett
Ligament	102	svagt		starkt
Juverdjuv	106	djupt		grunt
Juverbals	110	baktung		framtung
Spennlängd	101	korta		långa
Spennjocklek	106	smala		tjocka
Spennplac. Fram	107	vitt		tätt
Spennplac. Bak	100	vitt		tätt
Mjölklarhet	102	trög		lätt
Lynne	96	nervös		lugn

### Profiler och tips



Halthöjare, hög överlevande, balanserad kropp

## Viking Jersey VJ Telborg



Säkerhet: 76 %    NTM: 23 G    Pris: 295/400:-

Far VJ Bell    Kodnummer 9-9962  
Morfar VJ Laster    Stbnr 305337  
Mormors far VJ Willem

Produktion		80	100	120
Mjök	111			
Fett%	98			
Prot%	100			
MIN	115			
<b>Hälsogenskaper</b>				
Dotterfrt.	109			
Kalvn. Far	104			
Kalvn. MF	111			
Juverhälsa	105			
Övrig Hälsa	108			
Överlevande	106			
Klövhälsa	120			
<b>Kroppstorlek</b>				
Reslighet	108	lågställd		reslig
Mjölktyp	108	grov		skarp
Bröstdjup	96	smal		bred
Kroppsdjup	97	grund		djup
Korsbredd	99	smal		bred
Korslutning	115	överbyggd		sluttande
<b>Ben</b>				
Hasvinkel	104	rak		krokig
Ben bakifrån	98	hastrång		parallell
Fotvinkel	106	låg		brant
<b>Juver</b>				
Framjuver	111	lös		stark
Bakjuverhöjd	109	låg		hög
Bakjuverbredd	103	smalt		brett
Ligament	93	svagt		starkt
Juverdjuv	103	djupt		grunt
Juverbals	107	djupt		grunt
Juverbals	96	baktung		framtung
Spennlängd	109	korta		långa
Spennjocklek	105	smala		tjocka
Spennplac. Fram	103	vitt		tätt
Spennplac. Bak	93	vitt		tätt
Mjölklarhet	109	trög		lätt
Lynne	94	nervös		lugn

### Profiler och tips



Sluttande kors, ger längre spenar, robotjuver

Fungerar mjölkutrustningen som den ska och är den anpassad för dina kor?

# VaDia

## Förbättra din ekonomi och djurvälstånd på gården!

Skånesemin och Svensk Husdjurstjänst (SHT) kommer nu att erbjuda tjänsten VaDia!

Som produktionsrådgivare har jag gjort VaDia på ca 20 gårdar och har hittat många förbättringsåtgärder – även vid nya mjölkningsrobotar. Min erfarenhet visar att förbättringsåtgärderna är många och totalt sett är det många vinster i tid som påverkas positivt efter en VaDia.

Har ni mer än 150 000 i celler? Mer än 10 % mastit? Sparkar många kor av sig, eller trampar under mjölkning? Har du lågt flöde? Eller ramlar spenkopparna av? Har korna märke runt spenarna efter mjölkning? Eller vill du bara veta att mjölkutrustningen fungerar som den ska så att korna blir skonsamt och optimalt mjölkade?



I tjänsten VaDia mäter vi mjölkutrustningen under mjölkning när 10 % av dina mjölkkor blir mjölkade. Då ser vi vacuum under spenspets, vacuum i kragen och pulseringen. Vi mäter



också pulsering på alla fyra spenkoppar och luftinsläpp det vill säga om AMS sänker vacuum till rätt nivå vid avtagning.

Efter mätningen sammanställs all information i ett program där vi ser om:

- spengummit passar för dina kor
- det är tillräckligt lång förberedelsestid
- det är regelbundet vacuum
- det är lagom tom-mjölkningstid
- vacuum sänks när spenkopparna tas av
- pulseringen fungerar på alla fyra spenkoppar.

Vidare får ni en handlingsplan på hur ni kan förbättra er mjölkning för att den ska fungera optimalt. Inget av detta syns på ordinarie service som AMS företagen erbjuder.

Det går också att göra en VaDia på mjölkutrustningen i en grop eller rörmjölkning, då är vi med under en mjölkning och mäter på korna.

## Nya produktionsrådgivare på Skånesemin!

### Hanna Berntsson

Jag är utbildad husdjursagronom. Jag bor på en liten gård i Blekinge med min sambo och två barn.



Jag började som produktionsrådgivare på Skånesemin i december 2024.

Innan dess har jag arbetat på Skåne-mejerier med gårdscertifieringar. Jag har fem års erfarenhet av arbete som lantbruksinspektör och jag hjälper till med dokumentationen inför en kontroll – miljörapportering, egenkontroll, anmälan djurhållning, tillståndsansökan vattenskyddsområde, avfallshantering/rapportering, bekämpningsmedel samt även behjälplig med anmälan till gårdscertifieringen som behövs vid en gårdsrevision.

Kontakta mig gärna!

Hanna Berntsson, 0415–195 33 eller [hanna.berntsson@skanesemin.se](mailto:hanna.berntsson@skanesemin.se)

### Maja Blom

Jag är ny produktionsrådgivare på Skånesemin och Svensk Husdjurstjänst (SHT). Jag har tidigare jobbat 9 år som rådgivare på Växa Sverige, där jag bland annat var robotspecialist, räknade foder, mjölk-kvalitet och klimatberäkningar för Arla.

För några år sedan började jag med VaDia. Jag fick en hel del hjälp med att utvecklas genom Valio i Finland – *du kan läsa mer om VaDia i artikeln bredvid.*

Tycker du att VaDia verkar intressant eller har du frågor, önskar ett besök eller en kostnadsuppskattning på en VaDia. Hör av dig så hjälper jag till. Då når du mig på 0415-19516 eller [maja.blom@skanesemin.se](mailto:maja.blom@skanesemin.se)





# Vi förenklar för dig!

Gör din spermabeställning  
på [www.tjurbutiken.com](http://www.tjurbutiken.com)



## SEMINANMÄLAN 0415-195 95

Vi svarar alla dagar i veckan mellan 07.30-08.00. OBS! Även söndagar!

### Boka servicebesök

Kerstin Jacobsson, fältansvarig, 0415-195 45, [semin@skanesemin.se](mailto:semin@skanesemin.se)

### SMS-tjänst

Vill du få tidsangivelse till mobilen?

Anmäl dig på 0415-195 00

**skånesemin**