

Sommar 2024

skånesemin

STRÅLANDET

18

bildtjurar

Borgeby
FäلتDagar
26-27 Juni

Kom och besök oss på
Borgeby Fäلتdagar!

Sommarens Tjurguide

Profilstolpen

Värdefull information som visar varje
tjurs mest framträdande egenskaper.

Vi förenklar för dig – gör din spermabeställning på
www.tjurbutiken.com

Hörrs Byagård

Möt Lina
Dossäljare och
ny inom avel!

KRAV-certifierad | CowManager | Djurvälfärd

Kom och besök oss Borgeby Fältdagar

I vår monter L94 pratar vi avel, rådgivning,
dessutom har vi fina erbjudanden på doser!

Strålandet Sommaren 2024!

Äntligen nytt nummer. Som alltid är vår ambition
att alltid ha något för alla med bra spridning
gällande produktion, hälsa, exteriör och polled.

Saknar du något eller har du några önskemål?
Hör av dig, vi tar hem det ni efterfrågar.

Trevlig läsning!

Kontakta gärna våra avelsrådgivare!

Mjölk

Cecilia Belander, avelsansvarig.....0415-195 41

Signe Mårtensson.....0415-195 65

Lina Nilsson0415-195 51










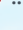
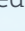
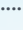




Kim Selim0415-195 86

Therese Wahlqvist0415-195 49

på 26-27 juni.

CowManager och Varmt välkomna!

Här hittar du sommarens 18 bild- tjurar som vi erbjuder

Endear 	4
Racetrack 	4
Banjo-P 	5
Rashan 	5
Peligrosa 	6
El Grande	6
Molten P 	7
Calgary PP RC 	7
Piastri 	10
Trisco P 	10
Puyol Red 	11
Solixor 	11
VH Rains 	12
VH Savor PP 	12
VR Hug 	13
VR Holt 	13
VR Alfie 	14
VJ Danka	14

 = Robottjur

Profilstolpen

Vår profilstolpe visar varje tjurs mest framträdande egenskaper. Vi har valt att särskilt markera: produktion, dotterfertilitet, kalvning, juver, juverhälsa, klövhälsa och fodereffektiv! Håll ögonen öppna efter de egenskaper du värderar mest!

PRODUK- TION	DOTTER- FERTI- LITET	KVIGTJUR	JUVER
JUVER- HÄLSA	KLÖV- HÄLSA	FODER- EFFEKTIV	

Kött

Johan Sandström0415-195 12

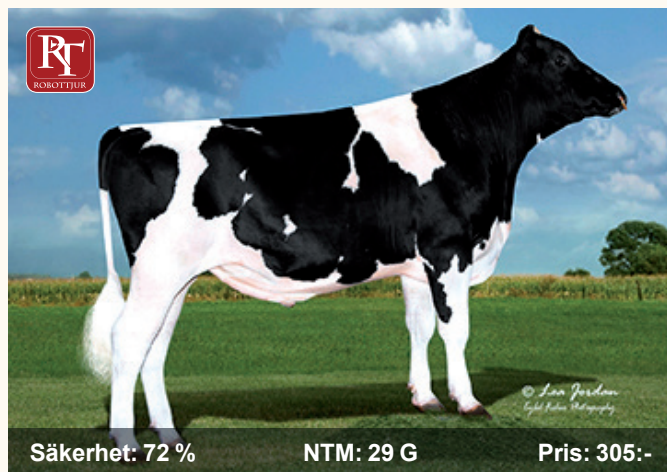
Spermialabdoser@skanesemin.se, 0415-195 38

Du kan även beställa i tjurbutiken.se

Trevlig sommar!

Önskar vi på Skånesemin!

WWS ENDEAR



Säkerhet: 72 %

NTM: 29 G

Pris: 305:-

Far Monteverdi
Morfar Zasberilla
Mormors far Reason

Kodnummer 9-9074
Stbnr 93957

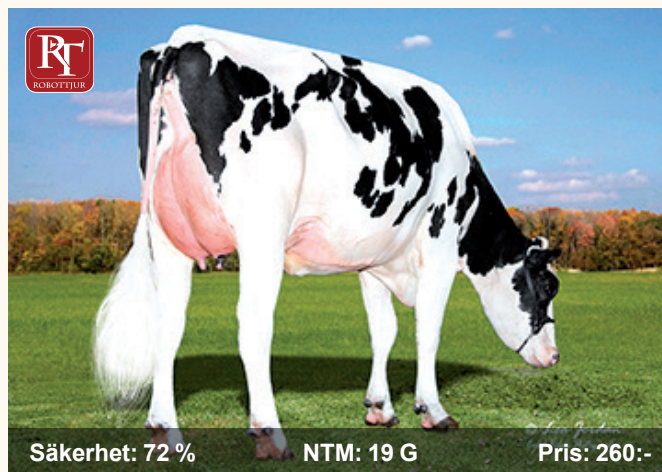
Produktion		80	100	120
Mjolk	106			
Fett%	126			
Prot%	108			
MIN	128			
Hälsöegenskaper				
Dotterfrt.	97			
Kalvn. Far	101			
Kalvn. MF	103			
Juverhälsa	104			
Övrig Hälsa				
Överlevande	113			
Klövhälsa	108			
Kroppstorlek				
Reslighet	106	lågställd		reslig
Mjölktyp	107	grov		skarp
Bröstbredd	93	smal		bred
Kroppsdjup	98	grund		djup
Korsbredd	99	smal		bred
Korslutning	101	överbyggd		sluttande
Ben				
Hasvinkel	99	rak		krokig
Ben bakifrån	91	hastrång		parallell
Fotvinkel	109	låg		brant
Juver				
Framjuver	111	lös		stark
Bakjuverhöjd	108	låg		hög
Bakjuverbredd		smalt		brett
Ligament	97	svagt		starkt
Juverdjupe	110	djupe		grunt
Juverbilans	93	baktung		framtung
Spenlängd	95	korta		långa
Spenjocklek		smala		tjocka
Spenplac. Fram	101	vitt		tätt
Spenplac. Bak	99	vitt		tätt
Mjolkbarhet	101	trög		lätt
Lynne	105	nervös		lugn

Profiler och tips

PRODUKTION	JUVER	KLÖV-HÄLSA	FODER-EFFEKTIV
------------	-------	------------	----------------

Fetthöjare, bra fotvinkel, robotjuver

WWS RACETRACK



Säkerhet: 72 %

NTM: 19 G

Pris: 260:-

Far Sensational
Morfar Taos
Mormors far Legacy

Kodnummer 9-9075
Stbnr 93958

Produktion		80	100	120
Mjolk	113			
Fett%	104			
Prot%	100			
MIN	115			
Hälsöegenskaper				
Dotterfrt.	98			
Kalvn. Far	100			
Kalvn. MF	104			
Juverhälsa	107			
Övrig Hälsa				
Överlevande	115			
Klövhälsa	110			
Kroppstorlek				
Reslighet	107	lågställd		reslig
Mjölktyp	107	grov		skarp
Bröstbredd	105	smal		bred
Kroppsdjup	100	grund		djup
Korsbredd	100	smal		bred
Korslutning	95	överbyggd		sluttande
Ben				
Hasvinkel	102	rak		krokig
Ben bakifrån	109	hastrång		parallell
Fotvinkel	102	låg		brant
Juver				
Framjuver	111	lös		stark
Bakjuverhöjd	112	låg		hög
Bakjuverbredd		smalt		brett
Ligament	106	svagt		starkt
Juverdjupe	106	djupe		grunt
Juverbilans	97	baktung		framtung
Spenlängd	102	korta		långa
Spenjocklek		smala		tjocka
Spenplac. Fram	107	vitt		tätt
Spenplac. Bak	105	vitt		tätt
Mjolkbarhet	92	trög		lätt
Lynne	104	nervös		lugn

Profiler och tips

JUVER	JUVER-HÄLSA	KLÖV-HÄLSA	FODER-EFFEKTIV
-------	-------------	------------	----------------

Bra juverhälsa, bra ben, robotjuver

WWS BANJO-P



Säkerhet: 584 dtr

NTM: 22 Avk

Pris: 240:-

Far Bight P

Morfar Heisenberg

Mormors far Massey

Kodnummer 9-5184

Stbnr 94023

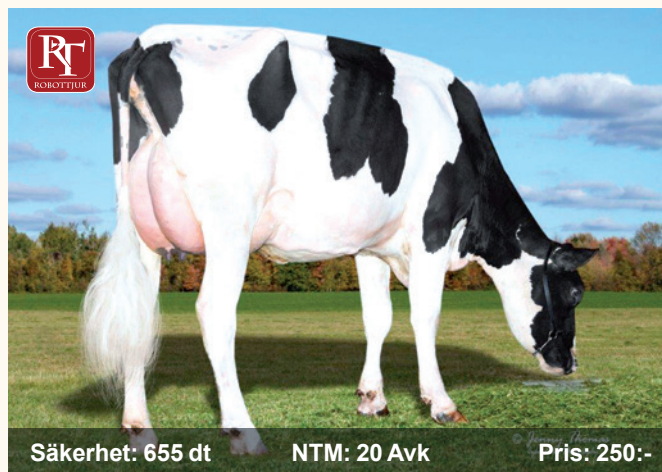
Produktion		80	100	120
Mjolk	111			
Fett%	104			
Prot%	105			
MIN	117			
Hälsogenskaper				
Dotterfrt.	106			
Kalvn. Far	95			
Kalvn. MF	102			
Juverhälsa	105			
Övrig Hälsa				
Överlevande	103			
Klövhälsa	99			
Kroppstorlek				
Reslighet	108	lågställd		reslig
Mjölktyp	98	grov		skarp
Bröstbredd	122	smal		bred
Kroppsdjup	116	grund		djup
Korsbredd	106	smal		bred
Korslutning	89	överbyggd		sluttande
Ben				
Hasvinkel	90	rak		krokig
Ben bakifrån	107	hastrång		parallell
Fotvinkel	113	låg		brant
Juver				
Framjuver	111	lös		stark
Bakjuverhöjd	109	låg		hög
Bakjuverbredd		smal		brett
Ligament	107	svagt		starkt
Juverdjup	109	djupt		grunt
Juverbälans	102	baktung		framtung
Spenlängd	102	korta		långa
Spenjocklek		smala		tjocka
Spenplac. Fram	97	vitt		tätt
Spenplac. Bak	99	vitt		tätt
Mjolkbarhet	99	trög		lätt
Lynne	99	nervös		lugn

Profiler och tips

PRODUKTION	DOTTERFERTILITET	JUVER	JUVERHÄLSA	FODEREFFEKTIV
------------	------------------	-------	------------	---------------

Avkommebedömd, Heterozygot pollad, djup kropp

WWS RASHAN



Säkerhet: 655 dt

NTM: 20 Avk

Pris: 250:-

Far Renegade

Morfar Achiever

Mormors far Profit

Kodnummer 9-9073

Stbnr 93956

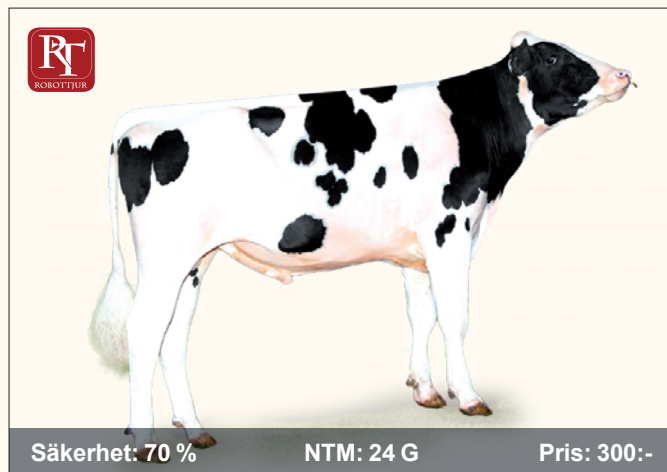
Produktion		80	100	120
Mjolk	108			
Fett%	119			
Prot%	101			
MIN	120			
Hälsogenskaper				
Dotterfrt.	99			
Kalvn. Far	98			
Kalvn. MF	104			
Juverhälsa	100			
Övrig Hälsa				
Överlevande	102			
Klövhälsa	96			
Kroppstorlek				
Reslighet	112	lågställd		reslig
Mjölktyp	108	grov		skarp
Bröstbredd	104	smal		bred
Kroppsdjup	102	grund		djup
Korsbredd	102	smal		bred
Korslutning	113	överbyggd		sluttande
Ben				
Hasvinkel	95	rak		krokig
Ben bakifrån	105	hastrång		parallell
Fotvinkel	96	låg		brant
Juver				
Framjuver	108	lös		stark
Bakjuverhöjd	114	låg		hög
Bakjuverbredd		smal		brett
Ligament	106	svagt		starkt
Juverdjup	104	djupt		grunt
Juverbälans	90	baktung		framtung
Spenlängd	100	korta		långa
Spenjocklek		smala		tjocka
Spenplac. Fram	99	vitt		tätt
Spenplac. Bak	105	vitt		tätt
Mjolkbarhet	100	trög		lätt
Lynne	103	nervös		lugn

Profiler och tips

PRODUKTION

Avkommebedömd, fetthöjare, balanserad kropp

AI-Total Peligrosa



Säkerhet: 70 %

NTM: 24 G

Pris: 300:-

Far Holysmokes

Morfar Altazazzle

Mormors far Renegade

Kodnummer 9-9090

Stbnr 93959

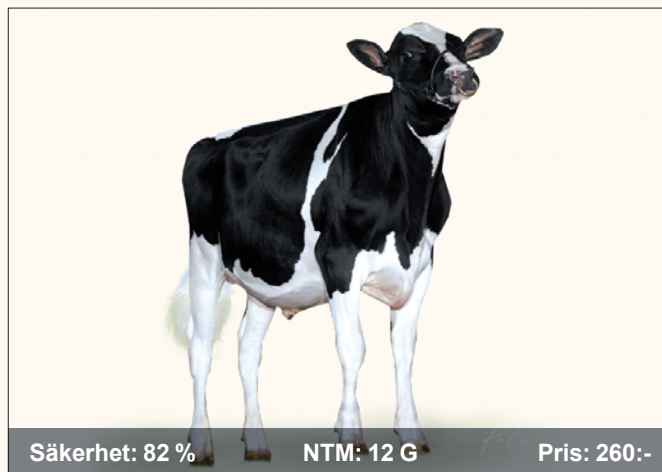
Produktion		80	100	120
Mjolk	119			
Fett%	102			
Prot%	103			
MIN	122			
Hälsogenskaper				
Dotterfrt.	101			
Kalvn. Far	101			
Kalvn. MF	109			
Juverhälsa	103			
Övrig Hälsa				
Överlevande	111			
Klövhälsa	102			
Kroppstorlek				
Reslighet	110	lågställd		reslig
Mjölktyp	114	grov		skarp
Bröstbredd	95	smal		bred
Kroppsdjup	100	grund		djup
Korsbredd	104	smal		bred
Korslutning	104	överbyggd		sluttande
Ben				
Hasvinkel	99	rak		krokig
Ben bakifrån	99	hastrång		parallell
Fotvinkel	107	låg		brant
Juver				
Framjuver	107	lös		stark
Bakjuverhöjd	116	låg		hög
Bakjuverbredd		smalt		brett
Ligament	104	svagt		starkt
Juverdjup	104	djupt		grunt
Juverbalans	89	baktung		framtung
Spenlängd	100	korta		långa
Spenstjocklek		smala		tjocka
Spenplac. Fram	109	vitt		tätt
Spenplac. Bak	108	vitt		tätt
Mjölkbärhet	94	trög		lätt
Lynne	96	nervös		lugn

Profiler och tips

PRODUK-
TION

Bra mjölk kg, mjölktyp, balanserad kropp

AI-Total El Grande



Säkerhet: 82 %

NTM: 12 G

Pris: 260:-

Far Parfect

Morfar Legacy

Mormors far Rubocon

Kodnummer 9-9091

Stbnr 93960

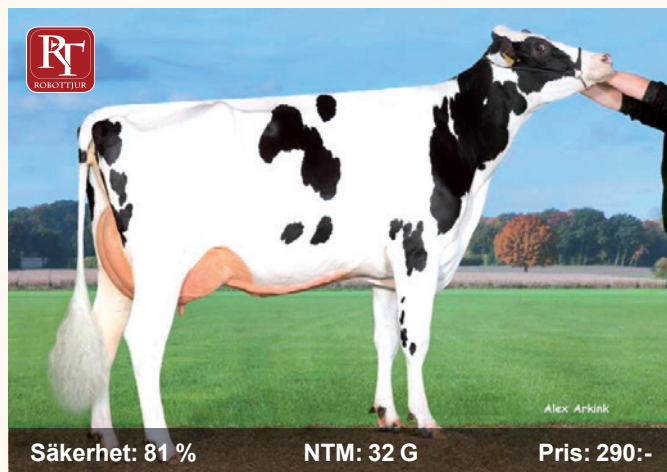
Produktion		80	100	120
Mjolk	106			
Fett%	110			
Prot%	102			
MIN	113			
Hälsogenskaper				
Dotterfrt.	97			
Kalvn. Far	100			
Kalvn. MF	107			
Juverhälsa	92			
Övrig Hälsa				
Överlevande	108			
Klövhälsa	91			
Kroppstorlek				
Reslighet	99	lågställd		reslig
Mjölktyp	116	grov		skarp
Bröstbredd	105	smal		bred
Kroppsdjup	116	grund		djup
Korsbredd	119	smal		bred
Korslutning	100	överbyggd		sluttande
Ben				
Hasvinkel	103	rak		krokig
Ben bakifrån	110	hastrång		parallell
Fotvinkel	101	låg		brant
Juver				
Framjuver	103	lös		stark
Bakjuverhöjd	115	låg		hög
Bakjuverbredd		smalt		brett
Ligament	104	svagt		starkt
Juverdjup	101	djupt		grunt
Juverbalans	110	baktung		framtung
Spenlängd	93	korta		långa
Spenstjocklek	89	smala		tjocka
Spenplac. Fram	107	vitt		tätt
Spenplac. Bak	111	vitt		tätt
Mjölkbärhet	114	trög		lätt
Lynne	103	nervös		lugn

Profiler och tips

FODER-
EFFEKTIV

Fetthöjare, mjölktyp, bra ben

Intermizoo Molten P



Säkerhet: 81 %

NTM: 32 G

Pris: 290:-

Far Freewood P

Morfar Simon P

Mormors far Mr Salvatore

Kodnummer 9-5182

Stbnr 94021

Produktion		80	100	120
Mjolk	111			
Fett%	108			
Prot%	110			
MIN	124			
Hälsogenskaper				
Dotterfrt.	106			
Kalvn. Far	105			
Kalvn. MF	113			
Juvehälsa	112			
Övrig Hälsa				
Överlevande	111			
Klövhälsa	106			
Kroppstorlek				
Reslighet	110	lågställd		reslig
Mjölktyp	104	grov		skarp
Bröstbredd	115	smal		bred
Kroppsdjup	104	grund		djup
Korsbredd	100	smal		bred
Korslutning	95	överbyggd		sluttande
Ben				
Hasvinkel	99	rak		krokig
Ben bakifrån	107	hastrång		parallell
Fotvinkel	105	låg		brant
Juver				
Framjuver	105	lös		stark
Bakjuverhöjd	101	låg		hög
Bakjuverbredd		smal		brett
Ligament	91	svagt		starkt
Juverdjupe	109	djupe		grunt
Juverbälans	103	baktung		framtung
Spenlängd	104	korta		långa
Spenstjocklek		smala		tjocka
Spenplac. Fram	99	vitt		tätt
Spenplac. Bak	98	vitt		tätt
Mjölkbähet	90	trög		lätt
Lynne	109	nervös		lugn

Profiler och tips

PRODUK-TION	DOTTER-FERTI-LITET	KVIGTJUR	JUVER-HÄLSA	KLÖV-HÄLSA	FODER-EFFEKTIV
-------------	--------------------	----------	-------------	------------	----------------

Heterozygot pollad, kvigtjur, bra hälsa

Intermizoo Calgary PP RC



Säkerhet: 82 %

NTM: 22 G

Pris: 290:-

Far Sailor Red PP

Morfar Hotspot

Mormors far Hologram

Kodnummer 9-5112




Stbnr 93775






Produktion		80	100	120
Mjolk	107			
Fett%	104			
Prot%	109			
MIN	116			
Hälsogenskaper				
Dotterfrt.	103			
Kalvn. Far	105			
Kalvn. MF	104			
Juvehälsa	106			
Övrig Hälsa				
Överlevande	107			
Klövhälsa	104			
Kroppstorlek				
Reslighet	114	lågställd		reslig
Mjölktyp	111	grov		skarp
Bröstbredd	100	smal		bred
Kroppsdjup	99	grund		djup
Korsbredd	100	smal		bred
Korslutning	102	överbyggd		sluttande
Ben				
Hasvinkel	90	rak		krokig
Ben bakifrån	98	hastrång		parallell
Fotvinkel	106	låg		brant
Juver				
Framjuver	110	lös		stark
Bakjuverhöjd	113	låg		hög
Bakjuverbredd		smal		brett
Ligament	106	svagt		starkt
Juverdjupe	115	djupe		grunt
Juverbälans	106	baktung		framtung
Spenlängd	104	korta		långa
Spenstjocklek		smala		tjocka
Spenplac. Fram	92	vitt		tätt
Spenplac. Bak	102	vitt		tätt
Mjölkbähet	101	trög		lätt
Lynne	96	nervös		lugn

Profiler och tips

PRODUK-TION	KVIGTJUR	JUVER	JUVER-HÄLSA
-------------	----------	-------	-------------

Homozygot pollad, rödfaktor, längre spenar

								
Kodnr	WWS 9-5111	WWS 9-5109	WWS 9-5110	WWS 9-5108	AI-Total 9-5133	AI-Total 9-5132	AI-Total 9-5144	AI-Total 9-5131
Stbnr	93774	93772	93773	93771	93856	93855	93858	93776
Namn	Enclave	Antony	Havefun-red	Freetick PP	Absolve RC	Dr. No	Manella	MombassaPPred
Far	Regal	Conway	Ranger-red	Bedrock PP	Captain	Captain	Altazazzle	McDonald Pred
MF	Legacy	Legacy	Mark RC	Monument P	Ronald	Crimson	Pursuit	Luster P
MMF	Spectre	Achiever	Salvatore RC	Medley	Argo	Charley	Matters	Powerfull PP Rc
Mjolk	108	119	111	116	114	119	124	109
Fett%	112	103	106	105	109	103	94	106
Prot%	108	103	95	97	101	98	93	96
MIN	121	123	110	117	120	119	113	110
Säkerhet	82%	82%	83%	82%	83%	83%	82%	82%
Dotterfrt.	110	96	100	101	115	102	106	103
Kalvn. Far	95	97	101	102	102	101	106	104
Kalvn. MF	106	102	101	106	103	111	111	105
Juverhälsa	114	99	104	104	101	112	102	95
Övrig Hälsa								
Överlevande	117	102	117	113	107	121	111	107
Klövhälsa	103	94	106	102	103	107	106	100
KROPPSTORLEK	103	118	111	118	115	102	108	117
Reslighet	106	114	111	105	117	98	108	116
Mjölktyp	102	116	115	110	115	114	113	119
Bröstbredd	104	106	103	111	97	91	96	97
Kroppsdjup	95	114	102	113	101	108	92	112
Korsbredd	100	105	102	120	116	96	117	110
Korslutning	101	97	94	96	105	92	111	93
Överlinje								
BEN	102	100	107	100	98	105	103	109
Hasvinkel	95	107	101	91	94	86	107	104
Ben bakifrån	101	101	106	98	95	107	105	113
Fotvinkel	101	90	123	104	101	102	91	104
Benbyggnad						111	97	106
Haskvalité	90	107	100	98	106	104	106	98
JUVER	118	107	114	103	105	103	106	105
Framjuver	118	104	116	107	101	106	109	102
Bakjuverhöjd	120	121	123	109	117	111	115	121
Bakjuverbredd								
Ligament	104	116	93	108	101	95	100	101
Juverdjp	119	99	112	99	106	104	105	110
Juverbalans	96	94	96	98	113	138	102	122
Spenlängd	91	107	105	100	85	97	93	85
Spentjocklek					96	95	96	88
Spenplac. Fram	115	114	110	101	113	102	104	116
Spenplac. Bak	112	115	98	113	105	103	110	114
Mjolkbarhet	107	100	104	100	110	109	100	105
Lynne	104	102	110	109	103	101	103	109
NTM	32 G	20 G	16 G	20 G	27 G	26 G	19 G	12 G
Pris	305 :-	280 :-	250:-	280 :-	350 :-	280 :-	280 :-	280-

					
Viking	Viking	SRB	SRB	RDM	Jersey
9-5099	9-5069	3-9264	3-9989	9-8821	9-9949
93746	93719	99264	99989	38290	1195
VH Fuel	VH Bayline	VR Ulvar	VR Bertil	VR Vesty	Stearns
Foreman	Beachboy	VR Uppura	VR Boreal	VR Vimo	Shocker
Lavonte	Gigabite	VR Vimo	VR Elektro	VR Froberg	Lemonhead
Gymnast	Imax	VR Fonseca	VR Fonseca	VR Crone	Blade
105	117	109	105	103	126
119	101	109	114	126	86
111	103	104	110	120	97
124	125	116	117	123	112
83%	81%	77%	79%	84%	80dtr
104	100	95	109	100	103
102	101	99	99	101	101
107	111	105	105	108	103
108	99	111	100	106	106
102	107	97	107	105	
118	110	104	109	115	103
97	100	108	106	105	
112	118	101	112	116	123
115	114	107	118	112	119
107	109	108	110	106	116
96	113	100	101	109	
99	101	99	106	107	100
118	120	97	112	120	109
96	92	97	104	98	110
95	110	99	106	95	
104	110	108	103	103	100
100	102	86	91	101	98
105	115	102	106	102	98
98	107	109	102	107	106
105	104	104	95	100	
109	104	103	101	100	104
119	109	115	104	110	120
116	102	110	101	102	114
118	121	133	114	116	114
123	128	124	115	115	110
93	105	116	96	104	101
121	107	109	102	104	108
97	108	103	94	112	98
94	101	99	101	106	98
92	98	100	103	111	
104	100	100	107	100	114
95	100	110	110	96	110
106	103	104	127	113	99
112	112	93	105	90	103
33 G	27 G	24 G	27 G	30 G	13 G
275:-	275:-	275 :-	275:-	260:-	Ks 460:-



Hej! Mitt namn är Lina Nilsson.

Jag är nyanställd inom avel och som dossäljare här på Skånesemin från och med juni månad. Just nu studerar jag mitt tredje och sista år till lantmästare inriktning företagsekonomi på Alnarp.

Jag är uppvuxen på Österlen men bor nu på en gård utanför Malmö. Jag har främst erfarenhet inom mjölkproduktion men har även arbetat inom växtodling på olika gårdar i Skåne. Jag har ett stort intresse för kor och avel.

Under sommaren kommer jag även köra ut kväve och semindoser till Skånesemins kunder, vilket jag ser framemot för att få möjlighet att träffa er ute på era gårdar.

Det ska bli väldigt roligt och spännande med ett nytt jobb och nya utmaningar. Jag ser framemot att få vara en del av avelsarbetet genom att sälja och leverera bra semindoser till er kunder, utifrån era besättningsars mål och förutsättningar.

Som nämnts så ser jag fram emot att få träffa er alla, gamla som nya kunder!

Har ni frågor, vill ha ett besök eller diskutera med mig, kontakta mig gärna!
Lina Nilsson, 0415-19551 eller
lina.nilsson@skanesemin.se

Intermizoo Piastri



Säkerhet: 63 %

NTM: 17 G

Pris: 250:-

Far Pegasus

Morfar Belami

Mormors far Rio

Kodnummer 9-9089

Stbnr 93961

Produktion		80	100	120
Mjolk	131			
Fett%	83			
Prot%	94			
MIN	113			
Hälsogenskaper				
Dotterfrt.	105			
Kalvn. Far	101			
Kalvn. MF	102			
Juvehälsa	96			
Övrig Hälsa				
Överlevande	112			
Klövhälsa	99			
Kroppstorlek				
Reslighet	115			
Reslighet	117	låg	ställd	reslig
Mjölktyp	117			skarp
Bröstbredd	97			bred
Kroppsdjup	104			djup
Korsbredd	110			bred
Korslutning	95			sluttande
Ben				
Hasvinkel	102			
Hasvinkel	97			krokig
Ben bakifrån	101	hastrång		parallell
Fotvinkel	102			brant
Juver				
Framjuver	118			
Framjuver	110	lös		stark
Bakjuverhöjd	120			hög
Bakjuverhöjd	120			hög
Bakjuverbredd		smalt		brett
Ligament	104			starkt
Ligament	104	svagt		starkt
Juverdyp	116			grunt
Juverdyp	116	djupt		grunt
Juverbälans	95			framtung
Juverbälans	95	baktung		framtung
Spenlängd	106			långa
Spenlängd	106	korta		långa
Spenjocklek		smala		tjocka
Spenjocklek		smala		tjocka
Spenplac. Fram	96			tätt
Spenplac. Fram	96	vitt		tätt
Spenplac. Bak	98			tätt
Spenplac. Bak	98	vitt		tätt
Mjolkbarhet	107			lätt
Mjolkbarhet	107	trög		lätt
Lynne	100			lugn
Lynne	100	nervös		lugn

Profiler och tips

DOTTER-FERTILITET	JUVER
-------------------	-------

Mycket kg mjolk, mjölktyp, robotjuver

Synetics Trisco P



Säkerhet: 78 %

NTM: 24 G

Pris: 260:-

Far Rizzo P

Morfar Yearwood

Mormors far Norland

Kodnummer 9-5183

Stbnr 94022

Produktion		80	100	120
Mjolk	121			
Fett%	103			
Prot%	96			
MIN	120			
Hälsogenskaper				
Dotterfrt.	101			
Kalvn. Far	95			
Kalvn. MF	108			
Juvehälsa	102			
Övrig Hälsa				
Överlevande	114			
Klövhälsa				
Kroppstorlek				
Reslighet	118			
Reslighet	114	låg	ställd	reslig
Mjölktyp	114			skarp
Bröstbredd	104			bred
Kroppsdjup	110			djup
Korsbredd	116			bred
Korslutning	104			sluttande
Ben				
Hasvinkel	104			
Hasvinkel	114			krokig
Ben bakifrån	108	hastrång		parallell
Fotvinkel	103			brant
Juver				
Framjuver	118			
Framjuver	112	lös		stark
Bakjuverhöjd	125			hög
Bakjuverhöjd	125	låg		hög
Bakjuverbredd		smalt		brett
Ligament	106			starkt
Ligament	106	svagt		starkt
Juverdyp	114			grunt
Juverdyp	114	djupt		grunt
Juverbälans	106			framtung
Juverbälans	106	baktung		framtung
Spenlängd	106			långa
Spenlängd	106	korta		långa
Spenjocklek	103			tjocka
Spenjocklek	103	smala		tjocka
Spenplac. Fram	100			tätt
Spenplac. Fram	100	vitt		tätt
Spenplac. Bak	101			tätt
Spenplac. Bak	101	vitt		tätt
Mjolkbarhet	107			lätt
Mjolkbarhet	107	trög		lätt
Lynne	91			lugn
Lynne	91	nervös		lugn

Profiler och tips

PRODUKTION	JUVER
------------	-------

Heterozygot pollad, balanserad kropp, bra juver

Synetics Puyol Red



Säkerhet: 84 %

NTM: 24 G

Pris: 240:-

Far Gywer RDC

Kodnummer 9-4863

Morfar Bretagnede Red

Stbnr 93211

Mormors far Hetox Red

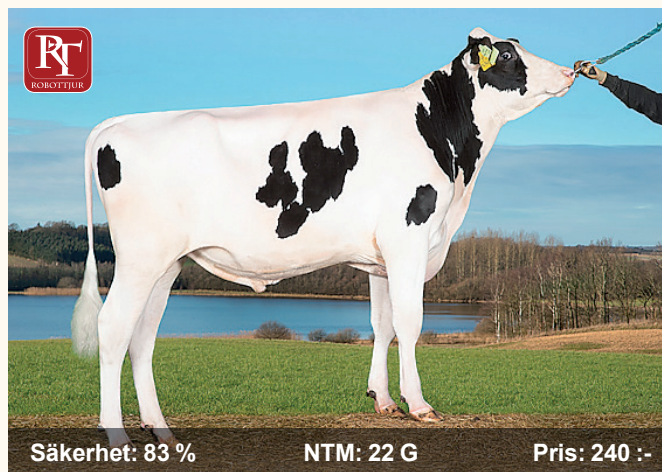
Produktion		80	100	120
Mjolk	105			
Fett%	112			
Prot%	110			
MIN	119			
Hälsöegenskaper				
Dotterfrt.	109			
Kalvn. Far	104			
Kalvn. MF				
Juvehälsa	97			
Övrig Hälsa				
Överlevande	113			
Klövhälsa				
Kroppstorlek				
Reslighet	113	lågställd		reslig
Mjölktyp	111	grov		skarp
Bröstbredd	103	smal		bred
Kroppsdjup	107	grund		djup
Korsbredd	97	smal		bred
Korslutning	103	överbyggd		sluttande
Ben				
Hasvinkel	91	rak		krokig
Ben bakifrån	108	hastrång		parallell
Fotvinkel	109	låg		brant
Juver				
Framjuver	105			
Bakjuverhöjd	100	lös		stark
Bakjuverbredd	107	låg		hög
Ligament	91	svagt		brett
Juverdyp	91	svagt		starkt
Juverbälans	106	djupt		grunt
Spenlängd	96	baktung		framtung
Spenlängd	98	korta		långa
Spenjocklek	99	smala		tjocka
Spenplac. Fram	94	vitt		tätt
Spenplac. Bak	86	vitt		tätt
Mjolkbarhet	111	trög		lätt
Lynne	93	nervös		lugn

Profiler och tips



Röd Holstein, fett och proteinhöjare, balanserad kropp

Synetics Solixor



Säkerhet: 83 %

NTM: 22 G

Pris: 240 :-

Far Perfect

Kodnummer 9-5143

Morfar Kontex

Stbnr 93857

Mormors far Tabasco

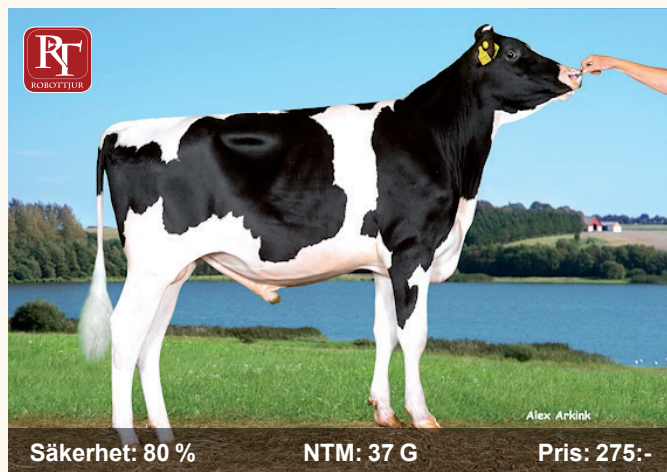
Produktion		80	100	120
Mjolk	109			
Fett%	102			
Prot%	115			
MIN	118			
Hälsöegenskaper				
Dotterfrt.	107			
Kalvn. Far	103			
Kalvn. MF	101			
Juvehälsa	99			
Övrig Hälsa				
Överlevande	115			
Klövhälsa				
Kroppstorlek				
Reslighet	109	lågställd		reslig
Mjölktyp	108	grov		skarp
Bröstbredd	103	smal		bred
Kroppsdjup	107	grund		djup
Korsbredd	107	smal		bred
Korslutning	91	överbyggd		sluttande
Ben				
Hasvinkel	107			
Ben bakifrån	91	rak		krokig
Fotvinkel	108	hastrång		parallell
	110	låg		brant
Juver				
Framjuver	106			
Bakjuverhöjd	108	lös		stark
Bakjuverbredd	106	låg		hög
Ligament	98	svagt		brett
Juverdyp	98	svagt		starkt
Juverbälans	105	djupt		grunt
Spenlängd	99	baktung		framtung
Spenlängd	103	korta		långa
Spenjocklek	100	smala		tjocka
Spenplac. Fram	109	vitt		tätt
Spenplac. Bak	98	vitt		tätt
Mjolkbarhet	103	trög		lätt
Lynne	99	nervös		lugn

Profiler och tips



Proteinhöjare, bra fotvinkel, robotjuver

Synetics VH Rains



Säkerhet: 80 %

NTM: 37 G

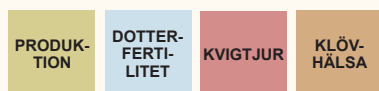
Pris: 275:-

Far Ridercup
Morfar Chilton
Mormors far DG Noel

Kodnummer 9-5106
Stbnr 93788

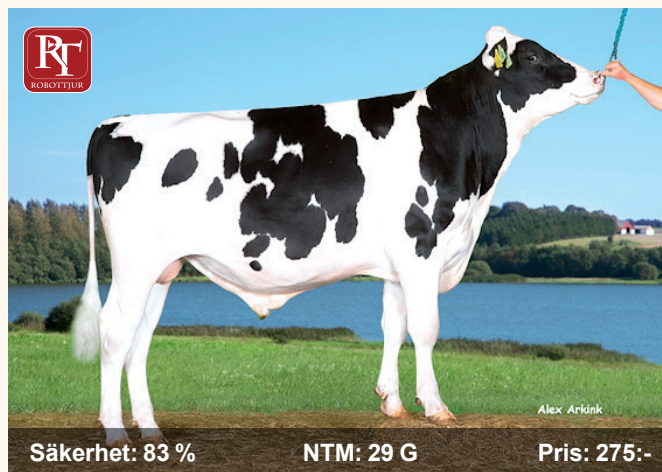
Produktion		80	100	120
Mjolk	112			
Fett%	109			
Prot%	117			
MIN	129			
Hälsogenskaper				
Dotterfrt.	107			
Kalvn. Far	105			
Kalvn. MF	111			
Juvehälsa	100			
Övrig Hälsa	119			
Överlevande	199			
Klövhälsa	106			
Kroppstorlek				
Reslighet	102	lågställd		reslig
Mjölktyp	100	grov		skarp
Bröstbredd	108	smal		bred
Kroppsdjup	99	grund		djup
Korsbredd	93	smal		bred
Korslutning	109	överbyggd		sluttande
Ben				
Hasvinkel	88	rak		krokig
Ben bakifrån	111	hastrång		parallell
Fotvinkel	111	låg		brant
Juver				
Framjuver	108	lös		stark
Bakjuverhöjd	107	låg		hög
Bakjuverbredd	114	smalt		brett
Ligament	95	svagt		starkt
Juverdyp	107	djupt		grunt
Juverbälans	104	baktung		framtung
Spenlängd	99	korta		långa
Spenstjocklek	104	smala		tjocka
Spenplac. Fram	110	vitt		tätt
Spenplac. Bak	109	vitt		tätt
Mjolkbarhet	98	trög		lätt
Lynne	106	nervös		lugn

Profiler och tips



Proteinhöjare, kvigtjur, parallella ben

Synetics VH Savor PP



Säkerhet: 83 %

NTM: 29 G

Pris: 275:-

Far VH Sovran P
Morfar VH Slatt P
Mormors far VH Estrup Edlin

Kodnummer 9-5087
Stbnr 93738

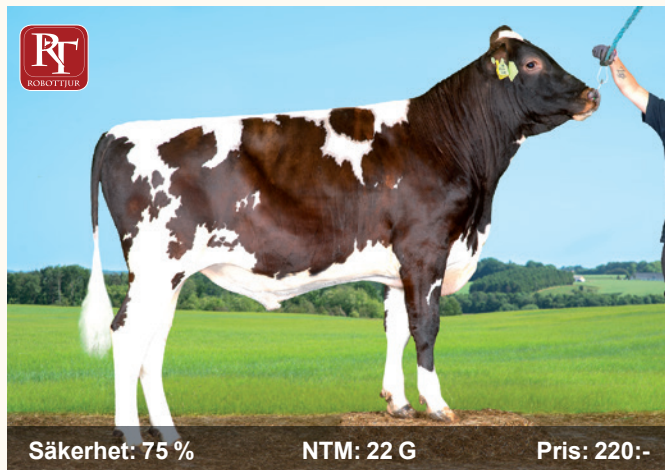
Produktion		80	100	120
Mjolk	98			
Fett%	122			
Prot%	115			
MIN	121			
Hälsogenskaper				
Dotterfrt.	110			
Kalvn. Far	103			
Kalvn. MF	107			
Juvehälsa	98			
Övrig Hälsa	106			
Överlevande	114			
Klövhälsa	106			
Kroppstorlek				
Reslighet	105	lågställd		reslig
Mjölktyp	105	grov		skarp
Bröstbredd	118	smal		bred
Kroppsdjup	114	grund		djup
Korsbredd	110	smal		bred
Korslutning	95	överbyggd		sluttande
Ben				
Hasvinkel	101	rak		krokig
Ben bakifrån	112	hastrång		parallell
Fotvinkel	106	låg		brant
Juver				
Framjuver	108	lös		stark
Bakjuverhöjd	96	låg		hög
Bakjuverbredd	106	smalt		brett
Ligament	88	svagt		starkt
Juverdyp	103	djupt		grunt
Juverbälans	108	baktung		framtung
Spenlängd	104	korta		långa
Spenstjocklek	109	smala		tjocka
Spenplac. Fram	95	vitt		tätt
Spenplac. Bak	97	vitt		tätt
Mjolkbarhet	103	trög		lätt
Lynne	99	nervös		lugn

Profiler och tips



Homozygot pollad, fett och proteinhöjare, parallella ben

Viking SRB VR Hug



Säkerhet: 75 %

NTM: 22 G

Pris: 220:-

Far VR Havgrim

Kodnummer 22-8435

Morfar VR Violin

Stbnr 48720

Mormors far VR Lorenzo

Produktion		80	100	120
Mjöl	100			
Fett%	97			
Prot%	117			
MIN	106			
Hälsogenskaper				
Dotterfrt.	100			
Kalvn. Far	109			
Kalvn. MF	100			
Juvehälsa	119			
Övrig Hälsa	103			
Överlevande	120			
Klövhälsa	114			
Kroppstorlek				
Reslighet	98	låg		reslig
Mjölktyp	96	grov		skarp
Bröstdjup	99	smal		bred
Kroppsdjup	87	grund		djup
Korsbredd	91	smal		bred
Korslutning	101	överbyggd		sluttande
Ben				
Hasvinkel	99	rak		krokig
Ben bakifrån	106	hastrång		parallell
Fotvinkel	96	låg		brant
Juv				
Framjuver	115	lös		stark
Bakjuverhöjd	114	låg		hög
Bakjuverbredd	108	smal		brett
Ligament	88	svagt		starkt
Juverdyp	123	djupt		grund
Juverbälans	107	baktung		framtung
Spenlängd	101	korta		långa
Spenstjocklek	101	smala		tjocka
Spenplac. Fram	95	vitt		tätt
Spenplac. Bak	95	vitt		tätt
Mjölklarhet	104	trög		lätt
Lynne	98	nervös		lugn

Profiler och tips

KVIGTJUR	JUVER	JUVER-HÅLSA	KLÖV-HÅLSA	FODER-EFFEKTIV
----------	-------	-------------	------------	----------------

Proteinhöjare, Kvigtjur, bra juver

Viking SRB VR Holt



Säkerhet: 76 %

NTM: 28 G

Pris: 275:-

Far VR Henry

Kodnummer 22-8443

Morfar VR Vario

Stbnr 122313

Mormors far VR Föske

Produktion		80	100	120
Mjöl	107			
Fett%	102			
Prot%	107			
MIN	112			
Hälsogenskaper				
Dotterfrt.	101			
Kalvn. Far	106			
Kalvn. MF	105			
Juvehälsa	118			
Övrig Hälsa	100			
Överlevande	111			
Klövhälsa	110			
Kroppstorlek				
Reslighet	109	låg		reslig
Mjölktyp	97	grov		skarp
Bröstdjup	107	smal		bred
Kroppsdjup	106	grund		djup
Korsbredd	106	smal		bred
Korslutning	96	överbyggd		sluttande
Ben				
Hasvinkel	108	rak		krokig
Ben bakifrån	91	hastrång		parallell
Fotvinkel	101	låg		brant
Juv				
Framjuver	117	lös		stark
Bakjuverhöjd	102	låg		hög
Bakjuverbredd	107	smal		brett
Ligament	106	svagt		starkt
Juverdyp	107	djupt		grund
Juverbälans	104	baktung		framtung
Spenlängd	102	korta		långa
Spenstjocklek	108	smala		tjocka
Spenplac. Fram	106	vitt		tätt
Spenplac. Bak	100	vitt		tätt
Mjölklarhet	116	trög		lätt
Lynne	110	nervös		lugn

Profiler och tips

KVIGTJUR	JUVER	JUVER-HÅLSA	KLÖV-HÅLSA
----------	-------	-------------	------------

Kvigtjur, balanserad kropp, snabbmjölkad

RDM VR Alfie



Säkerhet: 75 %

NTM: 25 G

Pris: 275:-

Far VR Abin

Morfar VR Corona

Mormors far Pell-pers

Kodnummer 9-8880

Stbnr 638536

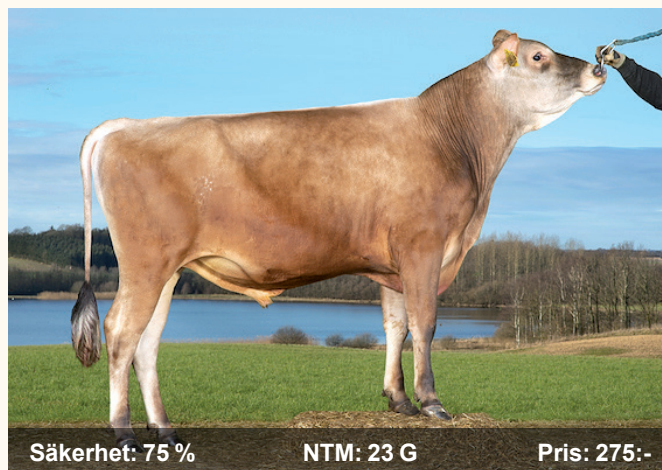
Produktion		80	100	120
Mjolk	103			
Fett%	118			
Prot%	111			
MIN	116			
Hälsogenskaper				
Dotterfrt.	108			
Kalvn. Far	98			
Kalvn. MF	107			
Juvehälsa	112			
Övrig Hälsa	110			
Överlevande	108			
Klövhälsa	106			
Kroppstorlek				
Reslighet	110	lågställd		reslig
Mjölktyp	102	grov		skarp
Bröstbredd	113	smal		bred
Kroppsdjup	115	grund		djup
Korsbredd	102	smal		bred
Korslutning	89	överbyggd		sluttande
Ben				
Hasvinkel	95			
Hasvinkel	99	rak		krokig
Ben bakifrån	102	hastrång		parallell
Fotvinkel	105	låg		brant
Juver				
Framjuver	111			
Framjuver	117	lös		stark
Bakjuverhöjd	105	låg		hög
Bakjuverbredd	115	smalt		brett
Ligament	105	svagt		starkt
Juverdjup	115	djupt		grunt
Juverbälans	101	baktung		framtung
Spenlängd	97	korta		långa
Spenjocklek	89	smala		tjocka
Spenplac. Fram	102	vitt		tätt
Spenplac. Bak	109	vitt		tätt
Mjolkbarhet	105	trög		lätt
Lynne	93	nervös		lugn

Profiler och tips

PRODUKTION	DOTTERFERTILITET	JUVER	JUVERHÄLSA	KLÖVHÄLSA
------------	------------------	-------	------------	-----------

RDM, fett och proteinhöjare, bra fertilitet

Viking Jersey VJ Danka



Säkerhet: 75 %

NTM: 23 G

Pris: 275:-

Far VJ Domino

Morfar Casino

Mormors far VJ Hoj

Kodnummer 9-9923

Stbnr 305206

Produktion		80	100	120
Mjolk	97			
Fett%	113			
Prot%	121			
MIN	119			
Hälsogenskaper				
Dotterfrt.	106			
Kalvn. Far	102			
Kalvn. MF	102			
Juvehälsa	111			
Övrig Hälsa	102			
Överlevande	112			
Klövhälsa	90			
Kroppstorlek				
Reslighet	115	lågställd		reslig
Mjölktyp	122	grov		skarp
Bröstbredd	108	smal		bred
Kroppsdjup	104	grund		djup
Korsbredd	117	smal		bred
Korslutning	91	överbyggd		sluttande
Ben				
Hasvinkel	106			
Hasvinkel	97	rak		krokig
Ben bakifrån	109	hastrång		parallell
Fotvinkel	103	låg		brant
Juver				
Framjuver	115			
Framjuver	115	lös		stark
Bakjuverhöjd	112	låg		hög
Bakjuverbredd	112	smalt		brett
Ligament	105	svagt		starkt
Juverdjup	109	djupt		grunt
Juverbälans	107	baktung		framtung
Spenlängd	103	korta		långa
Spenjocklek	113	smala		tjocka
Spenplac. Fram	112	vitt		tätt
Spenplac. Bak	114	vitt		tätt
Mjolkbarhet	93	trög		lätt
Lynne	102	nervös		lugn

Profiler och tips

PRODUKTION	DOTTERFERTILITET	JUVER	JUVERHÄLSA
------------	------------------	-------	------------

Fett och proteinhöjare, mjölktyp, bra anfästning

*Hörres Byagård ligger strax utanför
Sjöbo – en KRAV-certifierad gård
där djurvälstånd är i fokus.*



Skånesemin säljer och har support för
CowManager sedan flera år tillbaka.

Hörres Byagård

En som valt att använda CowManager är Hörres Byagård utanför
Sjöbo. Det är en KRAV-certifierad gård med 230 mjölkande,
tre DeLaval robotar och 400 ha betesmark och spannmål.

Text och Foto Kim Selin

De började med en provperiod som heter Seeing is Believing där man kan få testa systemet under några månader för att se hur det fungerar. Efter provperioden får man besluta om man vill köpa systemet eller lämna tillbaka. På Hörres Byagård så valde de att fortsätta efter provperioden.



De har 190 sensorer till sina kor och kvigor och använder fertilitet och hälso-modulerna.

De tycker att hälsomodulen hjälper dem att hitta sjukdomar tidigt innan synliga tecken och kan på så sett påbörja tidig behandling och ibland slippa behandling och veterinär.

Fertilitetsmodulen har fått dem att hitta fler brunster. De har med hjälp av semineringsfönstret fått hjälp med att seminera vid rätt tidpunkt för bästa resultat och sänkt ins per dräktighet från 1,8 till 1,4. Det har även hjälpt dem att få korna dräktiga i tid. Under året ska de börja använda mer könssorterat



och då kan CowManager även visa när under brunsten det är bäst att seminera för bästa resultat.

Är ni intresserade av mer information, vill ha en offert eller ett besök så hör av er till Kim Selin, 0415-195 86.

Vi förenklar för dig!

Gör din spermabeställning
på www.tjurbutiken.com



SEMINANMÄLAN 0415-195 95

Vi svarar alla dagar i veckan mellan 07.30-08.00. OBS! Även söndagar!

Boka servicebesök

Kerstin Jacobsson, fältansvarig, 0415-195 45, semin@skanesemin.se

SMS-tjänst

Vill du få tidsangivelse till mobilen?

Anmäl dig på 0415-195 00

skånesemin