

Våren 2024

skånesemin

STRÅLANDET

 **God start
på 2024!**

Profilstolpen

Värdefull information som visar varje tjurs mest framträdande egenskaper.

Möt Kim
– ansvarig för
CowManager

Vi förenklar för dig – gör din spermabeställning på
www.tjurbutiken.com

16

bildtjurar

Vårens Tjurguide Wanås Gods

Jordbruk, mjölkproduktion och
djurhållning – ekologiskt och hållbart.

Nu är det dags igen! Nytt nummer av Strålandet i din hand.

Vår ambition är alltid att ha något för alla, med bra spridning gällande produktion, hälsa, exteriör och polled.

Saknar du något eller har du några önskemål?
Hör av dig, vi tar hem det ni efterfrågar.

Trevlig läsning!

Kontakta gärna våra avelsrådgivare!

Mjölk

Cecilia Belander, avelsansvarig.....0415-195 41







Therese Wahlqvist0415-195 49


Signe Mårtensson.....0415-195 65

Ann-Charlotte Hansen0415-195 43

Kim Selim0415-195 86

Här hittar du vårens 16 bildtjurar som vi erbjuder

Enclave	4
Antony	4
Havefun-red 	5
Freetick PP 	5
Absolve RC 	6
Dr. No	6
Manella 	7
Mombassa PP red.....	7
Calgary PP RC 	10
Solixor 	10
VH Fuel 	11
VH Bayline 	11
VR Ulvar 	12
VR Bertil 	12
VR Vesty	13
Stearns	13

 = Robottjur

Profilstolpen

Vår profilstolpe visar varje tjurs mest framträdande egenskaper. Vi har valt att särskilt markera: produktion, dotterfertilitet, kalvning, juver, juverhälsa, klövhälsa och fodereffektiv! Håll ögonen öppna efter de egenskaper du värderar mest!

PRODUK- TION	DOTTER- FERTI- LITET	KALVNING	JUVER
JUVER- HÄLSA	KLÖV- HÄLSA	FODER- EFFEKTIV	

Kött

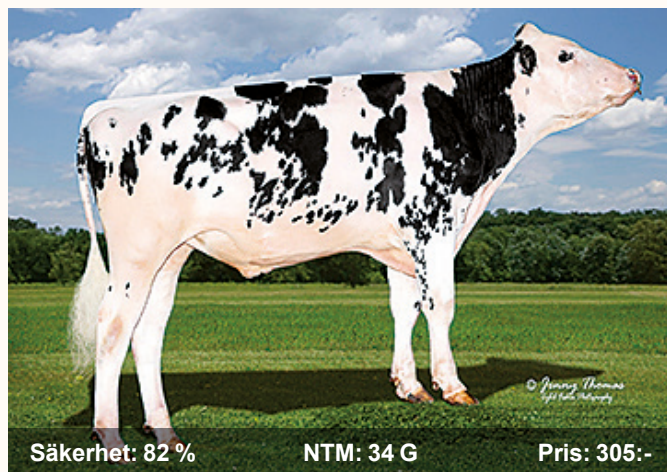
Johan Sandström0415-195 12

Spermialabdoser@skanesemin.se, 0415-195 38

Du kan även beställa i tjurbutiken.se

God start på 2024!
Önskar vi på Skånesemin!

WWS ENCLAVE



Säkerhet: 82 %

NTM: 34 G

Pris: 305:-

Far Regal
Morfar Legacy
Mormors far Spectre

Kodnummer 9-5111
Stbnr 93774

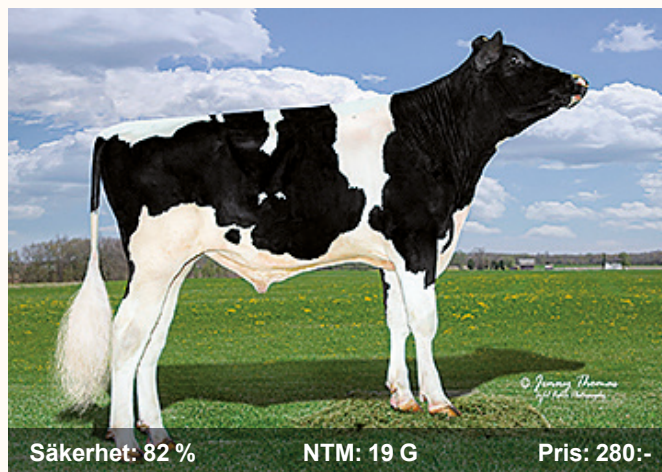
Produktion		80	100	120
Mjolk	107			
Fett%	113			
Prot%	110			
MIN	122			
Hälsogenskaper				
Dotterfrt.	111			
Kalvn. Far	94			
Kalvn. MF	106			
Juverhälsa	116			
Övrig Hälsa				
Överlevande	118			
Klövhälsa	103			
Kroppstorlek				
Reslighet	106	lågställd		reslig
Mjölktyp	102	grov		skarp
Bröstbredd	104	smal		bred
Kroppsdjup	96	grund		djup
Korsbredd	101	smal		bred
Korslutning	101	överbyggd		sluttande
Ben				
Hasvinkel	97	rak		krokig
Ben bakifrån	102	hastrång		parallell
Fotvinkel	101	låg		brant
Juver				
Framjuver	117	lös		stark
Bakjuverhöjd	120	låg		hög
Bakjuverbredd		smalt		brett
Ligament	103	svagt		starkt
Juverdyp	119	djupt		grunt
Juverbälans	96	baktung		framtung
Spenlängd	91	korta		långa
Spenstjocklek		smala		tjocka
Spenplac. Fram	115	vitt		tätt
Spenplac. Bak	113	vitt		tätt
Mjolkbarhet	107	trög		lätt
Lynne	105	nervös		lugn

Profiler och tips

PRODUK-TION	DOTTER-FERTI-LITET	JUVER	JUVER-HÄLSA	FODER-EFFEKTIV
-------------	--------------------	-------	-------------	----------------

Fett höjare, högt överlevandetal, bra ben.

WWS ANTONY



Säkerhet: 82 %

NTM: 19 G

Pris: 280:-

Far Conway
Morfar Legacy
Mormors far Achiever

Kodnummer 9-5109
Stbnr 93772

Produktion		80	100	120
Mjolk	120			
Fett%	103			
Prot%	103			
MIN	124			
Hälsogenskaper				
Dotterfrt.	99			
Kalvn. Far	98			
Kalvn. MF	103			
Juverhälsa	101			
Övrig Hälsa				
Överlevande	104			
Klövhälsa	97			
Kroppstorlek				
Reslighet	115	lågställd		reslig
Mjölktyp	116	grov		skarp
Bröstbredd	105	smal		bred
Kroppsdjup	113	grund		djup
Korsbredd	105	smal		bred
Korslutning	98	överbyggd		sluttande
Ben				
Hasvinkel	101	rak		krokig
Ben bakifrån	102	hastrång		parallell
Fotvinkel	88	låg		brant
Juver				
Framjuver	102	lös		stark
Bakjuverhöjd	122	låg		hög
Bakjuverbredd		smalt		brett
Ligament	115	svagt		starkt
Juverdyp	99	djupt		grunt
Juverbälans	96	baktung		framtung
Spenlängd	106	korta		långa
Spenstjocklek		smala		tjocka
Spenplac. Fram	113	vitt		tätt
Spenplac. Bak	115	vitt		tätt
Mjolkbarhet	94	trög		lätt
Lynne	103	nervös		lugn

Profiler och tips

PRODUK-TION

Mjölktypad, djup kropp, ger längre spenar.

WWS HAVEFUN-RED



Säkerhet: 83 %

NTM: 17 G

Pris: 250:-

Far Ranger-red
Morfar Mark RC
Mormors far Salvatore RC

Kodnummer 9-5110
Stbnr 93773

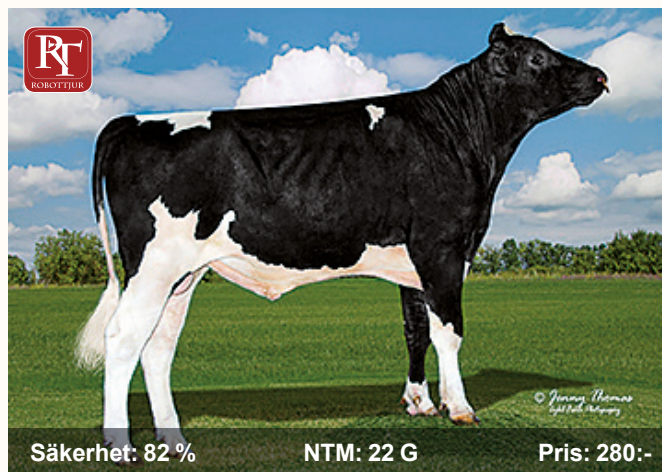
Produktion		80	100	120
Mjolk	111			
Fett%	106			
Prot%	94			
MIN	110			
Hälsöegenskaper				
Dotterfrt.	104			
Kalvn. Far	102			
Kalvn. MF	102			
Juverhälsa	102			
Övrig Hälsa				
Överlevande	117			
Klövhälsa	106			
Kroppstorlek				
Reslighet	111	låg	reslig	
Mjölktyp	115	grov	skarp	
Bröstbredd	102	smal	bred	
Kroppsdjup	102	grund	djup	
Korsbredd	103	smal	bred	
Korslutning	94	överbyggd	sluttande	
Ben				
Hasvinkel	107	rak	krokig	
Ben bakifrån	107	hastrång	parallell	
Fotvinkel	121	låg	brant	
Juver				
Framjuver	117	lös	stark	
Bakjuverhöjd	124	låg	hög	
Bakjuverbredd		smal	brett	
Ligament	92	svagt	starkt	
Juverdjup	111	djupt	grunt	
Juverbälans	96	baktung	framtung	
Spenlängd	105	korta	långa	
Spenjocklek		smala	tjocka	
Spenplac. Fram	110	vitt	tätt	
Spenplac. Bak	98	vitt	tätt	
Mjolkbarhet	102	trög	lätt	
Lynne	110	nervös	lugn	

Profiler och tips

DOTTER-FERTILITET	JUVER	KLÖV-HÅLSA
-------------------	-------	------------

Röd holstein, mjölktypad, korrekta ben.

WWS FREETICK PP



Säkerhet: 82 %

NTM: 22 G

Pris: 280:-

Far Bedrock PP
Morfar Monument PP
Mormors far Medley

Kodnummer 9-5108
Stbnr 93771

Produktion		80	100	120
Mjolk	117			
Fett%	107			
Prot%	98			
MIN	120			
Hälsöegenskaper				
Dotterfrt.	101			
Kalvn. Far	102			
Kalvn. MF	106			
Juverhälsa	104			
Övrig Hälsa				
Överlevande	113			
Klövhälsa	102			
Kroppstorlek				
Reslighet	103	låg	reslig	
Mjölktyp	110	grov	skarp	
Bröstbredd	110	smal	bred	
Kroppsdjup	113	grund	djup	
Korsbredd	120	smal	bred	
Korslutning	97	överbyggd	sluttande	
Ben				
Hasvinkel	91	rak	krokig	
Ben bakifrån	98	hastrång	parallell	
Fotvinkel	103	låg	brant	
Juver				
Framjuver	107	lös	stark	
Bakjuverhöjd	109	låg	hög	
Bakjuverbredd		smal	brett	
Ligament	108	svagt	starkt	
Juverdjup	98	djupt	grunt	
Juverbälans	96	baktung	framtung	
Spenlängd	101	korta	långa	
Spenjocklek		smala	tjocka	
Spenplac. Fram	101	vitt	tätt	
Spenplac. Bak	112	vitt	tätt	
Mjolkbarhet	98	trög	lätt	
Lynne	109	nervös	lugn	

Profiler och tips

PRODUKTION	JUVER-HÅLSA
------------	-------------

Homozygot pollad, djup kropp, bra lynne.

AI-Total Absolve RC



Far Captain
Morfar Ronald
Mormors far Argo

Kodnummer 9-5133
Stbnr 93856

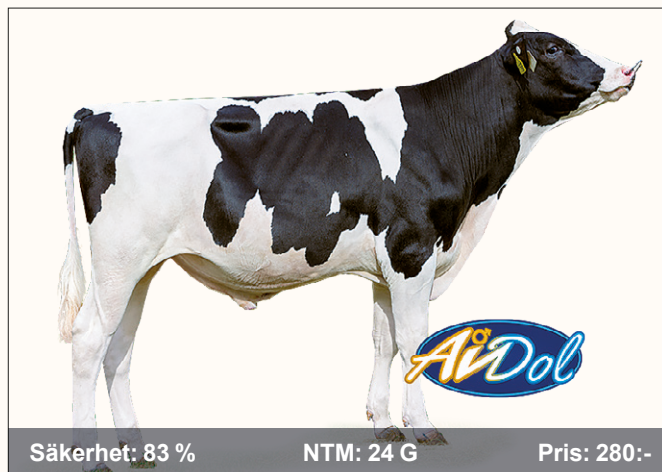
Produktion		80	100	120
Mjolk	114			
Fett%	111			
Prot%	102			
MIN	122			
Hälsöegenskaper				
Dotterfrt.	114			
Kalvn. Far	103			
Kalvn. MF	104			
Juverhälsa	101			
Övrig Hälsa				
Överlevande	109			
Klövhälsa	103			
Kroppstorlek				
Reslighet	117	lågställd		reslig
Mjölktyp	115	grov		skarp
Bröstbredd	97	smal		bred
Kroppsdjup	101	grund		djup
Korsbredd	116	smal		bred
Korslutning	105	överbyggd		sluttande
Ben				
Hasvinkel	95	rak		krokig
Ben bakifrån	97	hastrång		parallell
Fotvinkel	102	låg		brant
Juver				
Framjuver	101	lös		stark
Bakjuverhöjd	117	låg		hög
Bakjuverbredd		smalt		brett
Ligament	102	svagt		starkt
Juverdjupe	107	djupe		grunt
Juverbälans	95	baktung		framtung
Spenlängd	85	korta		långa
Spenjocklek		smala		tjocka
Spenplac. Fram	112	vitt		tätt
Spenplac. Bak	106	vitt		tätt
Mjolkbarhet	107	trög		lätt
Lynne	104	nervös		lugn

Profiler och tips

PRODUKTION	DOTTERFERTILITET	KLÖVHÄLSA
------------	------------------	-----------

Röd faktor, fett höjare, bra spenplacering.

AI-Total Dr. No



Far Captain
Morfar Crimson
Mormors far Charley

Kodnummer 9-5132
Stbnr 93855

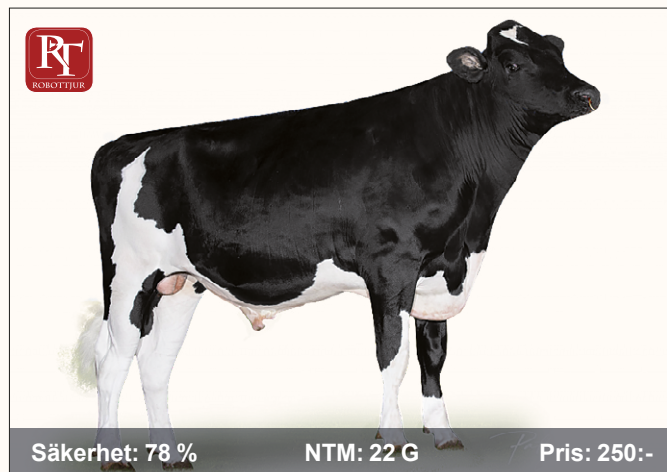
Produktion		80	100	120
Mjolk	119			
Fett%	102			
Prot%	98			
MIN	119			
Hälsöegenskaper				
Dotterfrt.	103			
Kalvn. Far	101			
Kalvn. MF	111			
Juverhälsa	110			
Övrig Hälsa				
Överlevande	121			
Klövhälsa	107			
Kroppstorlek				
Reslighet	98	lågställd		reslig
Mjölktyp	114	grov		skarp
Bröstbredd	89	smal		bred
Kroppsdjup	107	grund		djup
Korsbredd	95	smal		bred
Korslutning	92	överbyggd		sluttande
Ben				
Hasvinkel	87	rak		krokig
Ben bakifrån	108	hastrång		parallell
Fotvinkel	103	låg		brant
Juver				
Framjuver	106	lös		stark
Bakjuverhöjd	112	låg		hög
Bakjuverbredd		smalt		brett
Ligament	96	svagt		starkt
Juverdjupe	104	djupe		grunt
Juverbälans	137	baktung		framtung
Spenlängd	97	korta		långa
Spenjocklek	94	smala		tjocka
Spenplac. Fram	102	vitt		tätt
Spenplac. Bak	104	vitt		tätt
Mjolkbarhet	107	trög		lätt
Lynne	101	nervös		lugn

Profiler och tips

PRODUKTION	JUVERHÄLSA	KLÖVHÄLSA	FODEREFFEKTIV
------------	------------	-----------	---------------

Högt överlevandetal, något rak has, snabbmjölkad.

AI-Total Manella



Far Altazazzle
Morfar Pursuit
Mormors far Matters

Kodnummer 9-5144
Stbnr 93858

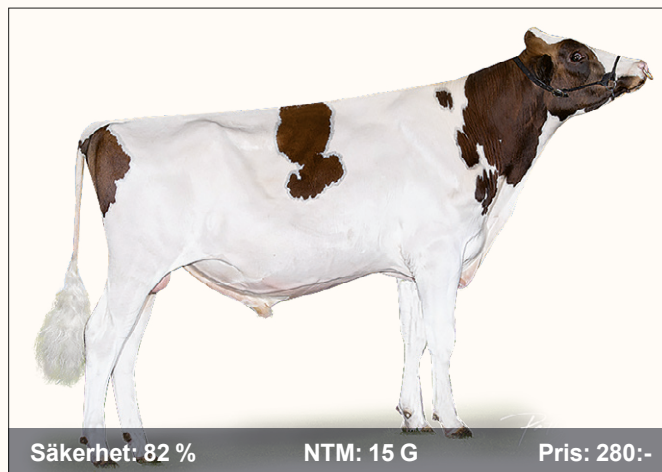
Produktion		80	100	120
Mjolk	123			
Fett%	96			
Prot%	95			
MIN	116			
Hälsogenskaper				
Dotterfrt.	106			
Kalvn. Far	106			
Kalvn. MF	111			
Juvehälsa	101			
Övrig Hälsa				
Överlevande	113			
Klövhälsa	108			
Kroppstorlek				
Reslighet	107	låg	reslig	
Mjölktyp	113	grov	skarp	
Bröstbredd	97	smal	bred	
Kroppsdjup	94	grund	djup	
Korsbredd	117	smal	bred	
Korslutning	111	överbyggd	sluttande	
Ben				
Hasvinkel	102			
Ben bakifrån	107	rak	krokig	
Ben bakifrån	104	hastrång	parallell	
Fotvinkel	92	låg	brant	
Juv				
Framjuver	106			
Bakjuverhöjd	109	lös	stark	
Bakjuverbredd	115	låg	hög	
Ligament		smalt	brett	
Juverdyp	100	svagt	starkt	
Juverbälans	104	djupt	grunt	
Spenlängd	94	baktung	framtung	
Spenlängd	94	korta	långa	
Spenjocklek		smala	tjocka	
Spenplac. Fram	103	vitt	tätt	
Spenplac. Bak	108	vitt	tätt	
Mjolkbarhet	101	trög	lätt	
Lynne	105	nervös	lugn	

Profiler och tips

PRODUKTION	DOTTERFERTILITET	KALVNING	KLÖVHÄLSA	FODEREFFEKTIV
------------	------------------	----------	-----------	---------------

Mjölktypad, sluttande kors, något vinklad has.

AI-Total Mombassa PP-red



Far McDonald Pred
Morfar Luster P
Mormors far Powerfull PP Rc








Kodnummer 9-5131
Stbnr 93776






Produktion		80	100	120
Mjolk	110			
Fett%	105			
Prot%	95			
MIN	110			
Hälsogenskaper				
Dotterfrt.	108			
Kalvn. Far	104			
Kalvn. MF	106			
Juvehälsa	96			
Övrig Hälsa				
Överlevande	107			
Klövhälsa	100			
Kroppstorlek				
Reslighet	116	låg	reslig	
Mjölktyp	120	grov	skarp	
Bröstbredd	97	smal	bred	
Kroppsdjup	112	grund	djup	
Korsbredd	109	smal	bred	
Korslutning	92	överbyggd	sluttande	
Ben				
Hasvinkel	109			
Ben bakifrån	103	rak	krokig	
Ben bakifrån	114	hastrång	parallell	
Fotvinkel	104	låg	brant	
Juv				
Framjuver	106			
Bakjuverhöjd	102	lös	stark	
Bakjuverbredd	121	låg	hög	
Ligament		smalt	brett	
Juverdyp	101	svagt	starkt	
Juverbälans	111	djupt	grunt	
Spenlängd	123	baktung	framtung	
Spenlängd	86	korta	långa	
Spenjocklek	89	smala	tjocka	
Spenplac. Fram	115	vitt	tätt	
Spenplac. Bak	114	vitt	tätt	
Mjolkbarhet	103	trög	lätt	
Lynne	107	nervös	lugn	

Profiler och tips

DOTTERFERTILITET	FODEREFFEKTIV
------------------	---------------

Homozygot pollad, röd holstein, korrekta ben.

								
	WWS	WWS	WWS	WWS	WWS	AI-Total	Intermizoo	Intermizoo
Kodnr	9-5083	9-5084	9-5082	9-5031	9-5029	9-5075	9-5080	9-5079
Stbnr	93753	93768	93752	93588	93524	93653	93751	93750
Namn	Lashio-red	Prusik	Sahara	Reward-red	Foxcatcher	Adagio	Poznan	Gemini P
Far	Acura RC	Taos	Rozline	Trojan RC	Panther	Captain	Dublin	Kaleido
MF	Hawai RC	Legacy	Legacy	Simplicity P	Foxsong	Crimson	Pursuit	Clash P
MMF	Pat-red	Lopez	Resolve	Duke	Supersire	Charley	Guarantee	Label P
Mjolk	105	103	104	98	119	108	108	104
Fett%	116	119	118	117	97	117	97	98
Prot%	105	107	109	107	100	107	108	106
MIN	118	119	121	112	117	124	115	107
Säkerhet	70%	73%	71%	72%	3947 dtr	83%	73%	73%
Dotterfrt.	104	107	103	106	110	108	108	103
Kalvn. Far	101	97	98	100	106	104	104	100
Kalvn. MF	102	109	106	104	109	103	102	103
Juverhälsa	96	107	110	99	107	108	105	97
Övrig Hälsa								
Överlevande	106	111	109	113	120	119	116	104
Klövhälsa	100	103	97	106	99	111	98	101
KROPPSTORLEK	112	107	108	116	130	102	102	112
Reslighet	114	105	106	110	100	102	100	116
Mjölktyp	103	105	100	109	100	112	104	115
Bröstbredd	110	108	109	109	103	89	101	92
Kroppsdjup	106	104	103	114	101	102	96	102
Korsbredd	101	96	103	105	105	102	104	105
Korslutning	105	93	99	95	108	94	89	99
Överlinje								
BEN	102	103	102	92	100	101	108	96
Hasvinkel	96	94	101	112	93	93	96	112
Ben bakifrån	100	103	101	86	99	100	113	95
Fotvinkel	106	104	103	104	98	98	98	94
Benbyggnad						114		
Haskvalité	98	100	104	106	100	105	106	106
JUVER	108	111	112	109	104	110	109	111
Framjuver	104	110	109	112	107	108	104	107
Bakjuverhöjd	111	105	109	105	113	116	110	105
Bakjuverbredd								
Ligament	102	110	113	105	96	112	108	105
Juverdjun	109	107	108	107	105	106	107	112
Juverbalans	98	94	90	98	102	114	100	91
Spenlängd	101	103	94	104	100	97	102	98
Spentjocklek						90		
Spenplac. Fram	99	107	100	100	101	105	101	100
Spenplac. Bak	102	106	109	108	106	113	105	102
Mjolkbarhet	110	97	100	95	99	97	98	99
Lynne	109	100	102	104	103	98	102	107
NTM	20 G	25 G	26 G	16 G	24 AVK	33 G	20 G	14 G
Pris	250:-	265 :-	285:-	250:-	240:-	305:-	250:-	240;-

					
Gen Diff*	Viking	Viking SRB	SRB	SRB	Viking-Jersey
9-5078	9-4837	3-9991	22-8420	22-8398	9-9918
93749	93155	99991	48695	138390	305208
Rosaball	Vh Skills	VR Hamze P	VR Foxy P	VR Folki	VJ Jumbo
Fastball	Aardema Super	VR Huvitus	VR Flair P	VR Fidello	VJ Jojo
Skywalker	No-Pe Zekon	VR Fanof P	VR Vimo	VR Sotiisi	VJ Habbit
Gymnast	Banders	VR Umbro	VR Flake	VR Aatami	VJ Hoj
110	120	107	111	115	99
96	105	103	92	94	109
100	106	108	99	95	113
108	128	113	108	111	115
83%	81%	77%	77%	81%	17%
106	103	113	105	103	107
102	101	103	114	109	99
103	103	102	109	103	107
103	98	94	104	102	99
	97	109	103	106	109
113	116	110	111	116	109
103	94	119	98	104	110
108	108	102	112	103	123
107	101	102	97	97	121
104	104	105	104	102	103
106	105	99	112	98	108
96	108	98	117	106	107
113	109	107	101	108	112
89	94	99	100	95	104
			99	97	93
98	95	110	98	102	112
89	90	96	111	101	96
94	90	107	99	111	96
107	101	92	92	91	115
103	99	108	103	92	99
109	97	110	105	103	110
118	110	107	97	109	110
110	106	108	103	110	106
126	108	105	97	104	112
	114	95	101	102	106
105	108	100	107	103	105
118	104	100	98	104	107
116	103	102	105	98	101
97	107	110	90	104	94
95	94	110	93	110	102
99	110	102	108	95	105
104	109	101	105	95	103
106	112	103	128	100	115
115	114	98	109	107	99
15 G	33 G	24 G	18 G	17 G	19 G
245:-	275:-	260:-	240:-	200:-	275:-

*Genes Diffusion



Hej! Mitt namn är Kim Selim.

Jag började som husdjurstekniker augusti 2011. Numera jobbar jag även som avelsrådgivare, lägger in embryo och sedan i november är det jag som ansvarar för CowManager.

CowManager är ett aktivitetssystem som hjälper dig först och främst att hitta brunsterna på dina kor och när det är rätt tidpunkt för att seminera. Detta görs med en sensor som sätts i kons öra. Denna sensor mäter kons temperatur och analyserar kons beteende.



CowManager har tre moduler;
- Fertilitet som sköter brunstkontrollen.
- Hälsa som hjälper er att upptäcka sjukdomar vid ett tidigt stadium.
- Foder som analyserar ättid och idissling för att kunna optimera din foderstat.

Har ni frågor, vill ha ett besök eller en offert så kontakta mig gärna.
 Kim Selim, 0415-19586,
 0705 80 33 28 eller
kim.selim@skanesemin.se

Intermizoo Calgary PP RC



Säkerhet: 83 %

NTM: 25 G

Pris: 290:-

Far Sailor Red PP
Morfar Hotspot
Mormors far Hologram

Kodnummer 9-5112
Stbnr 93775

Produktion		80	100	120
Mjolk	105			
Fett%	107			
Prot%	111			
MIN	117			
Hälsogenskaper				
Dotterfrt.	103			
Kalvn. Far	106			
Kalvn. MF	104			
Juvehälsa	106			
Övrig Hälsa				
Överlevande	107			
Klövhälsa	104			
Kroppstorlek				
Reslighet	114	lågställd		reslig
Mjölktyp	111	grov		skarp
Bröstbredd	99	smal		bred
Kroppsdjup	99	grund		djup
Korsbredd	99	smal		bred
Korslutning	101	överbyggd		sluttande
Ben				
Hasvinkel	90	rak		krokig
Ben bakifrån	98	hastrång		parallell
Fotvinkel	107	låg		brant
Juver				
Framjuver	110	lös		stark
Bakjuverhöjd	114	låg		hög
Bakjuverbredd		smalt		brett
Ligament	106	svagt		starkt
Juverdjupe	117	djupe		grunt
Juverbälans	106	baktung		framtung
Spenlängd	103	korta		långa
Spenjocklek		smala		tjocka
Spenplac. Fram	93	vitt		tätt
Spenplac. Bak	103	vitt		tätt
Mjolkbarhet	104	trög		lätt
Lynne	97	nervös		lugn

Profiler och tips

PRODUKTION	KALVNING	JUVER	JUVERHÄLSA
------------	----------	-------	------------

Homozygot pollad, rödfaktor, halt höjare.

Synetics Solixor



Säkerhet: 82 %

NTM: 23 G

Pris: 240:-

Far Perfect
Morfar Kontex
Mormors far Tabasco

Kodnummer 9-5143
Stbnr 93857

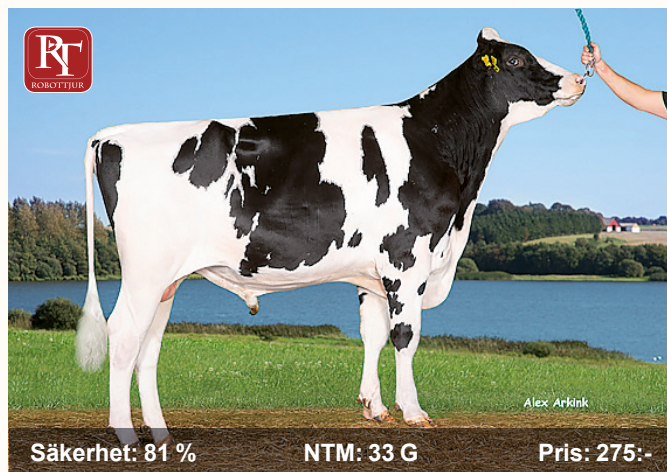
Produktion		80	100	120
Mjolk	112			
Fett%	103			
Prot%	110			
MIN	121			
Hälsogenskaper				
Dotterfrt.	109			
Kalvn. Far	103			
Kalvn. MF	98			
Juvehälsa	100			
Övrig Hälsa				
Överlevande	116			
Klövhälsa				
Kroppstorlek				
Reslighet	109	lågställd		reslig
Mjölktyp	108	grov		skarp
Bröstbredd	103	smal		bred
Kroppsdjup	106	grund		djup
Korsbredd	106	smal		bred
Korslutning	90	överbyggd		sluttande
Ben				
Hasvinkel	89	rak		krokig
Ben bakifrån	108	hastrång		parallell
Fotvinkel	110	låg		brant
Juver				
Framjuver	108	lös		stark
Bakjuverhöjd	107	låg		hög
Bakjuverbredd		smalt		brett
Ligament	98	svagt		starkt
Juverdjupe	106	djupe		grunt
Juverbälans	98	baktung		framtung
Spenlängd	103	korta		långa
Spenjocklek	101	smala		tjocka
Spenplac. Fram	109	vitt		tätt
Spenplac. Bak	98	vitt		tätt
Mjolkbarhet	104	trög		lätt
Lynne	99	nervös		lugn

Profiler och tips

PRODUKTION	DOTTERFERTILITET
------------	------------------

Medelstor kropp, bra fotvinkel, bra spenplacering.

Viking VH Fuel



Säkerhet: 81 %

NTM: 33 G

Pris: 275:-

Far Foreman
Morfar Lavonte
Mormors far Gymnast

Kodnummer 9-5099
Stbnr 93746

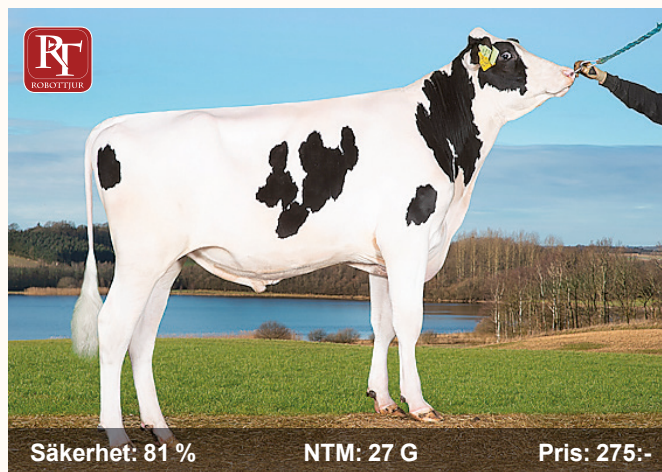
Produktion		80	100	120
Mjolk	103			
Fett%	122			
Prot%	113			
MIN	125			
Hälsöegenskaper				
Dotterfrt.	104			
Kalvn. Far	102			
Kalvn. MF	107			
Juvehälsa	108			
Övrig Hälsa	101			
Överlevande	115			
Klövhälsa	98			
Kroppstorlek				
Reslighet	115	lågställd		reslig
Mjölktyp	107	grov		skarp
Bröstbredd	92	smal		bred
Kroppsdjup	98	grund		djup
Korsbredd	118	smal		bred
Korslutning	97	överbyggd		sluttande
Ben				
Hasvinkel	101	rak		krokig
Ben bakifrån	105	hastrång		parallell
Fotvinkel	97	låg		brant
Juver				
Framjuver	116	lös		stark
Bakjuverhöjd	119	låg		hög
Bakjuverbredd	122	smalt		brett
Ligament	94	svagt		starkt
Juverdjup	121	djupt		grunt
Juverbälans	98	baktung		framtung
Spenlängd	93	korta		långa
Spenjocklek	93	smala		tjocka
Spenplac. Fram	104	vitt		tätt
Spenplac. Bak	94	vitt		tätt
Mjolkbarhet	110	trög		lätt
Lynne	112	nervös		lugn

Profiler och tips

PRODUKTION	DOTTERFERTILITET	JUVER	JUVERHÄLSA
------------	------------------	-------	------------

Halt höjare, bra spenplacering, snabbmjölkad.

Viking VH Bayline



Säkerhet: 81 %

NTM: 27 G

Pris: 275:-

Far Beachboy
Morfar Gigabite
Mormors far Imax

Kodnummer 9-5069
Stbnr 93719

Produktion		80	100	120
Mjolk	119			
Fett%	104			
Prot%	106			
MIN	127			
Hälsöegenskaper				
Dotterfrt.	102			
Kalvn. Far	101			
Kalvn. MF	110			
Juvehälsa	100			
Övrig Hälsa	109			
Överlevande	113			
Klövhälsa	101			
Kroppstorlek				
Reslighet	114	lågställd		reslig
Mjölktyp	109	grov		skarp
Bröstbredd	113	smal		bred
Kroppsdjup	102	grund		djup
Korsbredd	120	smal		bred
Korslutning	92	överbyggd		sluttande
Ben				
Hasvinkel	103	rak		krokig
Ben bakifrån	115	hastrång		parallell
Fotvinkel	107	låg		brant
Juver				
Framjuver	103	lös		stark
Bakjuverhöjd	121	låg		hög
Bakjuverbredd	126	smalt		brett
Ligament	105	svagt		starkt
Juverdjup	108	djupt		grunt
Juverbälans	109	baktung		framtung
Spenlängd	101	korta		långa
Spenjocklek	98	smala		tjocka
Spenplac. Fram	100	vitt		tätt
Spenplac. Bak	101	vitt		tätt
Mjolkbarhet	102	trög		lätt
Lynne	110	nervös		lugn

Profiler och tips

PRODUKTION	JUVER
------------	-------

Bra ben, bra spenplacering, bra lynne.

Viking SRB VR Ulvar



Far VR Uppura
Morfar VR Vimo
Mormors far VR Fonseca

Kodnummer 3-9264
Stbnr 99264

Produktion		80	100	120
Mjolk	111			
Fett%	108			
Prot%	104			
MIN	118			
Hälsöegenskaper				
Dotterfrt.	95			
Kalvn. Far	100			
Kalvn. MF	105			
Juvehälsa	110			
Övrig Hälsa	95			
Överlevande	102			
Klövhälsa	105			
Kroppstorlek				
Reslighet	106	lågställd		reslig
Mjölktyp	108	grov		skarp
Bröstbredd	103	smal		bred
Kroppsdjup	100	grund		djup
Korsbredd	100	smal		bred
Korslutning	97	överbyggd		sluttande
Ben				
Hasvinkel	87	rak		krokig
Ben bakifrån	102	hastrång		parallell
Fotvinkel	110	låg		brant
Juver				
Framjuver	112	lös		stark
Bakjuverhöjd	135	låg		hög
Bakjuverbredd	127	smalt		brett
Ligament	117	svagt		starkt
Juverdjup	110	djupt		grunt
Juverbälans	104	baktung		framtung
Spenlängd	100	korta		långa
Spenjocklek	101	smala		tjocka
Spenplac. Fram	100	vitt		tätt
Spenplac. Bak	110	vitt		tätt
Mjolkbarhet	105	trög		lätt
Lynne	94	nervös		lugn

Profiler och tips

PRODUK-TION	JUVER	JUVER-HÄLSA	KLÖV-HÄLSA
-------------	-------	-------------	------------

Högt överlevandetal, bra framjuveranfästning, snabbmjölkad.

Viking SRB VR Bertil



Far VR Boreal
Morfar VR Elektro
Mormors far VR Fonseca

Kodnummer 3-9989
Stbnr 99989

Produktion		80	100	120
Mjolk	107			
Fett%	114			
Prot%	108			
MIN	118			
Hälsöegenskaper				
Dotterfrt.	107			
Kalvn. Far	101			
Kalvn. MF	105			
Juvehälsa	101			
Övrig Hälsa	104			
Överlevande	110			
Klövhälsa	104			
Kroppstorlek				
Reslighet	116	lågställd		reslig
Mjölktyp	110	grov		skarp
Bröstbredd	105	smal		bred
Kroppsdjup	108	grund		djup
Korsbredd	114	smal		bred
Korslutning	103	överbyggd		sluttande
Ben				
Hasvinkel	93	rak		krokig
Ben bakifrån	106	hastrång		parallell
Fotvinkel	100	låg		brant
Juver				
Framjuver	105	lös		stark
Bakjuverhöjd	115	låg		hög
Bakjuverbredd	113	smalt		brett
Ligament	98	svagt		starkt
Juverdjup	104	djupt		grunt
Juverbälans	97	baktung		framtung
Spenlängd	101	korta		långa
Spenjocklek	103	smala		tjocka
Spenplac. Fram	108	vitt		tätt
Spenplac. Bak	108	vitt		tätt
Mjolkbarhet	127	trög		lätt
Lynne	102	nervös		lugn

Profiler och tips

DOTTER-FERTI-LITET	KLÖV-HÄLSA
--------------------	------------

Högt överlevandetal, bra ben, snabbmjölkad.

RDM VR Vesty



Säkerhet: 81 %

NTM: 34 G

Pris: 260:-

Far VR Vimo

Morfar VR Froberg

Mormors far VR Crone

Kodnummer 9-8821

Stbnr 38290

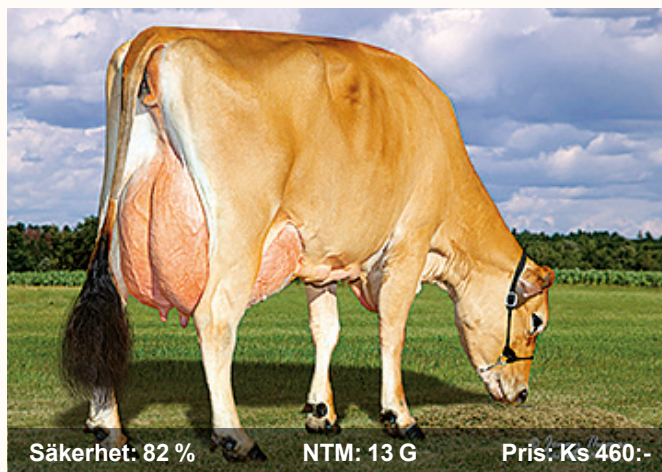
Produktion		80	100	120
Mjöl	108			
Fett%	121			
Prot%	114			
MIN	125			
Hälsogenskaper				
Dotterfrt.	102			
Kalvn. Far	100			
Kalvn. MF	108			
Juvehälsa	108			
Övrig Hälsa	106			
Överlevande	116			
Klövhälsa	104			
Kroppstorlek				
Reslighet	109	låg		reslig
Mjölktyp	110	grov		skarp
Bröstdjup	109	smal		bred
Kroppsdjup	108	grund		djup
Korsbredd	117	smal		bred
Korslutning	92	överbyggd		sluttande
Ben				
Hasvinkel	105	rak		krokig
Ben bakifrån	104	hastrång		parall
Fotvinkel	109	låg		brant
Juv				
Framjuv	103	lös		stark
Bakjuverhöjd	111	låg		hög
Bakjuverbredd	114	smal		brett
Ligament	105	svagt		starkt
Juverdyp	106	djupt		grunt
Juverbals	115	baktung		framtung
Spenlängd	106	korta		långa
Spenjocklek	107	smala		tjocka
Spenplac. Fram	103	vitt		tätt
Spenplac. Bak	97	vitt		tätt
Mjölklarhet	108	trög		lätt
Lynne	91	nervös		lugn

Profiler och tips

PRODUKTION	JUV	JUVERHÄLSA	KLÖVHÄLSA
------------	-----	------------	-----------

Parallella ben, högt överlevandetal, bra hasvinkel.

WWS-Jersey Stearns



Säkerhet: 82 %

NTM: 13 G

Pris: Ks 460:-

Far Shocker

Morfar Lemonhead

Mormors far Blade

Kodnummer 9-9949

Stbnr 1195

Produktion		80	100	120
Mjöl	107			
Fett%	97			
Prot%	105			
MIN	108			
Hälsogenskaper				
Dotterfrt.	102			
Kalvn. Far	101			
Kalvn. MF	102			
Juvehälsa	105			
Övrig Hälsa				
Överlevande	103			
Klövhälsa				
Kroppstorlek				
Reslighet	119	låg		reslig
Mjölktyp	116	grov		skarp
Bröstdjup	100	smal		bred
Kroppsdjup	100	grund		djup
Korsbredd	109	smal		bred
Korslutning	110	överbyggd		sluttande
Ben				
Hasvinkel	98	rak		krokig
Ben bakifrån		hastrång		parall
Fotvinkel	106	låg		brant
Juv				
Framjuv	120	lös		stark
Bakjuverhöjd	130	låg		hög
Bakjuverbredd	110	smal		brett
Ligament	101	svagt		starkt
Juverdyp	108	djupt		grunt
Juverbals	98	baktung		framtung
Spenlängd	98	korta		långa
Spenjocklek		smala		tjocka
Spenplac. Fram	114	vitt		tätt
Spenplac. Bak	112	vitt		tätt
Mjölklarhet	99	trög		lätt
Lynne	102	nervös		lugn

Profiler och tips

JUV	JUVERHÄLSA	FODEREFFEKTIV
-----	------------	---------------

Mjölktypad, reslig, hög juverhöjd.

Gården är naturskönt belägen utanför Knislinge, på gränsen mellan skogen och slätten och marken passar bra att odla vall och bete på.

Wanås Go

Jordbruk, mjölkproduktion och djurhållning – ekologiskt och hållbart.

Wanås Gods AB bedriver mjölkproduktion med 430 årskor, skogs- och jordbruk, jakt och viltvård samt fastighetsförvaltning. Jordbruket, mjölkproduktionen och djurhållningen på Wanås Gods bedrivs ekologiskt inom KRAV sedan 1999. De valde att lägga om till ekologisk produktion till stor del på grund av att det var svårt att konkurrera med konventionella skördar på marken.

Text Jannike Andersson. **Foto** Jannike Andersson, Johnnie Dahlberg.

Wanås har en lång historia med kor som i någon form funnits på gården ända sedan 1700 talet. Det odlas totalt 1500 ha åkermark, 300 ha bete och 3200 ha skog. På åkermarken odlas vall, spannmål och åkerböna, samt morötter och potatis för avsalu. På Wanås bedrivs det också en hotellverksamhet samt en egen restaurang där det serveras egenproducerat

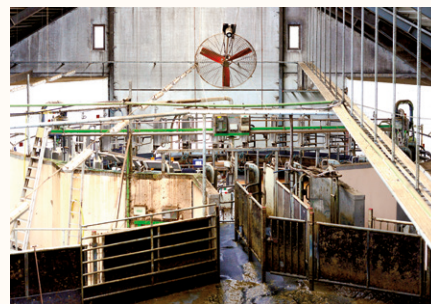
nötkött och vilt från egen jakt. På gården bedrivs också en besöksverksamhet med konstpark som tar emot ca 80 000 besökare per år.

En viktig nyckelpunkt för Wanås är hållbarhet och till korna ligger de på 95 % självförsörjningsgrad. Det egenproducerade fodret kompletteras med proteinkoncentrat och mineralfoder till kor och ungdjur.



Uppföljning och personal

Det är totalt 20 personer anställda inom jordbruket samt 2-3 personer extra på F-skatt under högsäsong på växtodlingen. Det är 7,5 heltidstjänster i kostallet fördelat på 12 anställda. På Wanås arbetar man strukturerat med att utveckla och följa upp mjölkproduktionen. De är anslutna till TopCow, mjölkkontrollen och använder gårdssystemet Uniform Agri ovanpå GEA:n som styr mjölkkarusellen.



Anledningen till att de lade Uniform Agri ovanpå sitt gårdssystem var för att få ett lättarbetat system med tillhörande app för att få all information direkt i telefonen. Alla som arbetar med korna använder sig av appen



ds

dagligen både till att få information samt till att registrera. Informationen skickas sedan automatiskt till TopCow och Jordbruksverket (CDB). Som brunstpassningssystem till kvigorna används CowManager som också är synkat med Uniform Agri. Med detta system är det lätt att fånga upp alla brunster och få aviseringar i telefonen. Det används solpaneler på betena till CowManager för att upprätthålla goda seminaringsrutiner också när kvigorna är ute på sommarhalvåret.

Alla som arbetar med korna träffas varje kvartal tillsammans med en produktionsrådgivare från Skånesemin. På dessa möten går man igenom nyckeltal, produktion och mål samt diskuterar arbetsinsatser framåt.



Varje månad i samband med mjölk-kontrollen görs också en kontroll av foderstaten för att se så utfodring och mjölkavkastning ligger i balans, en så kallad "endagarskontroll". I denna beräkning får man också ut foderkostnad och mjölk minus foder.

Varje månad följs arbetstid, foder-åtgång och ekonomi upp då allt intern-faktureras mellan gårdens mjölk-produktion och växtodling. Samtidigt sammanställs varje månads mjölk-



leverans. Stallsäsong kontra betes-säsong följs upp och jämförs. Eftersom mjölkkorna betar på stora naturbeten innebär betesperioden ofta en utmaning för mjölkproduktionen. Wanås är också med i VILA och har besättningsveterinär som besöker gården var 14:e dag.

Wanås vill att personalen som arbetar hos dem ska trivas och känna sig in-volverade. De arbetar mycket för trans-parens, tar gemensamma beslut och har högt i tak i gruppen. I stallet har de en stor White board där de dagliga rutinerna och veckorutinerna tydligt delas med gruppen. För att öka trevnaden ytterligare på gården planerar de ofta gemensamma sammanhang som frukost, gemensamma aktiviteter, studiebesök och afterwork.

Avel

På gården finns till största del mjölkkor av rasen Holstein, därefter kommer SRB men det finns också några Brown Swiss och Jersey samt korsningar av dessa raser.

En avelsrådgivare från Skånesemin exteriörbedömer alla förstakalvare och tredjekalvare samt gör avelsplan varannan månad. De flesta i stallper-sonalen är utbildade som egensem-inörer och brunsterna hittas med hjälp av GEA:s aktivitetssystem och Cow-Manager. Det finns tankar på att också börja genomtesta för att veta vilka kvigor som blir de bästa rekryterings-djuren framåt. Gällande de allt svårare kraven kring avhorning i ekobesättnin-gar använder de tjurar som ger horn-lösa avkommor om de kan hävda sig i avelsplanen.



Senaste investeringarna och mål framåt

Wanås har nyligen köpt ny fodervagn och utfodringstraktor som de använder till samtliga fullfoder-mixar på gården. Under senare år har de ökat växt-odlingens areal samt fyllt upp kostallet så samtliga liggplatser utnyttjas.



Driftsansvarig Johannes Andersson och ladugårdsförman Ingela Svaneland.

För några år sedan gjorde de en in-vestering i solceller på stalltaken, som täcker ca 25 % av deras årsförbrukning. Det finns planer på att i framtiden in-vestera mer i grön energi såsom mer solceller eller vindkraft. Wanås har också börjat kika på ett nytt mjölk-system då mjölkkarusellen på gården börjar bli sliten.

Vi förenklar för dig!

Gör din spermabeställning
på www.tjurbutiken.com



SEMINANMÄLAN 0415-195 95

Vi svarar alla dagar i veckan mellan 07.30-08.00. OBS! Även söndagar!

Boka servicebesök

Kerstin Jacobsson, fältansvarig, 0415-195 45, semin@skanesemin.se

SMS-tjänst

Vill du få tidsangivelse till mobilen?

Anmäl dig på 0415-195 00

skånesemin