

Sommar 2023

skånesemin

# STRÅLANDET

Träffa oss på

Borgeby  
FältDagar

28-29 Juni 2023



## Profilstolpen

Värdefull information som visar varje tjurs mest framträdande egenskaper.

Möt Patricia  
– nytt ansikte på labb

18  
bildtjurar

## Sommarens Tjurguide

Vi förenklar för dig – gör din spermabeställning på  
[www.tjurbutiken.com](http://www.tjurbutiken.com)

# Nyåkra

– Sveriges sydostligaste mjölkgård



# Varmt välkommen till ett nytt nummer av Strålandet!

Vår ambition är alltid att ha något för alla, med bra spridning gällande produktion, hälsa, exteriör och polled.

Saknar du något eller har du några önskemål?  
Hör av dig, vi tar hem det ni efterfrågar.

Trevlig läsning!



**Vår profilstolpe visar** varje tjurs mest framträdande egenskaper.

Vi har valt att särskilt markera: produktion, dotterfertilitet, kalvning, juver, juverhälsa, klövhälsa och fodereffektiv!

Håll ögonen öppna efter de egenskaper du värderar mest!

PRODUK-  
TION

DOTTER-  
FERTI-  
LITET

KALVNING

JUVER

JUVER-  
HÄLSA

KLÖV-  
HÄLSA

FODER-  
EFFEKTIV

## Kontakta gärna våra avelsrådgivare!

### Mjök

Cecilia Belander (TF avelsansvarig).....0415-195 41  
Anders Edvardsson.....0415-195 51  
Linn Gullberg (förledig).....0415-195 36  
Therese Wahlqvist .....0415-195 49

Signe Mårtensson.....0415-195 65  
Ann-Charlotte Hansen .....0415-195 43  
Kim Selim .....0415-195 86



## Här hittar du sommarens 18 bildtjurar som vi erbjuder

Sahara.....	4	Raymond.....	10
Prusik.....	4	Sensas.....	11
Lashio-Red.....	5	Rohirim.....	11
Foxcatcher.....	5	VH Skills.....	12
Adagio.....	6	VR Fardal.....	12
Poznan.....	6	VR Voima P.....	13
Mumbai P.....	7	VR Folki.....	13
Gemini P.....	7	VR Floss P.....	14
Rosaball.....	10	Remington.....	14

 = Robottjur



### Kött

Louise Ingemansson .....0415-195 56

Johan Sandström .....0415-195 12

För spermabeställning, ring vårt spermalab på 0415-195 38 eller mejla [doser@skanesemin.se](mailto:doser@skanesemin.se). Du kan även beställa i tjurbutiken.se.

**Trevlig sommar!**  
**Önskar vi på Skånesemin!**

## WWS SAHARA



Säkerhet: 73 %

NTM: 27 G

Pris: 285:-

Far Rozline  
Morfar Legacy  
Mormors far Resolve

Kodnummer 9-5082  
Stbnr 93752

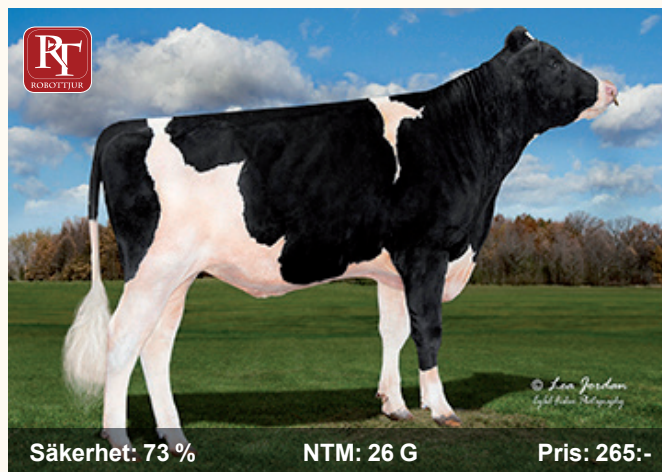
Produktion		80	100	120
Mjolk	106			
Fett%	118			
Prot%	108			
MIN	121			
Hälsogenskaper				
Dotterfrt.	106			
Kalvn. Far	100			
Kalvn. MF	106			
Juverhälsa	109			
Övrig Hälsa				
Överlevande	110			
Klövhälsa	97			
Kroppstorlek				
Reslighet	108	lågställd		reslig
Mjölktyp	104	grov		skarp
Bröstbredd	109	smal		bred
Kroppsdjup	105	grund		djup
Korsbredd	105	smal		bred
Korslutning	99	överbyggd		sluttande
Ben				
Hasvinkel	102	rak		krokig
Ben bakifrån	99	hastrång		parallell
Fotvinkel	101	låg		brant
Juver				
Framjuver	109	lös		stark
Bakjuverhöjd	110	låg		hög
Bakjuverbredd		smalt		brett
Ligament	112	svagt		starkt
Juverdyp	108	djupt		grunt
Juverbalans	90	baktung		framtung
Spenlängd	94	korta		långa
Spenstjocklek		smala		tjocka
Spenplac. Fram	98	vitt		tätt
Spenplac. Bak	109	vitt		tätt
Mjolkbarhet	99	trög		lätt
Lynne	103	nervös		lugn

### Profiler och tips

PRODUKTION	DOTTERFERTILITET	JUVER	JUVERHÄLSA	FODEREFFEKTIV
------------	------------------	-------	------------	---------------

Fetthöjare, bra kropp, bra hasvinkel.

## WWS PRUSIK



Säkerhet: 73 %

NTM: 26 G

Pris: 265:-

Far Taos  
Morfar Legacy  
Mormors far Lopez

Kodnummer 9-5084  
Stbnr 93768

Produktion		80	100	120
Mjolk	105			
Fett%	121			
Prot%	107			
MIN	119			
Hälsogenskaper				
Dotterfrt.	108			
Kalvn. Far	97			
Kalvn. MF	109			
Juverhälsa	108			
Övrig Hälsa				
Överlevande	112			
Klövhälsa	103			
Kroppstorlek				
Reslighet	104	lågställd		reslig
Mjölktyp	106	grov		skarp
Bröstbredd	106	smal		bred
Kroppsdjup	103	grund		djup
Korsbredd	94	smal		bred
Korslutning	92	överbyggd		sluttande
Ben				
Hasvinkel	95	rak		krokig
Ben bakifrån	100	hastrång		parallell
Fotvinkel	101	låg		brant
Juver				
Framjuver	110	lös		stark
Bakjuverhöjd	106	låg		hög
Bakjuverbredd		smalt		brett
Ligament	110	svagt		starkt
Juverdyp	107	djupt		grunt
Juverbalans	94	baktung		framtung
Spenlängd	103	korta		långa
Spenstjocklek		smala		tjocka
Spenplac. Fram	104	vitt		tätt
Spenplac. Bak	104	vitt		tätt
Mjolkbarhet	96	trög		lätt
Lynne	101	nervös		lugn

### Profiler och tips

PRODUKTION	DOTTERFERTILITET	JUVER	JUVERHÄLSA	KLÖVHÄLSA	FODEREFFEKTIV
------------	------------------	-------	------------	-----------	---------------

Fetthöjare, högt överlevandetal, bra spenplacering.



## WWS LASHIO-RED



Säkerhet: 72 %

NTM: 22 G

Pris: 250:-

Far Acura RC

Morfar Hawai RC

Mormors far Pat-Red

Kodnummer 9-5083

Stbnr 93753

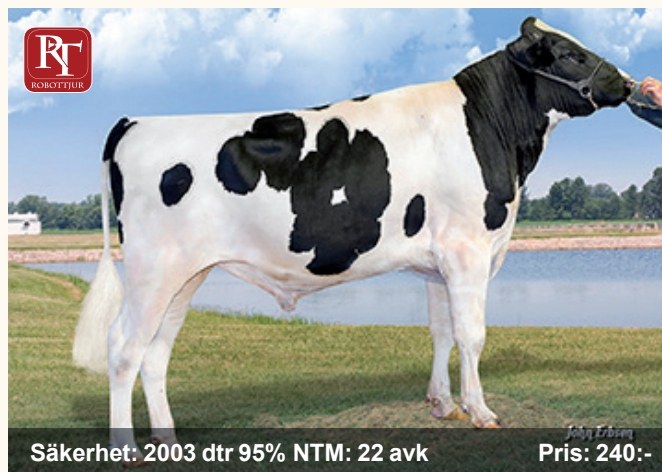
Produktion		80	100	120
Mjolk	107			
Fett%	117			
Prot%	108			
MIN	119			
Hälsogenskaper				
Dotterfrt.	105			
Kalvn. Far	101			
Kalvn. MF	102			
Juverhälsa	97			
Övrig Hälsa				
Överlevande	107			
Klövhälsa	100			
Kroppstorlek				
Reslighet	115	låg	reslig	
Mjölktyp	103	grov	skarp	
Bröstbredd	109	smal	bred	
Kroppsdjup	108	grund	djup	
Korsbredd	100	smal	bred	
Korslutning	104	överbyggd	sluttande	
Ben				
Hasvinkel	95	rak	krokig	
Ben bakifrån	101	hastrång	parallell	
Fotvinkel	106	låg	brant	
Juver				
Framjuver	106	lös	stark	
Bakjuverhöjd	111	låg	hög	
Bakjuverbredd		smal	brett	
Ligament	103	svagt	starkt	
Juverdyp	111	djupt	grunt	
Juverbälans	98	baktung	framtung	
Spenlängd	101	korta	långa	
Spenjocklek		smala	tjocka	
Spenplac. Fram	100	vitt	tätt	
Spenplac. Bak	102	vitt	tätt	
Mjolkbarhet	109	trög	lätt	
Lynne	107	nervös	lugn	

### Profiler och tips

PRODUKTION	DOTTERFERTILITET	JUVER
------------	------------------	-------

Röd holstein, snabbmjölkad, höga halter.

## WWS FOXCATCHER



Säkerhet: 2003 dtr 95% NTM: 22 avk

Pris: 240:-

Far Panther

Morfar Foxsong

Mormors far Supersire

Kodnummer 9-5029

Stbnr 93586

Produktion		80	100	120
Mjolk	117			
Fett%	100			
Prot%	101			
MIN	118			
Hälsogenskaper				
Dotterfrt.	109			
Kalvn. Far	106			
Kalvn. MF	111			
Juverhälsa	99			
Övrig Hälsa				
Överlevande	118			
Klövhälsa	99			
Kroppstorlek				
Reslighet	102	låg	reslig	
Mjölktyp	100	grov	skarp	
Bröstbredd	104	smal	bred	
Kroppsdjup	104	grund	djup	
Korsbredd	106	smal	bred	
Korslutning	108	överbyggd	sluttande	
Ben				
Hasvinkel	96	rak	krokig	
Ben bakifrån	100	hastrång	parallell	
Fotvinkel	97	låg	brant	
Juver				
Framjuver	108	lös	stark	
Bakjuverhöjd	112	låg	hög	
Bakjuverbredd		smal	brett	
Ligament	96	svagt	starkt	
Juverdyp	106	djupt	grunt	
Juverbälans	102	baktung	framtung	
Spenlängd	97	korta	långa	
Spenjocklek		smala	tjocka	
Spenplac. Fram	104	vitt	tätt	
Spenplac. Bak	108	vitt	tätt	
Mjolkbarhet	95	trög	lätt	
Lynne	103	nervös	lugn	

### Profiler och tips

PRODUKTION	DOTTERFERTILITET	KALVNING
------------	------------------	----------

Avkommebedömd, 2003 döttrar, högt överlevandetal.



## AI-Total ADAGIO



Säkerhet: 83 %

NTM: 33 G

Pris: 305:-

Far Captain  
Morfar Crimson  
Mormors far Charley

Kodnummer 9-5075  
Stbnr 93653

Produktion		80	100	120
Mjolk	110			
Fett%	116			
Prot%	106			
MIN	123			
Hälsöegenskaper				
Dotterfrt.	107			
Kalvn. Far	104			
Kalvn. MF	105			
Juverhälsa	106			
Övrig Hälsa				
Överlevande	117			
Klövhälsa	111			
Kroppstorlek				
Reslighet	104	lågställd		reslig
Mjölktyp	112	grov		skarp
Bröstbredd	91	smal		bred
Kroppsdjup	102	grund		djup
Korsbredd	104	smal		bred
Korslutning	94	överbyggd		sluttande
Ben				
Hasvinkel	92	rak		krokig
Ben bakifrån	99	hastrång		parallell
Fotvinkel	97	låg		brant
Juver				
Framjuver	108	lös		stark
Bakjuverhöjd	114	låg		hög
Bakjuverbredd		smalt		brett
Ligament	112	svagt		starkt
Juverdyp	108	djupt		grunt
Juverbalans	98	baktung		framtung
Spenlängd	100	korta		långa
Spenstjocklek		smala		tjocka
Spenplac. Fram	106	vitt		tätt
Spenplac. Bak	113	vitt		tätt
Mjolkbarhet	100	trög		lätt
Lynne	98	nervös		lugn

### Profiler och tips

PRODUK-TION	DOTTER-FERTI-LITET	KALVNING	JUVER	JUVER-HÅLSA	KLÖV-HÅLSA
-------------	--------------------	----------	-------	-------------	------------

Högt NTM och TPI, högt överlevandetal, fetthöjare.

## Intermizoo POZNAN



Säkerhet: 73 %

NTM: 23 G

Pris: 250:-

Far Dublin  
Morfar Pursuit  
Mormors far Guarantee

Kodnummer 9-5080  
Stbnr 93751

Produktion		80	100	120
Mjolk	113			
Fett%	94			
Prot%	106			
MIN	116			
Hälsöegenskaper				
Dotterfrt.	108			
Kalvn. Far	105			
Kalvn. MF	101			
Juverhälsa	104			
Övrig Hälsa				
Överlevande	117			
Klövhälsa	98			
Kroppstorlek				
Reslighet	102	lågställd		reslig
Mjölktyp	104	grov		skarp
Bröstbredd	101	smal		bred
Kroppsdjup	95	grund		djup
Korsbredd	106	smal		bred
Korslutning	90	överbyggd		sluttande
Ben				
Hasvinkel	93	rak		krokig
Ben bakifrån	111	hastrång		parallell
Fotvinkel	102	låg		brant
Juver				
Framjuver	107	lös		stark
Bakjuverhöjd	112	låg		hög
Bakjuverbredd		smalt		brett
Ligament	107	svagt		starkt
Juverdyp	109	djupt		grunt
Juverbalans	100	baktung		framtung
Spenlängd	102	korta		långa
Spenstjocklek		smala		tjocka
Spenplac. Fram	100	vitt		tätt
Spenplac. Bak	103	vitt		tätt
Mjolkbarhet	100	trög		lätt
Lynne	102	nervös		lugn

### Profiler och tips

PRODUK-TION	DOTTER-FERTI-LITET	KALVNING	JUVER	JUVER-HÅLSA
-------------	--------------------	----------	-------	-------------

Högt överlevandetal, bra ben, bra spenplacering.



## Intermizoo MUMBAI P



Far Simon P  
Morfar Superhero  
Mormors far Silver

Kodnummer 9-5052  
Stbnr 93647

Produktion		80	100	120
Mjolk	114			
Fett%	102			
Prot%	100			
MIN	115			
Hälsöegenskaper				
Dotterfrt.	108			
Kalvn. Far	96			
Kalvn. MF	104			
Juvehälsa	98			
Övrig Hälsa				
Överlevande	115			
Klövhälsa	105			
Kroppstorlek				
Reslighet	106	lågställd		reslig
Mjölktyp	105	grov		skarp
Bröstbredd	102	smal		bred
Kroppsdjup	98	grund		djup
Korsbredd	107	smal		bred
Korslutning	100	överbyggd		sluttande
Ben				
Hasvinkel	96	rak		krokig
Ben bakifrån	98	hastrång		parallell
Fotvinkel	97	låg		brant
Juver				
Framjuver	107	lös		stark
Bakjuverhöjd	111	låg		hög
Bakjuverbredd		smalt		brett
Ligament	107	svagt		starkt
Juverdyp	108	djupt		grunt
Juverbälans	95	baktung		framtung
Spenlängd	104	korta		långa
Spenstjocklek		smala		tjocka
Spenplac. Fram	107	vitt		tätt
Spenplac. Bak	106	vitt		tätt
Mjolkbarhet	94	trög		lätt
Lynne	102	nervös		lugn

### Profiler och tips

PRODUKTION	DOTTERFERTILITET	JUVER	KLÖVHÄLSA
------------	------------------	-------	-----------

Heterozygot polled, högt överlevandetal, ger längre spenar.

## Intermizoo GEMINI P



Far Kaleido  
Morfar Clash P  
Mormors far Label P

Kodnummer 9-5079  
Stbnr 93750








Produktion		80	100	120
Mjolk	110			
Fett%	99			
Prot%	105			
MIN	114			
Hälsöegenskaper				
Dotterfrt.	104			
Kalvn. Far	100			
Kalvn. MF	101			
Juvehälsa	99			
Övrig Hälsa				
Överlevande	105			
Klövhälsa	101			
Kroppstorlek				
Reslighet	120	lågställd		reslig
Mjölktyp	120	grov		skarp
Bröstbredd	95	smal		bred
Kroppsdjup	106	grund		djup
Korsbredd	109	smal		bred
Korslutning	99	överbyggd		sluttande
Ben				
Hasvinkel	113	rak		krokig
Ben bakifrån	99	hastrång		parallell
Fotvinkel	99	låg		brant
Juver				
Framjuver	107	lös		stark
Bakjuverhöjd	110	låg		hög
Bakjuverbredd		smalt		brett
Ligament	109	svagt		starkt
Juverdyp	113	djupt		grunt
Juverbälans	91	baktung		framtung
Spenlängd	100	korta		långa
Spenstjocklek		smala		tjocka
Spenplac. Fram	103	vitt		tätt
Spenplac. Bak	104	vitt		tätt
Mjolkbarhet	101	trög		lätt
Lynne	108	nervös		lugn

### Profiler och tips







DOTTERFERTILITET	JUVER	KLÖVHÄLSA	FODEREFFEKTIV
------------------	-------	-----------	---------------

Heterozygot polled, reslig, bra spenplacering.



								
Kodnr	WWS	WWS	WWS	WWS	AI-Total	AI-Total	AI-Total	GGI
Stbnr	9-4911	9-5030	9-5031	9-5027	9-5076	9-4974	9-5029	9-8619
Namn	93315	93587	93588	93584	93583	93397	93581	93505
	AHEAD	VOLCANO	REWARD-RED	CANDY-PP	ARROW	MITCHELL	SATURN	SIMBA P
Far	Renegade	Taos	Trojan RC	Extra-P	Doc	Mitchell	Rave	Simon P
MF	Myles	Legacy	Simplicity.P	Luster-P	Monterey	Bombero	Charl	Casino
MMF	Yoder	Achiever	Duke	Answer PO	Mogul	Mayfield	Jedi	Roxy B
Mjolk	113	113	102	112	100	110	111	115
Fett%	116	107	117	97	102	107	104	103
Prot%	104	105	108	97	98	103	105	109
<b>MIN</b>	<b>126</b>	<b>121</b>	<b>115</b>	<b>108</b>	<b>100</b>	<b>117</b>	<b>117</b>	<b>125</b>
Säkerhet	75%	73%	73%	72%	117 dtr 75%	1904 dtr 95%	83%	85%
Dotterfrt.	108	106	105	109	99	101	100	108
Kalvn. Far	90	96	99	101	97	91	106	100
Kalvn. MF	103	109	106	106	115	106	107	109
Juvehälsa	104	107	102	96	94	109	97	102
Övrig Hälsa	103					102		
Överlevande	110	113	111	113	101	100	108	114
Klövhälsa	99	92	106	100	102		101	
<b>KROPPSTORLEK</b>	<b>116</b>	<b>106</b>	<b>116</b>	<b>111</b>	<b>124</b>	<b>124</b>	<b>109</b>	<b>114</b>
Reslighet	112	106	110	111	115	119	107	107
Mjölktyp	105	106	109	112	124	117	108	106
Bröstbredd	111	103	109	98	106	102	101	109
Kroppsdjup	108	97	115	107	116	118	109	112
Korsbredd	112	106	105	108	117	118	102	109
Korslutning	107	110	95	1044	102	93	98	98
Överlinje								
<b>Ben</b>	<b>108</b>	<b>100</b>	<b>92</b>	<b>98</b>	<b>103</b>	<b>103</b>	<b>106</b>	<b>107</b>
Hasvinkel	97	98	111	113	104	104	89	94
Ben bakifrån	110	98	86	98	101	102	109	109
Fotvinkel	108	95	103	99	116	106	102	110
Benbyggnad						100		107
Haskvalité	102	104	106	108	110	107	98	105
<b>JUVER</b>	<b>108</b>	<b>115</b>	<b>110</b>	<b>109</b>	<b>123</b>	<b>111</b>	<b>109</b>	<b>101</b>
Framjuver	110	112	112	104	117	107	105	107
Bakjuverhöjd	110	112	106	106	126	119	109	103
Bakjuverbredd								
Ligament	105	109	107	107	118	109	104	97
Juverdjud	106	113	108	111	117	107	108	99
Juverbalans	102	98	98	98	102	95	94	91
Spenlängd	92	99	104	97	89	92	106	94
Spenjocklek								101
Spenplac. Fram	107	103	101	103	107	108	106	103
Spenplac. Bak	108	107	108	105	114	108	100	100
Mjolkbarhet	93	104	98	103	86	97	104	96
Lynne	104	107	105	102	98	100	103	93
NTM	29 G	27 G	19 G	13 G	2 AVK	17 AVK	19 G	30 G
<b>Pris</b>	<b>270:-</b>	<b>250:-</b>	<b>250:-</b>	<b>230:-</b>	<b>280:-</b>	<b>270:-</b>	<b>240:-</b>	<b>240:-</b>



					
Intermizoo	Viking	Viking	SRB	SRB	Jersey
9-5011	9-4808	9-4868	3-9952	3-9973	9-9900
93532	93098	93094	99952	99973	305142
GAMMEL PP VH BERTRAM	VH PALCO	VR WILGOT	VR FYSIK P	VJ NICAS	
Simon P	Bellwether	Predator	VR Viking	VR Farman	VJ Nibiru
Superhero	Agronaut	VH Roxy	VR Harald	VR Fabu	VJ Hitman
Powerball P	Josuper	G-Force	Vr Uudin	VR Tokyo	Irwin
108	103	100	105	104	112
97	120	107	101	103	95
106	122	108	106	106	106
<b>111</b>	<b>127</b>	<b>108</b>	<b>109</b>	<b>109</b>	<b>117</b>
75%	79%	83%	80%	81%	74%
108	107	112	108	111	107
96	94	99	104	101	100
104	106	109	94	104	97
101	103	116	108	94	105
107	96	117	108	114	
112	120	118	110	109	108
105	93	93	99	109	104
<b>111</b>	<b>108</b>	<b>113</b>	<b>92</b>	<b>111</b>	<b>103</b>
107	107	111	97	99	108
108	114	108	102	100	97
106	98	100	93	112	110
108	109	109	90	106	101
105	96	113	98	111	102
92	94	109	93	100	103
104	99	104	93	92	
<b>96</b>	<b>103</b>	<b>107</b>	<b>107</b>	<b>107</b>	<b>100</b>
104	103	104	103	97	100
93	94	104	105	108	108
93	109	103	97	101	93
	106	107	107	101	101
102	105	106	106	104	99
<b>107</b>	<b>111</b>	<b>119</b>	<b>104</b>	<b>102</b>	<b>111</b>
109	106	114	101	102	108
104	119	110	109	107	103
	112	110	113	112	106
99	108	100	99	105	97
108	103	113	107	97	111
94	91	96	111	109	103
101	97	101	95	106	101
	100	91	101	101	101
105	103	99	102	98	100
102	109	93	107	105	92
100	107	97	96	99	97
104	112	105	103	106	111
16 G	29 G	21 G	18 G	15 G	23 G
<b>240:-</b>	<b>260:-</b>	<b>200:-</b>	<b>230:-</b>	<b>240:-</b>	<b>ks 420:-</b>



## Det här är Patricia

Mitt namn är Patricia Schubert och jag utbildade mig till husdjurstekniker för ca 3,5 år sedan och har sedan dess varit anställd här på Skånesemin.

Jag är uppväxt på en gård mellan Hörby och Sjöbo där mina föräldrar drev ett mindre lantbruk med ett trettiotal köttdjur.

Bor på en gård strax utanför Hörby med mina två tonåringar samt en del fyrbenta vänner av olika slag, däribland ett par Simmentalkor.

Min första anställning var på veterinärkliniken, Flyinge AB. Förutom den "vanliga" klinikverksamheten där, så ägnades det mycket tid åt reproduktion. Under sommarhalvåret då det var seminsäsong tog vi emot ston för seminering, samlade hingstar och skickade färsk semin. Under vinterhalvåret frös vi in hingstspärra.

Efter tio år på Flyinge utbildade jag mig till Djursjukskötare och fick anställning på Jägersro Hästklänik. Där hamnade jag inne på operationsavdelningen och även där trivdes jag väldigt bra.

Efter tio år där kände jag att det var dags för något nytt och eftersom både min mamma och pappa arbetade på Skånesemin under många år, så blev det att jag följde deras fotspår och sökte mig hit.

Tycker det är ett intressant o roligt jobb där man kommer i kontakt med många härliga människor och djur ute på de fina gårdarna runt om i hela Skåne.

Sedan ett år tillbaka har jag börjat kombinera fältarbetet med ett par dagar i veckan på labb. Känns som cirkeln är sluten nu när man ibland packar och skickar iväg hingstdoser som jag själv var med och frös in under tiden på Flyinge.

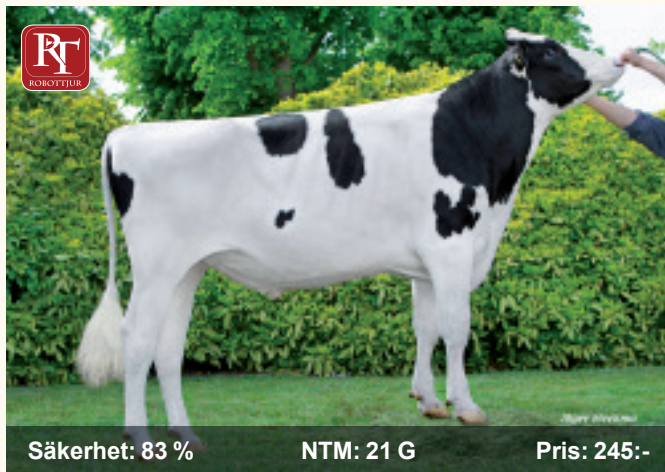
Ser fram emot att besöka er då jag arbetar ute på fält samt att försöka tillgodose er med effektiv o god service då ni beställer doser från oss.

Hoppas vi ses o hörs!

Trevlig sommar!  
Hälsningar Patricia Schubert



## Genes Diffusion ROSABALL



Säkerhet: 83 %

NTM: 21 G

Pris: 245:-

Far Fastball  
Morfar Skywalker  
Mormors far Gymnast

Kodnummer 9-5078  
Stbnr 93749

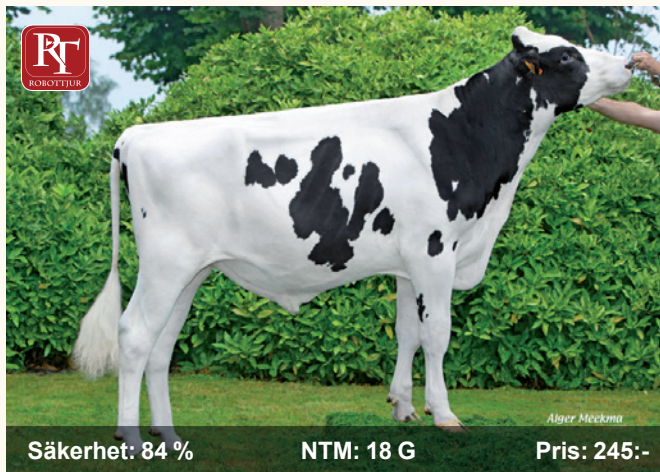
Produktion		80	100	120
Mjolk	112			
Fett%	97			
Prot%	101			
MIN	112			
Hälsogenskaper				
Dotterfrt.	106			
Kalvn. Far	102			
Kalvn. MF	104			
Juverhälsa	104			
Övrig Hälsa				
Överlevande	114			
Klövhälsa	103			
Kroppstorlek				
Reslighet	107	låg		reslig
Mjölktyp	106	grov		skarp
Bröstbredd	106	smal		bred
Kroppsdjup	98	grund		djup
Korsbredd	113	smal		bred
Korslutning	89	överbyggd		sluttande
Ben				
Hasvinkel	90	rak		krokig
Ben bakifrån	94	hastrång		parallell
Fotvinkel	106	låg		brant
Juver				
Framjuver	111	lös		stark
Bakjuverhöjd	126	låg		hög
Bakjuverbredd		smalt		brett
Ligament	108	svagt		starkt
Juverdyp	118	djupt		grunt
Juverbalans	98	baktung		framtung
Spenlängd	96	korta		långa
Spenstjocklek		smala		tjocka
Spenplac. Fram	101	vitt		tätt
Spenplac. Bak	104	vitt		tätt
Mjolkbarhet	108	trög		lätt
Lynne	118	nervös		lugn

### Profiler och tips

DOTTER-FERTILITET	JUVER	KLÖV-HÄLSA	FODER-EFFEKTIV
-------------------	-------	------------	----------------

Bra lynne, snabbmjölkad, bra fotvinkel.

## Genes Diffusion RAYMOND



Säkerhet: 84 %

NTM: 18 G

Pris: 245:-

Far SH Gigabyt  
Morfar Evolve  
Mormors far Imola

Kodnummer 9-5051  
Stbnr 93589

Produktion		80	100	120
Mjolk	109			
Fett%	103			
Prot%	106			
MIN	116			
Hälsogenskaper				
Dotterfrt.	102			
Kalvn. Far	101			
Kalvn. MF	108			
Juverhälsa	108			
Övrig Hälsa				
Överlevande	108			
Klövhälsa				
Kroppstorlek				
Reslighet	114	låg		reslig
Mjölktyp	113	grov		skarp
Bröstbredd	106	smal		bred
Kroppsdjup	107	grund		djup
Korsbredd	118	smal		bred
Korslutning	99	överbyggd		sluttande
Ben				
Hasvinkel	105	rak		krokig
Ben bakifrån	110	hastrång		parallell
Fotvinkel	101	låg		brant
Juver				
Framjuver	106	lös		stark
Bakjuverhöjd	128	låg		hög
Bakjuverbredd		smalt		brett
Ligament	106	svagt		starkt
Juverdyp	102	djupt		grunt
Juverbalans	96	baktung		framtung
Spenlängd	111	korta		långa
Spenstjocklek		smala		tjocka
Spenplac. Fram	104	vitt		tätt
Spenplac. Bak	106	vitt		tätt
Mjolkbarhet	92	trög		lätt
Lynne	113	nervös		lugn

### Profiler och tips

PRODUKTION	JUVER-HÄLSA	FODER-EFFEKTIV
------------	-------------	----------------

Bra lynne, bra spenplacering, bra ben.

## Genes Diffusion SENSAS



Säkerhet: 83 %

NTM: 22 G

Pris: 245:-

Far Complex

Morfar KP Carter

Mormors far Anamur

Kodnummer 9-5077

Stbnr 93748

Produktion		80	100	120
Mjolk	115			
Fett%	102			
Prot%	102			
MIN	117			
Hälsöegenskaper				
Dotterfrt.	102			
Kalvn. Far	95			
Kalvn. MF	101			
Juvehälsa	108			
Övrig Hälsa				
Överlevande	110			
Klövhälsa	102			
Kroppstorlek				
Reslighet	119	lågställd		reslig
Mjölktyp	117	grov		skarp
Bröstbredd	90	smal		bred
Kroppsdjup	100	grund		djup
Korsbredd	111	smal		bred
Korslutning	102	överbyggd		sluttande
Ben				
Hasvinkel	90	rak		krokig
Ben bakifrån	96	hastrång		parallell
Fotvinkel	106	låg		brant
Juver				
Framjuver	109	lös		stark
Bakjuverhöjd	124	låg		hög
Bakjuverbredd		smalt		brett
Ligament	105	svagt		starkt
Juverdyp	123	djupt		grunt
Juverbälans	100	baktung		framtung
Spenlängd	108	korta		långa
Spenstjocklek		smala		tjocka
Spenplac. Fram	105	vitt		tätt
Spenplac. Bak	99	vitt		tätt
Mjolkbarhet	95	trög		lätt
Lynne	106	nervös		lugn

### Profiler och tips

PRODUKTION	JUVER	JUVER-HÄLSA	KLÖV-HÄLSA
------------	-------	-------------	------------

Mjölktyp, bra spenplacering, ger längre spenar.

## Synetics ROHIRIM



Säkerhet: 82 %

NTM: 31 G

Pris: 260:-

Far Yearwood

Morfar Multicast

Mormors far Hotrod

Kodnummer 9-4976

Stbnr 93451

Produktion		80	100	120
Mjolk	110			
Fett%	115			
Prot%	104			
MIN	120			
Hälsöegenskaper				
Dotterfrt.	105			
Kalvn. Far	108			
Kalvn. MF	102			
Juvehälsa	106			
Övrig Hälsa				
Överlevande	123			
Klövhälsa	106			
Kroppstorlek				
Reslighet	109	lågställd		reslig
Mjölktyp	110	grov		skarp
Bröstbredd	99	smal		bred
Kroppsdjup	103	grund		djup
Korsbredd	97	smal		bred
Korslutning	94	överbyggd		sluttande
Ben				
Hasvinkel	104	rak		krokig
Ben bakifrån	101	hastrång		parallell
Fotvinkel	89	låg		brant
Juver				
Framjuver	114	lös		stark
Bakjuverhöjd	119	låg		hög
Bakjuverbredd		smalt		brett
Ligament	108	svagt		starkt
Juverdyp	120	djupt		grunt
Juverbälans	121	baktung		framtung
Spenlängd	105	korta		långa
Spenstjocklek	90	smala		tjocka
Spenplac. Fram	105	vitt		tätt
Spenplac. Bak	105	vitt		tätt
Mjolkbarhet	110	trög		lätt
Lynne	102	nervös		lugn

### Profiler och tips

PRODUKTION	DOTTER-FERTILITET	KALVNING	JUVER	JUVER-HÄLSA
------------	-------------------	----------	-------	-------------

Högt överlevandetal, snabbmjölkad, fetthöjare.



## Viking VH SKILLS



Säkerhet: 75 %

NTM: 34 G

Pris: 280:-

Far Aardema Superfly  
Morfar No-Pe Zekon  
Mormors far Banders

Kodnummer 9-4837  
Stbnr 93155

Produktion		80	100	120
Mjolk	122			
Fett%	105			
Prot%	108			
MIN	132			
Hälsogenskaper				
Dotterfrt.	103			
Kalvn. Far	102			
Kalvn. MF	104			
Juvehälsa	99			
Övrig Hälsa	100			
Överlevande	116			
Klövhälsa	98			
Kroppstorlek				
Reslighet	100	lågställd		reslig
Mjölktyp	107	grov		skarp
Bröstbredd	107	smal		bred
Kroppsdjup	109	grund		djup
Korsbredd	109	smal		bred
Korslutning	93	överbyggd		sluttande
Ben				
Hasvinkel	86	rak		krokig
Ben bakifrån	94	hastrång		parallell
Fotvinkel	105	låg		brant
Juver				
Framjuver	117	lös		stark
Bakjuverhöjd	110	låg		hög
Bakjuverbredd	116	smalt		brett
Ligament	107	svagt		starkt
Juverdyp	106	djupt		grunt
Juverbälans	103	baktung		framtung
Spenlängd	106	korta		långa
Spenstjocklek	94	smala		tjocka
Spenplac. Fram	112	vitt		tätt
Spenplac. Bak	107	vitt		tätt
Mjolkbarhet	115	trög		lätt
Lynne	113	nervös		lugn

### Profiler och tips

PRODUKTION	JUVER
------------	-------

Högt överlevandetal, bra framjuveranfästning, snabbmjölkad.

## Viking SRB VR FARDAL



Säkerhet: 77 %

NTM: 28 G

Pris: 275:-

Far VR Foredal  
Morfar VR Futari  
Mormors far VR Erkki

Kodnummer 3-9982  
Stbnr 99982

Produktion		80	100	120
Mjolk	110			
Fett%	105			
Prot%	99			
MIN	113			
Hälsogenskaper				
Dotterfrt.	113			
Kalvn. Far	102			
Kalvn. MF	106			
Juvehälsa	111			
Övrig Hälsa	104			
Överlevande	121			
Klövhälsa	110			
Kroppstorlek				
Reslighet	98	lågställd		reslig
Mjölktyp	101	grov		skarp
Bröstbredd	86	smal		bred
Kroppsdjup	88	grund		djup
Korsbredd	97	smal		bred
Korslutning	98	överbyggd		sluttande
Ben				
Hasvinkel	101	rak		krokig
Ben bakifrån	99	hastrång		parallell
Fotvinkel	100	låg		brant
Juver				
Framjuver	96	lös		stark
Bakjuverhöjd	99	låg		hög
Bakjuverbredd	92	smalt		brett
Ligament	107	svagt		starkt
Juverdyp	107	djupt		grunt
Juverbälans	97	baktung		framtung
Spenlängd	98	korta		långa
Spenstjocklek	99	smala		tjocka
Spenplac. Fram	100	vitt		tätt
Spenplac. Bak	104	vitt		tätt
Mjolkbarhet	126	trög		lätt
Lynne	111	nervös		lugn

### Profiler och tips

PRODUKTION	DOTTERFERTILITET	JUVERHÄLSA	KLÖVHÄLSA	FODEREFFEKTIV
------------	------------------	------------	-----------	---------------

Högt överlevandetal, bra ben, snabbmjölkad.

## Viking SRB VR VOIMA P



Säkerhet: 80 %

NTM: 26 G

Pris: 260:-

Far VR Vario

Morfar VR Heroo P

Mormors far VR Ultra

Kodnummer 22-8392

Stbnr 48550

Produktion		80	100	120
Mjolk	108			
Fett%	111			
Prot%	113			
MIN	119			
Hälsöegenskaper				
Dotterfrt.	106			
Kalvn. Far	98			
Kalvn. MF	104			
Juvehälsa	113			
Övrig Hälsa	102			
Överlevande	115			
Klövhälsa	95			
Kroppstorlek				
Reslighet	122	lågställd		reslig
Mjölktyp	99	grov		skarp
Bröstbredd	111	smal		bred
Kroppsdjup	117	grund		djup
Korsbredd	123	smal		bred
Korslutning	112	överbyggd		sluttande
Ben				
Hasvinkel	106	rak		krokig
Ben bakifrån	105	hastrång		parallell
Fotvinkel	104	låg		brant
Juver				
Framjuver	104	lös		stark
Bakjuverhöjd	97	låg		hög
Bakjuverbredd	107	smalt		brett
Ligament	107	svagt		starkt
Juverdyp	113	djupt		grunt
Juverbälans	105	baktung		framtung
Spenlängd	111	korta		långa
Spenjocklek	100	smala		tjocka
Spenplac. Fram	105	vitt		tätt
Spenplac. Bak	95	vitt		tätt
Mjolkbarhet	99	trög		lätt
Lynne	106	nervös		lugn

### Profiler och tips

PRODUKTION	DOTTERFERTILITET	JUVER	JUVERHÄLSA	KLÖVHÄLSA
------------	------------------	-------	------------	-----------

Heterozygot polled, fetthöjare, reslig.

## Viking SRB VR FOLKI



Säkerhet: 79 %

NTM: 20 G

Pris: 240:-

Far VR Fidello

Morfar VR Sotiisi

Mormors far VR Aatami

Kodnummer 22-8398

Stbnr 138390

Produktion		80	100	120
Mjolk	114			
Fett%	99			
Prot%	98			
MIN	114			
Hälsöegenskaper				
Dotterfrt.	102			
Kalvn. Far	101			
Kalvn. MF	105			
Juvehälsa	105			
Övrig Hälsa	101			
Överlevande	118			
Klövhälsa	106			
Kroppstorlek				
Reslighet	98	lågställd		reslig
Mjölktyp	101	grov		skarp
Bröstbredd	100	smal		bred
Kroppsdjup	107	grund		djup
Korsbredd	106	smal		bred
Korslutning	94	överbyggd		sluttande
Ben				
Hasvinkel	101	rak		krokig
Ben bakifrån	116	hastrång		parallell
Fotvinkel	94	låg		brant
Juver				
Framjuver	111	lös		stark
Bakjuverhöjd	104	låg		hög
Bakjuverbredd	104	smalt		brett
Ligament	111	svagt		starkt
Juverdyp	105	djupt		grunt
Juverbälans	97	baktung		framtung
Spenlängd	102	korta		långa
Spenjocklek	106	smala		tjocka
Spenplac. Fram	97	vitt		tätt
Spenplac. Bak	100	vitt		tätt
Mjolkbarhet	102	trög		lätt
Lynne	105	nervös		lugn

### Profiler och tips

PRODUKTION	JUVERHÄLSA	KLÖVHÄLSA
------------	------------	-----------

Parallella ben, högt överlevandetal, bra hasvinkel.



## Viking VR FLOSS P



Säkerhet: 77 %

NTM: 22 G

Pris: 260:-

Far VR Flair P

Kodnummer 22-8417

Morfar VR Tiguan

Stbnr 48664

Mormors far VR Ultra

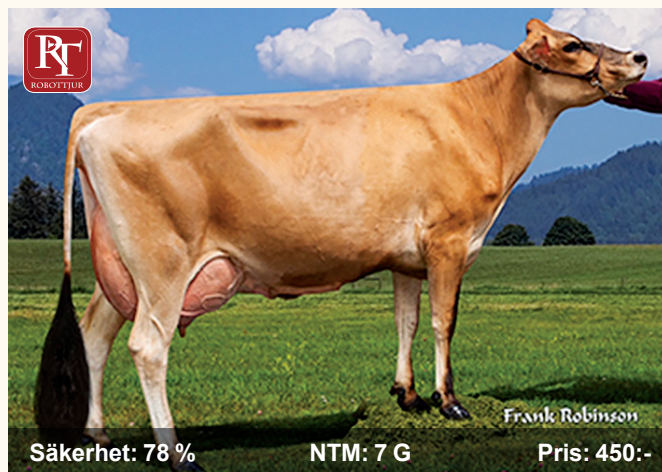
Produktion		80	100	120
Mjolk	108			
Fett%	98			
Prot%	108			
MIN	111			
Hälsogenskaper				
Dotterfrt.	104			
Kalvn. Far	108			
Kalvn. MF	102			
Juvehälsa	106			
Övrig Hälsa	100			
Överlevande	109			
Klövhälsa	94			
Kroppstorlek				
Reslighet	106	låg		reslig
Mjölktyp	100			
Bröstdjup	111	smal		bred
Kroppsdjup	103			
Korsbredd	113	smal		bred
Korslutning	102			
Ben				
Hasvinkel	95	rak		krokig
Ben bakifrån	106			
Fotvinkel	109	låg		brant
Juver				
Framjuver	125	lös		stark
Bakjuverhöjd	120			
Bakjuverbredd	114	smalt		brett
Ligament	105			
Juverdyp	109	djupt		grunt
Juverbälans	98			
Spenlängd	104	korta		långa
Spenjocklek	112			
Spenplac. Fram	100	vitt		tätt
Spenplac. Bak	105			
Mjolkbarhet	105	trög		lätt
Lynne	103			

### Profiler och tips



Heterozygot polled, bra kropp, mycket bra juver.

## WWS- Jersey REMINGTON



Säkerhet: 78 %

NTM: 7 G

Pris: 450:-

Far Steve

Kodnummer 9-9891

Morfar Chrome

Stbnr 1175

Mormors far Machete

Produktion		80	100	120
Mjolk	106			
Fett%	110			
Prot%	100			
MIN	110			
Hälsogenskaper				
Dotterfrt.	95			
Kalvn. Far	101			
Kalvn. MF	101			
Juvehälsa	100			
Övrig Hälsa	102			
Överlevande	105			
Klövhälsa				
Kroppstorlek				
Reslighet	109	låg		reslig
Mjölktyp	111			
Bröstdjup		smal		bred
Kroppsdjup				
Korsbredd	98	smal		bred
Korslutning	110			
Ben				
Hasvinkel	107	rak		krokig
Ben bakifrån				
Fotvinkel	96	låg		brant
Juver				
Framjuver	112	lös		stark
Bakjuverhöjd	114			
Bakjuverbredd	108	smalt		brett
Ligament	107			
Juverdyp	112	djupt		grunt
Juverbälans				
Spenlängd	102	korta		långa
Spenjocklek				
Spenplac. Fram	111	vitt		tätt
Spenplac. Bak	109			
Mjolkbarhet	104	trög		lätt
Lynne	101			

### Profiler och tips



Mjölktyp, fetthöjare, bra juver.



Strax utanför Borrby, på Österlen ligger –  
Lundgrens Nyåkra AB

# Nyåkra

## – Sveriges sydostligaste mjölkgård

Nyåkra har funnits i familjen sedan 1964 och drivs nu av Thomas Lundgren tillsammans med sönerna Tim och Ted, som är andra och tredje generationen mjölkbönder på gården. De två sistnämnda gick in som delägare i januari i år.

**Text** Signe Mårtensson. **Foto** Håkan Eriksson och Drahomír Postebý-Mach.

När Thomas tog över föräldragården fanns en uppbunden besättning med 24 kor och ungdjur. Detta byggdes 2007 ut till en lösdrift för 70 kor. Samtidigt installerades en Lely robot.

År 2019 förlängdes stallet ytterligare. Eftersom det då var dags att byta ut den gamla Lely roboten blev det installation

av två nya Lely A5 robotar för att möta det större behovet. Sedan några år arbetar Ellen Jonasson som djurskötare på gården. Hon har numera också hand om seminerarna.

För att få ett säkrare avelsvärde började Thomas 2019 gentesta alla mjölkkraskvigor. De bästa korna och kvigorna

semineras med könssorterat och de sämsta med kött, resten semineras med konventionella doser.

Eftersom hälsoläget i besättningen är bra fokuserar man mer på att sänka rekryteringen. Då har man ett bra hjälpmedel i strategikalkylatorn som räknar ut hur många procent kött man behöver seminera med för att få önskad rekrytering. Thomas använder gärna y-sorterade kött-doser för att inte få för många köttaskvigor.

På gården finns även en liten diko-besättning med 8 fleckviehkorsningar. Tanken är att sälja köttlådor från dikornas tjurkalvar och köttaskvigorna.

I framtidsplanerna finns bland annat ett ungdjursstall som ska färdigställas inom två år. Detta ska rymma dikor, sinkor och ungdjur. En större satsning på bevattningsplanerna finns också i planerna, främst till vallarna men även andra grödor.

*Thomas med sönerna Ted och Tim, kon är 1230 Hilda som är röd Holstein efter Bliet RC*





# Vi förenklar för dig!

Gör din spermabeställning  
på [www.tjurbutiken.com](http://www.tjurbutiken.com)



---

## SEMINANMÄLAN 0415-195 95

Vi svarar alla dagar i veckan mellan 07.30-08.00. OBS! Även söndagar!

### Boka servicebesök

Kerstin Jacobsson, fältansvarig, 0415-195 45, [semin@skanesemin.se](mailto:semin@skanesemin.se)

### SMS-tjänst

Vill du få tidsangivelse till mobilen?

Anmäl dig på 0415-195 00

**skånesemin**