

# Strålandet

- en gränslös tjurguide från Skånesemin

*Så tolkar du  
amerikanska  
värden*

*Bara  
tjurar som  
håller  
måttet*

**Nu 32 sidor**

Oktober  
2021

**skånesemin**

**31**  
bildtjurar





# Vi tar bara hem tjurar som håller måttet

**TILLBAKA PÅ JOBBET!** En härlig känsla, efter att varit föräldraledig i ett år. Att ha kunnat rå om min familj och att stanna hemma under det senaste året har varit bra, men jag har saknat att träffa er och att ha mer vuxna diskussioner. Samtidigt som jag återtar uppdraget som avelsansvarig, fortsätter jag på labbet med hjälp av Lena Lundgren som jobbar och stöttar mig här. Precis som tidigare kommer jag att varva innejobbet med gårdsbesök och hoppas och tror att vi har mycket att diskutera!

**AVEL ÄR EN AV DELARNA I ARBETET** på gården, och jag och mina kollegor försöker bredda synen på hur vi kan hjälpa er med att få en bättre ekonomi - att både tjäna och spara pengar. Management och utfodringen är också delar som bidrar till resultatet, och att arbeta med nyckelfaktorer är till stor fördel för ekonomin. Jag säger bara: sinkor. Låt oss börja där och titta på den gruppen av kor; sintid, utfodring och hull. Om vi har koll där, så är vi en bra bit på väg. För att förbättra den framtida produktionen måste vi börja i rätt ände.

**UTMANA ER SJÄLVA, OCH GÄRNA** även oss som

kommer till gården och ger er råd; avel, veterinär, produktion eller vad det kan vara, för jag tror att vi alla tillsammans har mycket att lära av varandra och att det alltid går att bli bättre. Att förändra behöver inte kosta mer, men kan ge mer!

**VI PÅ SKÅNESEMIN ARBETAR FÖR** att era kor ska bli dräktiga, men även att den kommande generationen ska bli det. Dotterfertiliteten är mycket viktig för att ni ska få gamla kor. Bara mjölk på tjurarna räcker inte för en hållbar produktion. Jag vill särskilt trycka på att kvalitet – inte bara kvantitet – är ett måste. Vi tar inte hem tjurar som inte håller måttet!

**VARMT VÄLKOMNA ATT** höra av er till mig eller mina fantastiska kollegor. Och låt oss hoppas att vi får en fantastisk höst tillsammans!

***Linn Gullberg***

Avels- och labbansvarig

Kontaktperson för CowManager

***Mjök:***

Linn Gullberg ..... 0415-195 36

Lena Lundgren ..... 0415-195 47

Cecilia Belander ..... 0415-195 41

Signe Mårtensson ..... 0415-195 65

Ann-Charlotte Hansen ..... 0415-195 43

Kim Selim ..... 0415-195 86

David Johansson ..... 0415-195 51

***Kontakta gärna våra avelsrådgivare!***



## Tolka amerikanska värden ..... 31

I det här numret presenterar ursprungliga avelsvärdena från USA på de tjurar som

importeras därifrån. Det gör vi för att,

- att tolka avelsvärden i Interbull blir aldrig helt rättvisande och ibland direkt felaktigt

- du kan lättare jämföra tjurarna som importeras med varandra



## Bildtjurar i det här numret:

<i>Ahead</i> .....	4
<i>Alum</i> .....	5
<i>Banks-PP</i> .....	6
<i>Bold</i> .....	7
<i>Capone</i> .....	8
<i>Davinci</i> .....	9
<i>Diverse</i> .....	10
<i>Eifle</i> .....	11
<i>Huey</i> .....	12
<i>I am Red PP</i> ..	13
<i>Landslide</i> .....	14
<i>Manifest Red</i> ..	15
<i>Massey</i> .....	18
<i>Muscles</i> .....	19
<i>Olave</i> .....	20
<i>Pacific</i> .....	21
<i>Reliant</i> .....	22
<i>Summer P</i> .....	23
<i>Fringe</i> .....	24
<i>Nikel P</i> .....	25
<i>Opala</i> .....	25
<i>VH Finish</i> .....	26
<i>VH Hilmar P</i> ..	26
<i>Hjalte</i> .....	27
<i>Laurids</i> .....	27
<i>Pompadour</i> .....	28
<i>Reading PP</i> .....	28
<i>Sasbo PP</i> .....	29
<i>Barbar</i> .....	29
<i>Uppura</i> .....	30
<i>Wuhan</i> .....	30

*“Jag säger bara:  
Sinkor. Låt oss börja  
där”*

Linn Gullberg, avelsansvarig, är tillbaka efter föräldraledighet.

### Kött:

Louise Ingemansson ..... 0415-195 56

Johan Sandström ..... 0415-195 12

För spermabeställning, ring vårt spermalab

Labbet ..... 0415-19538

eller mejla [doser@skanesemin.se](mailto:doser@skanesemin.se)

Vår profilstolpe visar varje tjurs mest framträdande egenskaper. Vi har valt att särskilt markera: produktion, dotterfertilitet, kalvning, juver, juverhälsa, klövhälsa och egenfertilitet! Håll ögonen öppna efter de egenskaper du värderar mest!





USA

## Blumenfeld Renegad Ahead



PROFILER

PROD-  
PRODUCTION

D.FERT

JUVER

Kodnummer 9-4911

Stbnr: HOL 93315

Pris 270:-

Far

Morfar

Mormors far

Renegade

Myles

Yoder

## INDEX

TPI .....	2925
NM\$ .....	866
Fodereffektivitet .....	212
HHP\$ .....	997
DWP\$ .....	836

## PRODUKTION

Mjölk lbs .....	251
Protein lbs .....	42
Protein % .....	0,12
Fett lbs .....	99
Fett % .....	0,32

## TYP

Typ .....	0,91
Juver .....	1,46
Ben .....	0,48
Kroppskapacitet .....	0,6
Mjölktyp .....	0,24

			0		
Storlek	0,86	låg			reslig
Styrka	0,55	vek			stark
Kroppsdjup	0,22	grund			djup
Mjölktyp	0,32	tät			öppen
Korsbredd	0,83	smal			bred
Korslutning	0,28	överbyggd			sluttande
Benvinkel	-1,10	rak			vinklad
Ben bakifrån	1,19	hastång			parallell
Fotvinkel	0,90	låg			hög
Ben bedömning	0,48	låg			hög
Framjuver	1,64	svagt			starkt
Bakjuver höjd	1,77	låg			hög
Bakjuver bredd	2,34	smalt			brett
Juveligament	0,50	svagt			starkt
Juverdyp	1,22	djupt			grundt
Spensplacering fram	0,84	vitt			tätt
Spensplacering bak	0,66	vitt			tätt
Spenslängd	-0,70	korta			långa

## HÄLSA OCH FERTILITET

Fertilitetsindex .....	1,8
Dotterfertilitet .....	2,1
Kalvningar F .....	2,5
Kalvningar MF .....	2,3
Livslängd .....	4,9
Celltal .....	2,68
Mjölklarhet .....	101
Egenfertilitet .....	-2,0

**Tips: Mycket bra  
produktion • Hälsa  
och hållbarhet •  
Bra juver**

## SVENSKA VÄRDEN

NTM .....	29
MIN .....	124
Mjölk .....	106
Fett % .....	123

Protein % .....	109
Fertilitet .....	110
Juvelhälsa .....	103
Kalvn. Far .....	91

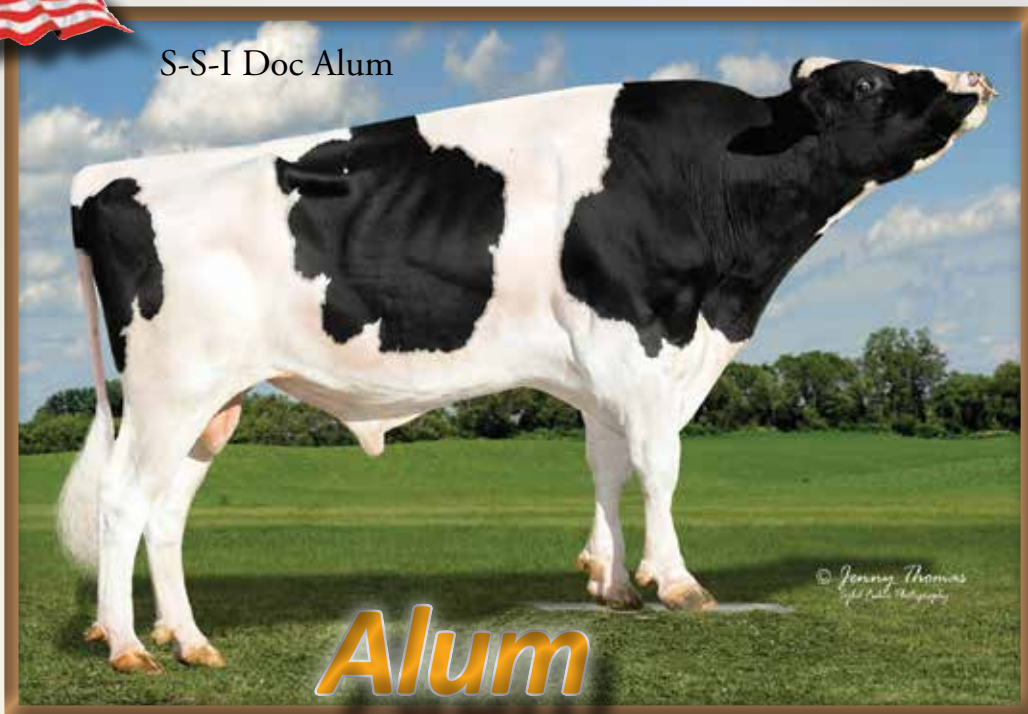
Kalvningar MF .....	100
Kropp .....	116
Ben .....	107
Juver .....	110





USA

## S-S-I Doc Alum



PROFILER

PROD-  
PRODUKTIONE.  
FERT

Kodnummer 9-4864

Stbnr: HOL 93128

Pris 250:-

Far

Morfar

Mormors far

Doc

Rubicon

Liquid Gold

## INDEX

TPI .....	2845
NM\$ .....	747
Fodereffektivitet .....	215
HHP\$ .....	722
DWP\$ .....	591

## PRODUKTION

Mjolk lbs .....	1146
Protein lbs .....	52
Protein % .....	0,06
Fett lbs .....	84
Fett % .....	0,14

## TYP

Typ .....	2,29
Juver .....	1,29
Ben .....	1,57
Kroppskapacitet .....	0,52
Mjolktyp .....	1,98

			0		
Storlek	2,16	låg			reslig
Styrka	1,16	vek			stark
Kroppsdjup	1,55	grund			djup
Mjolktyp	2,57	tät			öppen
Korsbredd	1,60	smal			bred
Korslutning	0,68	överbyggd			sluttande
Benvinkel	0,69	rak			vinklad
Ben bakifrån	2,26	hastrång			parallell
Fotvinkel	1,47	låg			hög
Ben bedömning	1,86	låg			hög
Framjuver	0,89	svagt			stark
Bakjuver höjd	2,27	låg			hög
Bakjuver bredd	3,08	smalt			brett
Juveligament	1,9	svagt			starkt
Juverdjupe	0,34	djupt			grunt
Spensplacering fram	1,47	vitt			tätt
Spensplacering bak	1,75	vitt			tätt
Spenslängd	0,47	korta			långa

## HÄLSA OCH FERTILITET

Fertilitetsindex .....	0,5
Dotterfertilitet .....	-0,1
Kalvningar F .....	2,2
Kalvningar MF .....	1,9
Livslängd .....	3,3
Celltal .....	3,05
Mjolkbarhet .....	100
Egenfertilitet .....	1,1

**Tips: Mycket mjolk med positiva halter • Mycket bra ben • Typ**

## SVENSKA VÄRDEN

NTM .....	17
MIN .....	119
Mjolk .....	113
Fett % .....	107

Protein % .....	103
Fertilitet .....	100
Juvelhälsa .....	92
Kalvn. Far .....	95

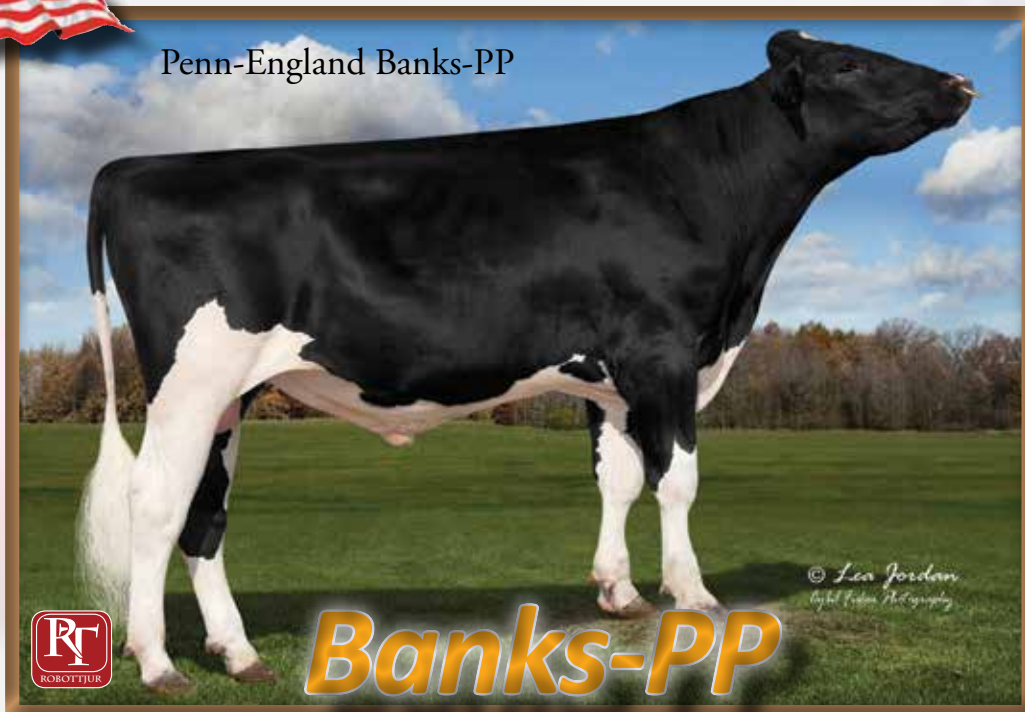
Kalvningar MF .....	106
Kropp .....	124
Ben .....	106
Juver .....	104



USA

PROFILER

## Penn-England Banks-PP



JUVER

E.  
FERT

Kodnummer 9-4834

Stbnr: HOL 93126

Pris 200:-

Far

Morfar

Mormors far

Drastic-P

Zipit-P

Powerball-P

## INDEX

TPI .....	2583
NM\$ .....	563
Fodereffektivitet .....	129
HHP\$ .....	696
DWPS .....	490

## PRODUKTION

Mjölk lbs .....	406
Protein lbs .....	26
Protein % .....	0,05
Fett lbs .....	52
Fett % .....	0,13

## TYP

Typ .....	1,05
Juver .....	1,24
Ben .....	0,88
Kroppskapacitet .....	0,08
Mjölktyp .....	-0,54

			0		
Storlek	1,32	låg			reslig
Styrka	-0,30	vek			stark
Kroppsdjup	-0,28	grund			djup
Mjölktyp	0,13	tät			öppen
Korsbredd	0,45	smal			bred
Korslutning	1,62	överbyggd			sluttande
Benvinkel	-0,09	rak			vinklad
Ben bakifrån	0,68	hastrång			parallell
Forvinkel	1,00	låg			hög
Ben bedömning	1,21	låg			hög
Framjuver	2,04	svagt			stark
Bakjuver höjd	1,98	låg			hög
Bakjuver bredd	0,74	smalt			brett
Juverligament	-0,23	svagt			starkt
Juverdjuv	2,68	djuvt			grunt
Spenplacering fram	-0,75	vitt			tätt
Spenplacering bak	-0,97	vitt			tätt
Spenlängd	-0,48	korta			långa

## HÄLSA OCH FERTILITET

Fertilitetsindex .....	0,6
Dotterfertilitet .....	0,6
Kalvningar F .....	2,2
Kalvningar MF .....	1,9
Livslängd .....	3,7
Celltal .....	2,69
Mjölklarhet .....	107
Egenfertilitet .....	1,7

**Tips: Homozygot  
polled • Mycket  
grunda välanfästa  
juver • Bredare  
spenplacering**

## SVENSKA VÄRDEN



NTM .....	18
MIN .....	113
Mjölk .....	106
Fett % .....	111

Protein % .....	103
Fertilitet .....	98
Juverhälsa .....	102
Kalvn. Far .....	100

Kalvningar MF .....	103
Kropp .....	109
Ben .....	103
Juver .....	120





USA

## S-S-I Basic Bold



PROFILER

PROD-  
PRODUKTION

JUVER

E.  
FERT

Kodnummer 9-4813

Stbnr: HOL 93122

Pris 250:-, ks 420:-

Far

Morfar

Mormors far

Basic

Rocketfire

Damaris

## INDEX

TPI .....	2796
NM\$ .....	843
Fodereffektivitet .....	169
HHP\$ .....	848
DWP\$ .....	927

## PRODUKTION

Mjolk lbs .....	1453
Protein lbs .....	38
Protein % .....	-0,02
Fett lbs .....	58
Fett % .....	0,01

## TYP

Typ .....	1,49
Juver .....	1,71
Ben .....	0,56
Kroppskapacitet .....	-0,33
Mjolktyp .....	0,04

			0		
Storlek	-0,20	låg			reslig
Styrka	0,04	vek			stark
Kroppsdjup	-0,32	grund			djup
Mjolktyp	0,61	tät			öppen
Korsbredd	-0,01	smal			bred
Korslutning	-1,24	överbyggd			sluttande
Benvinkel	0,05	rak			vinklad
Ben bakifrån	0,12	hastrång			parallell
Fotvinkel	0,16	låg			hög
Ben bedömning	0,60	låg			hög
Framjuver	1,36	svagt			stark
Bakjuver höjd	2,66	låg			hög
Bakjuver bredd	2,62	smalt			brett
Juveligament	0,32	svagt			starkt
Juverdjuv	0,60	djuvt			grunt
Spnplacering fram	-0,61	vitt			tätt
Spnplacering bak	-0,17	vitt			tätt
Spnlängd	0,12	korta			långa

## HÄLSA OCH FERTILITET

Fertilitetsindex .....	1,0
Dotterfertilitet .....	0,3
Kalvningar F .....	2,0
Kalvningar MF .....	2,5
Livslängd .....	7,3
Celltal .....	2,59
Mjolkbarhet .....	100
Egenfertilitet .....	2,5

**Tips: Mjolk •  
Livslängd •  
Juver**

## SVENSKA VÄRDEN

NTM .....	15
MIN .....	111
Mjolk .....	119
Fett % .....	97

Protein % .....	92
Fertilitet .....	101
Juvehälsa .....	104
Kalvn. Far .....	98

Kalvningar MF .....	99
Kropp .....	102
Ben .....	97
Juver .....	107



USA

## Regan-Danhof Capone



PROFILER

PROD-  
PRODUCTION

JUVER

Kodnummer 9-4811

Stbnr: HOL 92998

Pris 250:- ks 420:-

Far

Morfar

Mormors far

Renegade

Modesty

Jedi

## INDEX

TPI .....	2777
NM\$ .....	773
Fodereffektivitet .....	205
HHP\$ .....	867
DWP\$ .....	683

## PRODUKTION

Mjölk lbs .....	1212
Protein lbs .....	57
Protein % .....	0,07
Fett lbs .....	62
Fett % .....	0,05

## TYP

Typ .....	1,56
Juver .....	1,41
Ben .....	0,29
Kroppskapacitet .....	0,05
Mjölktyp .....	1,21

		0	
Storlek	1,70	låg	reslig
Styrka	0,52	vek	stark
Kroppsdjup	0,81	grund	djup
Mjölktyp	1,77	tät	öppen
Korsbredd	0,30	smal	bred
Korslutning	0,63	överbyggd	sluttande
Benvinkel	-0,16	rak	vinklåd
Ben bakifrån	0,80	hastrång	parallell
Fotvinkel	0,69	låg	hög
Ben bedömning	0,57	låg	hög
Framjuver	1,61	svagt	starkt
Bakjuver höjd	2,26	låg	hög
Bakjuver bredd	2,52	smalt	brett
Juveligament	0,63	svagt	starkt
Juverdjuv	1,26	djuvt	grunt
Spnplacering fram	0,75	vitt	tätt
Spnplacering bak	0,40	vitt	tätt
Spnlängd	0,90	korta	långa

## HÄLSA OCH FERTILITET

Fertilitetsindex .....	0,3
Dotterfertilitet .....	0,1
Kalvningar F .....	1,9
Kalvningar MF .....	1,7
Livslängd .....	4,2
Celltal .....	2,88
Mjölklarhet .....	100
Egenfertilitet .....	-

**Tips: Produktion •  
Hälsa • Typ**

## SVENSKA VÄRDEN

NTM .....	27
MIN .....	126
Mjölk .....	119
Fett % .....	103

Protein % .....	106
Fertilitet .....	101
Juvelhälsa .....	100
Kalvn. Far .....	96

Kalvningar MF .....	106
Kropp .....	118
Ben .....	103
Juver .....	109

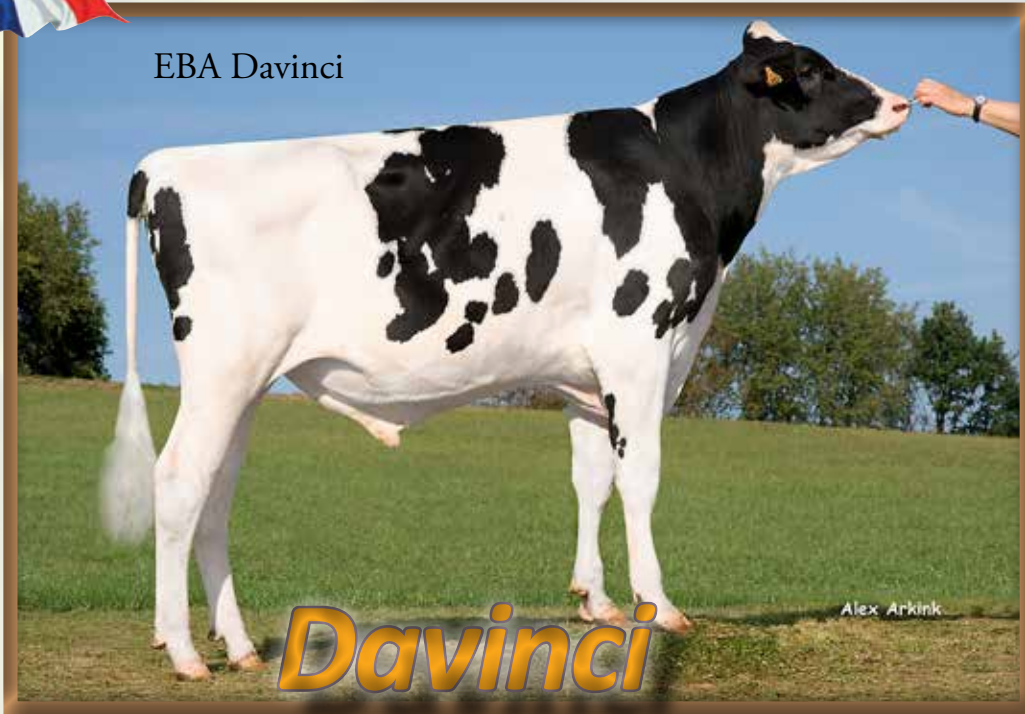




Frankrike

PROFILER

EBA Davinci



JUVER

Kodnummer 9-4897

Stbnr: HOL 93313

Pris 250:-, ks 450:-

Far

Morfar

Mormors far

Dylan

Sillian

Kingboy

## INDEX

TPI .....	2754
NM\$ .....	538
Fodereffektivitet .....	126
HHP\$ .....	720
DWP\$ .....	---

## PRODUKTION

Mjolk lbs .....	311
Protein lbs .....	38
Protein % .....	0,10
Fett lbs .....	56
Fett % .....	0,16

## TYP

Typ .....	3,04
Juver .....	2,31
Ben .....	1,52
Kroppskapacitet .....	2,08
Mjolktyp .....	2,14

		0	
Storlek	3,33	låg	reslig
Styrka	2,19	vek	stark
Kroppsdjup	2,50	grund	djup
Mjolktyp	2,07	tät	öppen
Korsbredd	3,01	smal	bred
Korslutning	0,32	överbyggd	sluttande
Benvinkel	0,18	rak	vinklad
Ben bakifrån	2,22	hastrång	parallell
Fotvinkel	2,36	låg	hög
Ben bedömning	2,06	låg	hög
Framjuver	3,21	svagt	stark
Bakjuver höjd	3,26	låg	hög
Bakjuver bredd	3,37	smalt	brett
Juveligament	1,95	svagt	starkt
Juverdjuv	2,66	djuv	grunt
Spenplacering fram	1,44	vitt	tätt
Spenplacering bak	1,39	vitt	tätt
Spenlängd	0,73	korta	långa

## HÄLSA OCH FERTILITET

Fertilitetsindex .....	0,3
Dotterfertilitet .....	0,2
Kalvningar F .....	2,1
Kalvningar MF .....	1,3
Livslängd .....	2,9
Celltal .....	2,85
Mjolkbarhet .....	103
Egenfertilitet .....	---

**Tips: Typ 3,04 •  
Kanonjuver och  
mycket bra ben!**

SVENSKA VÄRDEN 

NTM .....	21
MIN .....	114
Mjolk .....	104
Fett % .....	110

Protein % .....	107
Fertilitet .....	100
Juvelhälsa .....	100
Kalvn. Far .....	101

Kalvningar MF .....	115
Kropp .....	130
Ben .....	115
Juver .....	123



USA

PROFILER

## Welcome Solution Diverse



D.FERT

KALV-  
NINGE.  
FERT

Kodnummer 9-4812

Stbnr: HOL 92999

Pris 230:-

Far

Morfar

Mormors far

Solution

Modesty

Supershot

## INDEX

TPI .....	2628
NM\$ .....	740
Fodereffektivitet .....	130
HHP\$ .....	828
DWP\$ .....	697

## PRODUKTION

Mjölk lbs .....	644
Protein lbs .....	24
Protein % .....	0,01
Fett lbs .....	52
Fett % .....	0,10

## TYP

Typ .....	0,17
Juver .....	0,67
Ben .....	0,39
Kroppskapacitet .....	-0,39
Mjölktyp .....	-1,71

		0	
Storlek	-0,33	låg	reslig
Styrka	-0,89	vek	stark
Kroppsdiup	-1,54	grund	djup
Mjölktyp	-0,96	tät	öppen
Korsbredd	0,01	smal	bred
Korslutning	0,90	överbyggd	sluttande
Benvinkel	0,08	rak	vinklad
Ben bakifrån	0,14	hastrång	parallell
Fotvinkel	0,18	låg	hög
Ben bedömning	0,34	låg	hög
Framjuver	1,33	svagt	starkt
Bakjuver höjd	0,45	låg	hög
Bakjuver bredd	-0,10	smalt	brett
Juveligament	-0,58	svagt	starkt
Juverdjuup	1,40	djupt	grunt
Spnplacering fram	-0,02	vitt	tätt
Spnplacering bak	-0,20	vitt	tätt
Spnlängd	-0,09	korta	långa

## HÄLSA OCH FERTILITET

Fertilitetsindex .....	1,7
Dotterfertilitet .....	1,7
Kalvningar F .....	1,8
Kalvningar MF .....	1,7
Livslängd .....	6,9
Celltal .....	2,70
Mjölklarhet .....	104
Egenfertilitet .....	1,0

**Tips: Kvigtjur •  
Fertilitet •  
Livslängd**

## SVENSKA VÄRDEN

NTM .....	21
MIN .....	109
Mjölk .....	112
Fett % .....	104

Protein % .....	95
Fertilitet .....	109
Juvelhälsa .....	104
Kalvn. Far .....	105

Kalvningar MF .....	115
Kropp .....	103
Ben .....	109
Juver .....	106







USA

## Sandy-Valley Eifle



Eifle

Polly Jones

PROFILER

PROD-  
PRODUKTION

D.FERT

Kodnummer 9-4865

Stbnr: HOL 93129

Pris 250:-

Far

Morfar

Mormors far

Renegade

Samuri

Rubicon

## INDEX

TPI .....	2792
NM\$ .....	771
Fodereffektivitet .....	213
HHP\$ .....	828
DWP\$ .....	592

## PRODUKTION

Mjolk lbs .....	399
Protein lbs .....	38
Protein % .....	0,09
Fett lbs .....	96
Fett % .....	0,28

## TYP

Typ .....	1,04
Juver .....	1,08
Ben .....	0,7
Kroppskapacitet .....	0,21
Mjolktyp .....	0,24

			0		
Storlek	1,18	låg			reslig
Styrka	0,21	vek			stark
Kroppsdjup	0,28	grund			djup
Mjolktyp	0,84	tät			öppen
Korsbredd	0,92	smal			bred
Korslutning	0,25	överbyggd			sluttande
Benvinkel	0,79	rak			vinklad
Ben bakifrån	1,04	hastång			parallell
Fotvinkel	0,35	låg			hög
Ben bedömning	0,92	låg			hög
Framjuver	1,18	svagt			stark
Bakjuver höjd	1,45	låg			hög
Bakjuver bredd	1,76	smalt			brett
Juveligament	0,42	svagt			starkt
Juverdyp	1,29	djupt			grunt
Spenplacering fram	0,51	vitt			tätt
Spenplacering bak	0,34	vitt			tätt
Spenlängd	-0,30	korta			långa

## HÄLSA OCH FERTILITET

Fertilitetsindex .....	1,3
Dotterfertilitet .....	1,1
Kalvningar F .....	2,4
Kalvningar MF .....	2,6
Livslängd .....	3,7
Celltal .....	2,98
Mjolkbarhet .....	103
Egenfertilitet .....	-

**Tips: Halthöjare •  
God fertilitet •  
Grunda snabb-  
mjölkade juver**

## SVENSKA VÄRDEN



NTM .....	21
MIN .....	120
Mjolk .....	106
Fett % .....	119

Protein % .....	107
Fertilitet .....	107
Juverhälsa .....	93
Kalvn. Far .....	96

Kalvningar MF .....	100
Kropp .....	115
Ben .....	103
Juver .....	106



USA

PROFILER

## T-Spruce Frazzled Huey



JUVER

JUVER-  
HÄLSA

Kodnummer 9-4763

Stbnr: HOL 92993 Pris 250:-, ks 420:-

Far

Morfar

Mormors far

Frazzled

Silver

Liquid Gold

## INDEX

TPI .....	2761
NM\$ .....	795
Fodereffektivitet .....	180
HHP\$ .....	875
DWP\$ .....	632

## PRODUKTION

Mjölk lbs .....	442
Protein lbs .....	31
Protein % .....	0,06
Fett lbs .....	78
Fett % .....	0,21

## TYP

Typ .....	0,85
Juver .....	1,47
Ben .....	0,17
Kroppskapacitet .....	-0,27
Mjölktyp .....	-1,00

		0	
Storlek	0,15	låg	reslig
Styrka	-0,35	vek	stark
Kroppsdiup	-0,72	grund	djup
Mjölktyp	-0,40	tät	öppen
Korsbredd	-1,05	smal	bred
Korslutning	0,26	överbyggd	sluttande
Benvinkel	0,13	rak	vinkelad
Ben bakifrån	0,11	hastrång	parallell
Fotvinkel	-0,06	låg	hög
Ben bedömning	0,23	låg	hög
Framjuver	1,22	svagt	starkt
Bakjuver höjd	2,40	låg	hög
Bakjuver bredd	0,83	smalt	brett
Juveligament	0,75	svagt	starkt
Juverdjuup	1,60	djuup	grunt
Spensplacering fram	0,37	vitt	tätt
Spensplacering bak	0,45	vitt	tätt
Spenslängd	-0,53	korta	långa

## HÄLSA OCH FERTILITET

Fertilitetsindex .....	1,1
Dotterfertilitet .....	0,2
Kalvningar F .....	2,2
Kalvningar MF .....	2,3
Livslängd .....	5,8
Celltal .....	2,59
Mjölklarhet .....	102
Egenfertilitet .....	-0,6

**Tips: Avkomme-  
bedömd • Låga  
celler • Bra juver**

## SVENSKA VÄRDEN

NTM .....	15
MIN .....	112
Mjölk .....	102
Fett % .....	115

Protein % .....	103
Fertilitet .....	94
Juvehälsa .....	111
Kalvn. Far .....	100

Kalvningar MF .....	104
Kropp .....	105
Ben .....	101
Juver .....	117







Holland

SJK I Am Red PP

**I am Red PP**

PROFILER

PROD-  
PRODUKTION

JUVER

Kodnummer 9-4929

Stbnr: HOL 93391

Pris 280:-, ks 490:-

Far

Morfar

Mormors far

Solitair P-Red

Powerful-PP RC

Delta

**INDEX**

TPI .....	2646
NM\$ .....	657
Fodereffektivitet .....	127
HHP\$ .....	723
DWP\$ .....	---

**PRODUKTION**

Mjolk lbs .....	1346
Protein lbs .....	45
Protein % .....	0,01
Fett lbs .....	33
Fett % .....	-0,06

**TYP**

Typ .....	1,33
Juver .....	1,24
Ben .....	0,5
Kroppskapacitet .....	0,13
Mjolktyp .....	0,24

			0		
Storlek	1,02	låg			reslig
Styrka	0,21	vek			stark
Kroppsdjup	0,21	grund			djup
Mjolktyp	0,73	tät			öppen
Korsbredd	0,42	smal			bred
Korslutning	0,40	överbyggd			sluttande
Benvinkel	0,77	rak			vinklad
Ben bakifrån	0,41	hastång			parallell
Fotvinkel	0,38	låg			hög
Ben bedömning	0,80	låg			hög
Framjuver	1,88	svagt			stark
Bakjuver höjd	1,85	låg			hög
Bakjuver bredd	1,74	smalt			brett
Juveligament	-0,28	svagt			starkt
Juverdyp	1,56	djupt			grunt
Spensplacering fram	-0,36	vitt			tätt
Spensplacering bak	-0,49	vitt			tätt
Spenslängd	0,68	korta			långa

**HÄLSA OCH FERTILITET**

Fertilitetsindex .....	0,9
Dotterfertilitet .....	0,4
Kalvningar F .....	1,8
Kalvningar MF .....	2,2
Livslängd .....	5,6
Celltal .....	2,81
Mjolkbarhet .....	101
Egenfertilitet .....	---

**Tips: Homzygot  
polled • Mycket  
mjolk • Hög  
livslängd**

**SVENSKA VÄRDEN**

NTM .....	21
MIN .....	115
Mjolk .....	122
Fett % .....	89

Protein % .....	98
Fertilitet .....	103
Juvelhälsa .....	105
Kalvn. Far .....	104

Kalvningar MF .....	97
Kropp .....	111
Ben .....	101
Juver .....	114



USA

## AOT Crimson Landslide



PROFILER

KALV-  
NINGE.  
FERT

Kodnummer 9-4821

Stbnr: HOL 93123

Pris 230:-

Far

Morfar

Mormors far

Crimson

Modesty

Commander

## INDEX

TPI .....	2670
NM\$ .....	770
Fodereffektivitet .....	165
HHP\$ .....	768
DWP\$ .....	802

## PRODUKTION

Mjölk lbs .....	315
Protein lbs .....	28
Protein % .....	0,06
Fett lbs .....	67
Fett % .....	0,19

## TYP

Typ .....	0,29
Juver .....	0,93
Ben .....	0,76
Kroppskapacitet .....	-0,96
Mjölktyp .....	-0,97

		0	
Storlek	-0,37	låg	reslig
Styrka	-0,80	vek	stark
Kroppsdjup	-0,79	grund	djup
Mjölktyp	0,03	tät	öppen
Korsbredd	-1,31	smal	bred
Korslutning	-0,04	överbyggd	sluttande
Benvinkel	-1,18	rak	vinklåd
Ben bakifrån	0,90	hastång	paralll
Fotvinkel	0,44	låg	hög
Ben bedömning	0,60	låg	hög
Framjuver	1,33	svagt	stark
Bakjuver höjd	0,82	låg	hög
Bakjuver bredd	0,59	smalt	brett
Juverligament	-0,27	svagt	starkt
Juverdjup	1,19	djupt	grunt
Spnplacering fram	0,29	vitt	tätt
Spnplacering bak	0,02	vitt	tätt
Spnlängd	0,21	korta	långa

## HÄLSA OCH FERTILITET

Fertilitetsindex .....	0,9
Dotterfertilitet .....	0,6
Kalvningar F .....	2,0
Kalvningar MF .....	1,8
Livslängd .....	5,6
Celltal .....	2,88
Mjölklarhet .....	104
Egenfertilitet .....	1,2

**Tips: Kvigtjur**

• Fetthalt • Fertilitet

## SVENSKA VÄRDEN

NTM .....	22
MIN .....	113
Mjölk .....	106
Fett % .....	113

Protein % .....	102
Fertilitet .....	107
Juverhälsa .....	100
Kalvn. Far .....	109

Kalvningar MF .....	109
Kropp .....	94
Ben .....	103
Juver .....	108





USA

PROFILER

## Morningview Manifest-Red



JUVER

Kodnummer 9-4835

Stbnr: HOL 93127

Pris 230:-

Far

Morfar

Mormors far

Ronald RC

Apprentice RC

Monterey

## INDEX

TPI .....	2613
NM\$ .....	589
Fodereffektivitet .....	123
HHP\$ .....	673
DWP\$ .....	531

## PRODUKTION

Mjolk lbs .....	326
Protein lbs .....	23
Protein % .....	0,05
Fett lbs .....	50
Fett % .....	0,13

## TYP

Typ .....	1,59
Juver .....	1,66
Ben .....	0,85
Kroppskapacitet .....	0,07
Mjolktyp .....	0,40

			0		
Storlek	1,38	låg			reslig
Styrka	0,16	vek			stark
Kroppsdjup	0,33	grund			djup
Mjolktyp	1,09	tät			öppen
Korsbredd	0,70	smal			bred
Korslutning	0,43	överbyggd			sluttande
Benvinkel	0,05	rak			vinklad
Ben bakifrån	0,92	hastrång			parallell
Fotvinkel	1,26	låg			hög
Ben bedömning	1,11	låg			hög
Framjuver	2,25	svagt			stark
Bakjuver höjd	2,60	låg			hög
Bakjuver bredd	1,80	smalt			brett
Juveligament	0,03	svagt			starkt
Juverdyp	2,05	djupt			grunt
Spenplacering fram	0,35	vitt			tätt
Spenplacering bak	0,02	vitt			tätt
Spenlängd	-0,39	korta			långa

## HÄLSA OCH FERTILITET

Fertilitetsindex .....	0,4
Dotterfertilitet .....	0,3
Kalvningar F .....	1,7
Kalvningar MF .....	1,7
Livslängd .....	4,5
Celltal .....	2,61
Mjolkbarhet .....	101
Egenfertilitet .....	-

**Tips: Lätta kalvningar • Mycket bra juver • Optimal spenplacering**

## SVENSKA VÄRDEN








NTM .....	15
MIN .....	111
Mjolk .....	109
Fett % .....	106

Protein % .....	99
Fertilitet .....	98
Juverhälsa .....	99
Kalvn. Far .....	103

Kalvningar MF .....	109
Kropp .....	119
Ben .....	103
Juver .....	116



# Skånesemin

ROBOTTJUR = 

	WWS	Intermizoo	AI-Total	Viking			
Kod nr	9-4769 	9-8354 	9-4653	9-4866	9-4814 	22-8242 	3-9923 
stbnr	92996	92946	92546	93121	931014	8283	99923
Namn	BAYMAX	REVELATION	SAMSON	MIRAND PP RC	VH ORTIO	VR HARIBO	VR HEEMAN
Far	Benz	Solution	DG Charley	Zipit-P	VH Ossie	VR Heureka	VR Hashtag
MF	Denver	Jedi	Josuper	Kingboy	VH Ribery	VR Harald	VR Fonseca
MMF	Snowmobil	Monterey	Numero Uno	Ladd-P Red	VH Booth	Buckarby	VR Sampo R
Mjölk	120	120	113	115	98	105	107
Fett%	97	100	96	93	119	111	120
Prot%	105	98	97	86	110	115	113
<b>MIN</b>	<b>123</b>	<b>118</b>	<b>109</b>	<b>99</b>	<b>115</b>	<b>118</b>	<b>121</b>
Säkerhet	80%	79%	79%	74%	76%	74%	80%
D-fruktsamhet	103	95	108	95	106	96	102
Kalv.Far	93	95	109	104	100	110	96
Kalv. Döttrar	97	110	115	102	101	109	103
Juvernäs	99	109	103	90	109	103	102
Övrig Hälsa	104	102	104	102	108	104	102
Överlevande	113	118	116	101	114	106	111
Klövhälsa	98	107	107	98	106	114	108
<b>KROPPSTORLEK</b>	<b>101</b>	<b>108</b>	<b>101</b>	<b>133</b>	<b>106</b>	<b>97</b>	<b>105</b>
Reslighet	97	107	103	128	106	100	106
Mjölktyp	100	111	101	129	99	106	102
Bröstbredd	104	100	101	101	112	93	105
Kroppsdjup	100	108	102	119	101	97	101
Korsbredd	101	97	92	128	97	100	104
Korslutning	96	92	97	102	106	100	99
Överlinje					89	88	100
<b>BEN</b>	<b>105</b>	<b>101</b>	<b>96</b>	<b>99</b>	<b>100</b>	<b>115</b>	<b>93</b>
Hasvinkel	95	100	94	111	97	99	103
Ben bakifrån	105	100	90	98	103	110	104
Forvinkel	106	101	103	105	104	97	100
Benbyggnad					97	110	91
Haskvalité					96	112	92
<b>JUVER</b>	<b>108</b>	<b>111</b>	<b>104</b>	<b>120</b>	<b>113</b>	<b>110</b>	<b>109</b>
Framjuver	108	111	101	113	108	102	101
Bakjuver Höjd	119	116	106	135	105	114	106
Bakjuver Bredd					104	114	110
Ligament	105	107	108	120	108	98	101
Juverdyp	103	109	106	111	112	100	104
Juverbals					103	97	96
Spennlängd	94	94	94	101	103	108	103
Spentjocklek					95	112	116
Spennplac. Fram	99	103	103	114	103	111	107
Spennplac. Bak	107	109	112	116	104	99	103
Mjölkbärlighet	108	96	93	112	102	104	112
Lynne	102	105	102	108	106	94	105
gNTM	24	22	17	1	25	28	27
<b>Pris</b>	<b>190:-</b>	<b>270:-</b>	<b>150:-</b>	<b>290:-</b>	<b>230:-</b>	<b>240:-</b>	<b>260:-</b>



# Här hittar du TOPPLISTAN

3-9909 	22-8241	22-8323 
99909	48281	48323
VR FOREDAL	VR HESSU P	VR LUKSIA
VR Fabu	VR Hohde	VR Lumier
VR Hattrick	VR Ultra	VR Hazze
VR Flame	Nora Prästgård P	Gunnarstorp
106	109	104
107	106	103
103	107	93
<b>111</b>	<b>116</b>	<b>103</b>
81%	78%	76%
109	99	105
98	107	111
106	100	116
116	94	113
101	101	106
119	100	114
117	108	102
<b>96</b>	<b>97</b>	<b>101</b>
99	104	101
97	110	102
98	93	108
92	97	87
102	96	106
96	105	99
102	106	104
<b>104</b>	<b>104</b>	<b>102</b>
106	101	102
98	103	99
107	98	102
105	106	100
105	102	104
<b>112</b>	<b>103</b>	<b>119</b>
106	99	117
107	107	102
96	106	103
109	113	97
113	98	119
99	100	104
103	101	115
105	101	102
102	110	102
108	118	96
117	106	114
108	106	106
26	20	19
<b>260:-</b>	<b>230:-</b>	<b>230:-</b>

## Topp 5 holstein

FERTILITET
Finish
Nikel P
Summer P
Massey
Ahead

MJÖLK
Bold
I am Red PP
Pompadour
Pacific
Sasbo PP

JUVER
Davinci
Nikel P
Mirand PP
Banks PP
Finish

KALVNINGAR FAR
Samson
Landslide
Recording PP
Diverse
Olave

BEN
Davinci
Declan
Alum
Recording PP
Banks PP

JUVERHÄLSA
Massey
Huey
Revelation
Ortio
Pompadour

- bästa tjurarna per egenskap.  
Gör ett snabbt urval för de egenskaper du prioriterar i din besättning!

## Topp 3 SRB

FERTILITET
Barbar
Foredal
Luksia

MJÖLK
Hessu P
Wuhan
Heeman

JUVER
Barbar
Luksia
Wuhan

KALVNINGAR FAR
Luksia
Haribo
Hessu P

BEN
Haribo
Wuhan
Uppura

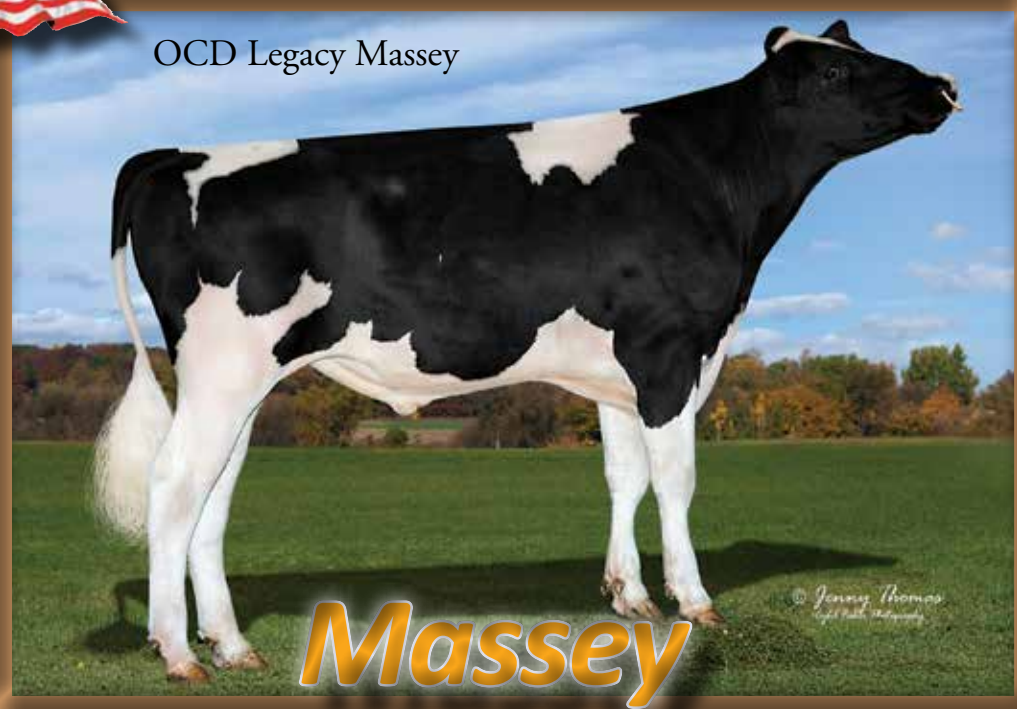
JUVERHÄLSA
Barbar
Foredal
Wuhan





USA

## OCD Legacy Massey



PROFILER

D.FERT

JUVER-  
HÄLSA

Kodnummer 9-4912

Stbnr: HOL 93316

Pris 270:-

Far

Morfar

Mormors far

Legacy

Guarantee

Delta

## INDEX

TPI .....	2853
NM\$ .....	908
Fodereffektivitet .....	161
HHP\$ .....	1027
DWP\$ .....	1025

## PRODUKTION

Mjölk lbs .....	167
Protein lbs .....	30
Protein % .....	0,09
Fett lbs .....	75
Fett % .....	0,24

## TYP

Typ .....	0,89
Juver .....	1,17
Ben .....	-0,24
Kroppskapacitet .....	-0,36
Mjölktyp .....	-0,17

		0	
Storlek	0,77	låg	reslig
Styrka	-0,39	vek	stark
Kroppsdjup	-0,47	grund	djup
Mjölktyp	0,73	tät	öppen
Korsbredd	0,73	smal	bred
Korslutning	0,33	överbyggd	sluttande
Benvinkel	0,78	rak	vinklad
Ben bakifrån	-0,59	hastrång	parallell
Fotvinkel	-0,05	låg	hög
Ben bedömning	0,12	låg	hög
Framjuver	1,53	svagt	starkt
Bakjuver höjd	0,86	låg	hög
Bakjuver bredd	1,05	smalt	brett
Juveligament	1,18	svagt	starkt
Juverdjuv	1,90	djuvt	grunt
Spensplacering fram	0,96	vitt	tätt
Spensplacering bak	1,45	vitt	tätt
Spenslängd	-0,65	korta	långa

## HÄLSA OCH FERTILITET

Fertilitetsindex .....	2,1
Dotterfertilitet .....	1,9
Kalvningar F .....	2,2
Kalvningar MF .....	2,1
Livslängd .....	8,3
Celltal .....	2,43
Mjölklarhet .....	101
Egenfertilitet .....	-

**Tips: Hälsotjur**

- Hållbara djur
- Halthöjare

SVENSKA VÄRDEN 

NTM .....	27
MIN .....	115
Mjölk .....	102
Fett % .....	120

Protein % .....	106
Fertilitet .....	111
Juvehälsa .....	115
Kalvn. Far .....	101

Kalvningar MF .....	106
Kropp .....	102
Ben .....	95
Juver .....	111

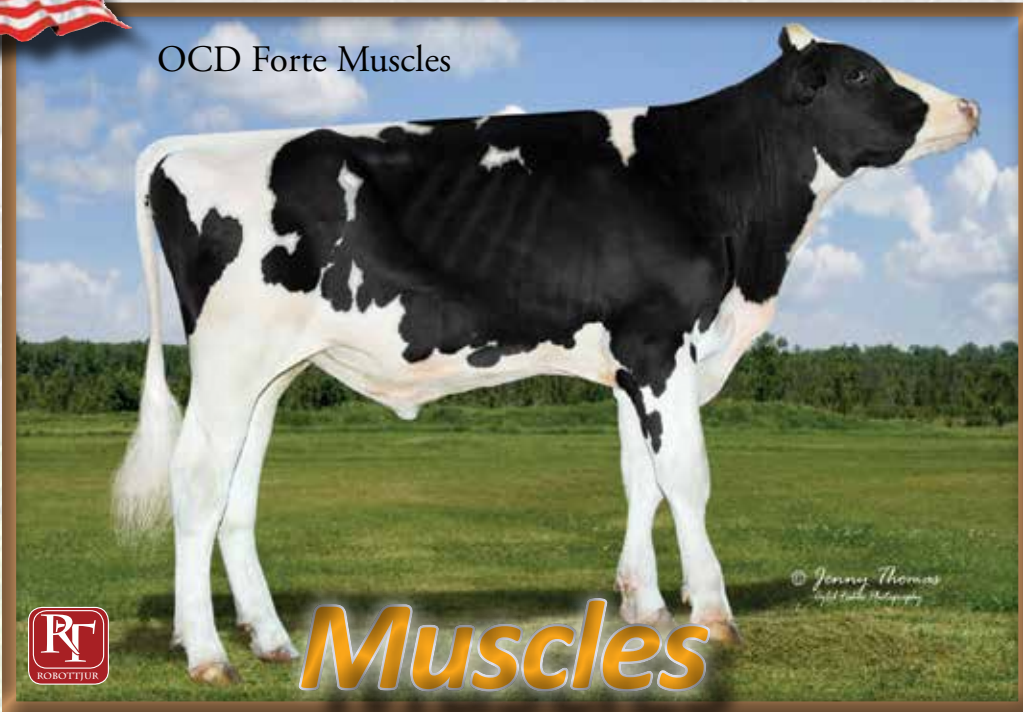




USA

PROFILER

## OCD Forte Muscles



JUVER

E.  
FERT

Kodnummer 9-4887

Stbnr: HOL 93130

Pris 260:-, ks 420:-

Far

Morfar

Mormors far

Forte

Burley

Delta

## INDEX

TPI .....	2812
NM\$ .....	823
Fodereffektivitet .....	210
HHP\$ .....	866
DWP\$ .....	704

## PRODUKTION

Mjolk lbs .....	834
Protein lbs .....	38
Protein % .....	0,04
Fett lbs .....	86
Fett % .....	0,19

## TYP

Typ .....	1,29
Juver .....	1,32
Ben .....	0,53
Kroppskapacitet .....	-0,08
Mjolktyp .....	0,84

			0		
Storlek	1,31	låg			reslig
Styrka	0,28	vek			stark
Kroppsdjup	0,67	grund			djup
Mjolktyp	1,51	tät			öppen
Korsbredd	0,42	smal			bred
Korslutning	-0,09	överbyggd			sluttande
Benvinkel	0,76	rak			vinklad
Ben bakifrån	0,26	hastång			parallell
Fotvinkel	1,00	låg			hög
Ben bedömning	0,92	låg			hög
Framjuver	1,60	svagt			starkt
Bakjuver höjd	2,17	låg			hög
Bakjuver bredd	1,51	smalt			brett
Juveligament	0,59	svagt			starkt
Juverdjud	1,47	djupt			grunt
Spnplacering fram	0,34	vitt			tätt
Spnplacering bak	0,25	vitt			tätt
Spnlängd	-0,20	korta			långa

## HÄLSA OCH FERTILITET

Fertilitetsindex .....	1
Dotterfertilitet .....	0,7
Kalvningar F .....	2,5
Kalvningar MF .....	2,4
Livslängd .....	4,8
Celltal .....	2,84
Mjolkbarhet .....	100
Egenfertilitet .....	1,3

**Tips: Allroundtjur****• Fetthalt • Juver**

## SVENSKA VÄRDEN

NTM .....	20
MIN .....	117
Mjolk .....	111
Fett % .....	112

Protein % .....	101
Fertilitet .....	101
Juvelhälsa .....	103
Kalvn. Far .....	97

Kalvningar MF .....	106
Kropp .....	111
Ben .....	99
Juver .....	112





USA

## S-S-I Legacy Olave

**Olave**

PROFILER

PROD-  
PRODUCTIONKALV-  
NINGJUVER-  
HÄLSA

Kodnummer 9-4895

Stbnr: HOL 93311

Pris 270:-

Far

Morfar

Mormors far

Legacy

Medley

Octoberfest

**INDEX**

TPI .....	2840
NM\$ .....	976
Fodereffektivitet .....	210
HHP\$ .....	963
DWP\$ .....	894

**PRODUKTION**

Mjölk lbs .....	1063
Protein lbs .....	47
Protein % .....	0,05
Fett lbs .....	74
Fett % .....	0,11

**TYP**

Typ .....	0,16
Juver .....	1,05
Ben .....	0,05
Kroppskapacitet .....	-0,7
Mjölktyp .....	-1,32

		0		
Storlek	-1,55	låg		reslig
Styrka	-0,61	vek		stark
Kroppsdjup	-1,17	grund		djup
Mjölktyp	-0,60	tät		öppen
Korsbredd	-0,56	smal		bred
Korslutning	-0,58	överbyggd		sluttande
Benvinkel	-0,75	rak		vinklåd
Ben bakifrån	0,25	hastrång		paralll
Fotvinkel	-0,36	låg		hög
Ben bedömning	-0,40	låg		hög
Framjuver	0,92	svagt		starkt
Bakjuver höjd	0,93	låg		hög
Bakjuver bredd	1,04	smalt		brett
Juverligament	-0,15	svagt		starkt
Juverdjup	0,24	djupt		grunt
Spnplacering fram	-0,12	vitt		tätt
Spnplacering bak	0,17	vitt		tätt
Spnlängd	0,02	korta		långa

**HÄLSA OCH FERTILITET**

Fertilitetsindex .....	1,2
Dotterfertilitet .....	0,6
Kalvningar F .....	1,9
Kalvningar MF .....	2,3
Livslängd .....	7,5
Celltal .....	2,56
Mjölklarhet .....	104
Egenfertilitet .....	0,5

**Tips: Produktion •  
Hälsa och håll-  
barhet • Ger  
mindre djur**

**SVENSKA VÄRDEN**

NTM .....	29
MIN .....	124
Mjölk .....	122
Fett % .....	100

Protein % .....	102
Fertilitet .....	103
Juverhälsa .....	105
Kalvn. Far .....	105

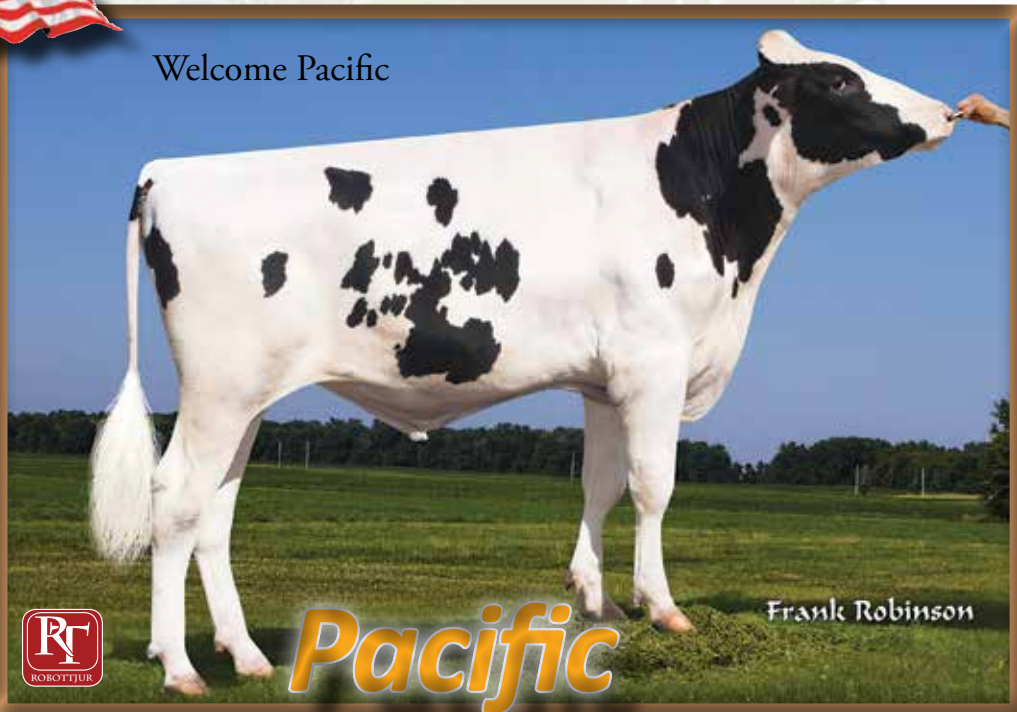
Kalvningar MF .....	105
Kropp .....	91
Ben .....	100
Juver .....	103





USA

Welcome Pacific

**Pacific**

Frank Robinson

PROFILER

PROD-  
PRODUKTION

D.FERT

JUVER-  
HÄLSA

Kodnummer 9-4827

Stbnr: HOL 93125

Pris 250:-

Far

Morfar

Mormors far

Eisaku

Legendary

Delta

**INDEX**

TPI .....	2814
NM\$ .....	889
Fodereffektivitet .....	197
HHP\$ .....	999
DWP\$ .....	869

**PRODUKTION**

Mjolk lbs .....	1238
Protein lbs .....	46
Protein % .....	0,03
Fett lbs .....	72
Fett % .....	0,08

**TYP**

Typ .....	0,84
Juver .....	0,62
Ben .....	0,35
Kroppskapacitet .....	0,01
Mjolktyp .....	-0,12

		0	
Storlek	0,46	låg	reslig
Styrka	0,02	vek	stark
Kroppsdjup	0,01	grund	djup
Mjolktyp	0,49	tät	öppen
Korsbredd	0,70	smal	bred
Korslutning	- 0,87	överbyggd	sluttande
Benvinkel	0,42	rak	vinklad
Ben bakifrån	0,24	hastrång	parallell
Fotvinkel	0,64	låg	hög
Ben bedömning	0,47	låg	hög
Framjuver	1,17	svagt	stark
Bakjuver höjd	0,76	låg	hög
Bakjuver bredd	0,62	smalt	brett
Juveligament	-0,25	svagt	starkt
Juverdyp	1,08	djupt	grunt
Spenplacering fram	- 0,26	vitt	tätt
Spenplacering bak	-0,52	vitt	tätt
Spenlängd	0,30	korta	långa

**HÄLSA OCH FERTILITET**

Fertilitetsindex .....	1,4
Dotterfertilitet .....	1,1
Kalvningar F .....	2,7
Kalvningar MF .....	2,0
Livslängd .....	6,9
Celltal .....	2,75
Mjolkbarhet .....	100
Egenfertilitet .....	-

**Tips: Mycket mjolk**  
• Hälsotjur • Medel-  
stora djur

**SVENSKA VÄRDEN**

NTM .....	27
MIN .....	119
Mjolk .....	121
Fett % .....	101

Protein % .....	98
Fertilitet .....	107
Juvelhälsa .....	108
Kalvn. Far .....	102

Kalvningar MF .....	110
Kropp .....	102
Ben .....	99
Juver .....	111





USA

## T-Spruce Huey Reliant



PROFILER

PROD-  
PRODUKTION

Kodnummer 9-4896

Stbnr: HOL 93312

Pris 290:-

Far

Morfar

Mormors far

Huey

Achiever

Supersire

## INDEX

TPI .....	2895
NM\$ .....	902
Fodereffektivitet .....	242
HHP\$ .....	917
DWP\$ .....	709

## PRODUKTION

Mjölk lbs .....	1001
Protein lbs .....	47
Protein % .....	0,05
Fett lbs .....	105
Fett % .....	0,23

## TYP

Typ .....	0,96
Juver .....	1,01
Ben .....	0,59
Kroppskapacitet .....	-0,14
Mjölktyp .....	0

		0	
Storlek	-0,20	låg	reslig
Styrka	0,11	vek	stark
Kroppsdjup	-0,12	grund	djup
Mjölktyp	0,38	tät	öppen
Korsbredd	0,10	smal	bred
Korslutning	- 0,11	överbyggd	sluttande
Benvinkel	0,11	rak	vinkelad
Ben bakifrån	0,60	hastång	parallell
Fotvinkel	-0,12	låg	hög
Ben bedömning	0,52	låg	hög
Framjuver	0,87	svagt	starkt
Bakjuver höjd	1,93	låg	hög
Bakjuver bredd	1,45	smalt	bredd
Juverligament	-0,49	svagt	starkt
Juverdjup	0,23	djupt	grunt
Spensplacering fram	- 0,04	vitt	tätt
Spensplacering bak	-0,11	vitt	tätt
Spenslängd	-0,60	korta	långa

## HÄLSA OCH FERTILITET

Fertilitetsindex .....	0,9
Dotterfertilitet .....	0,1
Kalvningar F .....	2,2
Kalvningar MF .....	2,5
Livslängd .....	4,6
Celltal .....	2,84
Mjölklarhet .....	105
Egenfertilitet .....	0,6

**Tips: Mycket produktion • Medelstora, fodereffektiva djur • Snabbmjolkade**

## SVENSKA VÄRDEN

NTM .....	17
MIN .....	118
Mjölk .....	112
Fett % .....	112

Protein % .....	101
Fertilitet .....	103
Juverhälsa .....	93
Kalvn. Far .....	99

Kalvningar MF .....	102
Kropp .....	109
Ben .....	105
Juver .....	99





USA

## OCD Zipit Summer-P



PROFILER

D.FERT

E.  
FERT

Kodnummer 9-4913

Stbnr: HOL 93317

Pris 220:-

Far

Morfar

Mormors far

Zipit-P

Yoder

Supersire

## INDEX

TPI .....	2546
NM\$ .....	509
Fodereffektivitet .....	101
HHP\$ .....	581
DWP\$ .....	377

## PRODUKTION

Mjolk lbs .....	646
Protein lbs .....	26
Protein % .....	0,02
Fett lbs .....	42
Fett % .....	0,06

## TYP

Typ .....	1,05
Juver .....	0,98
Ben .....	0,24
Kroppskapacitet .....	0,13
Mjolktyp .....	0,79

		0	
Storlek	1,52	låg	reslig
Styrka	0,35	vek	stark
Kroppsdjup	0,51	grund	djup
Mjolktyp	1,34	tät	öppen
Korsbredd	0,69	smal	bred
Korslutning	1,43	överbyggd	sluttande
Benvinkel	0,37	rak	vinklad
Ben bakifrån	0,19	hastrång	parallell
Fotvinkel	0,79	låg	hög
Ben bedömning	0,63	låg	hög
Framjuver	0,83	svagt	stark
Bakjuver höjd	2,62	låg	hög
Bakjuver bredd	2,32	smalt	brett
Juverligament	0,07	svagt	starkt
Juverdjup	0,58	djupt	grunt
Spnplacering fram	-0,99	vitt	tätt
Spnplacering bak	-0,50	vitt	tätt
Spnlängd	1,51	korta	länga

## HÄLSA OCH FERTILITET

Fertilitetsindex .....	2,1
Dotterfertilitet .....	2,2
Kalvningar F .....	1,8
Kalvningar MF .....	2,0
Livslängd .....	3,8
Celltal .....	2,84
Mjolkbarhet .....	102
Egenfertilitet .....	1,5

**Tips: Avkomme-  
bedömd • Fertilitet  
• Ger längre spenar  
med vidare placering**

## SVENSKA VÄRDEN



NTM .....	10
MIN .....	104
Mjolk .....	104
Fett % .....	103

Protein % .....	97
Fertilitet .....	112
Juverhälsa .....	100
Kalvn. Far .....	104

Kalvningar MF .....	106
Kropp .....	114
Ben .....	102
Juver .....	106





USA

PROFILER

## Victory S-S-I Miami Fringe



JUVER

Kodnummer 9-9827

Stbnr: JER1159

Pris ks 420:-

Far

Morfar

Mormors far

Miami

Mackenzie

Dividend

## INDEX

JPI .....	109
NM\$ .....	487
Fodereffektivitet .....	---
HHP\$ .....	---
DWP\$ .....	469

## PRODUKTION

Mjölk lbs .....	375
Protein lbs .....	25
Protein % .....	0,05
Fett lbs .....	32
Fett % .....	0,06

## TYP

Typ .....	1,2
Juver .....	11,8
Ben .....	---
Kroppskapacitet .....	---
Mjölktyp .....	---

			0		
Storlek	0,00	låg			reslig
Styrka	0,70	vek			stark
Kroppsdjup	---	grund			djup
Mjölktyp	0,60	tät			öppen
Korsbredd	1,30	smal			bred
Korslutning	- 0,70	överbyggd			sluttande
Benvinkel	0,10	rak			vinklad
Ben bakifrån	---	hasträng			parallell
Förvinkel	0,90	låg			hög
Ben bedömning	---	låg			hög
Framjuver	2,40	svagt			stark
Bakjuver höjd	1,70	låg			hög
Bakjuver bredd	0,40	smalt			brett
Juveligament	0,60	svagt			starkt
Juverdjuv	1,70	djupt			grunt
Spensplacering fram	-0,20	vitt			tätt
Spensplacering bak	-0,10	vitt			tätt
Spenslängd	0,80	korta			långa

## HÄLSA OCH FERTILITET

Fertilitetsindex .....	---
Dotterfertilitet .....	1,1
Kalvningar F .....	---
Kalvningar MF .....	---
Livslängd .....	4,5
Celltal .....	2,90
Mjölklarhet .....	100
Egenfertilitet .....	0,9

**Tips: Djur med styrka • Grunda väl anförda juver • Hög livslängd**

## SVENSKA VÄRDEN



NTM .....	10
MIN .....	109
Mjölk .....	108
Fett % .....	100

Protein % .....	102
Fertilitet .....	100
Juvelhälsa .....	98
Kalvn. Far .....	102

Kalvningar MF .....	102
Kropp .....	116
Ben .....	101
Juver .....	114





Frankrike

## Nikel P



Kodnummer 9-4900

HOL 93314

Far	Morfar	Mormors far
Hologram P	Powerball	Epic

Säkerhet: 79 %      NTM: +20G      Pris: 240:-

Produktion		100	
Mjök	108		
Fett %	105		
Prot %	101		
<b>MIN</b>	<b>111</b>		
Hälsogenskaper			
Dtr. frt	113		
Kalv F	101		
Kalv döttrar	102		
Juvehälsa	98		
Övriga hälsa			
Överlevandetal	113		
Klövhälsa			
Kroppsstorlek 106			
Reslighet	110	lägställd	reslig
Mjölktyp	106	grov	skarp
Bröstbredd	99	smal	bred
Kropps djup	92	grund	djup
Korsbredd	109	smal	bred
Korslutning	102	överbyggd	sluttande
Ben totalt 104			
Hasvinkel	95	rak	krokig
Ben bakifrån	106	hasträng	parallell
Fotvinkel	95	låg	brant
Juver totalt 123			
Framjuver anf	114	lös	stark
Bakjuver höjd	121	låg	hög
Bakjuver bredd		smalt	brett
Juveligament	110	svagt	starkt
Juverdjuv	122	djupt	grunt
Juvelbalans		baktung	framtung
Spenlängd	94	korta	långa
Spentjocklek		smala	tjocka
Spenplacering F	98	virt	tårt
Spenplacering B	106	virt	tårt
Mjölklarhet	102	trög	lätt
Lynne	113	nervös	lugn

PROFILER

D.FERT

JUVER

Tips: Polled • Kanonjuver • Hög dotterfertilitet



Frankrike

## Opala



Kodnummer 9-4785

HOL 92997

Far	Morfar	Mormors far
Downtown	Baltikum	Pedro

Säkerhet: 79 %      gNTM: 26      Pris: 190:-

Produktion		100	
Mjök	104		
Fett %	119		
Prot %	110		
<b>MIN</b>	<b>120</b>		
Hälsogenskaper			
Dtr. frt	105		
Kalv F	101		
Kalv döttrar	102		
Juvehälsa	103		
Övriga hälsa			
Överlevandetal	117		
Klövhälsa			
Kroppsstorlek 116			
Reslighet	118	lägställd	reslig
Mjölktyp	108	grov	skarp
Bröstbredd	101	smal	bred
Kropps djup	105	grund	djup
Korsbredd	116	smal	bred
Korslutning	107	överbyggd	sluttande
Ben totalt 98			
Hasvinkel	107	rak	krokig
Ben bakifrån	95	hasträng	parallell
Fotvinkel	100	låg	brant
Juver totalt 116			
Framjuver anf	106	lös	stark
Bakjuver höjd	123	låg	hög
Bakjuver bredd		smalt	brett
Juveligament	100	svagt	starkt
Juverdjuv	117	djupt	grunt
Juvelbalans		baktung	framtung
Spenlängd	98	korta	långa
Spentjocklek		smala	tjocka
Spenplacering F	90	virt	tårt
Spenplacering B	97	virt	tårt
Mjölklarhet	107	trög	lätt
Lynne	115	nervös	lugn

PROFILER

PROD-  
PRODUKTION

JUVER

Tips: Höga halter • Positiva hälsogenskaper • Bra, grunda juver

Danmark

## VH-Felix Finish



Kodnummer 9-4741

HOL 92956

Far	Morfär	Mormors far
Felix	Light	Balisto

Säkerhet: 76 %

NTM: + 31G

Produktion		100	
Mjök	115		
Fett %	103		
Prot %	100		
<b>MIN</b>	<b>119</b>		
Hälsöegenskaper			
Dtr. frt	115		
Kalv F	102		
Kalv döttrar	113		
Juvehälsa	93		
Övriga hälsa	112		
Överlevandetal	113		
Klövhälsa	109		
Kropsstorlek 101			
Reslighet	110	lägställd	reslig
Mjölktyp	112	grov	skarp
Bröstbredd	93	smal	bred
Kropsdjup	94	grund	djup
Korsbredd	94	smal	bred
Korslutning	99	överbyggd	sluttande
Ben totalt 105			
Hasvinkel	99	rak	krokig
Ben bakifrån	100	hastrång	parallell
Fotvinkel	100	låg	brant
Juver totalt 118			
Framjuver anf	108	lös	stark
Bakjuver höjd	126	låg	hög
Bakjuver bredd	125	smalt	brett
Juveligament	101	svagt	starkt
Juverdjuv	121	djuvt	grunt
Juvelbalans	107	baktung	framtung
Spenlängd	91	korta	långa
Spentjocklek	91	smala	tjocka
Spenplacering F	108	vitt	tätt
Spenplacering B	104	vitt	tätt
Mjölklarhet	112	trög	lätt
Lynne	112	nervös	lugn

 PROFILER  
 PROD-  
 PRODUKTION  
 D.FERT

 KLÖV-  
 HÄLSA

**Tips:** Produktionsstark, med bra mjölklarhet och dotterfertilitet

Danmark

## VH Tirsvad Hotspot Hilmar P



Kodnummer 9-4743

HOL 92958

Far	Morfär	Mormors far
Hotspot P	DG Charley	Silver

Säkerhet: 78 %

NTM: +23G

Produktion		100	
Mjök	107		
Fett %	105		
Prot %	117		
<b>MIN</b>	<b>120</b>		
Hälsöegenskaper			
Dtr. frt	105		
Kalv F	99		
Kalv döttrar	112		
Juvehälsa	93		
Övriga hälsa	97		
Överlevandetal	107		
Klövhälsa	106		
Kropsstorlek 105			
Reslighet	108	lägställd	reslig
Mjölktyp	110	grov	skarp
Bröstbredd	96	smal	bred
Kropsdjup	101	grund	djup
Korsbredd	101	smal	bred
Korslutning	103	överbyggd	sluttande
Ben totalt 108			
Hasvinkel	95	rak	krokig
Ben bakifrån	96	hastrång	parallell
Fotvinkel	97	låg	brant
Juver totalt 112			
Framjuver anf	101	lös	stark
Bakjuver höjd	116	låg	hög
Bakjuver bredd	109	smalt	brett
Juveligament	109	svagt	starkt
Juverdjuv	129	djuvt	grunt
Juvelbalans	98	baktung	framtung
Spenlängd	104	korta	långa
Spentjocklek	111	smala	tjocka
Spenplacering F	97	vitt	tätt
Spenplacering B	103	vitt	tätt
Mjölklarhet	112	trög	lätt
Lynne	119	nervös	lugn

 PROFILER  
 PROD-  
 PRODUKTION

**Tips:** En trevlig heterozygot pollad tjur som ger bra juver





Danmark

## VH Hjalte



Kodnummer 9-4793

HOL 93027

Far	Morfar	Mormors far
Alta Hothan	Guarantee	Modesty

Säkerhet: 74 % NTM: +29G

Produktion		100	
Mjolk	118		
Fett %	106		
Prot %	101		
<b>MIN</b>	<b>123</b>		
Hälsоеgenskaper			
Dtr. frt	106		
Kalv F	101		
Kalv döttrar	115		
Juvehälsa	101		
Övriga hälsa	106		
Överlevandetal	118		
Klövhälsa	93		
Kroppstorlek 105			
Reslighet	112	lägställd	reslig
Mjölktyp	117	grov	skarp
Bröstbredd	91	smal	bred
Kroppsdjup	97	grund	djup
Korsbredd	98	smal	bred
Korslutning	105	överbyggd	sluttande
Ben totalt 108			
Hasvinkel	101	rak	krokig
Ben bakifrån	98	hasträng	parallell
Fotvinkel	103	låg	brant
Juver totalt 110			
Framjuver anf	101	lös	stark
Bakjuver höjd	119	låg	hög
Bakjuver bredd	117	smalt	brett
Juveligament	115	svagt	starkt
Juverdjud	104	djupt	grunt
Juverbalans	101	baktung	framtung
Spenlängd	96	korta	långa
Spentjocklek	96	smala	tjocka
Spenplacering F	106	vitt	tätt
Spenplacering B	109	vitt	tätt
Mjölklarhet	102	trög	lätt
Lynne	108	nervös	lugn

PROFILER



Tips: Produktionsstark tjur, ger bra juver. Bentjur!



Danmark

## VH Linwood Laurids



Kodnummer 9-4802

HOL 93094

Far	Morfar	Mormors far
VH Linwood	VH Ramis	Fageno

Säkerhet: 76 % NTM: +31G

Produktion		100	
Mjolk	108		
Fett %	106		
Prot %	117		
<b>MIN</b>	<b>122</b>		
Hälsоеgenskaper			
Dtr. frt	108		
Kalv F	104		
Kalv döttrar	105		
Juvehälsa	105		
Övriga hälsa	102		
Överlevandetal	122		
Klövhälsa	100		
Kroppstorlek 106			
Reslighet	110	lägställd	reslig
Mjölktyp	102	grov	skarp
Bröstbredd	99	smal	bred
Kroppsdjup	100	grund	djup
Korsbredd	105	smal	bred
Korslutning	111	överbyggd	sluttande
Ben totalt 99			
Hasvinkel	100	rak	krokig
Ben bakifrån	89	hasträng	parallell
Fotvinkel	98	låg	brant
Juver totalt 113			
Framjuver anf	107	lös	stark
Bakjuver höjd	114	låg	hög
Bakjuver bredd	113	smalt	brett
Juveligament	109	svagt	starkt
Juverdjud	108	djupt	grunt
Juverbalans	97	baktung	framtung
Spenlängd	109	korta	långa
Spentjocklek	102	smala	tjocka
Spenplacering F	105	vitt	tätt
Spenplacering B	107	vitt	tätt
Mjölklarhet	104	trög	lätt
Lynne	116	nervös	lugn

PROFILER



Tips: En tjur som höjer halterna och ger bra hälsa



Frankrike

## Pompadour



Kodnummer 9-4862

HOL 93210

Far	Morfår	Mormors far
Garido	Supreme	Silver

Säkerhet: 76 % NTM: +36G

Produktion		100	
Mjök	120		
Fett %	103		
Prot %	111		
<b>MIN</b>	<b>120</b>		
Hälsogenskaper			
Dtr. frt	105		
Kalv F	101		
Kalv döttrar	109		
Juvehälsa	109		
Övriga hälsa			
Överlevandetal	115		
Klövhälsa			
Kropsstorlek 106			
Reslighet	108	låg	reslig
Mjölktyp	100	grov	skarp
Bröstbredd	100	smal	bred
Kroppsdjup	95	grund	djup
Korsbredd	115	smal	bred
Korslutning	97	överbyggd	sluttande
Ben totalt 100			
Hasvinkel	86	rak	krokig
Ben bakifrån	106	hastrång	parallell
Fotvinkel	104	låg	brant
Juver totalt 109			
Framjuver anf	105	lös	stark
Bakjuver höjd	125	låg	hög
Bakjuver bredd	125	smalt	brett
Juveligament	103	svagt	starkt
Juverdjuv	101	djuvt	grunt
Juverbalans	98	baktung	framtung
Spenslängd	90	korta	långa
Spentjocklek	97	smala	tjocka
Spensplacering F	101	vitt	tätt
Spensplacering B	102	vitt	tätt
Mjökbarhet	104	trög	lätt
Lynne	98	nervös	lugn

PROFILER

PROD-  
PRODUKTION

Tips: En fantastiskt produktionsstark tjur!



Holland

## Delta Recording PP



Kodnummer 9-4899

HOL93275

Far	Morfår	Mormors far
Hotspot P	Consert	

Säkerhet: 80 % NTM: +23G

Produktion		100	
Mjök	101		
Fett %	109		
Prot %	121		
<b>MIN</b>	<b>118</b>		
Hälsogenskaper			
Dtr. frt	96		
Kalv F	107		
Kalv döttrar	101		
Juvehälsa	97		
Övriga hälsa			
Överlevandetal	109		
Klövhälsa			
Kropsstorlek 103			
Reslighet	103	låg	reslig
Mjölktyp	115	grov	skarp
Bröstbredd	90	smal	bred
Kroppsdjup	102	grund	djup
Korsbredd	102	smal	bred
Korslutning	99	överbyggd	sluttande
Ben totalt 110			
Hasvinkel	103	rak	krokig
Ben bakifrån	100	hastrång	parallell
Fotvinkel	100	låg	brant
Juver totalt 115			
Framjuver anf	108	lös	stark
Bakjuver höjd	117	låg	hög
Bakjuver bredd	114	smalt	brett
Juveligament	101	svagt	starkt
Juverdjuv	112	djuvt	grunt
Juverbalans	102	baktung	framtung
Spenslängd	104	korta	långa
Spentjocklek	100	smala	tjocka
Spensplacering F	98	vitt	tätt
Spensplacering B	96	vitt	tätt
Mjökbarhet	111	trög	lätt
Lynne	107	nervös	lugn

PROFILER

PROD-  
PRODUKTIONKALV-  
NING

JUVER

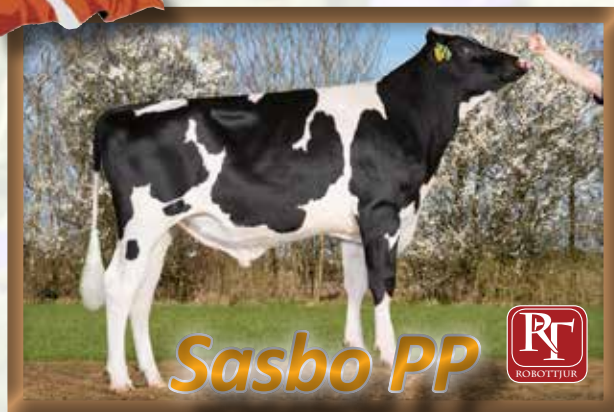
Tips: Homozygot pollad, med bra ben och juver





Danmark

## VH Simon Sasbo PP



Kodnummer 9-4854

HOL 93250

Far	Morfar	Mormors far
Simon P	VH Monty P	VH Bruce

Säkerhet: 77 % NTM: +27G

Produktion		100	
Mjök	120		
Fett %	95		
Prot %	107		
<b>MIN</b>	<b>121</b>		
Hälsöegenskaper			
Dtr. frt	106		
Kalv F	105		
Kalv döttrar	111		
Juvehälsa	106		
Övriga hälsa	108		
Överlevandetal	117		
Klövhälsa	103		
Kroppstorlek 101			
Reslighet	107	låg	reslig
Mjölktyp	105	grov	skarp
Bröstbredd	105	smal	bred
Kroppsdjup	109	grund	djup
Korsbredd	99	smal	bred
Korslutning	97	överbyggd	sluttande
Ben totalt 110			
Hasvinkel	96	rak	krokig
Ben bakifrån	102	hastrång	parallell
Fotvinkel	101	låg	brant
Juver totalt 108			
Framjuver anf	96	lös	stark
Bakjuver höjd	104	låg	hög
Bakjuver bredd	112	smalt	brett
Juveligament	103	svagt	starkt
Juverdjuv	98	djupt	grunt
Juvelbalans	92	baktung	framtung
Spenlängd	104	korta	långa
Spentjocklek	99	smala	tjocka
Spenplacering F	97	vitt	tätt
Spenplacering B	99	vitt	tätt
Mjölklarhet	97	trög	lätt
Lynne	104	nervös	lugn

PROFILER

PROD-  
PRODUKTION**Tips:** En lättanvänd, pollad tjur som ger hornlösa kalvar

Finland

## VR Markkulan Baran Barbar



Kodnummer 22-8359

SRB48388

Far	Morfar	Mormors far
VR Baran	VR Evodip	VR Farmari

Säkerhet: 76 % NTM: +30G

Produktion		100	
Mjök	98		
Fett %	115		
Prot %	113		
<b>MIN</b>	<b>110</b>		
Hälsöegenskaper			
Dtr. frt	113		
Kalv F	96		
Kalv döttrar	100		
Juvehälsa	122		
Övriga hälsa	109		
Överlevandetal	121		
Klövhälsa	108		
Kroppstorlek 100			
Reslighet	107	låg	reslig
Mjölktyp	108	grov	skarp
Bröstbredd	92	smal	bred
Kroppsdjup	98	grund	djup
Korsbredd	104	smal	bred
Korslutning	96	överbyggd	sluttande
Ben totalt 105			
Hasvinkel	115	rak	krokig
Ben bakifrån	107	hastrång	parallell
Fotvinkel	99	låg	brant
Juver totalt 119			
Framjuver anf	119	lös	stark
Bakjuver höjd	112	låg	hög
Bakjuver bredd	101	smalt	brett
Juveligament	93	svagt	starkt
Juverdjuv	126	djupt	grunt
Juvelbalans	111	baktung	framtung
Spenlängd	95	korta	långa
Spentjocklek	106	smala	tjocka
Spenplacering F	100	vitt	tätt
Spenplacering B	95	vitt	tätt
Mjölklarhet	114	trög	lätt
Lynne	98	nervös	lugn

PROFILER

D.FERT

JUVER

JUVER-  
HÄLSAKLÖV-  
HÄLSA**Tips:** Hälsotjur med mycket hög fertilitet, juvehälsa, klövhälsa och bra juver.

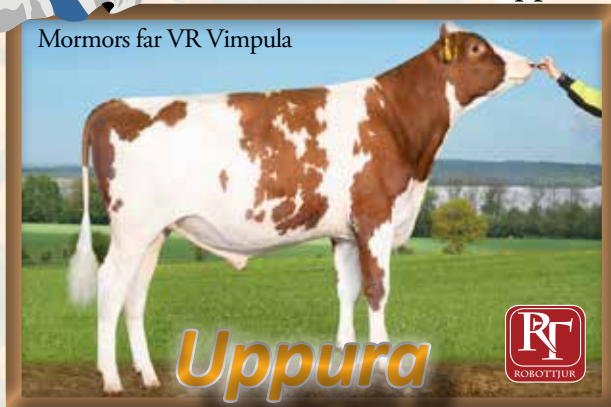




Finland

## VR Pudaksen Usva Uppura

Mormors far VR Vimpula



Kodnummer 22-8367

SRB48444

Far	Morfar	Mormors far
VR Usva	VR Figarol	VR Impala

Säkerhet: 75 % NTM: +31G

Produktion		100	
Mjök	106		
Fett %	120		
Prot %	118		
<b>MIN</b>	<b>124</b>		
Dtr. frt	101		
Kalv F	103		
Kalv döttrar	95		
Juvehälsa	104		
Övriga hälsa	98		
Överlevandetal	112		
Klövhälsa	100		
<b>Kroppstorlek 99</b>			
Reslighet	106	lägställd	reslig
Mjölktyp	110	grov	skarp
Bröstbredd	98	smal	bred
Kroppsdjup	93	grund	djup
Korsbredd	103	smal	bred
Korslutning	105	överbyggd	sluttande
<b>Ben totalt 115</b>			
Hasvinkel	92	rak	krokig
Ben bakifrån	102	hastrång	parallell
Fotvinkel	102	låg	brant
<b>Juvertotalt 117</b>			
Framjuver anf	115	lös	stark
Bakjuver höjd	123	låg	hög
Bakjuver bredd	124	smalt	brett
Juvertligament	99	svagt	starkt
Juvertdjup	115	djupt	grunt
Juvertbalans	106	baktung	framtung
Spentlängd	91	korta	långa
Spentjocklek	94	smala	tjocka
Spentplacering F	100	vitt	tätt
Spentplacering B	105	vitt	tätt
Mjölklarhet	107	trög	lätt
Lynne	104	nervös	lugn

PROFILER

PROD-  
PRODUKTION**Tips:** Mycket bra ben samt bra produktion med höga halter

Finland

## VR Enholms Winter Wuhan



Kodnummer 22-8368

SRB48443

Far	Morfar	Mormors far
VR Winter	VR Abraham	VR Lazer

Säkerhet: 76 % NTM: +28G

Produktion		100	
Mjök	109		
Fett %	111		
Prot %	112		
<b>MIN</b>	<b>120</b>		
<b>Hälsoegenskaper</b>			
Dtr. frt	98		
Kalv F	106		
Kalv döttrar	92		
Juvehälsa	114		
Övriga hälsa	99		
Överlevandetal	110		
Klövhälsa	101		
<b>Kroppstorlek 102</b>			
Reslighet	106	lägställd	reslig
Mjölktyp	100	grov	skarp
Bröstbredd	103	smal	bred
Kroppsdjup	93	grund	djup
Korsbredd	103	smal	bred
Korslutning	92	överbyggd	sluttande
<b>Ben totalt 118</b>			
Hasvinkel	100	rak	krokig
Ben bakifrån	108	hastrång	parallell
Fotvinkel	94	låg	brant
<b>Juvertotalt 109</b>			
Framjuver anf	108	lös	stark
Bakjuver höjd	107	låg	hög
Bakjuver bredd	107	smalt	brett
Juvertligament	107	svagt	starkt
Juvertdjup	120	djupt	grunt
Juvertbalans	112	baktung	framtung
Spentlängd	105	korta	långa
Spentjocklek	102	smala	tjocka
Spentplacering F	107	vitt	tätt
Spentplacering B	103	vitt	tätt
Mjölklarhet	101	trög	lätt
Lynne	94	nervös	lugn

PROFILER

PROD-  
PRODUKTIONKALV-  
NING

JUVER

JUVER-  
HALSA**Tips:** Produktionsstark tjur med bra kroppar och ben samt riktigt bra juver.



# Tolka amerikanska värden!

– Om hur du kan tolka de amerikanska värdena och vad de baseras på.



## INDEX

**TPI** – Det sammanvägda vanligaste indexet i USA (Motsvarande NTM hos oss)

**NM\$** – Index med mer fokus på hälsa och mindre på exteriör, väger även in sparad foder

**Fodereffektivitet** – Uttrycker hur effektivt avkomman omvandlar foder till mjölk, ju högre siffra desto bättre.

**HHP\$** – Hälsindex som lägger mycket fokus på produktion, mastitresistens, övrig hälsa, exteriör och sparad foder. Siffran ska spegla så mycket högre vinst avkomman beräknas generera under sin livstid jämfört med medeldjuret.

**DWP\$** – Hälsindex som lägger lite mindre vikt på mastitresistens och exteriör jämfört med HHP\$ men mer fokus på fertilitet, övrig hälsa och kalvhälsa. Siffran ska spegla så mycket högre vinst avkomman beräknas generera under sin livstid jämfört med medeldjuret.

## PRODUKTION

Alla siffror anges i pounds (lbs) istället för kg.  
1 kg = 2,2 pounds

**Mjölk lbs** – mängden mjölk som tjurens avkommor ska producera jämfört med medeltjuren

**Protein lbs** – pounds av protein som avkomman förväntas producera över eller under medel

**Protein %** – anger om tjuren förväntas höja eller sänka proteinhalten

**Fett lbs** – pounds av fett som avkomman förväntas producera över eller under medel

**Fett %** – anger om tjuren förväntas höja eller sänka fetthalten

## TYP

Här anges siffror för fem olika egenskaper: Typ, juver, ben, kroppskapacitet och mjölktyp.

Medan vi i Sverige har 100 som medel och 10 som en standaravvikelse har man i USA 0 som medel och 1 som en standaravvikelse.

## EXTERIÖR

En skillnad mot våra svenska värden är att i USA har man 0 som medel i stället för 100. En standaravvikelse är 1 i USA medan vi här i Sverige har 10. Lite förenklat kan man säga att en siffra på 1,0 i USA motsvaras av 110 i Sverige och en siffra på -1 motsvaras av 90. Kom ihåg att en negativ siffra inte behöver betyda att tjuren är dålig på den egenskapen. Det kan ibland vara önskvärt med exteriöra egenskaper åt båda håll.

## HÄLSA OCH FERTILITET

**Fertilitetsindex** – Ett sammanvägt index med störst vikt på dotterfertilitet men även lite på dräktighetsprocent på kor och kvigor.

**Dotterfertilitet** – DPR (daughter pregnancy rate) anger hur snabbt avkomman blir dräktig igen. För varje procents ökning i DPR beräknas avkomman ha 4 färre dagar öppna. Detta betyder att döttrar till en tjur med 1,0 i DPR förväntas bli dräktiga 4 dagar tidigare jämfört med döttrar till en tjur med 0,0 DPR.

**Kalvningar F** – anges som procent av kalvningarna som innebär någon komplikation. Medel just nu ligger på 2,1. En siffra under 2,1 innebär lättare kalvning.

**Kalvning MF** – även här anges det som procent av döttrarnas kalvningar som innebär någon komplikation. Medelvärdet är här 2,2 och en lägre siffra tyder på att döttrarna har lättare kalvningar.

**Livslängd** – Productive life (PL) för medeltjuren är nu 3,4. För varje hel enhet över detta förväntas avkomman leva en månad längre. Ex. en tjur med 6,4 i livslängd förväntas få avkommor som lever 3 månader längre än medeltjuren (6,4 - 3,4 = 3 mån).

**Celltal** – Medelvärdet är här 2,84. Observera att det här är bättre med så låg siffra som möjligt! En tjur med 2,60 ger lägre celltal jämfört med en tjur som har 2,90.

**Mjölkbårhet** – Medel är här 100, ju högre siffra desto mer lättmjölkad och vice versa.

**Egenfertilitet** – SCR (sire conception rate) baseras på verkliga semineringar. Anger om tjuren väntas ge bättre eller sämre dräktighet än medeltjuren. För varje enhet ökar dräktigheten med 1%. Det betyder att en tjur med SCR 1,5 förväntas få 1,5% fler dräktigheter jämfört med en tjur på 0,0 med samma antal semineringar.

*David Johansson*  
*Avelsrådgivare*

## Säg hej till avelsgänget!

På avelsidan är vi ett bra gäng som finns tillgängliga i hela Skåne. Förutom Linn och David är det följande som kör på fältet och gärna hjälper er med avelsfrågor: Cilla kör i hela Skåne, Lotta utgår ifrån nordväst, Kim finns i nordost och Signe finns i södra Skåne.



# SEMINANMÄLAN

# 0415-195 95

Vi svarar alla dagar i veckan mellan 07.30-08.00. OBS! Även söndagar

**SMS-tjänst:** Vill du få tidsan-  
givelse till mobilen?  
Anmäl dig: **0415-195 00**

[semin@skanesemin.se](mailto:semin@skanesemin.se)

**Boka servicebesök:**  
Kerstin Jacobsson, fältansvarig  
**0415-195 45**