

TopCow-tjänster förenklar för både för små och stora lantbruksföretag

Nu får fler mjölk- och köttproducenter i södra Sverige tillgång till ett modernt, enklare och mer prisvärt it-system på sina gårdar. Sveriges största mjölkproducent ansluter sig inom kort till it-plattformen TopCow, som också passar små producenter.

Flera hushållningssällskap satsar i ett gemensamt bolag på att bredda sina tjänster till lantbrukarna. Därmed får mjölk- och nötköttproducenter i Skåne, Blekinge, Småland, på Öland och i delar av Västra Götaland tillgång till det nya systemet.

– Det är ett unikt system för både mjölk- och nötköttproducenter. En fördel är att man dagligen får bekräftelse på att man har rätt uppgifter i Jordbruksverkets djurdatabas, CDB, och på så vis är säker på att man inte riskerar sanktioner, säger Mats Halling, vd för Hushållningssällskapet Kalmar Kronoberg Blekinge.

Med den nya it-plattformen är man inte låst till något annat system. TopCow är flexibelt och kan användas oavsett vilket gårdssystem lantbrukarna har. Det fungerar även för mindre nötköttproducenter som inte har något gårdssystem och för alla besättningstyper, med eller utan kokontroll.

– Man får tillgång till dagsfärska data som gör att man på ett bättre sätt kan förädla informationen och förutspå framtiden. Man registrerar bara sina djuruppgifter en gång och sedan förs de vidare av systemet. Det sparar mycket tid, säger Jonas Bodenheim vd för Rådgivarna i Sjuhärad och Hushållningssällskapet Sjuhärad.

TopCow finns sedan ett år tillbaka i Skåne och Sjuhärad. Nu introduceras det i ett större område. Ett av de företag som nappat snabbt är Ogestad Egendom & Hyllela gård, Sveriges största mjölkproducent med kor på flera gårdar. Där tas TopCow i bruk inom kort. Delägaren Mathias Jonsson ser fram emot att personalen inte behöver lära sig flera system.

– Det förenklar administrationen och förenklar dessutom för rådgivningen. Vi sparar tid och kostnader och får en direkt koppling mellan gårdssystemet och CDB utan mellanlänkar. Vi vet att det alltid blir rätt rapporterat, vi tar bort risken för att människor gör fel, säger han.

– Dessutom kan vi jämföra oss med andra mjölkföretag i Sverige och andra länder.

TopCow bygger på internationell teknik som finns i flera länder. I den internationella databasen finns mer än 26 miljoner kor. I framtiden kan svenska lantbrukare som använder systemet även jämföra sig med gårdar i andra länder.

Det nya bolaget, vars namn är under registrering, ägs av Hushållningssällskapet Kalmar Kronoberg Blekinge, Rådgivarna i Sjuhärad, som till hälften ägs av Hushållningssällskapet Sjuhärad, och Skånesemin, där Hushållningssällskapet Skåne är ny organisationsmedlem. Vd för det nya bolaget blir Skånesemins vd Christoffer Isenstråle.

Kort om it-plattformen TopCow:

- Automatisk uppdatering till CDB via gårdssystemet.
- Tidsbesparing när dubbelrapporteringen försvinner.
- Fler nya rapporter och översikter om djurens hälsa och nyckeltal blir tillgängliga.
- Alla uppgifter baserar sig på dagsfärska data från det gårdssystem man redan använder.

Nytt samarbete ska stärka de Sydsvenska mjölk- och nötköttproducenterna

Ett organisationsmedlemskap blir startskottet för Hushållningssällskapet Skånes och Skånesemins fördjupade samarbete. Målsättningen är att stärka Skånes mjölk- och nötköttproducenter på ett naturligt sätt.

– Jag ser ett stort mervärde för både personal och lantbrukare med det fördjupade samarbetet. Framöver kommer vi gemensamt fortsätta arbetet med att utveckla tjänster som står lantbrukarna till gagn, säger Christoffer Isenstråle vd Skånesemin ek för.

Fler gemensamma utvecklingsprojekt, mer samarbete kring fältförsök, markkartering och gemensam kompetensutveckling där så är möjligt. Det är några av de områden som organisationerna hoppas kunna nyttja varandra bättre i framtiden.

Organisationsmedlemskapet godkändes i förra veckan efter att Skånesemin infört de nödvändiga ändringarna i stadgarna. Förutom mer samarbete och nyttjande av gemensamma resurser kommer Hushållningssällskapet Skåne bistå med en person till Skånesemins styrelse.

– Då våra verksamheter kompletterar varandra bra ser vi ett stort värde i att kunna erbjuda en helhet. Samarbetet kommer utvecklas successivt men vi har redan nu börjat diskutera kring möjliga fältförsök i vall vilket vi vet är mycket efterfrågat, säger Sven Fajersson vd Hushållningssällskapet Skåne.

Hushållningssällskapet Skåne ser även stor potential i det digitala verktyget TopCow som utvecklats av Skånesemin tillsammans med Rådgivarna i Sjuhärad.

Nytt Support-nummer

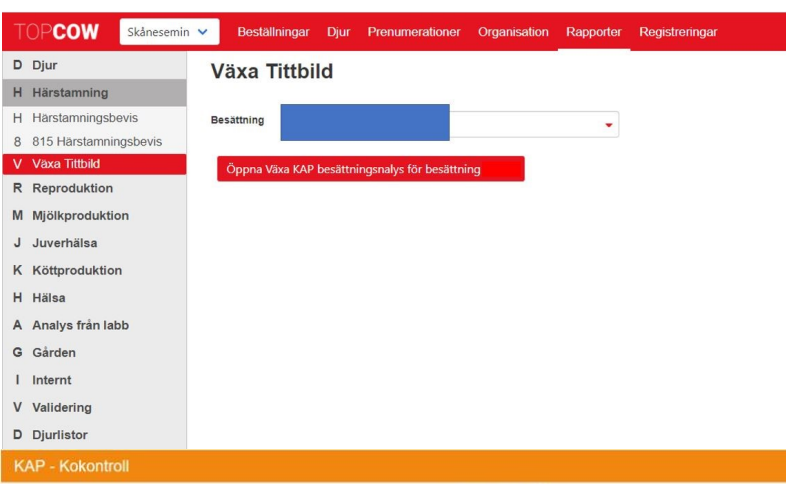
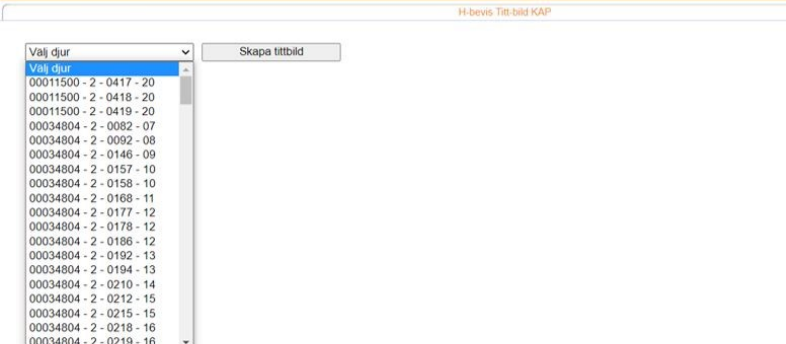
Nu kan du alltid nå någon på TopCow Support via ett gemensamt supportnummer. Detta på grund av att vi nu har en centraliserad support för hela TopCow-systemet. På telefonnummer **0415-195 20** kommer det alltid att vara personal tillgänglig. Supporten kommer även framledes vara nåbara på deras direktnummer.

Rapportering av provmjölkning

För er som rapporterar er provmjölkning på papper till oss, vill vi påminna om att anteckna korrekta koder för djuren på provtagningsformulären. Det gäller tex när ni sinlagt djur. Anteckna då detta så att personalen som hanterar er provmjölkning kan rapportera detta korrekt. Ange gärna även ett sinläggningsdatum om ni inte har ett gårdssystem där detta anges. Ange även om ett djur är utgången, sjuk, eller amko. Koderna för de olika statusarna finns att hitta på provtagningsformuläret.

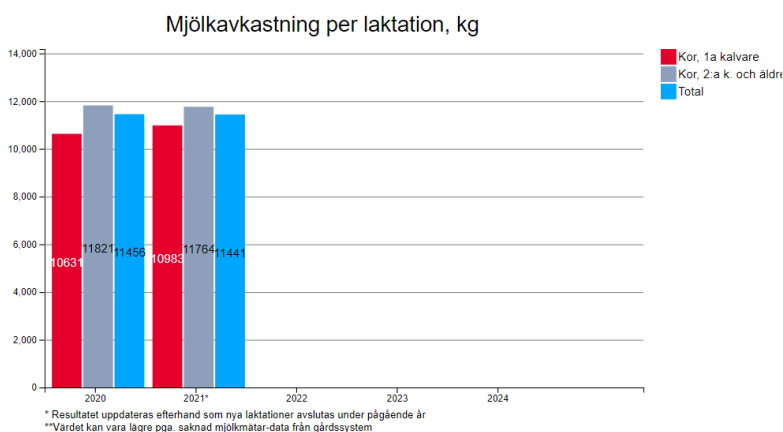
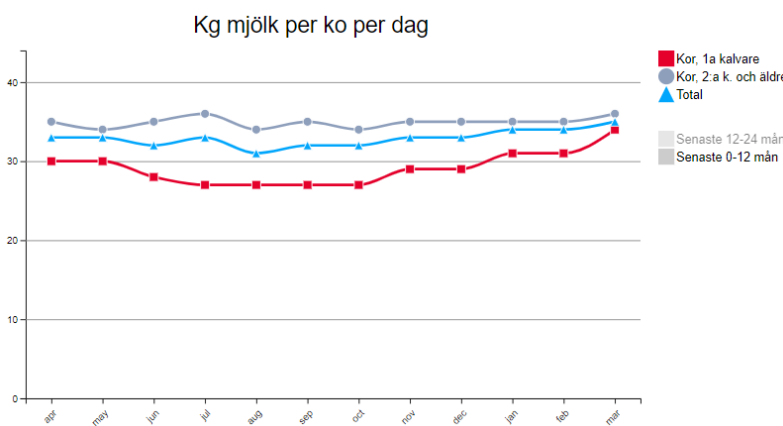
Nu hittar ni tittbilder i TopCow!

Nu kan vi äntligen meddela att tittbilderna för köttboskap är på plats i TopCow. Gå in på *Rapporter* och sedan fliken *Härstamning* klicka sedan på *VÄXA tittbild*. Där tar ni er vidare till hemsidan som tillhandahåller tittbilderna för att kunna välja vilja djur ni vill ha ut bild på.

Ny rapport

På TopCow finns en ny mjölkavkastningsrapport uppbyggd på information från ert gårdssystem. Rapporten heter EMM produktion som bygger på data från EMM (Elektroniska Mjolk Mätare). Rapporten är tillgänglig för lantbrukare i TopCow Star.



Registrera utslagsko

Att registrera djur som utslagsko är nu möjligt för både lantbrukare och anställda inne på djurkortet på topcow.se. Man registrerar en ny reproduktionshändelse, typ "Infertil". Då blir djuret markerat som utslagsko, och kommer exkluderas ifrån semin- och fertilitetstjänster och även djurlistorna/OBS listor för semin och fertilitet. Instruktioner finns som en separat bilaga att ladda ner på topcow.se, alternativt kan ni kontakta supporten för vägledning. Om du har gårdssystem hämtas utslagsstatusen härifrån, men möjligheten finns även för er att registrera statusen inne på topcow.se

TopCow paket

Fr.o.m. 1 juni 2021 kommer rapporterna vara tillgängliga i olika utsträckning beroende på vilket TopCow paket man prenumererar på.

TopCow Star kommer fortsättningsvis ha tillgång till samtliga rapporter medan TopCow Bas kommer ha ett baspaket av rapporter.

Mer information kommer inom kort via epost till medlemmarna som berörs av rapportfördelningen.

Om ni har frågor kan ni maila support@topcow.se eller ringa 0415-195 30. Om ni önskar byta paket kan ni maila till ekonomi@skanesemin.se.

Ny på TopCow support



För er som inte känner mig heter jag Johanna Jönsson och har arbetat inom service på Skånesemin sedan 2009

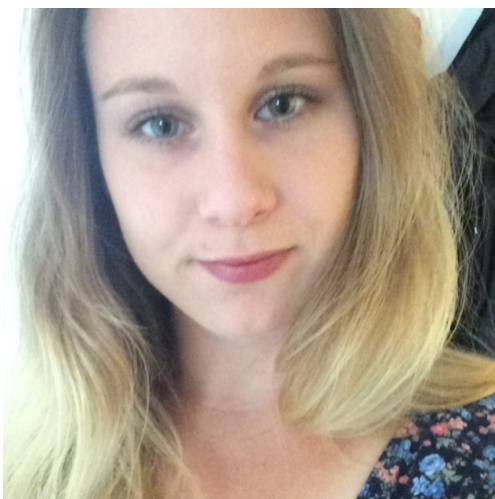
Jag har nu fått nya arbetsuppgifter och ska jobba halva min tid med supportfrågor inom TopCow.

Vid supportfrågor kommer ni nå mig på 0415-195 20 eller på support@topcow.se. Om ni väntar besök från mig inom service når ni mig fortsatt på 0415-19552

Jag ser fram emot att möta er i fält men också höra ifrån er på supporten framåt!

Johanna

Ny rådgivare



Mitt namn är Liv och jag kommer nu under våren att börja som produktionsrådgivare på Skånesemin.

Jag är uppvuxen och numera även bosatt i Malmö. Mitt intresse för djur motiverade mig att utbilda mig och börja arbeta inom lantbruk. Jag är Lantmästare och tog ut min kandidat i Lantbruks-

vetenskap 2018. Dessförinnan har jag arbetat i mjölkko-besättning under ett par års tid.

De senaste två åren har jag arbetat här på Skånesemin med utvecklingen av TopCow, samt med support efter lanseringen av TopCow. Detta kommer jag att fortsätta med och kommer fortsatt att vara tillgänglig och behjälplig för Er med TopCow.

Jag har haft kontakt med en del av er sedan innan och ser nu fram emot att vara behjälplig med era frågor och önskemål som produktionsrådgivare.

Hälsningar Liv

Nya utmaningar för mig!



Jag kommer from 1 maj kommer jag trappa ner min tjänst på Skånesemin till ca 20%, mina arbetsuppgifter kommer vara upphandlingar, anbud, CowManager samt jobb för Skå-nemejerier ek och AB. Mina resterande 80% kommer jag börja som FMS rådgivare på Lely.

FMS rådgivare innebär Farm Management Support, jag kommer hjälpa lantbrukare med Lely robotar i hela proces-sen med bl.a. uppstart av nya system ex. mjölkkningsrobot och Vector, genom att gå igenom programmen och justera funktionerna för gårdarna till att rådgöra och lyfta mjölkpro-duktionen till nästa nivå.

Tack för allt ni kunder lärt mig hittills.

Till er lelylantbrukare, vi ses snart!

Anni



Hela världen i Skåne



Lagerlista 2021-04-13

World Wide Sires Genomiska USA

Kod	Tjur	F/MF	MIN	NTM	Pris
4811	Capone	Renegade/ Modesty	127	32	250
4822	Lunser	Renegade/ Brennan	126	31	270
4854	Alum	Doc/ Rubicon	128	30	250
8354	Revelation	Solution/ Jedi	120	28	270
4769	Baymax	Benz/ Denver	125	27	250
4813	Bold	Basic/ Rocketfire	119	27	250
4812	Diverse	Solution/ Modesty	110	23	230
4821	Landslide	Crimson/ Modesty	113	23	230
8303	Cannonball	Apprentice RC/Delta	112	22	150
4834	Banks-PP	Drastic P/ Zipit P	114	19	200
4835	Manifest-Red	Ronald/ Apprentice	112	16	230

World Wide Sires Avkommebed. USA

Kod	Tjur	F/MF	MIN	NTM	Pris
4764	Rocketfire	Losuper/ Sterling	122	23	290
4763	Huey	Frazzled/ Silver	115	22	250
4632	Azor	Montross/Numero Uno	108	12	120
3998	Diamondback	Door man/Talent	92	18	230

Genes Diffusion / Intermizoo / AI Total

Kod	Tjur	F/MF	MIN	NTM	Pris
4827	Pacific	Elsaku/ Legendary	122	31	250
4865	Eiffel	Renegade/ Samuri	126	29	250
4785	Opala	Downtown/ Balticum	121	28	250
4653	Samson	DG Charley/Losuper	110	20	150
4866	Mirand PP RC	Zipit P/ Kingboy	108	10	290

Viking Genetics Genomiska Holstein

Kod	Tjur	F/MF	MIN	NTM	Pris
4760	Skyboy	Skywalker/ Imax	125	35	395
4788	Venito	Challenger/ Jedi	120	34	370
4697	VH Baboon	Benz/ Barclay	136	34	260
4741	VH Finish	Felix/ Light	119	33	260
4780	VH Dry-PP Red	My Dream RC/ VH Dent	128	33	230
4743	VH Hillmar P	Hotspot P/ DG Charley	125	31	230
4713	VH Dedan	VH Deco RC/ Battledry	119	31	230
4814	VH Ortio	VH Ossie/ VH Ribery	119	29	230
4671	VH Belland	VH Baylor/ VH Bernell	117	27	190
4738	VH Heat PP	Hotspot P/ VH Coma P	117	26	260

Könssorterad Holstein

Kod	Tjur	F/MF	MIN	NTM	Pris
4811	Capone	Renegade/ Modesty	127	32	420
4822	Lunser	Renegade/ Brennan	126	31	450
4743	VH Hillmar P	Hotspot P/ DG Charley	125	31	390
4713	VH Dedan	VH Deco RC/ Battledry	119	31	420
8354	Revelation	Solution/ Jedi	120	28	430
4813	Bold	Basic/ Rocketfire	119	27	420
4763	Huey	Frazzled/ Silver	115	22	420
4765	Downtown	Helix/ Kingboy	123	22	375

Viking SRB Genomiska

Kod	Tjur	F/MF	MIN	NTM	Pris
8242	VR Haribo	VR Heureka/ VR Harald	119	29	240
9909	VR Foredal	VR Fabu/ VR Hattrick	114	28	260
9923	VR Heeman	VR Hashtag/ VR Fonseca	121	27	260
9927	VR Unicus	VR Uo/ VR Fonseca	116	26	230
9939	VR Wanted	VR Wild/ VR Faradi	116	25	230
8241	VR Hesu P	VR Hohde/ VR Ultra	119	23	230
8323	VR Luksia	VR Lumier/ VR Haze	105	22	230
9931	VR Volfram	VR Vorre/ VR Capri	113	21	230
8100	VR Vigil P	VR Viktor/ VR Lazer	108	12	170

Könssorterat SRB

Kod	Tjur	F/MF	MIN	NTM	Pris
8242	VR Haribo	VR Heureka/ VR Harald	119	29	420
9923	VR Heeman	VR Hashtag/ VR Fonseca	121	27	420
8241	VR Hesu P	VR Hohde/ VR Ultra	119	23	390
8086	VR Venom	VR Viljar/ VR Fetton	107	20	420

RDM

Kod	Tjur	F/MF	MIN	NTM	Pris
8225	VR Fuzzy P	VR Fanof P/ VR Lazer	116	34	260

Jersey könssorterat

Kod	Tjur	F/MF	MIN	NTM	Pris
9827	Fringe	Miami/ Mackenzie	109	10	420
9809	Caliban	Viceroy/ Lemonhead	106	7	450
4481	Disco	Chisel/ Dazzler	85	-18	400

Fleckvieh/Mjölksimmental

Kod	Tjur	F/MF	MIN	NTM	Pris
1742	Sunrise	Sisyphus/ Mint			290
1744	Herzmond	Herzblut/ Royal			260
1849	Volaris PP	Votary P/ Volleas P			250
1850	Maui PP	Mineral P/ Irokese P			250

Brown Swiss

Kod	Tjur	F/MF	MIN	NTM	Pris
8079	Jukebox PP	Car/ Cartel			190
8132	Angelo	Norwin/ Brookings			230

Beställning av doser:

0415-195 38 – doser@skånesemin.se

Rabatt till medlemmar med eget körl:

Antal doser: 25-49 doser 5%

från 50 doser 10%

Nya tjurar

Eifle

En ny son efter Renegade-Samuri som är en komplett tjur. Positiv på mjölk och med mycket bra halter. Alla hälsoegenskaper på plus med framför allt bra fertilitet. Storlek på djuren strax över medel med bra korsbredd och korslutning. Ben mer åt det vinklade hållet men ändå parallella. Bra juver som är väl anfasta med bra juverdjup, bra spenplacering för robot.

Mirand PP RC

En homozygot polled tjur som garanterar en hornlös avkomma och dessutom är han rödbärare. Härstamningen är Zipit-P-Kingboy och Mirand är en tjur som är stark på exteriören. Bra produktion med bra mjölmängd. Resliga djur med mjölktyp och breda sluttande kors. Benen mer åt det vinklade hållet men med parallellitet och hög fotvinkel. Juvren är mycket välanfasta och med bra bredd och hög anfastning bak. Mycket bra ligament och juverdjup och med längre spenar, dessutom rejält positiv mjölkbarhet.

Alum

Alum är en son till exteriörtjuren Doc. Sedan Doc blev avkommebedömd har hans bedömning stigit och Alum är sonen med högst TPI. Han ger gott om mjölk i kombination med höjda halter vilket ger ett högt mjölkindex. Trots det är han positiv för fertilitet med kalvningar runt medel som far. Ger storlek på kropparna med rejält djup och korsbredd med optimal korslutning. Mycket bra parallella ben med bra vinklar. Välanfasta juver med starkt ligament och något längre spenar.



Doc far till nya tjuren Alum

Vallprognoserna för 2021

Vi har nu tre gårdar i Skåne klara som ska vara med att klippa för vallprognosen 2021.

Vårens gårdar håller till i Vinslöv, Löberöd och Munka-Ljungby. Vi börjar klippa söndagen den 2/5 och gårdarna klipper sedan varje söndag fram till och med 23/5.

Löberöd

Vallblandningen är Optivall Pro och vallen är gödslad med 90 kg N.

Knislinge

Vallblandningen är Pavo EKO 21 & 26. Vallen är gödslad med 20 ton flyt.

Munka-Ljungby

Vallblandningen är Mira 22+5 kg Eng Rajgräs och vallen är gödslad med 120 kg N.

Håll dig uppdaterad under vårens prognoser på: <http://vallprognos.se/>. Vi kommer även skicka ut sms efter varje mätning.



Förebygg betesparasiter!

Nu vid betessläpp är det tid att tänka över hur mag/tarmparasiter hos förstagångsbetande ungdjur ska förebyggas. Exempel på bra åtgärder är att erbjuda parasitfritt bete, dvs det har inte gått nötkreatur på betet föregående år, växelbete med andra djurslag, byta till nytt bete efter midsommar. De behandlingar som finns är antingen bolusar (Systemex, Autoworm) som ges via munnen och som sedan utsöndras avmaskningsmedel under betessäsongen eller hälla-på-ryggen preparat (bl a Noromectin, Dectomax). Bolusarna ges vid betessläpp. Hälla-på-ryggenpreparat ges 3 veckor **efter** betessläpp, i början av augusti och vid installning. Bolusar är något dyrare i inköp, hälla-på-ryggenpreparat måste upprepas för att ha effekt!

Dräktighetsundersök era seminerade kött-djur innan betessläpp och tjursläpp!

Det närmar sig betessläpp och tjursläpp med stormsteg! Missa inte chansen att dräktighetsundersöka innan betessläpp de djur som seminerats under tidig vår. Med hjälp av ultraljud kan vi konstatera dräktighet på 28 dagar. Detta kan bidra till mindre risk att få osäker fader på kalvarna vid kalvning!

Hör av er till Kerstin 0415-195 91 för bokning

Digital kurs

17/5 Bete till rekryteringskvigor

När? 17 maj 2021

Var? Vid din dator

Program:

Webbföreläsning om hur du kan hålla koll på hullet, vilket typ av bete som är det bästa och hur du som lantbrukare kan få den optimala tillväxten på dina djur och ha dem på bete under sommaren.

9.30-12.00 Välkomna och presentation av Greppa Näringen. My Rask pratar om bete och allt där till.

12.00-12.45 Lunch på vars ett håll

12.45-13.15 Anni visar två gårdar hur de har löst seminering och bete till rekryteringskvigor

13.15-14.30 Sanna Soleskog berättar allt om hull och parasiter.

Deltagande på Teams via länk som skickas till din epost dagen innan.

Anmälan senast 10/5 via länken eller via växel 0415-19500.

Vid frågor kontakta Anni, 0415 195 26

Digital kurs

18/5 Kalvkurs

Var? Vid din dator Tiderna är cirkatider, anslut gärna i god tid. 9.00-12.00 och 12.45-14.30 med fika och lunch på vars ett håll Hur? Favorit i repris - Missade du kanske kursen i februari?

Vi är glada att Sanna Soleskog (agronom med stor kunskap och erfarenhet av kalvuppfödning) kommer tillbaka igen och pratar kalvar.

Deltagande på Teams via länk som skickas till din epost dagen innan. Sista anmälningdag 9/5 via hemsidan, info@skanesemin.se eller via växel 0415-19500.

Frågor? Cecilia Danielsson, 0415 195 31



Aktiviteterna på denna sida är delfinansierade med EU medel via Länsstyrelsen i Skåne

Kurs att tolka provmjölkkningsrapporten

Nu är det dags för en genomgång om de nya nyckeltalen i Topcow Provmjölkkningsrapport. Vi kommer bland annat att gå igenom 305-dagars produktion, laktationsvärde, standard toppavkastning, mm.

Var? Vid din dator. Tiderna är cirka tider. Anslut i god tid!

När? 4 maj 13.00-15.00 eller den 5 maj 10.00-12.00

Avgift: 250 kr.

Anmälan sker via mail till info@skanesemin.se eller via växel 0415-19500. Sista anmälningdag 3/5. Teamslänk skickas till din e-post dagen innan.

Mvh Pernilla

Ny uppdatering för Uniform Agri kött!

Just nu har vi ute den nya uppdateringen för Uniform agri kött på 3 test gårdar som kör det i live miljö. Den största förändringen i uppdateringen är att vi fått en länk från TopCow som fyller på med information.

Mycket spännande information kommer in med länken, så som Avelsvärde på alla djur, slaktdata, härstamningar på inköpt djur men också gårdens djur. Det sänds också in semineringar som våra tekniker gör samt assistent vägda vägningar.

Lite annat smått och gott är att man kan ha två olika nr serier som då blir sorterade på kön, registrerar man kastrering via hälsa blir djuret automatiskt stut i djurtyp. Det har också byggts en gruppöversikt i appen. Där man väljer vilken grupp man vill titta på för att sedan kunna bocka av efter hand man tittat till djuret (framför allt väldigt passande under betesperioden).

Vi hoppas att snart kunna lansera den till alla Uniform Agri kött kunder!

Vill ni ha mer information kan ni ringa eller maila Louise 0415-195 56 eller louise.ingemansson@skanesemin.se



skanesemin

Gå gärna in på vår hemsida www.skanesemin.se där kan ni boka semineringar, servicebesök, rådgivning, veterinärbesök och kurser. Vi har även Facebooksida.