

## VD byte på Skånesemin 15 december 2020

Bäste medlem,

Skånesemins styrelse har beslutat att tillsätta Christoffer Isenstråle som VD för Skånesemin den 15 december 2020. Samtidigt blir Martin anställd av Skånemejerier ek för men fortsätter arbeta med vissa frågor i Skånesemin på konsultbasis. Detta VD byte har vi planerat en tid och nu när utvecklingsarbetet med vårt nya IT system är i stort sett färdigt (fortfarande vissa förbättringar kvar) och det frigör tid för Christoffer så är det nu dags att ta detta steg.

Den 12 december 2016, precis för fyra år sedan, signerade Skånesemin tillsammans med Rådgivarna i Sjuhärad avtal med Dairy Data Warehouse (DDW) och Uniform Agri om att vi skulle skapa ett nytt IT system för husdjursnära tjänster. I augusti 2017 började Christoffer på Skånesemin som IT chef samt projektledare för vårt IT projekt och i november 2017 började utvecklingsarbetet. Jag tackar alla anställda för den stora arbetsinsats alla på Skånesemin har gjort och allt tålamod som alla våra medlemmar har haft med oss under denna enormt intensiva fas i Skånesemins historia!

För framtiden är det viktigt att vi förvaltar det IT system som vi har byggt upp samtidigt som vi nu måste gå ifrån denna stora utvecklingsfas vi har levt med under tre års tid till en driftsfas med så låga kostnader som möjligt samtidigt som vi vill bygga vidare på vårt samarbete med Rådgivarna i Sjuhärad. Christoffer blir en nyckelperson för att ta Skånesemin vidare med våra verksamheter Service, Avel, KAP, Rådgivning och Veterinär inom ramen för våra nya tjänster TopCow. Utgångspunkten är också att fortsätta samarbetet med Skånemejerier ek för. I övrigt innebär VD bytet inte någon organisationsförändring på Skånesemin.

Vänliga hälsningar

Lars Olsson



Christoffer Isenstråle VD Skånesemin ek för.



Martin Olsson VD Skånemejerier ek för.

### Tack!

Vi i personalen vill rikta ett stort tack till vår före detta VD Martin Olsson för många trevliga år tillsammans! Martin började på Skånesemin den 18 februari 2013 och har fram till den 15 december 2020 kämpat för utveckling inom mjölk- och nötköttsbranschen. Vi hoppas att du ser tillbaka på tiden här med glädje och att du är stolt över din insats här på Skånesemin.

Hoppas du kommer trivas på Skånemejerier ek för. Vi ses!

Hälsningar

Personalen på Skånesemin

## 4-siffrigt löpnummer i gårdssystemen

Det är viktigt att ni tänker på att hålla korrekt format i era gårdssystem.

Även på inköpta djur där man behöver ändra löpnumret för att undvika dubletter, så måste ni hålla er till **4-siffrigt löpnummer**.

Löpnummer med 5 siffror eller mer, kommer i framtiden bli automatiskt överskrivna till det ordinarie löpnumret i TopCow.

Detta är särskilt viktigt att notera för er som använder Uniform- Agri, och som säljer och köper tillbaka djur i gårdssystemet, då sålda djur får ett arkivnummer.

Passa på att ändra arkivnumret till det ursprungliga korrekta löpnumret vid registreringen av tillbaka- köpet.

**Skånesemin byter e-post för support och adressen som ska användas framöver är [support@topcow.se](mailto:support@topcow.se)**

Hälsningar TopCow-supporten

---

## Alnarps Nötköttstag.

Torsdagen den 3 december var det Alnarps Nötköttstag. I år fick det vara digitalt pga den pågående pandemin. Dagen innehåller mycket intressanta saker:

- Kalkyler på diko och ungnötsuppfödning samt vad som kan påverka den.

- Samtal med en lantbrukare som bodde i Irland där man just nu tampas med att köttproducenter går över till mjölkproduktion för det är mer lönsamt.

- De viktigaste nyckeltalen i en dikalvsproduktion och ungnötsuppfödning. Vägning är fortfarande en viktig parameter för bra uppföljning!

- Faktiska nyckeltal som används på Löderups Växt och hur de följer upp både i Excel och i Uniform Agri.

- Hälsning från lantbrukare i Argentina som äger en gård 75 min bort pga höga markpriser i det område dem bor. Dock har de inte fått åka dit sedan Covid-19 började.

- Naturbetesmarkens framtid. Det saknas inte betesdjur för att beta naturbeten, men användningen av naturbetesmark begränsas idag av lågt täckningsbidrag för naturbetesdrift om man jämför med annan drift. Därför viktigt att stödet går till den som har djuren på bete.

Tack för en trevlig dag! Hoppas vi kan ses fysiskt nästa år.

Är man mer nyfiken så kan man gå in på länken medan för att se inspelningarna som gjordes under förmiddagen.

<https://www.youtube.com/watch?v=gFFBfCdbtHA&feature=youtu.be>

## Skicka foderanalys genom oss!

En foderanalys är både bra vid val av kraftfoder men det är också ett kvitto på gödslingen som man gör på sina åkrar.

Vi på Skånesemin samarbetar med 2 labb, Eurofins och Lantbruksanalys (Ofotlabb).

Vi rekommenderar att ni väljer Norforanalys. Då får ni den bästa och mest utförliga analysen. Svaren går även direkt till vårt foderprogram och vi kan enklare hjälpa er om ni vill att vi ska göra en foderstat. I Lantbruksanalysens prov ingår Norfor men hos Eurofins måste man välja en speciell följesedel som heter "Norfor följesedel".

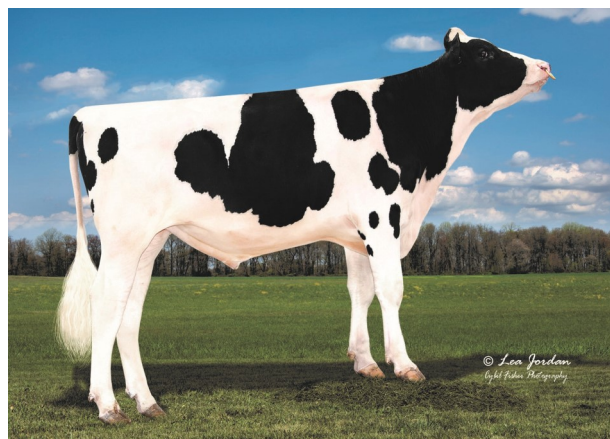
Vi hjälper även till med bormning i balar/korv och plansilo.

Kontakta gärna oss om ni vill ha hjälp eller följesedlar!

Tel 0415-19500

---

## Nya tjurar



### Landslide

En tjur efter Crimson-Modesty. En tjur med mycket bra hälsoegenskaper rakt över. Mycket bra kalvningsegenskaper både som far och morfar och därför mycket lämplig till kvi-gor. Mycket bra fertilitet och klövhälsa. Passar när man vill ha lite mindre djur kroppsmässigt. Grunda snabbmjölkade juver med optimal spenplacering.

### Lunser

Härstamning med Renegade som far och Brennan som morfar. Produktion med extremt höga fett- och proteinhalter. Alla hälsoegenskaper positiva med extra höga värden för fertilitet och kalvningar. Ger lite lägre djur med bibehållen styrka och mycket bra ben. Bra juver och spenplacering lämplig för robot.

### Pacific

En ny tjur från Genes Diffusion men född i USA och är efter Eisaku-Legendary. Lite annorlunda härstamning att använda. Bra produktion med positiva halter. Mycket bra fertilitet och juverhälsa, kalvningar på medel. Kroppsmässigt runt medel i storlek med bra korsbredd. Väl anfasta juver med bra ligament och spenplacering.

### Fringe

En ny jersey vi har hemma som könssorterad. Efter Miami-Mackenzie, ger den bra med mjölk med medel på halter. Runt medel på reslighet med bra styrka och bredd i kropparna. Mycket grunda och välanfasta juver med mycket bra spenplacering.

Hör av er vid frågor! Mvh David, 0415-19551



Hela världen i Skåne



## Lagerlista 2020-12-08

### World Wide Sires Genomiska USA

Kod	Tjur	F/MF	MIN	NTM	Pris
4822	Lunser	Renegade/ Brennan	129	34	270
8354	Revelation	Solution/ Jedi	123	32	270
4811	Capone	Renegade/ Modesty	126	31	250
4769	Baymax	Benz/ Denver	128	31	250
4813	Bold	Basic/ Rocketfire	118	26	250
4763	Huey	Frazzled/ Silver	119	25	250
4765	Downtown	Helix/ Kingboy	126	25	230
4812	Diverse	Solution/ Modesty	109	23	230
4821	Landslide	Crimson/ Modesty	113	23	230
8303	Cannonball	Apprentice RC/Delta	112	18	190

### World Wide Sires Avkommebed. USA

Kod	Tjur	F/MF	MIN	NTM	Pris
4764	Rocketfire	Josuper/ Sterling	122	24	290
4752	Pat-Red	Sympatico/ Colt-P-Red	117	15	230
4632	Azor	Montross/Numero Uno	110	15	120
3998	Diamondback	Doorman/Talent	93	-18	230

### Intermizoo Genomiska Italien

Kod	Tjur	F/MF	MIN	NTM	Pris
4653	Samson	DG Charley/Josuper	111	23	150

### Genes Diffusion Genomiska Frankrike

Kod	Tjur	F/MF	MIN	NTM	Pris
4827	Pacific	Eisaku/ Legendary	122	30	250
4785	Opala	Downtown/ Baltikum	121	29	250

### Viking Genetics Genomiska Holstein

Kod	Tjur	F/MF	MIN	NTM	Pris
4760	Skyboy	Skywalker/ Imax	127	36	395
4788	Venito	Challenger/ Jedi	122	36	370
4741	VH Finish	Felix/ Light	122	35	260
4697	VH Baboon	Benz/ Barclay	134	34	260
4780	VH Dry-P Red	My Dream RC/ VH Dent	129	32	230
5142	VH Lilling	Levis/ Balisto	121	32	230
4743	VH Hilmar P	Hotspot P/ DG Charley	125	32	230
4713	VH Declan	VH Deco RC / Battlecry	122	32	230
4693	VH Bourbon	Benz/ Abbott	126	28	230
4671	VH Belland	VH Baylor / VH Bernell	117	26	190
4738	VH Heat PP	Hotspot P/ VH Comxa P	117	26	260
4648	VH Boytoy	VH Baylor/ Rodgers	113	25	190
5146	VH Nicolas RC	VH Nolan / VH One	114	24	190

### Könssorterad Holstein

Kod	Tjur	F/MF	MIN	NTM	Pris
8354	Revelation	Solution/ Jedi	123	32	480
4713	VH Declan	VH Deco RC / Battlecry	122	32	420
4811	Capone	Renegade/ Modesty	126	31	450
4602	VH Crown	DG Charley/ Silver	119	26	420
4763	Huey	Frazzled/ Silver	119	25	450
4765	Downtown	Helix/ Kingboy	126	25	400
3729	Synergy	Cashcoin/Mogul	101	13	260

### Viking SRB Genomiska

Kod	Tjur	F/MF	MIN	NTM	Pris
9923	VR Heeman	VR Hashtag / VR Fonseca	122	30	260
8242	VR Haribo	VR Heureka/ VR Harald	120	29	260
9909	VR Foredal	VR Fabu/ VR Hattrick	114	27	260
9927	VR Unicus	VR Up/ VR Fonseca	116	27	230
8241	VR Hessu P	VR Hohde/ VR Ultra	120	25	260
9931	VR Volfram	VR Vorre/ VR Capri	115	23	230
8180	VR Vario	VR Viljar/VR Faber	112	22	260
9920	VR Hosea	VR Hjuve/ VR Tokyo	119	22	260
8086	VR Venom	VR Viljar/VR Feton	106	19	210
8100	VR Vigil P	VR Viktor / VR Lazer	110	14	170

### Könssorterat SRB

Kod	Tjur	F/MF	MIN	NTM	Pris
9923	VR Heeman	VR Hashtag/ VR Fonseca	122	30	420
8086	VR Venom	VR Viljar/VR Feton	106	19	420

### RDM

Kod	Tjur	F/MF	MIN	NTM	Pris
8225	VR Fuzzy P	VR Fanof P/ VR Lazer	120	37	260
6211	VR Fitbit	VR Flake/ VR Grimsby	115	27	400 X-vik

### Jersey könssorterat

Kod	Tjur	F/MF	MIN	NTM	Pris
9827	Fringe	Miami/ Mackenzie	110	10	420
9809	Caliban	Viceroy/ Lemonhead	104	7	450
4481	Disco	Chissel/ Dazzler	8	-17	400

### Fleckvieh/Mjölksimmental

Kod	Tjur	F/MF	MIN	NTM	Pris
1742	Sunrise	Sisyphus/ Mint			290
1743	Emerald	Emmerich/ Hurly			350
1744	Herzmund	Herzblut/ Royal			260
1745	Hokuspokus	Hurly/ Narr			235

### Brown Swiss

Kod	Tjur	F/MF	MIN	NTM	Pris
8079	Jukebox PP	Car / Cartel			190

## Digital kurs 15/1

### Fertilitet i dikobesättning

Välkommen till en digital kursdag där vi pratar om fruktsamhet i dikobesättning. Vi diskuterar bl.a. planering, kalvningsstrategi, uppfödning av kvigor, könsmognad till dräktighet, dräktighetsundersökning, besiktning och spermaprov på avelstjuren, seminering, hälsostörningar som har betydelse för fruktsamhet.

Datum: 15 januari kl 10- ca 14 med lunchuppehåll.

Plats: vid din dator. Anmälan till 0415-19500, ange e-postadress som du vill ha möteslänken skickad till.

Frågor? Marete Hansen 0415-19532.

## Digital kurs 27/1

### Optimal förmedlingskalv

Datum: 27 januari 2021 mellan 10:00-14:00

Senaste anmälningsdag: 22 januari till [info@skanesemin.se](mailto:info@skanesemin.se) ange namn, person nr och mailadress som ska användas.

Var: Teams

Föreläsare:

Paul Robertsson KLS Ugglarps: Marknad nu och framåt  
Ida Truedsson HIR: praktiska läsningar i byggnader för ung-  
nöt

Cia Danielsson Skånesemin: Smittskydd och vanliga sjukdomar med symtom

Cissi Bjerström Skånesemin: Tillväxt och foder.

Kostnad: Gratis

Frågor: Louise Ingemansson 0415-19556

## Digital kurs 16/2

### Sandbås till mjölkkor samt separation och tvättning av sand

Kursen varar från kl 10.00 till ca 14.30 och innehåller:

Sandbås för mjölkkor i Sverige – examensarbete av Marie Arvidsson och Stefan Åkerlund

Cow comfort in sand stalls and improvements in cow health, Andrew Wedel, McInahan. Föreläsningen hålls på engelska.

Förprovning av stallar med sand som liggyta, Länsstyrelsen Skåne

Praktiska erfarenheter av sandbås till mjölkkor. Martin Greiff, Rosdala.

Separation and washing of sand, Andrew Wedel, McInahan. Föreläsningen hålls på engelska.

Sand en ändlig resurs, Anders Bertholdsson, Miljöhandläggare/Prövningsenheten Länsstyrelsen Skåne

Anmäl dig senast 10/2 med epostadress, personnummer och beämningsnummer till växeln tel. 0415-19500 eller [info@skanesemin.se](mailto:info@skanesemin.se)

Vid frågor kontakta Anders, 0415-19560

## God Jul och ett Gott Nytt År!



Jag vill tacka all personal och lantbrukare för året som har gått. Jag önskar er alla en riktigt God Jul och ett Gott Nytt År!

Med vänlig hälsning  
Christoffer



Aktiviteterna på denna sida är delfinansierade med EU medel via Länsstyrelsen i Skåne

## skånesemin

Gå gärna in på vår hemsida [www.skanesemin.se](http://www.skanesemin.se) där kan ni boka seminarier, servicebesök, rådgivning, veterinärbesök och kurser. Vi har även Facebooksida.