



# Strålandet

- en gränslös tjurguide från Skånesemin



Alltid arton bildtjurar  
Få koll på djurflödet  
Gårdsbesök i Maglaröd

December  
2019

**skånesemin**



# Släpp in oss så gör vi jobbet tillsammans

*Linn Gullberg är en av fem i ett team som arbetar med avelsfrågor.*

*“Berätta hur ni tänker och vill ha det, så gör vi jobbet tillsammans!”*

## Kontakta gärna våra avelsrådgivare!

### *Mjolk:*

Linn Gullberg ..... 0415-195 36  
Lena Lundgren ..... 0415-195 47  
Cecilia Belander ..... 0415-195 41

Signe Mårtensson ..... 0415-195 65  
Ann-Charlotte Hansen ..... 0415-195 43

**I DAG ÄR VI ETT FEM KVINNOR** starkt team som arbetar med med avelsfrågor, **Lena Lundgren, Cecilia Belander, Signe Mårtensson, Lotta Hansen** och jag, **Linn Gullberg**. Alla gör seminplaner och är aktiva i arbetet med att välja nya tjurar som tas hem, men i övrigt varierar vår uppgifter. Exempelvis gör Cecilia en hel del exteriörbedömningar, och de i gruppen som är mer ute i fält gör även servicebesök exempelvis dräktighetsundersökningar.

På många gårdar är det en stor fördel att se bredden på gården, tillväxt och utfodring av kalvar och kvigor, hur många djur som beräknas kalva och så vidare. Genom det kan vi se vilka möjligheter som finns och därefter föreslå förändringar.

**NÄR VI VARIT UTE HAR VI** många gånger fått frågor som rör hur man bäst kan hålla koll på djurflödet. Därför har vi gått in i och arbetat djupare med den frågan. Det har bland annat resulterat i en rekryteringsberäknare som vi nu kan ta till hjälp av. *Läs mer om den på mittuppslaget!*

**STÅ FAST VID ERA AVELSMÅL.** Det som funkar och inte funkar för dig och din besättning är

viktigt för oss att veta. Först om vi förstår det kan vi jobba mot samma mål. När ni berättar om er utveckling, både djurmässigt och gården i allmänt, är det extra roligt att få en återkoppling på resultatet av det vi gjort tillsammans och även kanske tips på vad vi ska ha i åtanke framöver.

**SAMARBETE ÄR VIKTIGT** och vårt arbete bygger mycket på vad vi får se när vi kommer ut och den information ni ger oss. När ni berättar, visar och låter oss ta del, först då kan vi göra ett riktigt bra arbete! Då kan vi starta en process med att ta fram tips och rådgivning. Valet är alltid ert, men att våga ta råd och vara öppen för vissa förändringar behöver inte kosta mycket. Tvärtom är ju hela tanken att bespara er både jobb och pengar.

**SÅ SLÄPP IN OSS I ERA** funderingar och mål, så gör vi jobbet tillsammans!

Med det önskar vi i avelsteamet en God Jul och Gott Nytt År!

*Linn Gullberg,*  
**avels-och labbansvarig**

## Hippa eller säkra tjurar? Så här tänker vi:

Vi köper in tjurar från tre olika leverantörer: **VikingGenetics, World Wide Sires** och **Intermizoo**. De har sina egna index, men vi väljer att redovisa alla med svenska siffror eftersom det är mer relevant och går att jämföra. Det kommer löpande nya tjurar och den ena kan ha högre index än den andra, men för oss är det viktigare att jobba med egenskaperna. En tjur med ett högt index **men** för små/korta spenar gör inte något gott. Det är så det är för oss i många fall att alla de nya tjurarna inte alltid platsar i vår profil.

När det kommer till vilka tjurar vi beställer hem, är vårt mål att de ska kunna användas av så många som möjligt utan att skapa problem om man skulle välja fel tjur.

I våra val tar vi alltid sikte på balanserade tjurar, med bra produktion och hälsoegenskaper. Självklart är vi öppna för förslag och vill du beställa hem något som inte finns på listan, då kan vi oftast även lösa detta.



Friska takter! Vi väljer tjurar som platsar i vår profil; balanserade tjurar med bra produktion och hälsoegenskaper.

*Andrew Holte*

### Kött:

Sven-Åke Lövgren ..... 0415-195 11  
Johan Sandström ..... 0415-195 12

### För spermabeställning, ring vårt spermalab

Labbet ..... 0415-19538

Vår profilstolpe visar varje tjurs mest framträdande egenskaper. Vi har valt att särskilt markera: produktion, dotterfertilitet, kalvning, juver, juverhälsa, klövhälsa och e-fertilitet! Håll ögonen öppna efter de egenskaper du värderar mest!





USA

## Sunquest Barcuda-PP-Red



Kodnummer 9-4635

HOL 92544

F: D S-Sire JAX P \*RC  
 M: Ri-Val-Re Uno Boots  
 FF: Seagull-Bay Supersire  
 MF: Amighetti Numero Uno  
 MM: Ri-Val-Re Uno Boots  
 MMF: Co-Op O-Style Oman Just

Säkerhet: 81% NTM: +14G Pris: 200/360:-

## Produktion

Mjök	117	100
Fett %	91	
Prot %	97	
MIN	111	

## Hälsöegenskaper

Dtr. frt	96	
Kalv F	99	
Kalv döttrar	102	
Juvehälsa	107	
Övriga hälsa	104	
Överlevandetal	107	
Klövhälsa	101	

## Kroppstorlek 110

Reslighet	112	lägställd	reslig
Mjölktyp	114	grov	skarp
Bröstbredd	94	smal	bred
Kroppsdjup	99	grund	djup
Korsbredd	112	smal	bred
Korslutning	96	överbyggd	sluttande

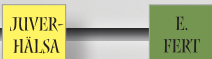
## Ben totalt 99

Hasvinkel	104	rak	krokig
Ben bakifrån	95	hasträng	parallell
Forvinkel	105	låg	brant

## Juver totalt 110

Framjuver anf	112	lös	stark
Bakjuver höjd	119	låg	hög
Bakjuver bredd		smalt	brett
Juveligament	99	svagt	starkt
Juverdjupe	105	djupt	grunt
Juvelbalans		baktung	framtung
Spennlängd	96	korta	länga
Spentjocklek		smala	tjocka
Spennplacering F	94	vitt	tätt
Spennplacering B	102	vitt	tätt
Mjölklarhet	101	trög	lätt
Lynne	113	nervös	lugn

PROFILER



Tips: En tjur med riktigt bra egenfertilitet och juvehälsa. Bra hälsoprofil med en balanserad exteriör.



USA

## Dirt-Road Cannonball



Kodnummer 9-8303

HOL 92785

F: E.Apprentice  
 M:  
 FF:  
 MF: Mogul Delta  
 MM:  
 MMF: Gerhard

Säkerhet: 77% NTM: 25G Pris: 250:-

## Produktion

Mjök	110	100
Fett %	114	
Prot %	103	
MIN	118	

## Hälsöegenskaper

Dtr. frt	100	
Kalv F	109	
Kalv döttrar	111	
Juvehälsa	106	
Övriga hälsa	102	
Överlevandetal	114	
Klövhälsa	109	

## Kroppstorlek 117

Reslighet	111	lägställd	reslig
Mjölktyp	114	grov	skarp
Bröstbredd	105	smal	bred
Kroppsdjup	110	grund	djup
Korsbredd	115	smal	bred
Korslutning	97	överbyggd	sluttande

## Ben totalt 99

Hasvinkel	93	rak	krokig
Ben bakifrån	102	hasträng	parallell
Forvinkel	104	låg	brant

## Juver totalt 118

Framjuver anf	114	lös	stark
Bakjuver höjd	126	låg	hög
Bakjuver bredd		smalt	brett
Juveligament	110	svagt	starkt
Juverdjupe	111	djupt	grunt
Juvelbalans		baktung	framtung
Spennlängd	95	korta	länga
Spentjocklek		smala	tjocka
Spennplacering F	109	vitt	tätt
Spennplacering B	106	vitt	tätt
Mjölklarhet	95	trög	lätt
Lynne	106	nervös	lugn

PROFILER



Tips: Produktionsstark tjur som ger medelstora kor med bra kroppar, bra juver och spennplacering.



USA

## Kenmore Triple Crown-Red



Crown Red



Kodnummer 9-4636

HOL 92545

F: Endo Apprentice\*    FF: Morningview Mcc Kingboy    MMF: De-Su Bkm  
 RC  
 M: Ri-Val-Re Lil Apple    MF: Mr Mogul Delta    McCutchen  
 GP-84    MM: Ms Aples Mc Valentine

Säkerhet: 78%    gNTM: +21    Pris: 270:-

## Produktion

Mjök	109	100
Fett %	111	
Prot %	105	
<b>MIN</b>	<b>118</b>	

## Hälsogenskaper

Dtr. frt	94	
Kalv F	100	
Kalv döttrar	108	
Juvehälsa	101	
Övriga hälsa	100	
Överlevandetal	108	
Klövhälsa	107	

## Kropsstorlek 118

Reslighet	109	lägställd	reslig
Mjölktyp	113	grov	skarp
Bröstbredd	108	smal	bred
Kroppsdjup	114	grund	djup
Korsbredd	116	smal	bred
Korslutning	92	överbyggd	sluttande

## Ben totalt 109

Hasvinkel	93	rak	krokig
Ben bakifrån	112	hastrång	parallell
Fotvinkel	114	låg	brant

## Juver totalt 118

Framjuver anf	110	lös	stark
Bakjuver höjd	126	låg	hög
Bakjuver bredd		smalt	brett
Juveligament	104	svagt	starkt
Juverdjuv	115	djupt	grundt
Juvelbalans		baktung	framtung
Spenslängd	105	korta	långa
Spentjocklek		smala	tjocka
Spensplacering F	110	vitt	tätt
Spensplacering B	100	vitt	tätt
Mjölklarhet	104	trög	lätt
Lynne	115	nervös	lugn

PROFILER

PROD-  
PRODUKTION

JUVER

KLÖV-  
HÄLSA

**Tips:** En extremt balanserad tjur med en härstamning som gör honom lättanvänd.



USA

## Oaklane Dazzler Disco



Disco



Kodnummer 9-4481

HOL SJB1146

F:Chisel    FF:  
 M:    MF: Dazzler    MMF: Valentino  
 MM:

Säkerhet: 78%    NTM: 12G    Pris: 200/400:-

## Produktion

Mjök	116	100
Fett %	90	
Prot %	95	
<b>MIN</b>	<b>105</b>	

## Hälsogenskaper

Dtr. frt	104	
Kalv F	99	
Kalv döttrar	103	
Juvehälsa	106	
Övriga hälsa	100	
Överlevandetal	107	
Klövhälsa		

## Kropsstorlek 110

Reslighet	113	lägställd	reslig
Mjölktyp	113	grov	skarp
Bröstbredd	102	smal	bred
Kroppsdjup	95	grund	djup
Korsbredd	113	smal	bred
Korslutning	90	överbyggd	sluttande

## Ben totalt 112

Hasvinkel	93	rak	krokig
Ben bakifrån	101	hastrång	parallell
Fotvinkel	115	låg	brant

## Juver totalt 118

Framjuver anf	132	lös	stark
Bakjuver höjd	111	låg	hög
Bakjuver bredd		smalt	brett
Juveligament	106	svagt	starkt
Juverdjuv	131	djupt	grundt
Juvelbalans		baktung	framtung
Spenslängd	97	korta	långa
Spentjocklek		smala	tjocka
Spensplacering F	106	vitt	tätt
Spensplacering B	92	vitt	tätt
Mjölklarhet	102	trög	lätt
Lynne	98	nervös	lugn

PROFILER

JUVER

JUVER-  
HÄLSA

**Tips!** Jerseytjur med riktigt bra juver och hälsogenskaper. Ger även trevliga kroppar och bra ben.



USA

## Mr S-S-I Imax Fiddler

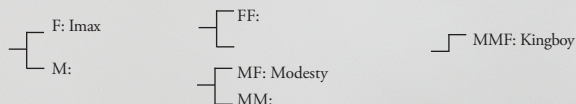


Fiddler



Kodnummer 9-8302

HOL 92784



Säkerhet: 77%

gNTM: +22

Pris: 230:-

## Produktion

Mjök	117	100
Fett %	102	
Prot %	100	
MIN	115	

## Hälsogenskaper

Dtr. frt	105	
Kalv F	107	
Kalv döttrar	111	
Juvehälsa	95	
Övriga hälsa	99	
Överlevandetal	106	
Klövhälsa	114	

## Kroppsstorlek 114

Reslighet	109	låg	reslig
Mjölktyp	105	grov	skarp
Bröstdjup	102	smal	bred
Kroppsdyb	100	grund	djup
Korsbredd	112	smal	bred
Korslutning	105	överbyggd	sluttande

## Ben totalt 112

Hasvinkel	96	rak	krokig
Ben bakifrån	112	hasträng	parallell
Fotvinkel	112	låg	brant

## Juver totalt 122

Framjuver anf	124	lös	stark
Bakjuver höjd	135	låg	hög
Bakjuver bredd		smalt	brett
Juveligament	101	svagt	starkt
Juveldjup	121	djupt	grunt
Juvelbalans		baktung	framtung
Spenslängd	99	korta	långa
Spentjocklek		smala	tjocka
Spensplacering F	104	vitt	tätt
Spensplacering B	99	vitt	tätt
Mjölklarhet	101	trög	lätt
Lynne	97	nervös	lugn

PROFILER



**Tips:** En lättanvänd tjur utan några svaga punkter. Mycket bra ben!



USA

## Melarry Magee Firework

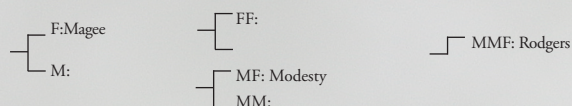


Firework

FRANK ROBINSON

Kodnummer 9-8304

HOL 92786



Säkerhet: 71%

gNTM: 20

Pris: 230:-

## Produktion

Mjök	115	100
Fett %	112	
Prot %	98	
MIN	117	

## Hälsogenskaper

Dtr. frt	97	
Kalv F	103	
Kalv döttrar	111	
Juvehälsa	104	
Övriga hälsa	105	
Överlevandetal	114	
Klövhälsa	103	

## Kroppsstorlek 105

Reslighet	99	låg	reslig
Mjölktyp	109	grov	skarp
Bröstdjup	101	smal	bred
Kroppsdyb	108	grund	djup
Korsbredd	99	smal	bred
Korslutning	102	överbyggd	sluttande

## Ben totalt 107

Hasvinkel	93	rak	krokig
Ben bakifrån	109	hasträng	parallell
Fotvinkel	104	låg	brant

## Juver totalt 112

Framjuver anf	116	lös	stark
Bakjuver höjd	122	låg	hög
Bakjuver bredd		smalt	brett
Juveligament	100	svagt	starkt
Juveldjup	103	djupt	grunt
Juvelbalans		baktung	framtung
Spenslängd	107	korta	långa
Spentjocklek		smala	tjocka
Spensplacering F	101	vitt	tätt
Spensplacering B	99	vitt	tätt
Mjölklarhet	93	trög	lätt
Lynne	102	nervös	lugn

PROFILER



**Tips!** En produktionsstark tjur med bra hälsoprofil. Ger medelstora kor med bra juver.



USA

## Melarry Frazzled Fyi



Fyi



Kodnummer 9-4683

HOL 92781

F: Melarry Josuper Frazzled-ET  
 FF: Uecker Supersire Josuper-ET  
 MMF: Mountfield SSI Dcy Mogul-ET  
 M: Melarry Balisto Farrah-ET  
 MF: De-Su 11236 Balisto-ET  
 MM:

Säkerhet: 77%      NTM: +33G      Pris: 250:-

Produktion		100	
Mjolk	122		
Fett %	106		
Prot %	106		
MIN	127		
Hälsоеgenskaper			
Dtr. fritt	96		
Kalv F	104		
Kalv döttrar	112		
Juvehälsa	115		
Övriga hälsa	104		
Överlevandetal	116		
Klövhälsa	106		
Kroppstorlek 108			
Reslighet	108	lägställd	reslig
Mjolktyp	103	grov	skarp
Bröstbredd	105	smal	bred
Kroppsdjup	104	grund	djup
Korsbredd	104	smal	bred
Korslutning	97	överbyggd	sluttande
Ben totalt 103			
Hasvinkel	93	rak	krokig
Ben bakifrån	101	hastrång	parallell
Fotvinkel	101	låg	brant
Juver totalt 109			
Framjuver anf	111	lös	stark
Bakjuver höjd	112	låg	hög
Bakjuver bredd		smalt	brett
Juveligament	100	svagt	starkt
Juverdjup	109	djupt	grunt
Juvelbalans		baktung	framtung
Spenslängd	104	korta	långa
Spentjocklek		smala	tjocka
Spensplacering F	102	vitt	tätt
Spensplacering B	97	vitt	tätt
Mjolkbarhet	98	trög	lätt
Lynne	110	nervös	lugn

PROFILER

PROD-  
PRODUKTIONJUVER-  
HÄLSAKLÖV-  
HÄLSA

Tips! Ger medelstora kor med mycket hög produktion, bra juvehälsa, klövhälsa och robotvänliga juver.



USA

## Welcome Goddard



Goddard



Kodnummer 9-4634

HOL 92543

F: S Silver Blowtorch  
 FF: S-B Silver  
 MMF: S-B Supersire 91316  
 M: Welcome Delta Google-ET  
 MF: Mr Mogul Delta  
 MM:

Säkerhet: 78%      NTM: +27G      Pris: 230:-

Produktion		100	
Mjolk	118		
Fett %	103		
Prot %	100		
MIN	121		
Hälsоеgenskaper			
Dtr. fritt	104		
Kalv F	107		
Kalv döttrar	107		
Juvehälsa	102		
Övriga hälsa	101		
Överlevandetal	116		
Klövhälsa	102		
Kroppstorlek 104			
Reslighet	103	lägställd	reslig
Mjolktyp	104	grov	skarp
Bröstbredd	102	smal	bred
Kroppsdjup	101	grund	djup
Korsbredd	98	smal	bred
Korslutning	104	överbyggd	sluttande
Ben totalt 107			
Hasvinkel	95	rak	krokig
Ben bakifrån	106	hastrång	parallell
Fotvinkel	108	låg	brant
Juver totalt 104			
Framjuver anf	105	lös	stark
Bakjuver höjd	108	låg	hög
Bakjuver bredd		smalt	brett
Juveligament	102	svagt	starkt
Juverdjup	103	djupt	grunt
Juvelbalans		baktung	framtung
Spenslängd	103	korta	långa
Spentjocklek		smala	tjocka
Spensplacering F	98	vitt	tätt
Spensplacering B	102	vitt	tätt
Mjolkbarhet	104	trög	lätt
Lynne	103	nervös	lugn

PROFILER

D.FERT

KALV-  
NING

Tips! Medelstora kor med bra ben, lätta kalvningar och robotvänliga juver.



# Skånesemin

ROBOTTJUR = 

Tjurföretag	Internizoo	WWS	Viking				
Kodnr	9-4653	9-3729	9-4670 	9-4648 	9-4684 	9-4618 	9-4521 
stbnr	92546	91985	92743	92725	92832	92647	92425
Namn	<b>SAMSON</b>	<b>SYNERGY</b>	<b>VH BURZACO</b>	<b>VH BOYTOY</b>	<b>MARTIN</b>	<b>VH PRADA</b>	<b>VH DECO RC</b>
Far	DG Charley	Cashcoin	VH Bahrain	VH Baylor	Adorable	VH Python	VH Dent RC
MF	Josuper	Mogul	Checkers	Rodgers	Penley	Racer	Commander
MMF	Numero Uno	Super	Sundance	VH Meno	Boss	Bookem	Beacon
Mjölkk	117	107	102	107	128	106	104
Fett%	97	95	118	109	97	114	106
Prot%	99	89	117	110	98	108	112
<b>MIN</b>	<b>115</b>	<b>100</b>	<b>122</b>	<b>119</b>	<b>127</b>	<b>120</b>	<b>114</b>
Säkerhet	74%	1290 dtr	76%	77%	77%	77%	80%
D-fruktsamhet	108	104	112	112	99	104	110
Kalv.far	111	106	102	100	101	100	99
Kalv. döttrar	119	108	105	113	106	109	110
Juvehälsa	110	94	111	109	102	112	109
Övrig hälsa		98	102	112		101	104
Överlevande	117	112	125	117	113	115	118
Klövhälsa	103	114	118	99		98	119
Ungdjursöverlevnad		108	115	104		104	105
<b>KROPPSSTRL.</b>	<b>104</b>	<b>100</b>	<b>95</b>	<b>117</b>	<b>112</b>	<b>115</b>	<b>104</b>
Reslighet	107	103	96	127	114	114	115
Mjölktyp	103	105	99	103	114	109	107
Bröstbredd	102	92	96	103	101	108	95
Kroppsdjup	101	103	95	106	106	104	94
Korsbredd	98	98	100	108	102	112	100
Korslutning	99	99	82	110	106	90	101
Överlinje		104	87	100	102	101	112
<b>BEN</b>	<b>98</b>	<b>105</b>	<b>118</b>	<b>106</b>	<b>122</b>	<b>115</b>	<b>109</b>
Hasvinkel	93	101	102	93	98	95	96
Ben bakifrån	94	86	110	100	114	99	99
Fotvinkel	105	99	104	108	101	116	118
Benbyggnad		121	117	107	123	115	108
Haskvalité	102	114	117	103	116	112	101
<b>JUVER</b>	<b>113</b>	<b>120</b>	<b>106</b>	<b>122</b>	<b>113</b>	<b>121</b>	<b>116</b>
Framjuver	110	126	105	116	107	115	107
Bakjuver höjd	115	126	101	103	120	118	112
Bakjuver bredd		121	99	115	107	114	116
Ligament	109	101	104	101	104	103	102
Juverdjud	113	114	107	119	111	118	119
Juverbalans		109	106	93	107	97	101
Spenslängd	95	93	100	92	101	99	94
Spentjocklek		88	97	99	99	102	93
Spensplac. fram	105	107	101	105	106	111	99
Spensplac. bak	114 tät	108	99	95	101	103	102
Mjölkkbarhet	97	109	101	109	112	98	107
Lynne	104	104	103	111	114	110	108
<b>NTM</b>	<b>26G</b>	<b>9</b>	<b>36G</b>	<b>35G</b>	<b>32G</b>	<b>30G</b>	<b>28G</b>
Pris	210:-	360:- endast KS	260:-	260:-	350:-	260:-	230:-



# Få koll på djurflödet

## - och behovet av nya rekryteringsdjur!

Om du vill ha koll på djurflödet och hur många rekryteringsdjur du behöver, kan du använda olika nyckeltal. Genom dem går det inte bara att räkna ut hur mycket rekrytering som behövs utan också hur många kvigor det faktiskt kommer att bli.

Att ha för många eller för få kvigor i produktionen kan bli kostsamt. Därför är det bra att ha en plan och diskussion på gården; *Kan vi sälja överskottet på kvigor, hur ser marknaden ut för tjurkalvar/köttraskorsningar?* Beroende på hur mycket könssorterade doser kombinerat med konventionella doser och köttasdosor som används, blir utfallet olika.

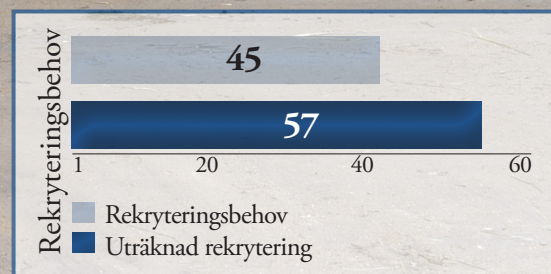
En parameter som vi sett gör stor skillnad är när inkalvningsåldern sänks exempelvis med tre månader. I fallet nedan minskar behovet av kvigor med fem stycket, här finns då en möjlighet att sälja överskottet om man inte

planerar att utöka besättningen. Det är tre månader som kvigorna mjölkas och på så vis kan börja betala tillbaka på uppfödningsskostnaden. Alla nyckeltalen hänger även ihop med hur bra man är på att få sina djur dräktiga och sedan se till att de får en bra start.

Ta kontakt med någon av våra avels- eller produktionsrådgivare för att få koll på hur det ser ut på din gård.

Besättningens nyckeltal:

% Utslagna djur	25
Inkalvningsålder	29
% Kvigor dödfödslar	5
% Kvigor sålda eller döda efter födsel	25
<b>ÖNSKAD BESÄTTNINGSTORLEK</b>	<b>109</b>
% Kastningar kor	5
% Kvigor från könssorterade doser	0
% Kvigor från konventionella doser	100
Totala antalet kvigor	79
Nuvarande seminerade kvigor	4
Nuvarande dräktiga kvigor	11
Antalet kvigor 0-12 månader	38
Möjliga kvigor att seminera kommande 12 månader	39



Exemplet visar den önskade besättningsstorleken, mjölkande kor och längre ner antalet kvigor i olika åldrar. De övriga raderna påverkar var för sig resultatet av kvigor som behövs och därmed även kan göra stora ekonomiska skillnader.

Den ljusblå stapeln visar antalet kvigor som behöver födas varje år för att ersätta de som lämnar besättningen. (Inräknat kastningar och dödfödslar.) Den mörkblå stapeln ger dig antalet uträknade kvigor som kommer födas och bör ligga minst 10% över behovet (110%).



Danmark

## VH Hedelund Charley Crown



Kodnummer 9-4602

HOL 92633

F: DG Charley — FF: — MMF: Beacon  
M: — MF: Silver — MM:

Säkerhet: 75% NTM: +35G Pris: 260:-

Produktion		100	
Mjök	122		
Fett %	100		
Prot %	96		
<b>MIN</b>	<b>122</b>		
Hälsöegenskaper			
Dtr. frt	106		
Kalv F	99		
Kalv döttrar	116		
Juverhälsa	103		
Övriga hälsa	108		
Överlevandetal	121		
Klövhälsa	99		
Kroppsstorlek 107			
Reslighet	116	lägställd	reslig
Mjölktyp	111	grov	skarp
Bröstdjup	93	smal	bred
Kroppsdyb	97	grund	dyb
Korsbredd	104	smal	bred
Korslutning	106	överbyggd	sluttande
Ben totalt 106			
Hasvinkel	101	rak	krokig
Ben bakifrån	106	hastrång	parallell
Fotvinkel	102	låg	brant
Juver totalt 117			
Framjuver anf	105	lös	stark
Bakjuver höjd	124	låg	hög
Bakjuver bredd	112	smalt	brett
Juveligament	113	svagt	starkt
Juveldyb	115	dyb	grund
Juvelbalans	99	baktung	framtung
Spennlängd	104	korta	länga
Spentjocklek	108	smala	tjocka
Spennplacering F	103	vitt	rätt
Spennplacering B	114	vitt	rätt
Mjölkbahret	108	trög	lätt
Lynne	101	nervös	lugn

PROFILER PROD-PRODUKTION D.FERT JUVER

Tips! Ger resliga kor med bra juver, fruktsamhet. Är lättmjölkade.



Sverige

## VH Ajmunde Levis Lilling



Kodnummer 3-5142

HOL 45142

F: Levis — FF: — MMF: Salomon  
M: — MF: Balisto

Säkerhet: 74% NTM: +33G Pris: 260:-

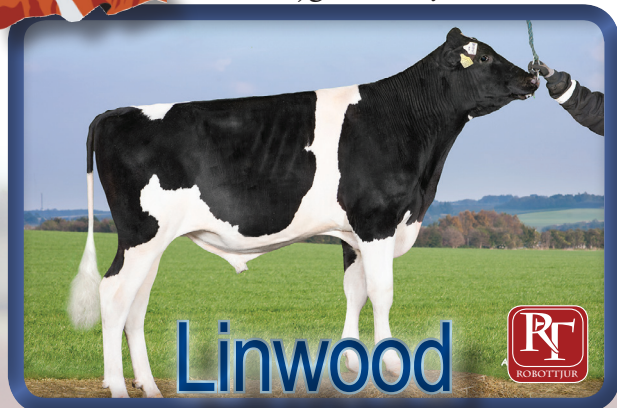
Produktion		100	
Mjök	101		
Fett %	117		
Prot %	120		
<b>MIN</b>	<b>121</b>		
Hälsöegenskaper			
Dtr. frt	109		
Kalv F	108		
Kalv döttrar	105		
Juverhälsa	104		
Övriga hälsa	106		
Överlevandetal	117		
Klövhälsa	108		
Kroppsstorlek 105			
Reslighet	109	lägställd	reslig
Mjölktyp	106	grov	skarp
Bröstdjup	93	smal	bred
Kroppsdyb	94	grund	dyb
Korsbredd	114	smal	bred
Korslutning	99	överbyggd	sluttande
Ben totalt 107			
Hasvinkel	101	rak	krokig
Ben bakifrån	109	hastrång	parallell
Fotvinkel	101	låg	brant
Juver totalt 116			
Framjuver anf	111	lös	stark
Bakjuver höjd	112	låg	hög
Bakjuver bredd	111	smalt	brett
Juveligament	95	svagt	starkt
Juveldyb	120	dyb	grund
Juvelbalans	104	baktung	framtung
Spennlängd	106	korta	länga
Spentjocklek	104	smala	tjocka
Spennplacering F	105	vitt	rätt
Spennplacering B	99	vitt	rätt
Mjölkbahret	107	trög	lätt
Lynne	113	nervös	lugn

PROFILER PROD-PRODUKTION D.FERT KALVNING KLÖV-HÄLSA

Tips! Produktion med höga halter, bra dotterfruktsamhet och kalvningar. Bra ben, klövhälsa, mjölkbahret och lynne



Danmark  
VH Hoejgaard Leyton Linwood



Kodnummer 9-4601

HOL 92632

F: VH Leyton     FF:  
 M:                     MF: Nilson                     MMF: Offie  
 MM:

Säkerhet: 77%                    NTM: 26G                    Pris: 245:-

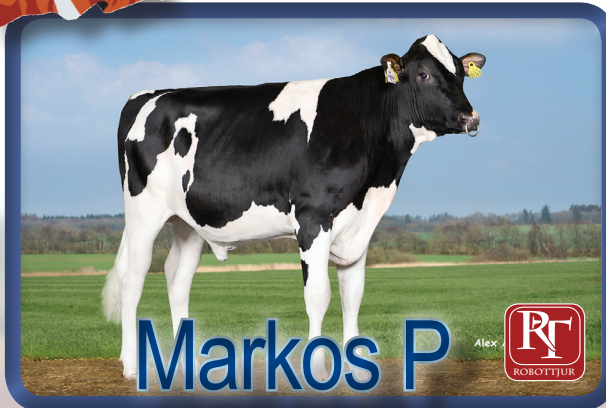
Produktion		100	
Mjök	111		
Fett %	102		
Prot %	113		
<b>MIN</b>	<b>120</b>		
Hälsogenskaper			
Dtr. frt	98		
Kalv F	106		
Kalv döttrar	108		
Juvehälsa	102		
Övriga hälsa	96		
Överlevandetal	116		
Klövhälsa	103		
Kroppsstorlek 107			
Reslighet	115	lägställd	reslig
Mjölktyp	106	grov	skarp
Bröstbredd	96	smal	bred
Kroppsdiup	99	grund	djuup
Korsbredd	103	smal	bred
Korslutning	112	överbyggd	sluttande
Ben totalt 111			
Hasvinkel	103	rak	krokig
Ben bakifrån	104	hastrång	parallll
Forvinkel	104	läg	brant
Juver totalt 123			
Framjuver anf	113	lös	stark
Bakjuver höjd	115	läg	hög
Bakjuver bredd	110	smalt	brett
Juveligament	109	svagt	starkt
Juvelrdjuup	112	djuup	grunt
Juvelbalans	92	baktung	framtung
Spennlängd	110	korta	länga
Spentjocklek	99	smala	tjocka
Spennplacering F	94	vitt	tätt
Spennplacering B	96	vitt	tätt
Mjölkbahret	109	trög	lätt
Lynne	104	nervös	lugn

PROFILER    PROD-PRODUKTION    KALVNING    JUVER

*Tips!* Kor med välformade kors och produktion med bra halter. Ger lätta kalvningar. Bra juver och spennplacering.



Danmark  
VH Tirsvad Monty P Markos P



Kodnummer 9-4617

HOL 92646

F: HV Monty P     FF:  
 M:                     MF: Abel                     MMF: Sargeant  
 MM:

Säkerhet: 73%                    NTM: +29G                    Pris: 230:-

Produktion		100	
Mjök	106		
Fett %	107		
Prot %	114		
<b>MIN</b>	<b>118</b>		
Hälsogenskaper			
Dtr. frt	103		
Kalv F	106		
Kalv döttrar	117		
Juvehälsa	104		
Övriga hälsa	105		
Överlevandetal	112		
Klövhälsa	113		
Kroppsstorlek 99			
Reslighet	114	lägställd	reslig
Mjölktyp	105	grov	skarp
Bröstbredd	87	smal	bred
Kroppsdiup	94	grund	djuup
Korsbredd	94	smal	bred
Korslutning	109	överbyggd	sluttande
Ben totalt 100			
Hasvinkel	105	rak	krokig
Ben bakifrån	101	hastrång	parallll
Forvinkel	98	läg	brant
Juver totalt 110			
Framjuver anf	108	lös	stark
Bakjuver höjd	117	läg	hög
Bakjuver bredd	118	smalt	brett
Juveligament	95	svagt	starkt
Juvelrdjuup	111	djuup	grunt
Juvelbalans	100	baktung	framtung
Spennlängd	105	korta	länga
Spentjocklek	101	smala	tjocka
Spennplacering F	101	vitt	tätt
Spennplacering B	102	vitt	tätt
Mjölkbahret	105	trög	lätt
Lynne	106	nervös	lugn

PROFILER    KALVNING    KLÖV-HÄLSA

*Tips!* Medelstora kor med bra halter, bra klövhälsa, mjölkbahret och lynne.



Sverige

VH Ersmarksgården Stan Saade

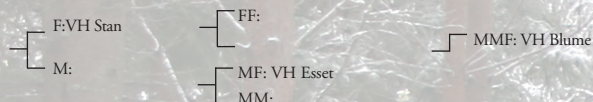


Saade



Kodnummer 3-5145

HOL 45145



Säkerhet: 74%

NTM: 35G

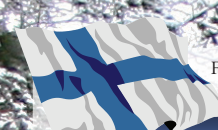
Pris: 260,-

Produktion		100	
Mjölkk	102		
Fett %	116		
Prot %	115		
MIN	121		
<b>Hälsöegenskaper</b>			
Dtr. frt	102		
Kalv F	117		
Kalv döttrar	109		
Juvehälsa	108		
Övriga hälsa	101		
Överlevandetal	120		
Klövhälsa	119		
<b>Kroppstorlek 99</b>			
Reslighet	100	låg	reslig
Mjölkrty	109	grov	skarp
Bröstdredd	93	smal	bred
Kroppsdjup	93	grund	djup
Korsbredd	104	smal	bred
Korslutning	87	överbyggd	sluttande
<b>Ben totalt 113</b>			
Hasvinkel	101	rak	krokig
Ben bakifrån	103	hasträng	parallell
Forvinkel	110	låg	brant
<b>Juvertotalt 120</b>			
Framjuver anf	110	lös	stark
Bakjuver höjd	112	låg	hög
Bakjuver bredd	107	smalt	brett
Juvertligament	109	svagt	starkt
Juvertdjup	117	djupt	grunt
Juvertbalans	97	baktung	framtung
Spenslängd	100	korta	långa
Spentjocklek	104	smala	tjocka
Spensplacering F	108	vitt	tätt
Spensplacering B	103	vitt	tätt
Mjölkbärlighet	107	trög	lätt
Lynne	102	nervös	lugn

PROFILER



**Tips!** En tjur med höga halter, bra hälsöegenskaper, bra ben och juver.



Finland

VR Heikkilän Herbert Hilltop

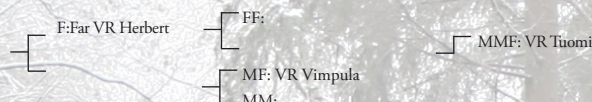


Hilltop



Kodnummer 22-8183

SRB 48183



Säkerhet: 74%

NTM: +23G

Pris: 260,-

Produktion		100	
Mjölkk	105		
Fett %	107		
Prot %	108		
MIN	112		
<b>Hälsöegenskaper</b>			
Dtr. frt	105		
Kalv F	97		
Kalv döttrar	108		
Juvehälsa	108		
Övriga hälsa	106		
Överlevandetal	111		
Klövhälsa	106		
<b>Kroppstorlek 104</b>			
Reslighet	106	låg	reslig
Mjölkrty	106	grov	skarp
Bröstdredd	101	smal	bred
Kroppsdjup	100	grund	djup
Korsbredd	105	smal	bred
Korslutning	111	överbyggd	sluttande
<b>Ben totalt 106</b>			
Hasvinkel	96	rak	krokig
Ben bakifrån	110	hasträng	parallell
Forvinkel	96	låg	brant
<b>Juvertotalt 111</b>			
Framjuver anf	109	lös	stark
Bakjuver höjd	108	låg	hög
Bakjuver bredd	105	smalt	brett
Juvertligament	107	svagt	starkt
Juvertdjup	105	djupt	grunt
Juvertbalans	103	baktung	framtung
Spenslängd	105	korta	långa
Spentjocklek	105	smala	tjocka
Spensplacering F	110	vitt	tätt
Spensplacering B	109	vitt	tätt
Mjölkbärlighet	104	trög	lätt
Lynne	100	nervös	lugn

PROFILER



**Tips:** En bra allroundtjur som inte har några stora brister. Bra halter.

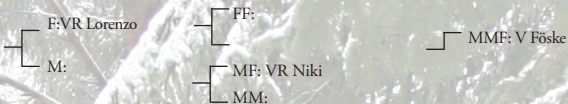
Finland

VR Keskitalon Lorenzo Lambard



Kodnummer 22-8070

SRB 48070



Säkerhet: 75%

NTM: +24G

Pris: 230,-

**Produktion**

Mjök	109	100
Fett %	98	
Prot %	112	
<b>MIN</b>	<b>114</b>	

**Hälsöegenskaper**

Dtr. frt	101	
Kalv F	120	
Kalv döttrar	102	
Juvehälsa	98	
Övriga hälsa	110	
Överlevandetal	109	
Klövhälsa	102	

**Kroppstorlek 92**

Reslighet	100	låg	reslig
Mjölktyp	96	grov	skarp
Bröstbredd	98	smal	bred
Kroppsdjup	87	grund	djup
Korsbredd	95	smal	bred
Korslutning	98	överbyggd	sluttande

**Ben totalt 114**

Hasvinkel	95	rak	krokig
Ben bakifrån	112	hasträng	parallell
Forvinkel	101	låg	brant

**Juvertotalt 111**

Framjuver anf	106	lös	stark
Bakjuver höjd	114	låg	hög
Bakjuver bredd	108	smalt	brett
Juvertligament	102	svagt	starkt
Juvertdjup	115	djupt	grunt
Juvertbalans	112	baktung	framtung
Spennlängd	103	korta	långa
Spentjocklek	88	smala	tjocka
Spennplacering F	107	vitt	tätt
Spennplacering B	99	vitt	tätt
Mjölklarhet	107	trög	lätt
Lynne	99	nervös	lugn

PROFILER

KALV-  
NING*Tips! Lätta kalvningar, bra ben och bra mjölklarhet.*

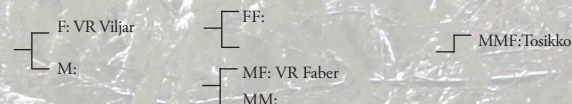
Finland

VR Viking Viljar Vario



Kodnummer 22-8180

SRB 48180



Säkerhet: 75%

NTM: 21G

Pris: 260,-

**Produktion**

Mjök	113	100
Fett %	103	
Prot %	104	
<b>MIN</b>	<b>117</b>	

**Hälsöegenskaper**

Dtr. frt	104	
Kalv F	100	
Kalv döttrar	109	
Juvehälsa	112	
Övriga hälsa	108	
Överlevandetal	115	
Klövhälsa	104	

**Kroppstorlek 124**

Reslighet	115	låg	reslig
Mjölktyp	106	grov	skarp
Bröstbredd	118	smal	bred
Kroppsdjup	118	grund	djup
Korsbredd	117	smal	bred
Korslutning	103	överbyggd	sluttande

**Ben totalt 105**

Hasvinkel	109	rak	krokig
Ben bakifrån	102	hasträng	parallell
Forvinkel	109	låg	brant

**Juvertotalt 116**

Framjuver anf	112	lös	stark
Bakjuver höjd	105	låg	hög
Bakjuver bredd	108	smalt	brett
Juvertligament	107	svagt	starkt
Juvertdjup	116	djupt	grunt
Juvertbalans	112	baktung	framtung
Spennlängd	102	korta	långa
Spentjocklek	102	smala	tjocka
Spennplacering F	106	vitt	tätt
Spennplacering B	98	vitt	tätt
Mjölklarhet	110	trög	lätt
Lynne	109	nervös	lugn

PROFILER

PROD-  
PRODUKTION

JUVER

JUVER-  
HÄLSA*Tips! Resliga kor med bra kroppar, bra ben och bra juver. Lättmjölkade och bra lynne.*



Finland  
VR Kotalan Viljar Venom



Kodnummer 22-8086

SRB 48086

F:VR Viljar  
 M:  
 FF:  
 MF: VR Feton  
 MMF: VR Tuomi

Säkerhet: 75% NTM: 27G Pris: 260:-

Produktion		100	
Mjolk	104		
Fett %	110		
Prot %	106		
MIN	111		
Hälsogenskaper			
Dtr. frt	119		
Kalv F	115		
Kalv döttrar	105		
Juvehälsa	103		
Övriga hälsa	98		
Överlevandetal	115		
Klövhälsa	111		
Kroppstorlek 100			
Reslighet	95	lägställd	reslig
Mjölktyp	101	grov	skarp
Bröstbredd	105	smal	bred
Kroppsdjup	104	grund	djup
Korsbredd	92	smal	bred
Korslutning	106	överbyggd	sluttande
Ben totalt 114			
Hasvinkel	108	rak	krokig
Ben bakifrån	101	hasträng	parallell
Forvinkel	106	låg	brant
Juver totalt 108			
Framjuver anf	103	lös	stark
Bakjuver höjd	100	låg	hög
Bakjuver bredd	109	smalt	brett
Juveligament	95	svagt	starkt
Juverdyp	107	djupt	grunt
Juverbals	108	baktung	framtung
Spenlängd	102	korta	länga
Spentjocklek	101	smala	tjocka
Spenplacering F	113	vitt	tätt
Spenplacering B	98	vitt	tätt
Mjölklarhet	107	trög	lätt
Lynne	101	nervös	lugn

PROFILER

D.FERT

KALY-  
NING

KLÖV-  
HÄLSA

Tips: Bra halter och dotterfruktsamhet, lätta kalvningar och bra klövhälsa.



Danmark  
VR Stakkehave Viljar Vimo



Kodnummer 9-6227

RDM 38094

F:VR Viljar  
 M:  
 FF:  
 MF: Rockstar  
 MMF: R Fastrup

Säkerhet: 71% NTM: 34 Pris: 260:-

Produktion		100	
Mjolk	102		
Fett %	124		
Prot %	113		
MIN	119		
Hälsogenskaper			
Dtr. frt	100		
Kalv F	103		
Kalv döttrar	105		
Juvehälsa	112		
Övriga hälsa	102		
Överlevandetal	112		
Klövhälsa	123		
Kroppstorlek 114			
Reslighet	108	lägställd	reslig
Mjölktyp	110	grov	skarp
Bröstbredd	109	smal	bred
Kroppsdjup	108	grund	djup
Korsbredd	111	smal	bred
Korslutning	91	överbyggd	sluttande
Ben totalt 114			
Hasvinkel	98	rak	krokig
Ben bakifrån	113	hasträng	parallell
Forvinkel	113	låg	brant
Juver totalt 124			
Framjuver anf	116	lös	stark
Bakjuver höjd	117	låg	hög
Bakjuver bredd	113	smalt	brett
Juveligament	111	svagt	starkt
Juverdyp	118	djupt	grunt
Juverbals	122	baktung	framtung
Spenlängd	114	korta	länga
Spentjocklek	106	smala	tjocka
Spenplacering F	108	vitt	tätt
Spenplacering B	103	vitt	tätt
Mjölklarhet	100	trög	lätt
Lynne	105	nervös	lugn

PROFILER

PROD-  
PRODUKTION

JUVER

JUVER-  
HÄLSA

KLÖV-  
HÄLSA

Tips: Produktion med höga halter. Utmärkta ben, juver och klövhälsa.

# Hanna och Svante ryggar inte för förändring

Linn Gullberg träffar Hanna och Svane Ralsgård

Många förändringar blev det när Hanna och Svante Ralsgård tog över gården Maglaröd. Efter hårt slit har deras idéer tagit form och idag har de en modern ladugård med både holstein och jersey.

Strax utanför Osby, ligger Maglaröd, Svante Ralsgårds föräldragård: Här har man haft mjölkkor i ungefär hundra år, och Svante själv är sjunde generationen.

Den första april 2016 tog Svante och Hanna Ralsgård över driften. Och de hade många idéer om förändringar som de ville sätta i verket så snart som möjligt. Men det blev en tuff start. Mjölkkpriset var lågt och det fanns många saker att ta tag i för att få till en bra drift och produktion. Till sin hjälp har de bland annat haft Linn Gullberg från Skånesemin. Och besöken på gården blev väldigt varierande, eftersom stora förändringar kommit i snabb takt efter varandra. De har gjort om kalvstallet, bytt ut mattor

och inredning i liggbåsen och nu senast var även robotarna utbytta. En stor investering som krävde mycket arbete, men det var nödvändigt för att kunna fortsätta. De tidigare var de äldsta som fanns kvar av De Laval.

När de tog över fanns det för få djur de köpa in för att fylla på. Besättningen blev blandad och ojämn. Idag är den mer homogen och man satsar på i huvudsak holstein och jersey. Nu syns det framsteg i deras avelsarbete. En del i framgången är att de har sorterat på det som de ser som viktigt: funktionella, friska kor med bra exteriör. Idag är kvigor och korna mer jämna och de brinner för avelsarbetet. Jerseydelen är Hannas skötebarn och hon ser det som en glad utmaning i att få den delen i besättningen att växa. Det går ganska snabbt eftersom de använder köns sorterat på de flesta hondjuren.

Svante är stolt över vad de åstadkommit. Trots allt arbete som krävs ser han att alla förändringar de gjort har skapat både bättre produktion på korna och bättre tillväxt på kalvarna, något som i sin tur gör att kvigor kan semineras i tid. En god cirkel!

Men att se produktionen som "färdig", är inte Hanna och Svantes modell.

"Man ska aldrig bli riktigt nöjd", säger Hanna. "Det finns alltid något som kan bli bättre. Våga göra misstag, det är då man lär sig!" De lyfter också upp vikten av att ha tillit till både varandra och personalen i arbetet. "Som chef måste man även låta anställda göra misstag utan att förstöra det, shit happens, det är i så fall bara att acceptera!"



Foto:  
Linn Gullberg

Hanna och Svante Ralsgård är stolta över sin besättning med holstein och jersey



Europeiska jordbruksfonden för  
landsbygdsutveckling: Europa  
investerar i landsbygdsområden

# Lönsam utveckling med vårt moderna IT system för husdjursnära tjänster.

**TOPCOW**  
WEB

**WEB**  
Registrering av djur tillfälligt ute/inne  
Kontrollrapport CDB (inkl avvikelser mot CDB)  
Tillgång och nedladdning av alla rapporter  
Rapporter på foderanalyser  
Digital djurtavla

**UTAN GÅRDSSYSTEM**  
Registrera djurhändelser  
Registrera semineringar

**TOPCOW**  
LIGHT

**MJÖLK**  
Egen rapportering i CDB internet  
Egenseminör  
Assistentsemin  
Planering: Avhorning/vaccinering  
Uppföljning semineringsresultat (lagkrav)

**KÖTT**  
Egen rapportering i CDB internet  
Dräktighetsundersökningar som registreras av Skånesemin  
Planering: Avhorning/vaccinering  
Uppföljning semineringsresultat (lagkrav)

**TOPCOW**  
BAS

**MJÖLK**  
Automatisk uppdatering CDB  
Rapport paket BAS  
Avelsvärde <sup>1)</sup>  
Härstammingskontroll  
Uppkoppling mot Gårdssystem  
Klövhälsa  
Slaktjämförelse  
+ Allt i TopCow Light

**KÖTT**  
Automatisk uppdatering CDB  
Härstammingskontroll  
Uppkoppling mot Gårdssystem  
Klövhälsa  
Slaktjämförelse  
+ Allt i TopCow Light

**TOPCOW**  
STAR\*

**MJÖLK**  
Stort rapportpaket STAR\*  
Benchmarks  
Kokontroll/PAG <sup>2)</sup>  
Avelsvärde <sup>1)</sup>  
Mejerijämförelse  
+ Allt i TopCow Light  
+ Allt i TopCow Bas

**KÖTT**  
KAP  
Avelsvärde (Benchmarks under utv)  
(Nya rapporter under utv)  
+ Allt i TopCow Light  
+ Allt i TopCow Bas

**TOPCOW**  
ADVISOR  
Rådgivningstjänster under utveckling

skånesemin RÅD GIVARNA DDW

**TOPCOW**  
radgivarna.nu | skånesemin.se

# SEMINANMÄLAN

# 0415-195 95

Vi svarar alla dagar i veckan mellan 07.00-08.00. OBS! Även söndagar

**SMS-tjänst:** Vill du få tidsangivelse till mobilen?  
Anmäl dig: 0415-195 00

Tidsangivelse för seminbesök  
**Fröken Tid**  
010-471 06 06

**Boka servicebesök:**  
Kerstin Jacobsson, fältansvarig  
0415-195 45

**skånesemin**

