

KÖTT bosKAP AVEL

En fullspäckad katalog med massor av tjurinformation - 2019



skånesemin

Nya värden hjälper mjölk- bönder välja rätt kötttrastjur

Kött X Mjölkvärden ger säkrare val

●●● För att hjälpa mjölkbönder att välja rätt kötttrastjurar presenterar vi för första gången avelsvärdet Kött x Mjolk. Det är NAV som tagit fram värden för semintjurar av kötttrast för att få fram korsningskalvar som föds lätt och som har god tillväxt och slaktkroppskvalitet. Värdena baseras på tjurarnas avkommor efter mjölkkor. Korsningskalvarna är efter renrasiga holstein, jersey och RDC kor. Om kriterierna är uppfyllda kan sju Kött X Mjolk-värden per tjur publiceras. Fyra för kalvningsegenskaper och tre för slaktkroppsegenskaper.

De nya värdena blir ett bra sätt att göra säkrare val. Och med det ser vi fram emot att fler mjölkbönder ska använda våra svenska kötttrastjurar.

Johan Sandström för KAP

● **KALVNINGSEGENSKAPER:** Levandefödda kalvar och kalvningsförmåga baserat på kor i första respektive senare laktation.

▷ Alla värden publiceras om tjuren har en säkerhet på minst 50 för avelsvärdet för levandefödda kalvar i senare laktation.

● **SLAKTKROPPSEGENSKAPER:** Slaktkroppstillväxt, formklass och fettklass. Slaktkroppstillväxt baseras på fyra avelsvärden som vägs samman med lika stora vikter: tjurar och kvigor med kort (<550 dagar) respektive lång uppfödningstid. Form- och fettklass baseras på vardera två avelsvärden, tjurar respektive kvigor, som vägs samman med lika stora vikter.

▷ Alla tre kombinerade avelsvärden publiceras om tjuren har en säkerhet på minst 50 för avelsvärdet för formklass.

Johan Sandström arbetar
med KAP och kötttrastgivning

Välkommen in i fjärde upplagan av KöttbosKAP avel!

I årets KöttbosKAP avel kan ni läsa om samarbetet mellan Skånesemins olika avdelningar. Bland annat möter du vår avels- och labbansvariga Linn Gullberg (som besöker familjen Risberg), och Anni Frick, en av våra duktiga rådgivare. Nytt för året är siffrorna för Kött X Mjolk – ett värde som hjälper mjölkbönder att ta del av köttjurens egenskaper. Vi kan också stolt presentera årets HIT-tjurar och deras uppfödare. Som vanligt hittar du också tillgängliga semintjurar efter ras och avelsindex. Nya för året är angustjurarna VB Zeb och VBimba, charolaistjuren VB Onero samt limousintjuren VB Odd. Välkommen in!

Viktiga datum-20

Tjurauktion på Gunnarp.....27 mars
Avelskörningar..... 1 maj +1 november
Dyrskuets i Herning2-4 juli

Kap-ansvariga

Johan Sandström0415-195 12
Sven-Åke Lövgren0415-195 11

Anni tipsar om effektiva lösningar

Till synes små förändringar kan uträtta stora saker. Anni Frick, en av Skånesemins rådgivare, tipsar om hur du kan planera och agera för att minska utsläppen från gården. Med Greppa Näringen håller man kvar den värdefulla näringen.



Nu kan du lära dig mer om Greppa Näringen



Europeiska jordbruksfonden för landsbygdsutveckling: Europa investerar i landsbygdsområden

●●●Vi fortsätter arbetet med att hjälpa er framåt i arbetet med ett säkert och miljömedvetet lantbruk. Via Greppa Näringen bjuder vi på kostnadsfri rådgivning, både individuellt och som kurs. Greppa Näringen arbetar med nyckeltal. Genom att ta fram nyckeltal får lantbrukaren en bra uppfattning om hur olika åtgärder kan göra att gårdens resurser utnyttjas bättre. Med det både sänker man kostnader och ökar lönsamheten och dessutom minskar de näringsförluster som belastar miljön.

Målen för Greppa Näringen är minskade utsläpp av klimatgaser, minskad övergödning och att växtskyddsmedel används på ett säkert sätt.

Vi erbjuder subventionerad individuell rådgivning till dig som har mer än 25 djurenheter och/eller mer än 50 hektar, och som vill ha rådgivning inom foder, växtnärbalanser, grovfoderodling, betesstrategi och stallmiljö.

Vill du veta mer om det läsa mer om kommande kurser på skanesemin.se.

Växeln 0415 195 00!

Delfinansierat med EU-medel vid länsstyrelsen Skåne

Enklare att ha koll på brunsten

CowManager blir allt vanligare bland våra lantbrukare. Det är ett digitalt system som håller koll på brunstpassningen i besättningen.

Systemet utgörs enkelt av en sensor som sitter i kons öra. Där mäter den aktivitet, ättid, idissling, vilotid och temperatur. Värdena uppdateras löpande och om de börjar visa att din ko är brunstig eller visar tecken på sjukdom varnar den i din mobiltelefon och/eller dator. Jag berättar gärna mer om systemet.

Ring:

Anni Frick, 0415 195 26

Rådgivare

Cissi Bjerström 0415-195 14
Louise Ingemansson 0415-195 56
Anni Frick 0415-195 26

Spermabeställning/Labbet/Avel

Labbet 0415-195 38
Linn Gullberg 0415-195 36
Lena Lundgren 0415-195 47

E-post till alla: fornamn.efternamn@skanesemin.se

avelsvärden och förkortningar för köttdjur!

Avelsvärdena delas upp i direkta och maternella. Direkta avelsvärden beskriver individens egna anlag och maternella avelsvärden beskriver moders egenskaper, alltså ett mått på hur kon påverkar kalven sedan ägget befruktats. Avelsvärdena kan bara jämföras med individer inom samma ras.

AIX (Avelsindex) beskriver hur väl ett djur motsvarar rasens avelsmål. De enskilda avelsvärden som tillsammans utgör avelsindexet är MIX, PIX, FIX.

MIX (Modersindex) visar kons förmåga att kalva och hennes mjölkproduktion dvs. kalvens tillväxt från födelse till 200 dagars vägning (avvänjning).

PIX (Produktionsindex) är ett totalindex för slaktkroppsegenskaper; EUROP-klass, fett och slakttillväxt.

FIX (Födelseindex) anger vad djuret själv vägde vid födelse (korrigerad vikt).

Hornstatus: P-hornlös, A- homozygot hornlös testad, B - heterozgot hornlös testad, C- hornad testad, H-hornad, S-scours, D- avhornad.

Föd-vikt är födelsevikt korrigerad för kons ålder och flerfödslar.

Föd-vikt. Mat är födelsevikt maternell, beskriver kons inverkan på födelsevikten genom näringsförsörjning i livmoder etc.

Föd-vikt. Direkt* baseras på kalvens födelsevikt och beskriver kalvens egen genetiska förmåga för födelsevikt.

200d vikt. Mat är maternellt avelsvärde för tillväxt från födelse till avvänjning dvs. mjölkprod.

200d vikt. Direkt är direkt avelsvärde för kalvens egen tillväxtkapacitet från födelse till avvänjning.

365d vikt. Direkt är direkt avelsvärde för kalvens tillväxt från avvänjning till ett års ålder

Tillväxt. Total är genomsnittet av 200d och 365d.

Formklass är avelsvärdet på avkommornas förväntade slaktresultat med avseende på formklass.

Fettgrupp Ett högt avelsvärde motsvarar hög fettgrupp.

Slaktkropp är beräknat födelse – slakt.

Kalv-mat. Kalvningar maternellt, beskriver hur lätt döttrarna kommer att kalva.

Kalv-direkt Kalvningar direkt, beskriver hur lätt avkomman kommer ha att födas.

T-tal är ett tillväxtmått från individprövningen.

Semintjurarna utvärderas också med avseende på kalvningssvårigheter och dödfödslar när tjuren används för seminerings av mjölkkor. Resultatet redovisas separat för kvigor och kor. Höga värden är positiva dvs. kalvningarna kommer vara lättare och dödfödslarna färre. Ska du seminera mjölkkor eller kvigor är det de här avelsvärdena du ska titta på.

Kod.nr	Namn	Sltbnr	Avels- index	MIX	PIX	FIX	Horn- status	Föd- vikt	Föd- vikt	Föd- vikt.	200d vikt.	200d vikt.	mat	direkt*	365d vikt.	Tillväxt total	Form- klass	Fett- grupp	Slakt- kropp	Kalv- mat.	Kalv- direkt	T-tal	Kalv- Lakt2+	Kalv- Lakt1	Lev.- födda, Lakt 2+	Lev.- födda, Lakt 1	
Angus																											
3-7710	Kebab	59605	13	112	116	92	A	43	99	97	119	114	123	119	133	119	109	103	92	105	108	109	98	103			
Red Ilo av Davidstorp/Red Bjr Make My Day 981 Uppfödare: Davidstorps Angus AB																											
3-7723	VB Zeb	72238	25	110	115	113	P	34	101	95	104	114	117	116	110	104	119	112	113	104	-	-	-	-			
Turminaror av Friskatorpet/Royal av Sjövången Uppfödare: Anders Wiklert, Nynäs Gård																											
3-7721	VB Young	71117	20	112	107	115	P	38	98	90	104	102	106	104	108	96	107	115	115	104	-	-	-	-			
Friskatorpet Red Onkel Tom/ Red Nebulosa av Stehag Uppfödare: Carl-Gustav Gudmundsson, Höganäs																											
3-7722	VB Zimba	72237	18	103	110	114	P	34	103	95	96	118	115	117	104	113	114	109	114	103	-	-	-	-			
Ulken av Friskatorpet/New Datelin av Nynäs Uppfödare: Lennart och Britta Andersson, Vånga Torp																											



Zeb 3-7723

Uppfödare: Anders Wiklert, Nynäs Gård



Young 3-7721

*Uppfödare: Carl-Gustav Gudmundsson.
Höganäs*



Zimba 3-7722

*Uppfödare: Lennart & Britta Andersson,
Vånga Skärblacka*



Kebab 3-7710

Uppfödare: Davidstorp Angus AB

ANGUS

Kod.nr	Namn	Sbnr	Avels- index	MIX	PIX	FIX	Horn- status	Föd- vikt	Föd- vikt	Föd- vikt*	200d vikt.	200d mat	200d vikt.	365d vikt.	Tillväxt total	Form- klass	Fett- grupp	Slakt- kropp	Kalv- mat.	Kalv- direkt	T-fal Lakt2+	Kalv- Lakt1	Lev.- födda	Lev.- Lakt2+	Lak1
Charolais																									
3-7248	VB Jackson	67672	32	124	131	107	S	52	99	106	121	121	140	132	125	107	117	113	107	111	-	-	-	-	-
Eisenhower av Sonarp/United Ray av Strömsnäs Uppfödare: Askome Charolais NP																									
3-7249	VB Lucky	68672	23	111	119	110	B	47	93	94	110	109	131	122	105	110	114	106	110	118	90	94	95	93	93
Felix av Gudmundslund/Best av Backagården Uppfödare: Ronny Hansson, Benestad																									
3-7251	VB Maxon	69907	21	111	127	101	B	47	79	106	109	130	126	128	101	105	124	106	101	114	97	102	97	96	96
Fafner av Sonarp/Van Buster av Strömsnäs Uppfödare: Ekerödsrasten AB																									
3-7243	VB Hero	65803	14	105	108	110	B	45	107	90	108	106	120	114	104	96	106	91	110	111	92	97	97	95	95
Fleetwood Mac av Simontorp/Sakic Uppfödare: Peter Ström, Slimminge																									
3-7245	VB Ivanhoe	66757	8	112	105	101	B	46	94	96	113	95	111	104	105	115	102	100	101	108	83	88	89	86	86
Frej av Råby/Boromir 6 av Älmås Uppfödare: Anita Löf, Dalskog																									
3-7233	Best	59606	7	104	108	101	B	50	62	98	96	109	129	120	104	105	105	124	101	117	91	96	96	93	93
Ulysses ET av Simontorp/Ioker-P Uppfödare: Bo Bengtsson, Backagården																									
L3-7252	VB Onero	72239	23	129	111	109	B	43	116	76	133	114	104	109	107	110	106	92	109	105	-	-	-	-	-
Glanz av Simontorp/Hero av Norrtofta Uppfödare: Sven-Olof Hägg, Sonarps Gård																									
3-7250	VB Lynch	68673	15	106	113	107	A	45	105	98	105	122	134	129	108	118	108	104	107	107	97	102	108	104	104
Gustav av Skalltorp/Uranus av Grönekulla Uppfödare: Sven-Olof Hägg, Sonarps Gård																									
3-7237	VB Eastwood	62777	14	89	120	106	A	47	94	93	93	114	118	116	116	96	112	86	106	108	101	106	99	100	100
Viril av Nynäs/ Saturnus av Simontorp Uppfödare: Hof's Sandby Lantbruks AB																									

Nynäs!



Uppfödare: Askome Charolais NP, Harplinge



Uppfödare: Ronny Hansson, Benestad

CHAROLAIS



Uppfödare: Ekerödsrasten AB



Uppfödare: Sven-Olof Hägg, Sonarps Gård



Uppfödare: Sven-Olof Hägg, Sonarps gård



Uppfödare: Peter Ström, Norrtofta

Kod.nr	Namn	Avels- index	MIX	PIX	FIX	Horn- status	Föd- vikt	Föd- mat	Föd- vikt	200d mat	200d vikt	200d direkt	365d vikt	Tillväxt total	Form- klass	Fett- grupp	Slakt- kropp	Kalv- mat.	Kalv- direkt	T-fal	Kalv- Lakt2+	Kalv- Lakt 1	Lev.- födda	Lev.- Lakt 2+ Lak 1
Hereford																								
3-7122	Ingemans Keynote 3 av Brunared/Ta Bar-AA Dempsey 17X Uppfödare: Nils-Åke Johannesson, Ingemansstorp	56156	22	124	115	99	B	47	111	110	138	84	113	99	117	95	111	96	99	109	104	106	102	106
3-7134	VB Dalle Dalton av Munka/Kompis av Munka Uppfödare: Lars Öjegrän	64918	14	107	110	112	A	41	130	89	120	95	114	105	119	98	103	83	112	107	101	102	96	99
3-7142	VB Ebony Square-D Diesel 957U/Energy av Gylteboda Uppfödare: Jan Nilsson, Gylteboda	68669	14	103	114	110	A	46	100	97	111	126	107	116	116	105	111	87	110	106	108	100	103	106
3-7129	VB Nokia Goliat av Brunared P/Danilo av Hergölet Uppfödare: Gunnar och Birgitta Persson, Odensbacken	60784	26	124	114	117	A	44	99	95	130	99	102	100	110	111	113	138	117	111	104	106	98	102
3-7144	VB Excellent Triara Xcelorator 594X/Harvie Dan Ricochet 167U Uppfödare: Lennart Svensson, Galtabäck	69908	15	97	124	106	A	40	87	94	100	140	122	131	122	109	120	93	106	113	107	108	105	107
3-7145	VB Devil Baileys av Onslunda/Remital-West Game Day-ET Uppfödare: Patrik och Marie Karlsson, Onslunda	71116	9	102	106	109	A	38	84	98	101	106	112	109	110	104	103	104	109	107	-	-	-	-
3-7140	VB Laf Brus av Ingemansstorp/Noble ET av Munka Uppfödare: Stendala Hereford AB	67675	4	108	101	98	A	35	91	93	107	104	123	114	109	120	104	117	98	112	108	110	103	107



Uppfödare: Gunnar och Birgitta Persson,
Odensbacken



Uppfödare: Nils-Åke Johannesson,
Ingemanstorp



Uppfödare: Lars Öjegan



Uppfödare: Jan Nilsson, Gylteboda

HEREFORD



Uppfödare: Lennart Svensson, Hamra
Hereford



Uppfödare: Patrik och Marie Karlsson,
Onslunda

Kod.nr	Namn	Avels- index	MIX	PIX	FIX	Horn- status	Föd- vikt	Föd- mat	Föd- vikt	200d vikt	200d mat	200d vikt	365d vikt	Tillväxt total	Form- klass	Fett- grupp	Slakt- kropp	Kalv- mat.	Kalv- direkt	T-tal	Kalv- Lakt 1	Kalv- Lakt 2+	Lev.- födda, Lakt 1	Lev.- födda, Lakt 2+	
Blonde																									
3-7508	VB David	61776	0	-	-	-	C	49	96	111	96	100	106	104	-	-	-	-	-	-	109	93	91	96	95
Rubio/Malinois Uppfödare:Anders och S-E Lennartsson, Binninge																									
3-7506	Ricky	52449	0	-	-	-	C	45	126	86	95	103	101	102	-	-	-	-	-	-	105	104	101	102	101
Hjelleskate/Fallou< Uppfödare: Ingemar Gustafsson																									
9-8001	Folker	120824	0	-	-	-	-	-	88	104	99	102	103	103	-	-	-	-	-	-	-	-	-	-	-
Opelso/Eder Uppfödare: Frankrike																									

Kod.nr	Namn	Avels- index	MIX	PIX	FIX	Horn- status	Föd- vikt	Föd- mat	Föd- vikt	200d vikt	200d mat	200d vikt	365d vikt	Tillväxt total	Form- klass	Fett- grupp	Slakt- kropp	Kalv- mat.	Kalv- direkt	T-tal	Kalv- Lakt 1	Kalv- Lakt 2+	Lev.- födda, Lakt 2+	Lev.- födda Lak 1
Limousin																								
3-7326	VB Ixion	84465	3	97	101	106	B	46	102	98	97	97	95	96	109	88	98	100	106	110	94	96	100	97
Don Juan av Alslöf/1-Way Polled Kana Uppfödare: Håkan och Eva Bengtsson, Kullen																								
3-7329	VB Odd	85031	24	119	114	109	A	38	107	90	118	123	111	116	106	107	116	103	109	105	-	-	-	-
Loke av Åbrånet/Figo av Strömvik Uppfödare: Bert Andersson, Strömvik																								
3-7328	VB Norton	84914	17	115	113	102	B	40	98	100	112	112	107	109	104	98	115	106	102	108	-	-	-	-
Fabbe av Onslunda/Posthaven Polled Urban Cowboy Uppfödare: Patrik Karlsson, Onslunda																								
3-7327	VB Claud	84557	12	110	101	128	B	40	99	81	106	86	113	101	104	99	98	108	128	108	102	105	106	108
Viktor/Ville av Alslöf Uppfödare: Nils och Martin Bengtsson, Gössarp																								

Nyhett!



Norton 3-7328

Uppfödare: Patrik Karlsson, Onslunda



Claud 3-7327

*Uppfödare: Nils och Martin Bengtsson,
Gössarp*



Ixion 3-7326

Uppfödare: Håkan och Eva Bengtsson, Kullen



LIMOUSIN

Kod.nr	Namn	Stbnr	Avels- index	MIX	PIX	FIX	Horn- status	Föd- vikt	Föd- vikt. mat	Föd- vikt. direkt*	200d vikt. mat	200d vikt. direkt	365d vikt. direkt	Tillväxt total	Form- klass	Fett- grupp	Slakt- kropp	Kalv- mat.	Kalv- direkt	T-tal	Kalv- Lakt2+	Kalv- Lakt I	Lev.- födda, födda Lakt2+ Lak I
Simmental																							
3-7623	VB Ludde	95280	24	117	125	95	B	49	86	111	106	128	125	127	127	86	121	120	95	112	88	89	96
Fjodor av Dybeck/Edelweiss av Bäckaby Uppfödare: Magnusson och Söner AB, Stegatorp																							
3-7637	VB Ulster	98187	21	94	133	96	B	49	91	108	109	118	134	128	141	88	122	87	96	115	88	91	93
Hallas/Bar 5 P SA Evolution 418S Uppfödare: Christer Månsson, Frönshult																							
3-7626	VB Nisse	96016	16	115	112	100	A	49	89	110	104	122	110	116	116	107	108	118	100	110	100	102	105
Lucas av Davidsta/Inox av Forsby Uppfödare: Christer Mårtensson, Gyllebo																							
3-7630	VB Pommery	96822	14	105	119	95	A	47	101	106	109	126	120	123	118	86	118	102	95	114	98	100	99
Elit av Hällinge/falle av Sövdeljunga Uppfödare: Sövdeljunga AB																							
3-7638	VB Unne	98188	12	106	109	105	A	49	116	98	103	109	114	112	116	105	102	107	105	110	102	104	99
Spotify av Fall/Manér av Hällinge Uppfödare: Per-Sigvard Nilsson, Kvarnarna																							
3-7614	Elit	92246	21	131	109	103	B	50	105	103	116	106	117	112	103	90	114	133	103	112	106	109	99
Richwood Bruno 809G/Lurifax Uppfödare: Katarina Bodén Lager, Hällinge																							
3-7639	VB Unicorn	98545	11	107	105	109	B	48	96	91	111	108	97	102	107	106	103	104	109	105	104	106	108
Sando av Storegården/Maverick av Bäckaby Uppfödare: Stenhammars Godsförvaltning AB, Stenhammar																							
3-7625	VB Mustik	95610	8	110	99	119	A	49	99	83	103	111	105	108	106	121	97	111	119	108	102	104	103
Impuls av Hog/ hedetoft United P Uppfödare:Bollerups Lantbruksinstitut																							
3-7635	VB Trall	97854	8	98	105	112	B	45	90	94	117	117	103	110	93	109	116	89	112	106	101	103	100
Rocky av Ånga/Kock av Stegatorp Uppfödare: Allan Ekstrand, Ånga																							



Ludde 3-7623

AIX
24

Foto: Elisabeth Theodorsson



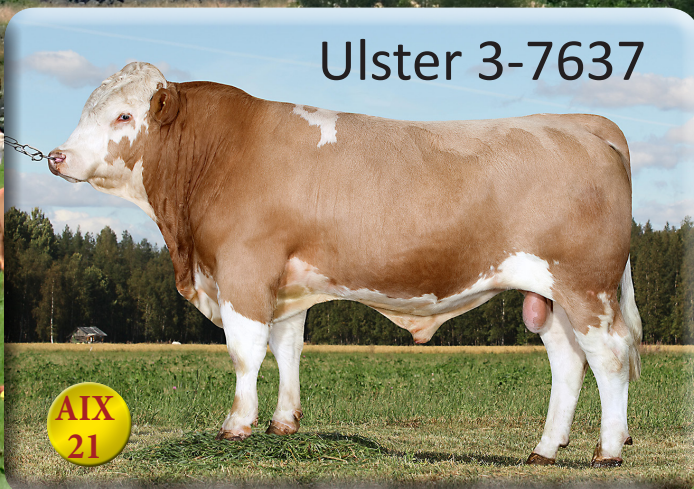
Elit 3-7614

AIX
21

Uppfödare: Magnusson och söner, Stegatorp

Uppfödare: Katarina Bodén Lager, Hällinge

SIMMENTAL



Ulster 3-7637

AIX
21

Uppfödare: Christer Månsson, Frönshult



Pommery 3-7630

AIX
14

Foto: Elisabeth Theodorsson

Uppfödare: Sövdeljunga AB



Unne 3-7638

AIX
12

Uppfödare: Per-Sigvard Nilsson, Kvarnarna



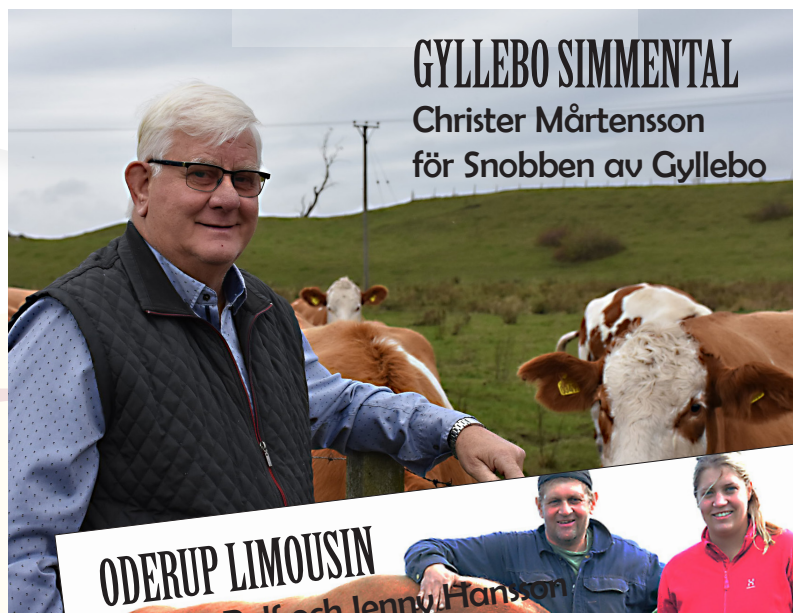
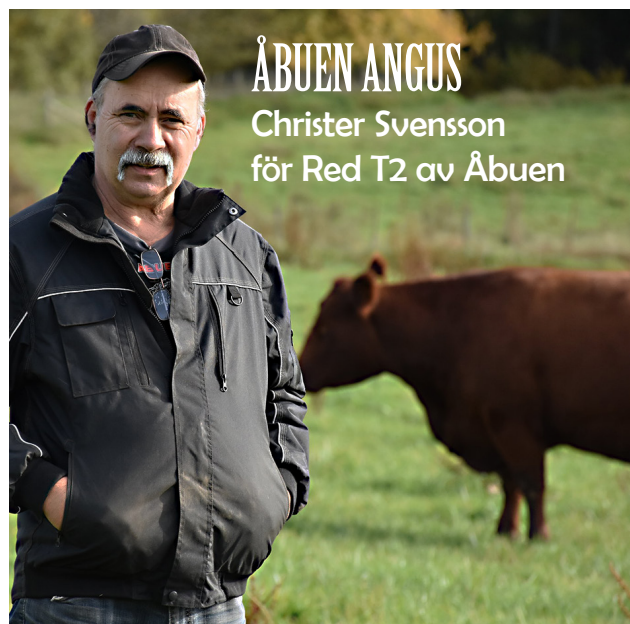
Unicorn 3-7639

AIX
11

Uppfödare: Stenhammars Godsförvaltning

Här är årets HIT-uppfödare

*Skånesemin delar ut pris till fem
topptjurar som servat landet under lång tid!*



HÅLL
INDI
PRÖV

TROEDSBERGA HEREFORD: Efter att i många år odlat sitt avelsintresse i en mjölkbesättning tog man 2005 steget över till herefordrasen. Väl dokumenterade prövade tjurar har använts till de cirka arton hondjur som varje år kalvat. Under årens lopp har man skördat fina framgångar såväl på provningsstationen som i utställnings sammanhang. Idag består besättningen av ett tiotal djur.

Tjuren SE 83835-7143
Pelle av Troedsberga
Född 2015-04-03

GYLLEBO SIMMENTAL: Två importerade hondjur från Österrike utgjorde starten 1978. Via kanadensisk importtjur och användning av prövade tjurar växte besättningen till ett tjugotal kor. Gyllebo har under årens lopp skördat framgångar på provningsstationen och höjdpunkten nåddes 2011 med den genom tiderna dyraste simmentaltjuren (162 000 kr) Nisse av Gyllebo. Idag består besättningen av ett femtontal hondjur.

Tjuren: SE-59058-7452
Snobben av Gyllebo
Född 2013-02-28

ÅBUEN ANGUS: 2012 gjorde de första angusdjuren sitt intåg på Åbuen som sedan 1980 förknippats med simmentalrasen. Idag samsas 125 hondjur av simmentalsras med 25 anguskor och sist och minst 15 belted galloway. Ett långvarigt, gediget avelsarbete med semin, embryoverksamhet och inköp av de bästa tjurarna från individprovningen har burit frukt på provningsstationen och på utställningar.

Tjuren SE-79090-2805
Red T2 av Åbuen
Född 2014-03-10

ODERUP LIMOUSIN: Varje år ser 50-60 kalvar dagens ljus i den här besättningen, som tog sin början 1989. Genom ett idogt, konsekvent och noggrant avelsarbete, delvis via semin och delvis noggrant utvalda tjurar har man nått sina uppsatta mål. I utställningarna har familjen med döttrarna Jenny och Elin i det närmaste prenumererat på de högsta utmärkelserna. Idag fortsätter avelsarbetet med nya förfinade instrument, som genomiska tester.

Tjuren SE-30685-506
Ingo av Oderup
Född 2013-01-02

LÄNGHULT CHAROLAIS: Starten utgjordes av en korsningsbesättning som 1991 ersattes av stambokförda charolais. Ett målmedvetet avelsarbete inleddes med användning av välmeriterade tjurar och en noggrann selektion av hondjuren. Resultatet lät inte vänta på sig och snart var avkommorna, ett trettiotal, välkända på både provningsstationen och utställningar. 2014 avvecklades besättningen.

Tjuren SE-39724-270
Fire av Länghult
Född 2010-03-18



Möt Gunnarps Dexter!

År 2011 tog Linda Risberg det första steget mot en dexterbesättning och efter det har många timmar lagts ner på avelsarbete.

●●●LINDA RISBERG DRIVER företaget Gunnarps Dexter tillsammans med sin man Rickard Wendel och deras barn. Den första satsningen gjorde de 2011 när man la in embryon från Kanada, och hösten 2012 kom de första kalvarna. Men det blev en seg start; då i början, hade de behövt fler kvigor men fick istället övervägande tjurkalvar.

Idag har de fyrtio hondjur, sju avelstjurar samt stutar som de kasstrerar på en gång om de inte håller avelsmålen. Att ha ett mål med besättningen är viktigt och fokus för Lindas och Rickards del ligger på att få fram mer slaktutbyte per djur. Med det är också tjurkalvarna mer uppskattade. Skillnaden är stor från det att de började och idag har de finare och mer välmuskade djur.

Alla djur stambokförs, men så mycket andra siffror i form av avelsvärde finns det inte att få hjälp av. De har både hondjur och tjurar i alla tre färger, svart, röd och dun men vill få en mer jämn fördelning. De jobbar också uteslutande med härstamningar som ger pollade anlag, något som gör de svårare att få tag på semindoser, eftersom många tjurar är hornade.

De som kommer från Kanada och USA är dessutom oftast vaccinerade för IBR och kan inte importeras.

EFTERSOM RASEN ÄR GANSKA okänd i Sverige är det en utmaning att arbeta med de värden som rasen har. Både Linda och andra producenter med samma ras arbetar vidare med rasarbetet och de fördelar som köttet har. "Köttet består av små muskelfiber som innehåller fler smakämnen. Det är något mörkare och den något högre åldern för slaktmognad gör att det finns möjligheter att bilda bättre fetter", berättar hon. Det mesta av köttet säljs via köttlådor, en del via rekoringen.●

Linda Risberg och hennes familj arbetar hårt med att ta fram kvalitetskött.

Linn Gullberg träffar familjen Risberg på Gunnarps Dexter

SEMINANMÄLAN

0415-195 95

Vi svarar alla dagar i veckan mellan 07.00-08.00. OBS! Även söndagar

SMS-tjänst: Vill du få tidsangivelse till mobilen?
Anmäl dig: **0415-195 00**

Tidsangivelse för seminbesök
Fröken Tid
010-471 06 06

Fältansvarig/bokningar
Kerstin Jacobsson
0415-195 45

skånesemin