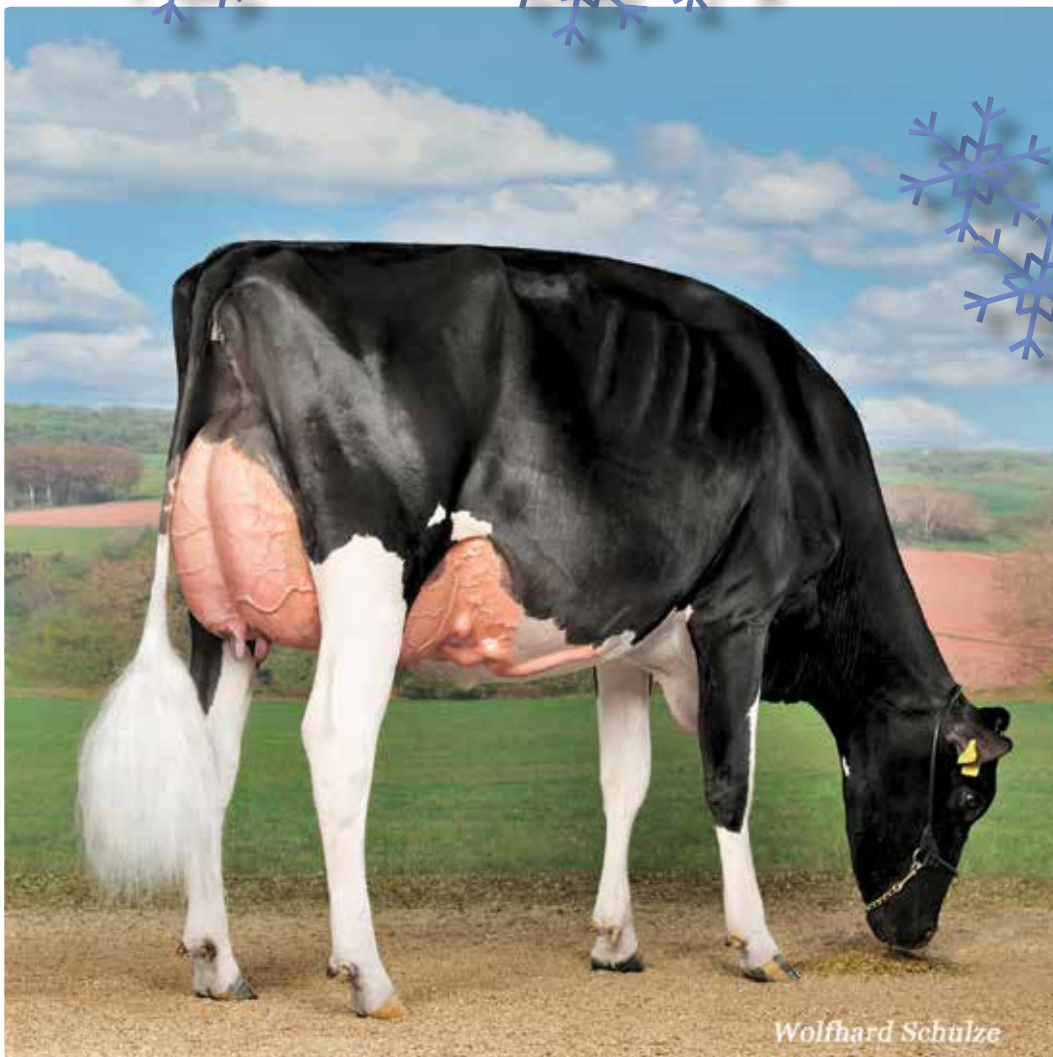


Strålandet

Februari 2016

- en gränslös tjuguide från Skånesemin

Robotvänliga kor Ebbaröd satsar på juver



Wolfhard Schulze

skånesemin

Nu avlar vi för robotvänliga kor

VARTEFTER MJÖLKNINGSROBOTARNA blivit fler har vi fått in allt tydligare avelsmål ifrån våra lantbrukare. Man vill att vi arbetar med att få fram bättre juver och bättre ben.

Vi vill ha funktionella juver och i dagens Juverindex arbetar man med att bredda spenplacering bak utan att det slår över i gamla typen av djupa juver och vida spenar, så kallade *sidventilare*. Men det är en balansgång. Egenskapen juverbalans bedöms inte i alla länder. Där kan extremt framtunga juver bli ett problem.

OCKSÅ SPENAR SOM är för smala skapar problem. Mjölklarheten är en annan funktionell egenskap. Trögmjolkade kor stör rytmen och tar för lång tid i roboten medan för lättmjolkade kor, kan leda till läckage. För de egenskaperna är det bästa att man väljer tjurar som ligger så nära optimum som möjligt.

BENEN HAR OCKSÅ FÖRBÄTTRATS betydligt de senaste åren. Kopplingen till överlevnad

är svårare att påvisa, men vi ser att klövhälsovärdet har stort inflytande på kons överlevnad. Och det är inte så konstigt. Ska kon må bra är det helt avgörande att hon inte har ont i fötterna.

Men är klövhälsan verkligen en avelsfråga? Många menar att de det i huvudsak handlar om bättre skötsel.

Givetvis! Närmiljön med båsallar, liggunderlag, spalt-, eller skrapgångar, klövverkning och utfodring gör det mesta. Men! Vi har nu fått ett utmärkt avelsvärde för klövhälsa där vi ser skillnader mellan tjurar. Så varför inte hålla koll på var bovarna finns och sedan arbeta för att även öka de ärftliga positiva egenskaperna.

DE LINJÄRA EGENSKAPERNA på ben är mer till för att hålla koll på alla vinklar, hasvinkel, ben bakifrån, fotvinklar. Även här bör målet vara optimum.

Kropp och storleken på våra kor är ett mycket debatterat ämne i Sverige men också i Danmark och Finland.

I Nordiska avelsmålet (NAV) kan man inte

“Man vill att vi arbetar med att få fram bättre juver och bättre ben”

Kontakta gärna våra avelsrådgivare!

Mjolk:

Tommié Eriksson 0415-195 36
Linn Gullberg 0415-195 37
Lena Lundgren 0415-195 47
Cecilia Belander 0415-195 41

Signe Mårtensson 0415-195 65
Eva-Britt Andersson 0415-195 72
Johanna Hoff..... 0415-195 33
Ann-Charlott Liljedahl 0415-195 43

Kött:

Sven-Åke Lövgren 0415-195 11
Johan Sandström 0415-195 12

Kon heter Whittier-Farms Brokaw Color dotter till Mr Atwood BROKAW.



Kon heter Royal-Vista Airlift 2711 dotter till Canyon-Breeze AT AIRLIFT.



Kon heter Giessen Charity och är dotter till Mr Chassity GOLD CHIP.



Vår profil stolpe visar varje tjurs mest framträdande egenskaper.

Vi har valt att särskilt markera vissa egenskaper; produktion, dotterfertilitet, kalvning, juver, juverhälsa och klövhälsa!

Håll ögonen öppna efter de egenskaper du värdevar mest!

PROFILER

PROD-
PRODUKTION

D.FERT


KALV-
NING

JUVER

JUVER-
HÄLSA

KLÖV-
HÄLSA

Kanada S-S-I Platinum Flattop



Kodnummer 9-3767 HOL 91999

F: Snowman 100204
 F: Seagull-Bay Platinum
 MF: Mogul 91192
 MMF: Super 90896

Mjolk: 117, **Fett %** 104, **Prot %** 101, **MIN** 120
Säkerhet: Genomisk, NTM+30

! Flattop passar till kor som behöver produktion och spenlängd, samt juver och juverhälsa.

PROFILER

PROD-PRODUKTION

JUVER

JUVER-HÄLSA

Hälsogenskaper *alla värden över 100 är positiva*

Dtr. frt	104		
Kalv F	101		
Kalv maternell	107		
Juvertehälsa	116		
Övriga sjukdomar			
Överlevandetal	116		
Klövhälsa			

Kropsstorlek 117

Reslighet	115	<i>låg</i>	<i>reslig</i>
Mjölkkryp	109	<i>grov</i>	<i>skarp</i>
Brösthöjd	110	<i>smal</i>	<i>bred</i>
Kroppsdjup	107	<i>grund</i>	<i>djup</i>
Korsbredd	103	<i>smal</i>	<i>bred</i>
Korslutning	108	<i>överbyggt</i>	<i>sluttande</i>
Överlinje		<i>svag</i>	<i>stark</i>

Ben totalt 105

Hasvinkel	92	<i>rak</i>	<i>krokig</i>
Ben bakifrån	104	<i>håsträng</i>	<i>parallell</i>
Forvinkel	115	<i>låg</i>	<i>brant</i>
Benbyggnad		<i>rund</i>	<i>flat</i>
Haskvalitet		<i>svag</i>	<i>stark</i>

Juver totalt 122

Framjuver anf	118	<i>lös</i>	<i>stark</i>
Bakjuver höjd	133	<i>låg</i>	<i>hög</i>
Bakjuver bredd		<i>smalt</i>	<i>brett</i>
Juvertehälsa	108	<i>svagt</i>	<i>starkt</i>
Juvertehälsa	115	<i>djupt</i>	<i>grant</i>
Juvertehälsa		<i>baktung</i>	<i>framtung</i>
Spenlängd	103	<i>korta</i>	<i>långa</i>
Spenstjocklek		<i>smala</i>	<i>stjocka</i>
Spenplacering F	110	<i>vitt</i>	<i>tätt</i>
Spenplacering B	108	<i>vitt</i>	<i>tätt</i>
Mjölklarhet	97	<i>trög</i>	<i>lätt</i>
Lynne		<i>nervis</i>	<i>lugn</i>

USA Kerndtway Kingpin



Kodnummer 9-3653 HOL 91786

F: DE-SU BKM
 McCutchen 91318
 FF: Brokem 91098
 MF: Observer 91444
 MMF: Shottle 90528

Mjolk: 109, **Fett %** 102, **Prot %** 99, **MIN** 109
Säkerhet: Genomisk, Tillväxt 97, NTM +26G

! Passar till kor som behöver juver, dotterfertilitet och längre spenar.

PROFILER

D.FERT

JUVER

JUVER-HÄLSA

Hälsogenskaper *alla värden över 100 är positiva*

Dtr. frt	111		
Kalv F	92		
Kalv maternell	109		
Juvertehälsa	109		
Övriga sjukdomar	96		
Överlevandetal	102		
Klövhälsa	97		

Kropp totalt 131

Reslighet	140	<i>låg</i>	<i>reslig</i>
Mjölkkryp	104	<i>grov</i>	<i>skarp</i>
Brösthöjd	120	<i>smal</i>	<i>bred</i>
Kroppsdjup	106	<i>grund</i>	<i>djup</i>
Korsbredd	121	<i>smal</i>	<i>bred</i>
Korslutning	100	<i>överbyggt</i>	<i>sluttande</i>
Överlinje	100	<i>svag</i>	<i>stark</i>

Ben totalt 108

Hasvinkel	87	<i>rak</i>	<i>krokig</i>
Ben bakifrån	118	<i>håsträng</i>	<i>parallell</i>
Forvinkel	118	<i>låg</i>	<i>brant</i>
Benbyggnad	85	<i>rund</i>	<i>flat</i>
Haskvalitet	94	<i>svag</i>	<i>stark</i>

Juver totalt 142

Framjuver anf	125	<i>lös</i>	<i>stark</i>
Bakjuver höjd	124	<i>låg</i>	<i>hög</i>
Bakjuver bredd		<i>smalt</i>	<i>brett</i>
Juvertehälsa	123	<i>svagt</i>	<i>starkt</i>
Juvertehälsa	136	<i>djupt</i>	<i>grant</i>
Juvertehälsa	99	<i>baktung</i>	<i>framtung</i>
Spenlängd	114	<i>korta</i>	<i>långa</i>
Spenstjocklek	104	<i>smala</i>	<i>stjocka</i>
Spenplacering F	114	<i>vitt</i>	<i>tätt</i>
Spenplacering B	109	<i>vitt</i>	<i>tätt</i>
Mjölklarhet	104	<i>trög</i>	<i>lätt</i>
Lynne	115	<i>nervis</i>	<i>lugn</i>

USA Buch-Bros JC Justify



Kodnummer 9-3834 HOL 92003

F: C-F Jacey Cri
 FF: Iota 90997
 MF: Denim 91233
 MMF: Planet 90737

Mjolk: 101, **Fett %** 119, **Prot %** 106, **MIN** 119
Säkerhet: Genomisk, NTM +31G

! Passar till kor som behöver bättre juver och halter samt lättare kalvningar.

PROFILER

PROD-PRODUKTION

D.FERT

KALVNING

JUVER

JUVER-HÄLSA

Hälsogenskaper *alla värden över 100 är positiva*

Dtr. frt	117		
Kalv F	111		
Kalv maternell	109		
Juvertehälsa	109		
Övriga sjukdomar	101		
Överlevandetal	114		
Klövhälsa			

Kropsstorlek 105

Reslighet	110	<i>låg</i>	<i>reslig</i>
Mjölkkryp	100	<i>grov</i>	<i>skarp</i>
Brösthöjd	105	<i>smal</i>	<i>bred</i>
Kroppsdjup	97	<i>grund</i>	<i>djup</i>
Korsbredd	101	<i>smal</i>	<i>bred</i>
Korslutning	101	<i>överbyggt</i>	<i>sluttande</i>
Överlinje		<i>svag</i>	<i>stark</i>


Ben totalt 100

Hasvinkel	93	<i>rak</i>	<i>krokig</i>
Ben bakifrån	101	<i>håsträng</i>	<i>parallell</i>
Forvinkel	100	<i>låg</i>	<i>brant</i>
Benbyggnad		<i>rund</i>	<i>flat</i>
Haskvalitet		<i>svag</i>	<i>stark</i>

Juver totalt 117

Framjuver anf	114	<i>lös</i>	<i>stark</i>
Bakjuver höjd	120	<i>låg</i>	<i>hög</i>
Bakjuver bredd		<i>smalt</i>	<i>brett</i>
Juvertehälsa	108	<i>svagt</i>	<i>starkt</i>
Juvertehälsa	115	<i>djupt</i>	<i>grant</i>
Juvertehälsa		<i>baktung</i>	<i>framtung</i>
Spenlängd	97	<i>korta</i>	<i>långa</i>
Spenstjocklek		<i>smala</i>	<i>stjocka</i>
Spenplacering F	109	<i>vitt</i>	<i>tätt</i>
Spenplacering B	107	<i>vitt</i>	<i>tätt</i>
Mjölklarhet	100	<i>trög</i>	<i>lätt</i>
Lynne		<i>nervis</i>	<i>lugn</i>

USA S-S-I Halogen Premier



Kodnummer 9-3791 HOL 92000

F: Halogen 91561
 FF: Petrone
 MF: Mogul 91192
 MMF: Super 908 96

Mjolk: 104, **Fett %** 117, **Prot %** 106, **MIN** 115
Säkerhet: Genomisk, Tillväxt 97, NTM +32G

! Använd Premier när du behöver halter, dotterfertilitet, juverhälsa och bra spenplacering.

PROFILER

D.FERT

JUVER-HÄLSA

Hälsogenskaper *alla värden över 100 är positiva*

Dtr. frt	116		
Kalv F	104		
Kalv maternell	113		
Juvertehälsa	112		
Övriga sjukdomar	101		
Överlevandetal	126		
Klövhälsa	101		

Kropp totalt 103

Reslighet	112	<i>låg</i>	<i>reslig</i>
Mjölkkryp	114	<i>grov</i>	<i>skarp</i>
Brösthöjd	90	<i>smal</i>	<i>bred</i>
Kroppsdjup	96	<i>grund</i>	<i>djup</i>
Korsbredd	96	<i>smal</i>	<i>bred</i>
Korslutning	111	<i>överbyggt</i>	<i>sluttande</i>
Överlinje	108	<i>svag</i>	<i>stark</i>

Ben totalt 113

Hasvinkel	110	<i>rak</i>	<i>krokig</i>
Ben bakifrån	100	<i>håsträng</i>	<i>parallell</i>
Forvinkel	100	<i>låg</i>	<i>brant</i>
Benbyggnad	117	<i>rund</i>	<i>flat</i>
Haskvalitet	120	<i>svag</i>	<i>stark</i>

Juver totalt 113

Framjuver anf	110	<i>lös</i>	<i>stark</i>
Bakjuver höjd	115	<i>låg</i>	<i>hög</i>
Bakjuver bredd	105	<i>smalt</i>	<i>brett</i>
Juvertehälsa	107	<i>svagt</i>	<i>starkt</i>
Juvertehälsa	110	<i>djupt</i>	<i>grant</i>
Juvertehälsa	102	<i>baktung</i>	<i>framtung</i>
Spenlängd	93	<i>korta</i>	<i>långa</i>
Spenstjocklek	109	<i>smala</i>	<i>stjocka</i>
Spenplacering F	108	<i>vitt</i>	<i>tätt</i>
Spenplacering B	101	<i>vitt</i>	<i>tätt</i>
Mjölklarhet	116	<i>trög</i>	<i>lätt</i>
Lynne	105	<i>nervis</i>	<i>lugn</i>



Kodnummer 9-3479 HOL 91501

F: Mounfield SSI DCY
Mogul
FF: Dorcy 91375
MF: Super 90896
MMF: Ramos 90410

Mjölk: 118, **Fett %** 93, **Prot %** 100, **MIN** 115

Säkerhet: Genomisk, Tillväxt 109, NTM 32G

! Använd Reflector när du behöver dotterfertilitet, bättre ben, spenlängd och spenplacering.



Hälsöegenskaper *alla värden över 100 är positiva*

Dtr. frt	112	
Kalv F	104	
Kalv maternell	115	
Juvernälsa	106	
Övriga sjukdomar	97	
Överlevandetal	122	
Klövhälsa	107	

Kroppstorlek 117

Reslighet	117	lägtälld	reslig
Mjölkymp	114	grov	skarp
Bröstbredd	110	smal	bred
Kroppsdjup	108	grund	djup
Korsbredd	102	smal	bred
Korslutning	95	överbyggd	sluttande
Överlinje	106	svag	stark

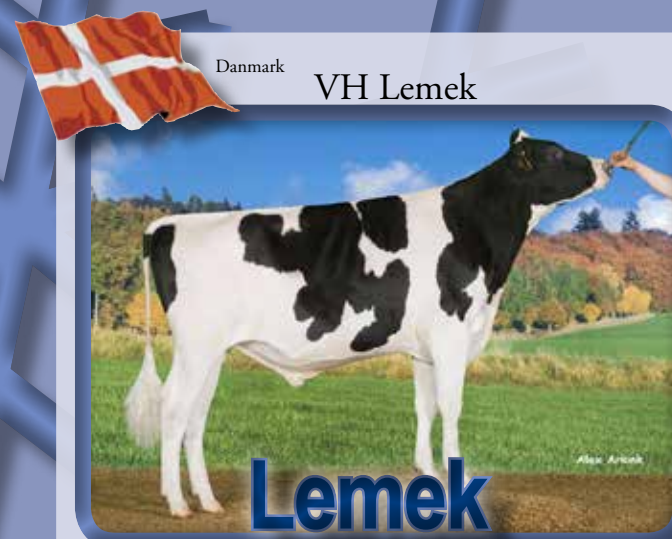
Ben totalt 113

Hasvinkel	97	rak	krokig
Ben bakifrån	119	hastriäng	parallell
Fotvinkel	109	låg	brant
Benbyggnad	98	rund	flat
Haskvalitet	101	svag	stark

Juver totalt 121

Framjuver anf	118	lös	stark
Bakjuver höjd	131	låg	hög
Bakjuver bredd	113	smalt	brett
Juveligament	113	svagt	starkt
Juverdjuv	115	djupt	grant
Juverbals	120	baktung	framtung
Spenlängd	100	korta	länga
Spenjocklek	108	smala	tjocka
Spenplacering F	106	vitt	tätt
Spenplacering B	102	vitt	tätt

Mjölklarhet	115	trög	lätt
Lynne	117	nerös	lugn



Kodnummer 9-3656 HOL 91788

F: VH Lund 91186
VH: Legend 90898
MF: VH Grafit 91005
MMF: Rakuuna 90682

Mjölk: 108, **Fett %** 109, **Prot %** 112, **MIN** 123

Säkerhet: Genomisk, Tillväxt 105, NTM +41G

! Till kor som behöver produktion och halter, dotterfertilitet, kalvningar, ben och klövhälsa.



Hälsöegenskaper *alla värden över 100 är positiva*

Dtr. frt	135	
Kalv F	110	
Kalv maternell	106	
Juvernälsa	110	
Övriga sjukdomar	111	
Överlevandetal	121	
Klövhälsa	110	

Kroppstorlek 114

Reslighet	116	lägtälld	reslig
Mjölkymp	99	grov	skarp
Bröstbredd	113	smal	bred
Kroppsdjup	109	grund	djup
Korsbredd	102	smal	bred
Korslutning	88	överbyggd	sluttande
Överlinje	103	svag	stark

Ben totalt 122

Hasvinkel	93	rak	krokig
Ben bakifrån	121	hastriäng	parallell
Fotvinkel	122	låg	brant
Benbyggnad	101	rund	flat
Haskvalitet	109	svag	stark

Juver totalt 103

Framjuver anf	99	lös	stark
Bakjuver höjd	103	låg	hög
Bakjuver bredd	113	smalt	brett
Juveligament	92	svagt	starkt
Juverdjuv	103	djupt	grant
Juverbals	103	baktung	framtung
Spenlängd	103	korta	länga
Spenjocklek	103	smala	tjocka
Spenplacering F	110	vitt	tätt
Spenplacering B	100	vitt	tätt

Mjölklarhet	86	trög	lätt
Lynne	96	nerös	lugn



Kodnummer 9-3729 HOL 91985

F: Far Farnear TBR-BH
Cashcoin
FF: Observer
MF: Mogul
MMF: Super

Mjölk: 115, **Fett %** 96, **Prot %** 97, **MIN** 112

Säkerhet: Genomisk, Tillväxt 107, NTM +35G

! Där du behöver hälsa, lätta kalvningar, ben och klövhälsa samt juver med robotegenskaper.



Hälsöegenskaper *alla värden över 100 är positiva*

Dtr. frt	107	
Kalv F	110	
Kalv maternell	110	
Juvernälsa	114	
Övriga sjukdomar	108	
Överlevandetal	132	
Klövhälsa	113	

Kroppstorlek 108

Reslighet	110	lägtälld	reslig
Mjölkymp	113	grov	skarp
Bröstbredd	101	smal	bred
Kroppsdjup	102	grund	djup
Korsbredd	99	smal	bred
Korslutning	100	överbyggd	sluttande
Överlinje	105	svag	stark

Ben totalt 110

Hasvinkel	107	rak	krokig
Ben bakifrån	103	hastriäng	parallell
Fotvinkel	99	låg	brant
Benbyggnad	113	rund	flat
Haskvalitet	112	svag	stark

Juver totalt 128

Framjuver anf	131	lös	stark
Bakjuver höjd	130	låg	hög
Bakjuver bredd	120	smalt	brett
Juveligament	111	svagt	starkt
Juverdjuv	120	djupt	grant
Juverbals	110	baktung	framtung
Spenlängd	98	korta	länga
Spenjocklek	96	smala	tjocka
Spenplacering F	108	vitt	tätt
Spenplacering B	106	vitt	tätt

Mjölklarhet	118	trög	lätt
Lynne	104	nerös	lugn



Kodnummer 9-3677 HOL 91809

F: Bube 91435
FF: Beacon 91012
MF: VH Salomon
MMF: Mascos 90576

Mjölk: 117, **Fett %** 99, **Prot %** 103, **MIN** 120

Säkerhet: Genomisk, Tillväxt 94, NTM +38G

! För produktion, hälsöegenskaper, ben, klövhälsa och juver med robotegenskaper



Hälsöegenskaper *alla värden över 100 är positiva*

Dtr. frt	118	
Kalv F	103	
Kalv MF	109	
Juvernälsa	115	
Övriga sjukdomar	109	
Överlevandetal	125	
Klövhälsa	110	

Kropp totalstorlek 115

Reslighet	119	lägtälld	reslig
Mjölkymp	111	grov	skarp
Bröstbredd	101	smal	bred
Kroppsdjup	98	grund	djup
Korsbredd	116	smal	bred
Korslutning	108	överbyggd	sluttande
Överlinje	95	svag	stark









Ben totalt 110

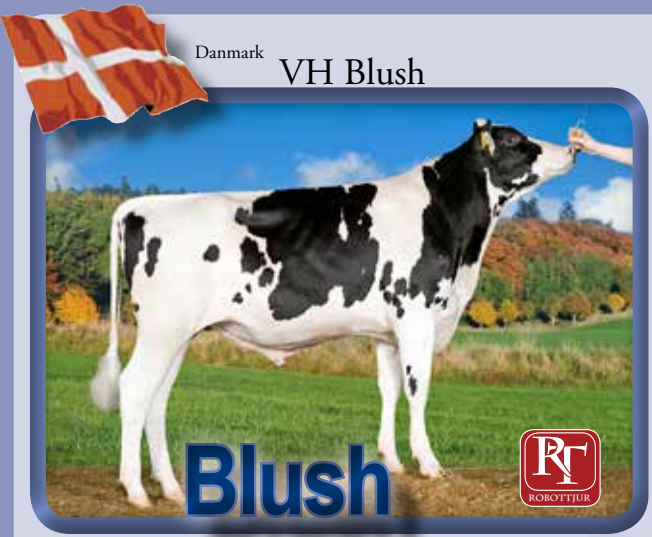
Hasvinkel	106	rak	krokig
Ben bakifrån	119	hastriäng	parallell
Fotvinkel	97	låg	brant
Benbyggnad	99	rund	flat
Haskvalitet	104	svag	stark

Juver totalt 120

Framjuver anf	116	lös	stark
Bakjuver höjd	125	låg	hög
Bakjuver bred	120	smalt	brett
Juveligament	98	svagt	starkt
Juverdjuv	121	djupt	grant
Juverbals	108	baktung	framtung
Spenlängd	96	korta	länga
Spenjocklek	103	smala	tjocka
Spenplacering F	106	vitt	tätt
Spenplacering B	107	vitt	tätt

Mjölklarhet	99	trög	lätt
Lynne	108	nerös	lugn

Tjurföretag	World Wide Sires USA				Viking Genetics Holstein (En del tjurar i begränsat lager)				Semenzoo Italien		Viking Genetics SRB (En del tjurar i begränsat lager)					
Kodnr	9-3798	9-3231 	9-3293	9-3103	9-3397	9-3735	9-3712	9-3696 	9-3704 	9-3419	22-7640 	3-9727 	3-9725 	22-7271	3-9793 	3-9804 
Stbnr	92002	91241	91193	90947	91443	91896	91876	91861	91509	91446	137640	99727	99725	47271	99793	99804
Namn	BROKAW	GOLD CHIP	BRADNICK	ATWOOD	AIRLIFT	VH BOSMAN	VH EVADE	VH SPY P RC	UPSTAIRS	GOLDEN DREAMS	VR FONSECA	VR LAZER	VR TOKYO	VR UMBRO	VR BORUS	VR FRITZ
Far	Atwood	Goldwyn	Sanchez	Goldwyn	Atwood	Balisto	Election	A Shanos	Mogul	Goldwyn	VR Favre	VR Leroy	VR Tuomi	VR Uudin	VR Borsse	VR Falcon
MF	Mac	Shottle	Shottle	Durham	Shottle	G-Force	Snowman	Destry	Man-O-Man	Durham	A Linné	A Linné	V Föske	R Alpu	S Valpas	S Valpas
MMF	Durham	Champion	Durham	Storm	Morty	D Limbo	Mascol	D Cole	Ramos	Storm	R Alfa	Gunnarstorp	Asmo Sale	M Upsis	Gunnarstorp	Gunnarstorp
Mjölkk	102	103	117	105	119	121	111	110	107	97	113	110	118	105	116	112
Fett %	106	97	77	102	91	107	112	94	120	111	103	102	102	108	102	105
Prot %	106	79	89	93	86	110	105	102	104	98	109	108	103	106	103	103
MIN	109	91	96	103	101	135	121	109	119	100	122	117	122	112	119	116
Säkerhet	430 dtr	322 dtr	22 dtr	94%	91%	Genomisk	Genomisk	Genomisk	Genomisk	911 dtr	Genomisk	Genomisk	Genomisk	Genomisk	Genomisk	Genomisk
Tillväxt	84	70	85	75	84	86	93	98		80	99	92	107	102	104	101
D-fruktsamhet	99	98	92	90	85	99	100	106	100	96	108	109	105	102	100	100
Kalv.far	86	108	102	75	94	100	115	110	111	91	101	105	105	105	103	110
Kalv. döttrar	87	110	113	77	97	103	111	107	106	96	100	104	104	101	94	106
Juvehälsa	90	107	91	92	103	108	104	110	97	106	104	98	104	121	115	106
Övriga sjukd.	91	92	91	61	90	100	103	100		93	105	103	109	100	102	104
Överlevande	91	107	114	103	91	120	119	118	104	99	118	108	119	107	122	117
Klövhälsa	104	99	94	107	92	108	109	106			96	98	104	105	97	100
Kroppsstorlek	141	121	125	131	149	112	109	105	114	122	115	102	107	102	106	101
Reslighet	146	127	120	135	142	114	106	111	112	134	121	101	112	102	112	102
Mjölktyp	136	119	117	139	128	113	108	112	110	122	107	107	103	103	105	105
Bröstbredd	105	105	111	96	119	103	105	96	106	90	115	88	120	102	106	98
Kroppsdjup	119	108	105	113	128	105	107	92	110	101	109	88	109	94	97	95
Korsbredd	120	105	117	115	138	102	101	106	104	115	118	105	105	104	98	113
Korslutning	93	99	107	78 ÖB	74 ÖB	88 ÖB	103	99	100	101	104	87 ÖB	115	99	105	104
Överlinje	92	102	92	90	99	89	100	86			99	109	92	93	88	108
BEN	109	105	115	118	118	114	108	115	111	107	96	114	101	106	96	114
Hasvinkel	109	92	87 R	89	75	108	95	98	85 R	89 R	97	92	103	106	112 K	105
Ben bakifrån	108	103	122	113	123	117	103	106	116	108	110	104	97	105	102	102
Fotvinkel	88	101	114	100	124	104	103	100	112	113	104	100	100	94	103	103
Benbyggnad	101	105	94	106	98	108	103	114			87	110	98	108	95	106
Haskvalité	113	101	91	121	103	105	111	117			90	112	105	106	99	117
JUVER	133	133	134	124	116	107	113	113	111	139	114	122	105	126	108	112
Framjuver	127	117	131	118	113	99	111	110	110	129	114	113	105	124	107	108
Bakjuver höjd	132	127	133	131	126	111	122	115	123	134	112	114	111	115	108	111
Bakjuver bredd																
Ligament	107	114	118	117	126	115	105	97	110	127	102	108	104	98	106	98
Juverdjuv	128	129	121	121	112	107	112	113	108	132	112	114	101	120	111	107
Juverbals	116 FTG	107	116 FTG	116 FTG	111 FTG	104	113 FTG	102			101	109	111 FTG	112 FTG	101	105
Spenslängd	108	107	126 L	107	117 L	107	98	96	92	106	103	117 L	104	110 L	101	106
Spentjocklek	105	106	105	104	108	86 sm	92	91			100	104	95	111	98	101
Spenslac. fram	112	108	120	110	109	105	96	102	109	114	102	113	101	116	95	113
Spenslac. bak	108	104	105	118	121	107	100	99	110	117	99	101	93	109	99	103
Mjölklarhet	103	94	89	99	86	101	112	108	112	98	114	105	100	99	109	103
Lynne	116	98	127	93	116	97	108	93	115	94	107	101	101	95	108	100
NTM	6	4	3	-8	-2	35G	34G	29G	26G	7	32G	29G	29G	29G	28G	26G



Danmark VH Blush

Blush



Kodnummer 9-3522 HOL 91625

FF: VH Bismark 90880
 F: VH Bostrup 91172
 MF: D Orange 90886 MMF: D Banker 90663

Mjolk: 99, **Fett %** 110, **Prot %** 113, **MIN** 114
Säkerhet: Genomisk, Tillväxt 101, **NTM** +36G

PROFILER
 D.FERT
 JUVER-HÄLSA

Hälsogenskaper	alla värden över 100 är positiva	
Dtr. frt	117	
Kalv F	105	
Kalv maternell	110	
Juvernälsa	122	
Övriga sjukdomar	120	
Överlevandetal	127	
Klövhälsa	108	

Kroppstorlek 104	100	
Reslighet	106	lägtälld
Mjölktyp	90	grov
Bröstbredd	116	smal
Kroppsdjup	104	grund
Korsbredd	92	smal
Korslutning	114	överbyggd
Överlinje	105	svag

Ben totalt 109	100	
Hasvinkel	83	rak
Ben bakifrån	106	hastång
Fotvinkel	119	låg
Benbyggnad	94	rund
Haskvalitet	105	svag

Juvertotalt 113	100	
Framjuver anf	112	lös
Bakjuver höjd	104	låg
Bakjuver bredd	104	smal
Juveligament	95	svagt
Juverdjuv	109	djupa
Juverbals	105	baktung
Spenslängd	108	korta
Spensjocklek	97	smala
Spensplacering F	87	vitt
Spensplacering B	81	vitt
Mjölkarhet	93	trög
Lynne	100	nerös



Finland VH Bolus

Bolus

Kodnummer 9-3755 HOL 91939

FF: Bookem 91098
 F: Balisto 91474
 MF: Bolton 90606 MMF: Mascos 90576

Mjolk: 116 **Fett %** 109, **Prot %** 111, **MIN** 131
Säkerhet: Genomisk, Tillväxt 108, **NTM** +41G

PROFILER
 PROD-PRODUKTION
 JUVER
 JUVER-HÄLSA

Hälsogenskaper	alla värden över 100 är positiva	
Dtr. frt	101	
Kalv F	96	
Kalv maternell	105	
Juvernälsa	113	
Övriga sjukdomar	89	
Överlevandetal	120	
Klövhälsa	101	

Kroppstorlek 118	100	
Reslighet	120	lägtälld
Mjölktyp	113	grov
Bröstbredd	104	smal
Kroppsdjup	101	grund
Korsbredd	119	smal
Korslutning	97	överbyggd
Överlinje	99	svag

Ben totalt 113	100	
Hasvinkel	106	rak
Ben bakifrån	122	hastång
Fotvinkel	110	låg
Benbyggnad	100	rund
Haskvalitet	98	svag

Juvertotalt 136	100	
Framjuver anf	131	lös
Bakjuver höjd	128	låg
Bakjuver bredd	101	smal
Juveligament	101	svagt
Juverdjuv	130	djupa
Juverbals	106	baktung
Spenslängd	104	korta
Spensjocklek	86	smala
Spensplacering F	107	vitt
Spensplacering B	97	vitt
Mjölkarhet	102	trög
Lynne	104	nerös

!Använd Bolus för produktion, halter, juver, juvernälsa och spensplacering.



Sverige VH Blogg

Blogg



Kodnummer 3-5065 HOL 45065

FF: Bowser 90981
 F: VH Brilon 48948
 MF: D Jul 91008 MMF: O-Man 90468

Mjolk 99, **Fett %** 117, **Prot %** 114, **MIN** 117
Säkerhet: Genomisk, Tillväxt 106, **NTM** +31G

PROFILER
 KALVNING
 KLÖV-HÄLSA

Hälsogenskaper	alla värden över 100 är positiva	
Dtr. frt	109	
Kalv F	121	
Kalv maternell	108	
Juvernälsa	107	
Övriga sjukdomar	109	
Överlevandetal	116	
Klövhälsa	115	

Kroppstorlek 107	100	
Reslighet	106	lägtälld
Mjölktyp	93	grov
Bröstbredd	108	smal
Kroppsdjup	102	grund
Korsbredd	113	smal
Korslutning	97	överbyggd
Överlinje	95	svag

Ben totalt 99	100	
Hasvinkel	106	rak
Ben bakifrån	105	hastång
Fotvinkel	102	låg
Benbyggnad	93	rund
Haskvalitet	98	svag

Juvertotalt 114	100	
Framjuver anf	116	lös
Bakjuver höjd	102	låg
Bakjuver bredd	104	smal
Juveligament	99	svagt
Juverdjuv	112	djupa
Juverbals	93	baktung
Spenslängd	101	korta
Spensjocklek	92	smala
Spensplacering F	98	vitt
Spensplacering B	98	vitt
Mjölkarhet	107	trög
Lynne	104	nerös



Danmark VH Knud RC

Knud

Kodnummer 9-3698 HOL 91863

FF: Kevin
 F: Toppod Kodak
 MF: VH Grafit 91005 MMF: D Dundee 90782

Mjolk: 116, **Fett %** 106, **Prot %** 108, **MIN** 126
Säkerhet: Genomisk, Tillväxt 103, **NTM** +28G

PROFILER
 PROD-PRODUKTION

Hälsogenskaper	alla värden över 100 är positiva	
Dtr. frt	97	
Kalv F	105	
Kalv maternell	106	
Juvernälsa	105	
Övriga sjukdomar	106	
Överlevandetal	107	
Klövhälsa	108	

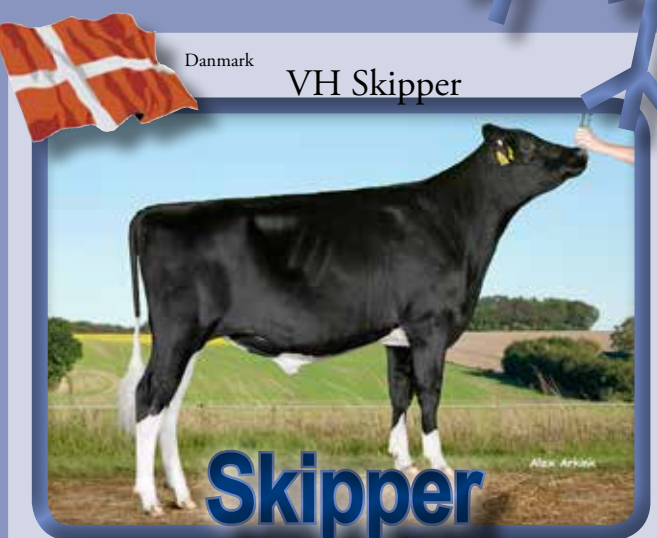
Kroppstorlek 118	100	
Reslighet	117	lägtälld
Mjölktyp	109	grov
Bröstbredd	113	smal
Kroppsdjup	114	grund
Korsbredd	102	smal
Korslutning	95	överbyggd
Överlinje	103	svag

Ben totalt 95	100	
Hasvinkel	107	rak
Ben bakifrån	101	hastång
Fotvinkel	107	låg
Benbyggnad	84	rund
Haskvalitet	97	svag

Juvertotalt 114	100	
Framjuver anf	110	lös
Bakjuver höjd	117	låg
Bakjuver bredd	117	smal
Juveligament	107	svagt
Juverdjuv	110	djupa
Juverbals	104	baktung
Spenslängd	108	korta
Spensjocklek	103	smala
Spensplacering F	109	vitt
Spensplacering B	108	vitt
Mjölkarhet	106	trög
Lynne	106	nerös

!Till kor som behöver bättre halter, lätta kalvningar, bra klövhälsa och bra spensplacering

!Till kor som behöver produktion och halter, klövhälsa och bra spensform.



Danmark
VH Skipper

Kodnummer 9-3741 HOL 91925

F: Sundance 91458
FF: Sudan
MF: All In 91097
MMF: Jurus 90620

Mjolk: 117, Fett % 109, Prot % 106, MIN 127

Sakerhet: Genomisk, Tillväxt: 91 NTM +41G

! Till kor som behöver produktion, halter och bättre juverhälsa.

PROFILER
PROD-
PRODUKTION
JUVER-
HÄLSA

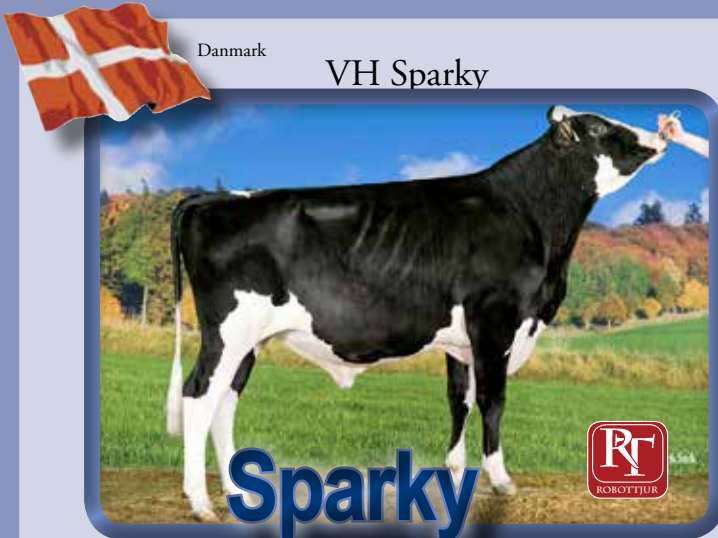
Hälsöegenskaper
Dtr. frt 108
Kalv F 107
Kalv maternell 104
Juverhälsa 126
Övriga sjukdomar 112
Överlevandetal 120
Klövhälsa 106

Kroppsstorlek 96
Reslighet 92
Mjolktyp 100
Bröstbredd 100
Kroppsdiup 99
Korsbredd 98
Korslutning 99
Överlinje 103

Ben totalt 107
Hasvinkel 82
Ben bakifrån 103
Fovinkel 117
Benbyggnad 103
Haskvalitet 99

Juver totalt 113
Framjuver anf 118
Bakjuver höjd 103
Bakjuver bredd 108
Juverligament 114
Juverdjup 109
Juverbalans 91
Spenlängd 86
Spenjocklek 101
Spenplacering F 112
Spenplacering B 108

Mjolkbarhet 99
Lynne 105



Danmark
VH Sparky

Kodnummer 9-3624 HOL 91743

F: Suarez VH 91298
FF: Super 90896
M: MF: Salomon VH 90983
MM: Funkis T 90171

Mjolk: 101, Fett % 115, Prot % 114, MIN 118

Sakerhet: Genomisk, Tillväxt 94, NTM +30G

! Till kor som behöver klövhälsa, halter, juverhälsa, juver och spenplacering.

PROFILER
JUVER
JUVER-
HÄLSA
KLÖV-
HÄLSA

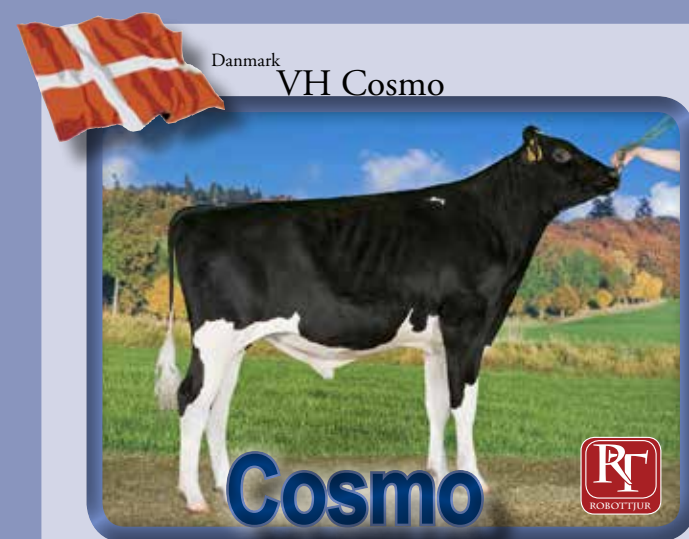
Hälsöegenskaper
Dtr. frt 108
Kalv F 106
Kalv maternell 105
Juverhälsa 110
Övriga sjukdomar 106
Överlevandetal 113
Klövhälsa 117

Kroppsstorlek 123
Reslighet 118
Mjolktyp 107
Bröstbredd 115
Kroppsdiup 111
Korsbredd 121
Korslutning 106
Överlinje 107

Ben totalt 109
Hasvinkel 107
Ben bakifrån 109
Fovinkel 102
Benbyggnad 98
Haskvalitet 112

Juver totalt 120
Framjuver anf 118
Bakjuver höjd 112
Bakjuver bredd 111
Juverligament 94
Juverdjup 114
Juverbalans 101
Spenlängd 111
Spenjocklek 119
Spenplacering F 111
Spenplacering B 97

Mjolkbarhet 92
Lynne 108



Danmark
VH Cosmo

Kodnummer 9-3639 HOL 91756

F: VH Clark 91384
FF: D Cole 90701
MF: Router
MMF: O Man 90468

Mjolk: 111, Fett % 108, Prot % 106, MIN 120

Sakerhet: Genomisk, Tillväxt 93, NTM +34G

! Passar till kor som behöver halter, juver med robotegenskaper, samt ben och klövhälsa.

PROFILER
D.FERT
KALV-
NING
JUVER
KLÖV-
HÄLSA

Hälsöegenskaper
Dtr. frt 114
Kalv F 107
Kalv maternell 111
Juverhälsa 105
Övriga sjukdomar 99
Överlevandetal 122
Klövhälsa 114

Kroppsstorlek 104
Reslighet 109
Mjolktyp 109
Bröstbredd 101
Kroppsdiup 101
Korsbredd 88
Korslutning 96
Överlinje 94

Ben totalt 108
Hasvinkel 83
Ben bakifrån 105
Fovinkel 112
Benbyggnad 106
Haskvalitet 100

Juver totalt 119
Framjuver anf 120
Bakjuver höjd 112
Bakjuver bredd 108
Juverligament 99
Juverdjup 112
Juverbalans 108
Spenlängd 113
Spenjocklek 104
Spenplacering F 112
Spenplacering B 103

Mjolkbarhet 118
Lynne 110



Sverige
VR Bonzo

Kodnummer 3-9802 SRB 99802

F: VR Borsse 46303
FF: Buckarby 92671
MF: R Facet 90162
MMF: Gunnarstorp 92104

Mjolk: 100, Fett % 110, Prot % 112, MIN 113

Sakerhet: Genomisk, Tillväxt 99, NTM +29G

! Använd Bonzo på kor som behöver bättre halter, juverhälsa och klövhälsa.

PROFILER
D.FERT
JUVER
JUVER-
HÄLSA
KLÖV-
HÄLSA

Hälsöegenskaper
Dtr. frt 110
Kalv F 101
Kalv maternell 105
Juverhälsa 115
Övriga sjukdomar 108
Överlevandetal 115
Klövhälsa 111

Kroppsstorlek 106
Reslighet 109
Mjolktyp 101
Bröstbredd 99
Kroppsdiup 91
Korsbredd 100
Korslutning 99
Överlinje 108

Ben totalt 115
Hasvinkel 107
Ben bakifrån 112
Fovinkel 101
Benbyggnad 106
Haskvalitet 115

Juver totalt 112
Framjuver anf 122
Bakjuver höjd 93
Bakjuver bredd 95
Juverligament 98
Juverdjup 112
Juverbalans 100
Spenlängd 100
Spenjocklek 100
Spenplacering F 100
Spenplacering B 90

Mjolkbarhet 102
Lynne 99



Finland VR Borat

PROFILER

D.FERT

JUVER-HÄLSA

Kodnummer 22-7332 SRB 47332

FF: V Buckarby 92671

F: VR Brick 37187

MF: VR Alavire 45600 MMF: Turandot 90168

Mjolk: 102, Fett % 111, Prot % 108, MIN 112

Säkerhet: Genomisk, Tillväxt 103, NTM +29G

!Till kor som behöver, dotterfruktsamhet, överlevandetal och juver med robotegenskaper.

Hälsogenskaper alla värden över 100 är positiva

Dtr. frt	116		
Kalv F	101		
Kalv maternell	108		
Juverhälsa	116		
Övriga sjukdomar	115		
Överlevandetal	117		
Klövhälsa	109		

Kroppstorlek 105

Reslighet	107	lägtälld	reslig
Mjölktyp	96	grov	skarp
Bröstbredd	110	smal	bred
Kroppsdjup	104	grund	djup
Korsbredd	97	smal	bred
Korslutning	107	överbyggd	sluttande
Överlinje	103	svag	stark

Ben totalt 106

Hasvinkel	108	rak	krokig
Ben bakifrån	110	håsträng	parallell
Fotvinkel	103	låg	brant
Benbyggnad	100	rund	flat
Haskvalitet	105	svag	stark

Juver totalt 107

Framjuver anf	113	lös	stark
Bakjuver höjd	94	låg	hög
Bakjuver bredd		smalt	brett
Juveligament	104	svagt	starkt
Juverdjuv	106	djupa	granta
Juverbals	96	baktung	framtung
Spenlängd	97	korta	långa
Spenjocklek	104	smala	tjocka
Spenplacering F	104	vitt	rätt
Spenplacering B	106	vitt	rätt
Mjolkbarhet	106	trög	lätt
Lynne	99	nervis	lugn



Sverige VR Vixen

PROFILER

D.FERT

JUVER

Kodnummer 3-9744 SRB 99744

FF: T Vokke 44607

F: VR Vivaldi 99452

MF: VR Cigar 36678 MMF: O Brolin R 91804

Mjolk: 101, Fett % 105, Prot % 107, MIN 109

Säkerhet: Genomisk, Tillväxt 105, NTM +24G

!Vixen passar på kor som behöver dotterfertilitet, ben, juver, spenlängd och mjolkbarhet.

Hälsogenskaper alla värden över 100 är positiva

Dtr. frt	111		
Kalv F	96		
Kalv maternell	100		
Juverhälsa	109		
Övriga sjukdomar	110		
Överlevandetal	109		
Klövhälsa	95		

Kroppstorlek 104

Reslighet	104	lägtälld	reslig
Mjölktyp	101	grov	skarp
Bröstbredd	106	smal	bred
Kroppsdjup	97	grund	djup
Korsbredd	92	smal	bred
Korslutning	97	överbyggd	sluttande
Överlinje	102	svag	stark

Ben totalt 117

Hasvinkel	104	rak	krokig
Ben bakifrån	103	håsträng	parallell
Fotvinkel	106	låg	brant
Benbyggnad	109	rund	flat
Haskvalitet	118	svag	stark

Juver totalt 118

Framjuver anf	116	lös	stark
Bakjuver höjd	105	låg	hög
Bakjuver bredd		smalt	brett
Juveligament	104	svagt	starkt
Juverdjuv	117	djupa	granta
Juverbals	107	baktung	framtung
Spenlängd	113	korta	långa
Spenjocklek	98	smala	tjocka
Spenplacering F	109	vitt	rätt
Spenplacering B	105	vitt	rätt
Mjolkbarhet	109	trög	lätt
Lynne	101	nervis	lugn

Jan Johansson och Jan-Åke Nilsson med familjer
Ebbaröds lantbruk AB i Degeberga

snack
avels

Viktigast på Ebbaröd - bakspenar och mjölkbarhet

Ebbaröds gård i Degeberga ägs av familjerna Johansson och Nilsson. Vid kontrollarets slut fanns där 129 kor, i huvudsak Holstein, som mjölkas av två robotar. Vi träffar Jan Johansson som berättar om ett bra år, något som också syns i produktionsresultatet, 12284 kg mjölk.

Jan har alltid varit avelsintresserad. Men sedan de genomiska tjurarna kommit har det varit svårt att hänga med i alla olika tjurars egenskaper och härstamningar. "Vi har tagit hjälp av Lena Lundgren med Genvägen och idag är det helt nödvändigt. De genomiska tjurarna passerar förbi så snabbt, men bara som ett nummer och namn. När vi gör planen försöker att hitta någon avkommebedömd tjur också."

På Ebbaröd lägger man stor vikt vid juverstandaren. Och Jan ser att den har förbättrats de senaste trettio åren. Idag väljer man överlag tjuror som ger funktionella juver.

"Absolut viktigast för oss idag är bakspenarnas placering", säger han. "De får inte vara för täta, med tanke på roboten. Förr när man mjölkade i gropen kunde man behålla dessa kor några år till, men idag blir de ett störande moment. Även andra egenskaper som kan påverka mjölkningen som, juverbals, spenform och mjölkbarhet är viktiga för oss. Dessutom är fruktsamheten viktig för kornas överlevnad."

Eftersom livpriserna på kvigor är förhållandevis låga, sätter man in alla kvigor i produktionen idag. När slaktpriserna är bra lägger man också stor vikt vid att de kor som ska gå till slakt är i god kondition när de skickas.

Det ger ett gott tillskott till produktionsinkomsterna.

Tommie Eriksson

Jan Johansson är en av gårdens ägare.



0415-195 95

Vi svarar alla dagar i veckan mellan 07.00-08.00. OBS! Även söndagar

SMS-tjänst: Vill du få tidsangivelse till mobilen?
Anmäl dig: **0415-195 00**

Tidsangivelse för seminbesök
Fröken Tid
010-471 06 06

Vem seminarer i helgen?
Ring vår telefonsvarare:
0415-194 73

Skånesemin på nätet:

Besök vår webbutik för att:

- Boka besök
- Anmäla dig till kurser
- Anmäla semin
- Beställa sperma eller material

*Dräktigheter, avhorning,
provtagning*

Boka servicebesök
0415-195 91 Må-fre 9.00-14.00
WWW.SKANESEMIN.SE
Välj butiken/boka besök. Hela dygnet



Facebook Skånesemin Vi gillar kor
Här lägger vi in våra evenemang, skriver inlägg och uppdaterar bilder. Gilla oss, kommentera och lägg upp egna bilder. Välkommen!



*Brrrrr...
Det blev en kall jan-
uari på Skånesemin.
Nu ser vi fram emot
varmare tider.*