

# KÖTT bosKAP AVEL

En fullspäckad katalog med massor av tjurinformation - 2017



skånesemin

# Mindre jobb och fler kalvar när CowManager passar brunsten

*Familjen Hägg på Sonarps gård vill ha fler kalvar och bättre djur. Med siktet inställt på två hundra kalvningar per år tar de hjälp av automatisk brunstpassning för att nå sitt mål. Efter bara ett år ser de resultat.*

**F**amiljen Hägg på Sonarps gård i Eslöv befinner sig i en expansiv period. Med en nybyggnation modell större kommer en kraftig ökning av djurantalet att följa. Från 125 kalvningar väntar man den kommande säsongen att ha ökat till 170. Efter några år är siktet inställt på 200 charolaiskor.

Semin har sedan länge varit en del i avelsarbetet och stora framgångar har skördats på individprövningsstationen med bland annat uttagna semintjurar.

**FÖR ATT UNDERLÄTTA BRUNSTPASSNINGEN** utrustades under 2017 en grupp om 60 kor med örontagg

från CowManager. Den läser av djurens aktivitet, och när djuret är brunstigt går en signal till bonden via telefon eller dator. Med 59 kor seminerade under en och en halv månad till en snittkostnad av 260: -/inseminering exklusive dos, blev nästan alla djur dräktiga till ett bra pris.

– Vill man ha en koncentrerad semineringsperiod utan att för den skull brunstspana dygnet om, så är CowManager ett utmärkt hjälpmedel, säger Sven-Olof Hägg.

**MAN FÅR NOG SÄGA ATT NY TEKNIK** tillsammans med en duktig djurägare har lyckats bra! ●

## Fördelar med CowManager



- Du kan seminera dina bästa hondjur med det bästa handjursmaterialet för framtida avelsframsteg.
- Det är arbetseffektivt – du slipper ständig brunstpassning och kan ägna dig åt annat.
- Om du har en medelstor/mindre besättning där priset för att ha två topp-tjurar istället för en kanske blir för dyrt i förhållande till antalet hondjur. Med semin/cowmanager som komplement till tjur nummer ett kan man då till ett rimligt pris hålla en fortsatt hög avelsnivå.

Sven-Olof Hägg på Sonarps gård tar gärna hjälp av Skånesemins seminör Tina Lundgren.



### Viktiga datum-17

Mila .....15-17 februari  
Tjurauktion på Gunnarp.....29 mars  
Avelskörningar .....1 maj + 1 nov  
Elmia .....24-16 oktober

### Våra markörer 2017



avelsindex för respektive bildtjur



anger om tjuren passar för mjölkdjur



# Vägar mot bättre avelsdjur

*Vi ville göra köttaveln mer synlig. Samtidigt ville vi erbjuda det bästa av det bästa till de lantbrukare som arbetar med att utveckla sina besättningar. Det mynnade ut i förra årets KöttbosKAP avel. Med den stora respons vi fick är det bara att gå vidare! Därför presenterar vi årets aktuella semintjurur sorterade efter ras och avelsindex. Samtidigt bjuder vi på några nyheter från Skånesemin.*

**S**kånska avelsbesättningar gör ett stort långsiktigt kvalitetsarbete när det gäller avelstjurur. Därför har Skånesemins styrelse beslutat att utdela ett årligt pris inom köttavel. Priset som kallas HIT, är en förkortning av Hållbar, individprövad tjur och går till "Den för dagen äldsta, nu levande individprövade tjur i respektive ras som verkat i avelsbesättning(ar) och finns på Topplistan." Den ska dessutom vara född i Skåne. Längst bak i katalogen möter du årets pristagare.

**I SAMARBETE MED RÅDGIVARNA** arbetar Skånesemin oförtrutet vidare med att utveckla ett nytt digitalt arbetsverktyg på kött sidan. Det är ett managementprogram som ska öka tillgängligheten av data och information för att förbättra uppföljningen i såväl avels- som produktionsbesättningar.

## Tre goda skäl att använda semin:

- Du kan utnyttja ditt hondjursmaterial maximalt genom att välja just den tjur som kan tillföra de egenskaper du önskar.
- Ger hög säkerhet i avelsvärde.
- Du kan erbjuda dina köpare ett brett urval.

Att få ett enklare arbetssätt är något vi länge önskat och ser fram emot.

**COWMANAGER ÄR SYSTEMET** som underlättar arbetet vid brunstpassning. Till vänster kan du läsa om Sven-Olof Hägg på Sonarp och hur han upplever nyttan med det. ●

*Med detta hälsar vi er välkomna in bland sidorna!*

*Sven-Åke Lövgren*

*Johan Sandström*  
för Kap

### Kap-ansvariga

Sven-Åke Lövgren ..... 0415-195 11  
Johan Sandström ..... 0415-195 12

### Rådgivare

Cissi Bjerström ..... 0415-195 14

### Spermabeställning/Labbet/Avel

Monika Svensson ..... 0415-195 38  
Linn Gullberg ..... 0415 -195 36

E-post till alla: [fornamn.efternamn@skanesemin.se](mailto:fornamn.efternamn@skanesemin.se)

# avelsvärden och förkortningar för köttdjur!

Semintjurarna utvärderas också med avseende på kalvnings svårigheter och dödfödslar när tjuren används för semineringar av mjölkkor. Resultatet redovisas separat för kvigor och kor. Höga värden är positiva dvs. kalvningarna kommer vara lättare och dödfödslarna färre. Ska du seminera mjölkkor eller kvigor är det de här avelsvärdena du ska titta på.

Angus																											
Kod.nr	Namn	Sbnr	Avds- index	MIX	PIX	FIX	Horn- status	Föd- vikt	Föd- vikt	Föd- vikt.	200d vikt.	200d mat	Föd- vikt.	200d vikt.	365d vikt.	Tillväxt total	Form- klass	Fett- grupp	Slakt- kropp	Kalv- mat.	Kalv- direkt	T-tal	Kalv- kor	Kalv kvigor	Död föds, kor	Död kvigor	
3-7720	VB Vlbbe	69909	25	108	114	118	A	42	107	106	107	107	116	120	119	109	109	118	118	106	118	102	-	-	-	-	
Palmkvist av Sjövängen/Obelix av Rya Uppfödare: Roland och Lena Johansson																											
3-7718	VB Cat	67676	24	106	114	119	A	42	100	98	104	104	105	117	111	115	115	90	116	106	119	107	109	114	79	99	
Boyd Next Day 6010/Hf El Tigre 28U Uppfödare: Arne Gustavsson																											
3-7719	VB Usain	68671	18	107	112	107	A	40	87	103	97	97	105	117	112	113	113	91	113	116	107	113	103	102	96	99	
S A V Iron Mountain 8066/S A V 004 Predominant 4438 Uppfödare: Jens Fjølner, Sjövängen																											



# Angus

Vibbe 3-7720



*Uppfödare: Roland och Lena Johansson,  
Bäck*

Cat 3-7718



*Uppfödare: Arne Gustavsson, Hagen*

Usain 3-7719



*Uppfödare: Jens Fjelkner, Sjövängen*







Jackson 3-7248

*Uppfödare: Askome Charolais NP*



Lucky 3-7249

*Uppfödare: Ronny Hansson, Benestad*

# Charolais



Maxon 3-7251

*Uppfödare: Ekerödsrasten AB*



Lynch 3-7250

*Uppfödare: Sven-Olof Hägg, Sonarps gård*



Hero 3-7244

*Uppfödare: Peter Ström, Norrtofta*



Gustav 3-7242


*Uppfödare: Oscar Dieden, Skalltorps Säteri*

Kod.nr	Namn	Stbnr	Avels- index	PIX	PIX	FIX	Horn- status	Föd- vikt	Föd- vikt	200d vikt.	200d vikt.	365d vikt.	Tillväxt total	Form- klass	Fett- grupp	Slakt- kropp	Kalv- mat.	Kalv- direkt	Kalv- T-tal	Kalv- kor	Död föds, kor	Död föds, kvigor
--------	------	-------	-----------------	-----	-----	-----	-----------------	--------------	--------------	---------------	---------------	---------------	-------------------	----------------	----------------	-----------------	---------------	-----------------	----------------	--------------	---------------------	------------------------

## Hereford

3-7129	VB Nokia	60784	27	123	117	117	A	44	87	100	128	106	105	106	107	114	119	156	117	111	91	101	96	103
Goliat av Brunared P/Danilo av Herrgölet																								
Uppfödare: Gunnar och Birgitta Persson, Odensbacken																								

3-7122	Ingemans	56156	25	127	114	102	B	47	113	109	141	79	115	99	115	98	111	99	102	109	88	89	86	92
Keynote 3 av Brunared/Ta Bar-AA Dempsey 17X																								
Uppfödare: Nils-Åke Johansson																								

	3-7143	VB Armor	68670	21	102	127	110	A	39	89	88	98	137	128	133	129	101	121	121	110	108	103	100	100	102
Triara Xcelerator 594X/Star Tohon 25M ET																									
Uppfödare: Göran Johansson och Helena Jonsson, Galtås																									

3-7137	VB Janne	65838	17	119	103	113	B	39	128	70	122	104	100	102	110	112	99	119	113	109	113	115	111	107
Origo Kramer/Stail av Herrgölet																								
Uppfödare: Kriminalvården Region Stockholm																								

	3-7144	VB Excellent	69908	16	102	121	106	A	40	96	81	105	122	120	121	122	103	117	96	106	113	-	-
			Triara Xcelerator 594X/Harvie Dan Ricochet 167U																				
			<i>Lennart Svensson, Galtabäck</i>																				

	3-7142	VB Ebonny	68669	15	103	114	113	A	46	103	98	115	119	103	111	108	105	115	82	113	106	105	103	107	104
Square-D Diesel 957U/Energy av Gylteboda																									
Uppfödare: Jan Nilsson, Gylteboda																									

3-7139	VB	Ares	66759	14	110	108	109	B	42	96	94	110	97	119	109	113	106	104	109	109	113	104	100	98	92
Bårarps Las Vegas/Hasse av Stendala																									
Eva Nilsson, Folkestorp																									

3-7134	VB Dälle	64918	14	106	111	113	A	41	127	91	124	98	113	106	115	104	107	73	113	107	89	102	97	88
Dalton av Munka/Kompis av Munka																								
Uppfödare: Lars Öjegan																								

3-7140	VB Laf	67675	13	107	115	102	A	35	88	100	107	102	122	113	104	103	118	105	102	112	100	92	107	100
Brus av Ingemanstorp/Noble ET av Munka																								
Uppfödare: Stendala Hereford AB																								

<b>Nando</b>	66/58	10	104	107	117	A	43	97	82	106	104	107	106	102	111	108	99	117	108	110	109	99	101
Äph Super Tuborg/lsp 271 Dice ET 10M Uppfödare: Einar och Miranda Lysell, Bårarps Hereford																							





Nokia 3-7129

Uppfödare: Gunnar och Birgitta Persson,  
Odensbacken



Armor 3-7143

Uppfödare: Göran Johansson och Helena  
Jonsson, Galtås



Excellent 3-7144

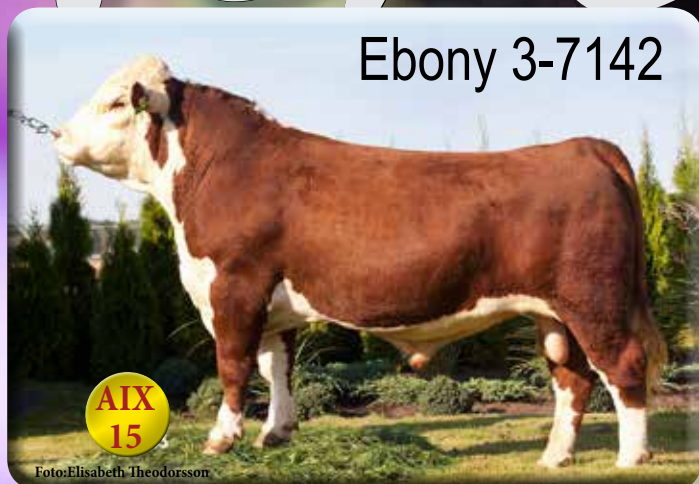
Uppfödare: Lennart Svensson, Hamra



Ingemans 3-7122

Uppfödare: Nils-Åke Johannesson,  
Ingemanstorp

*Herrekörda*



Ebony 3-7142

Uppfödare: Jan Nilsson, Gylteboda



Janne 3-7141

Uppfödare: Kriminalvården region Stockholm



# .....TIPS FRÅN KOACHEN.....



Tina Lundgren tipsar

- Vi seminerar både inomhus och på bete och det är en fördel om djuren kan fixeras.
- Glöm inte att dräktighetsundersöka djuren på hösten. En tom ko är en kostnad!
- Vi kan undersöka djur relativt tidigt, sex till sju veckor efter seminering eller vid fri betäckning. Viktigt om man ska ha djur på olika beten, utan tjur.

Kod.nr	Namn	Sbnr	Avels-index	MIX	PIX	FIX	Horn-status	Föd-vikt	Föd-vikt mat	Föd-vikt direkt*	200d vikt mat	200d vikt direkt	365d vikt direkt	Tillväxt total	Form-klass	Fett-grupp	Slakt-kropp	Kalv-mat	Kalv-direkt	T-tal	Kalv-kor	Kalv-kvigor	Död föds, kor	Död föds, kvigor
<b>Limousin</b>																								
3-7312	Nikolaus Jeff av Hobby/Dork av Klockaregården Uppfödare: Sven Nilsson	82421	22	122	114	105	C	42	100	98	117	91	122	108	118	91	108	111	105	110	105	105	100	106
3-7327	VB Claud Viktor/Ville av Alslöf Uppfödare: Nils och Martin Bengtsson	84557	10	104	104	125	B	40	103	82	108	97	107	103	103	98	103	92	125	108	100	101	90	99
3-7326	VB Ixion Don Juan av Alslöf/1-Way Polled Kana Uppfödare: Håkan och Eva Bengtsson	84465	8	102	103	108	B	46	100	98	104	95	102	99	110	89	102	96	108	110	95	91	95	86
3-7319	Vivaldi Saphir av Kullen/Oliveer av Hobby Uppfödare: Arne Jacobson	83276	-1	93	92	115	D	44	105	83	89	100	93	96	105	94	91	107	115	106	97	93	100	86



Nikolaus 3-7312



Uppfödare: Sven Nilsson, Gröningagården

Claud 3-7327



Uppfödare: Nils och Martin Bengtsson,  
Gössarp

Ixion 3-7326



Uppfödare: Håkan och Eva Bengtsson,  
Kullen

Vivaldi 3-7016



Uppfödare: Anna Jacobsson, Svälte



# Linousin

Kod.nr	Namn	Sbnr	Avels- index	MIX	PIX	FIX	Horn- status	Föd- vikt mat	Föd- vikt direkt*	200d vikt. mat	200d vikt. direkt	365d vikt, direkt	Tillväxt total	Form- klass	Fett- grupp	Slakt- kropp	Kalv- mat. direkt	Kalv- T-tal	Kalv- kor	Kalv- kvigor	Död föds, kor	Död föds, kvigor		
Simmental																								
3-7623	VB Ludde	95280	25	114	127	97	B	49	82	112	106	127	128	128	129	84	123	115	97	112	100	94	98	89
Fjodor av Dybeck/Edelweiss av Bäckaby Uppfödare: Magnusson och Söner AB																								
3-7614	Elit	92246	24	133	111	104	B	50	103	103	118	109	120	116	104	89	117	134	104	112	106	100	98	113
Richwood Bruno 809G/Lurifax Uppfödare:Katarina Bodén Lager																								
3-7635	VB Trall	97854	21	107	114	115	B	45	101	90	111	117	114	116	106	101	118	104	115	106	105	102	89	97
Rocky av Änga/Kock av Stegatorp Uppfödare: Allan Ekstrand																								
3-7626	VB Nisse	96016	20	118	113	104	B	49	91	108	104	124	113	119	114	108	111	122	104	110	101	103	100	106
Lucas av Davidsta/Inox av Forsby Uppfödare: Christer Mårtensson																								
3-7639	VB Unicorn	98545	19	106	115	112	B	48	95	96	109	127	104	115	111	104	115	104	112	105	-	-	-	-
Sando av Storegården/Maverick av Bäckaby Uppfödare: Stenhammars Godsförvaltning AB																								
3-7630	VB Pommery	96822	18	110	118	100	A	47	104	105	108	127	118	122	118	86	116	109	100	114	100	105	103	99
Elit av Hällinge/Jalle av Sövdeljunga Uppfödare: Sövdeljunga AB																								
3-7636	VB Testo	97855	17	106	107	118	A	41	93	82	102	109	106	108	108	95	106	107	118	104	101	105	105	105
Pesto av Gamlegården/Konsult av Forsby Uppfödare: Rigmor Pettersson Engström																								
3-7638	VB Unne	98188	12	108	114	95	A	49	110	106	106	126	120	123	112	110	115	108	95	110	102	101	102	101
Spotify av Fall/Manér av Hällinge Uppfödare: Per-Sigvard Nilsson																								
3-7637	VB Ulster	98187	10	88	117	104	B	49	91	96	105	110	117	114	124	98	108	82	104	115	97	100	76	89
Hallas/Bar 5 P SA Evolution 418S Uppfödare: Christer Månsson																								
3-7634	VB Samson																							
Nelson av Åbuen/Kasmir av Rörum Uppfödare: Joacim Petersson																								



Ludde 3-7623



Uppfödare: Magnusson och söner

Elit 3-7614



Uppfödare: Katarina Bodén Lager, Hällinge

# Simmentaler

Trall 3-7635



Uppfödare: Allan Ekstrand, Änga

Nisse 3-7626



Uppfödare: Christer Mårtensson, Gyllebo

Unicorn 3-7639



Uppfödare: Stenhammars godsförvaltning

Pommery 3-7630



Uppfödare: Sövdeljunga AB

Kod.nr	Namn	Stbnr	Avels- index	MIX	PIX	FIX	Horn- status	Föd- vikt	Föd- vikt	Föd- vikt. mat	Föd- vikt. direkt*	200d vikt. mat	200d vikt. direkt	365d vikt. direkt	Tillväxt total	Form- klass	Fett- grupp	Slakt- kropp	Kalv- mat.	Kalv- direkt	T-tal kor	Kalv- kvigor	Död föds, kor	Död föds, kvigor	
Blonde																									
3-7506	Ricky Hjelleskate/Fallou Uppfödare: Ingemar Gustafsson	52449	0	-	-	-	D	45	122	87	94	102	102	102	102	-	-	-	-	-	105	108	100	98	94
9-8027	Glacon Poker/Nicodeme Uppfödare: Importtjur Frankrike	700009	0																						
Highland Cattle																									
11-8002	Hagner Junker/Bedon Stefan Jönsson, Knislinge	2288	0	-	-	-	H	30	105	102	109	102	100	100	101	-	-	-	-	-	100	95	95	98	
3-7801	Hans Hammerst/Gunnar Björn Lundin, Näsviken	1208	0	-	-	-	H	93	112	112	112	97	99	99	98	-	-	-	-	-	97	91	93	87	

# HIT

## ... och gärna längre!

Nu prisar Skånesemin den äldsta nu levande individprövade skånefödda tjur i respektive ras som verkat i avelsbesättning(ar) och finns med på Topplistan



# De blev årets HIT-uppfödare

Christer Ewald



*Blonde: Christinelunds gård*

Besättningen tog sin start 1989. Den bestod av ett 25-tal kor. Redan tidigt inriktade man avelsarbetet på att bl.a. via embryoverksamhet få fram hornlösa djur. Flitigt deltagande på provningsstationen ledde också till uttagen semintjur. Besättningen upphörde 2014.

**Tjuren SE90246-7124,  
Felix av Christinelund  
född 2010-01-11**

Förutom en korsningsdel består besättningen idag också av en renrasig angusbesättning med ett hundratal kalvningar (totalt cirka 350 kalvningar). Friskatorpet Angus startade i början av 90-talet. Under årens lopp har man varit en flitig deltagare på provningsstationen varav en del tjurar har tagits ut till semin. Semin och embryoverksamhet är också en stor del av avelsarbetet.

**Tjuren SE65517-5528,  
Friskatorpet Red Ruben  
född 2012-03-09**



*Angus: Friskatorpet*

Kristian Andersson

Med start redan 1967 har besättningen med cirka 25 kor bland annat producerat semintjurar genom ett flitigt deltagande på provningsstation. Det visar att även en mindre besättning kan skörda stora framgångar genom noggrant avelsarbete.

**Tjuren: SE56074-7117  
Hai av Stendala  
född 2010-03-12**

Strömsnäs Charolais startade 1985. Varje år ser cirka 65 kalvar dagens ljus. Besättningen har genom åren varit välrepresenterad på provningsstationen. Årets HIT-tjur innehar också det genom tiderna högsta auktionspriset på provningen 185.000:-.

**Tjuren SE20323-880  
Champagne av Strömsnäs,  
född 2007-02-11**



Anders Ingemarsson

*Charolais: Strömsnäs gård*



Mats Roos

*Hereford: Stendala Hereford*

Startade 2007 med cirka 50 hondjur. Redan 2009 kom årets HIT-tjur till världen. Var under årens lopp en flitig deltagare på provningen. Avelsbesättningen upphörde 2015.

**Tjuren SE57620-475  
Nils av Maltestorp,  
född 2009-02-05**



Rune Birgersson

*Simental: Maltestorp*

*Limousin: Kullen Limousin*



Håkan Bengtsson

Besättningens 35 kor har sedan starten 1989 genererat ett stort antal avkommor med framgångar på såväl provningsstation som på utställningar. Det har även under årens lopp producerats semintjur i besättningen.

**Tjuren: SE91437-5281  
Enzo av Kullen  
född 2009-02-11**



# Managements mjukvara för nötköttsbönder

Nu kan du enkelt hantera din besättning med vår instrumentpanel via dator eller via en app



- ✓ Fristående program
- ✓ Ekonomirapporter
- ✓ Nyckeltalsrapporter
- ✓ **Tillväxtkurvor**
- ✓ **Olika typer av vikter**
- ✓ Besättningsinformation
- ✓ Hantera flera besättningar
- ✓ Fungerar i ALLA stallar
- ✓ Lättöverskådligt
- ✓ Att-göra-lista
- ✓ Koppling mot KKPC
- ✓ Uppkoppling mot framtida IT-lösning

## Kontakt

[christoffer.isenstrale@skanesemin.se](mailto:christoffer.isenstrale@skanesemin.se) (eller kontakta din rådgivare)

# SEMINANMÄLAN

# 0415-195 95

**Vi svarar alla dagar i veckan mellan 07.00-08.00. OBS! Även söndagar**

**SMS-tjänst:** Vill du få  
tidsangivelse till mobilen?  
Anmäl dig: **0415-195 00**

Tidsangivelse för seminbesök  
**Fröken Tid**  
**010-471 06 06**

**Vem seminarer i helgen?**  
Ring vår telefonsvarare:  
**0415-194 73**

**skånesemin**