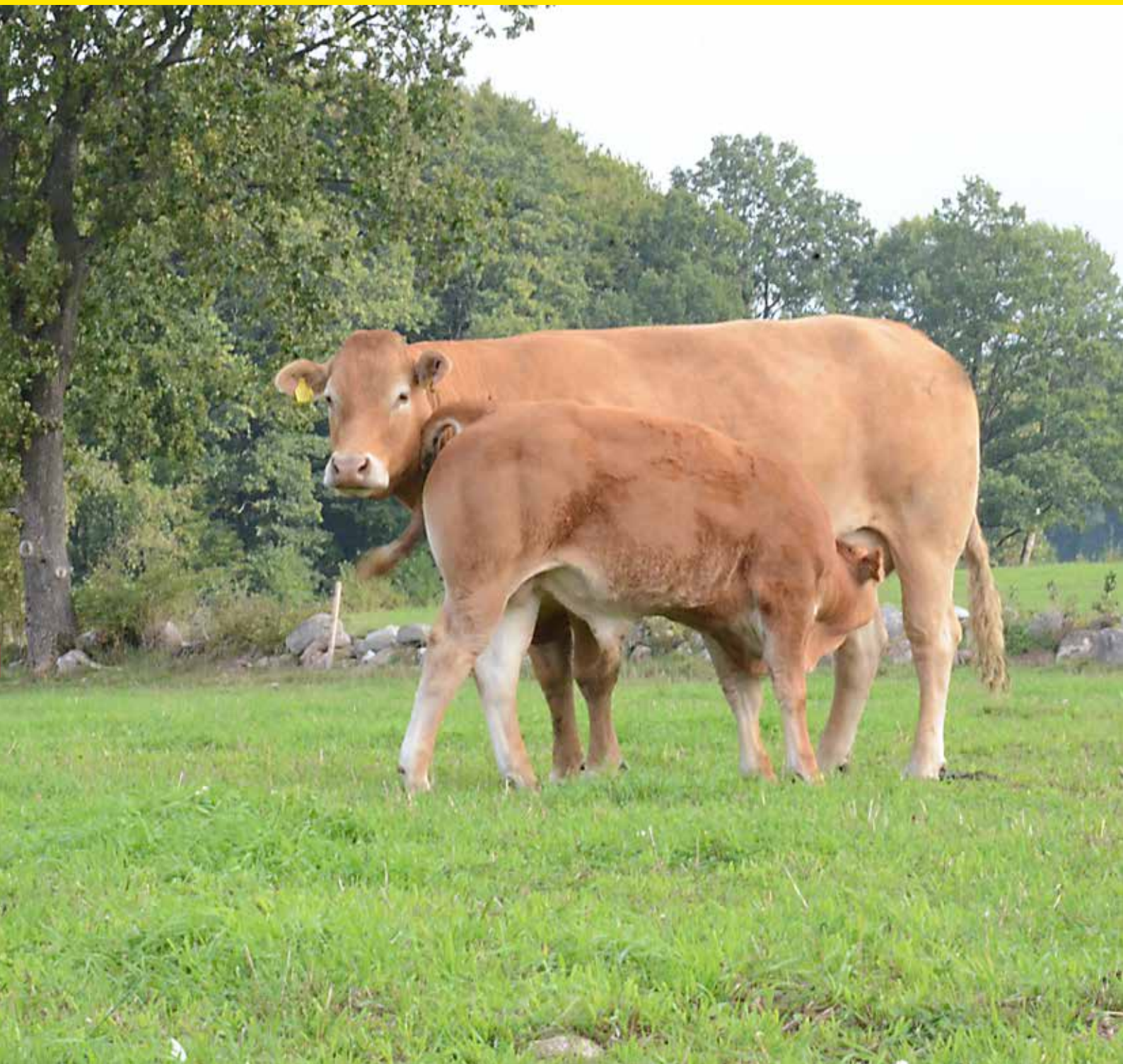


KÖTT
bosKAP
AVEL

En fullspäckad katalog med massor av tjurinformation - 2018



skånesemin

Uniform-Agri kött gör vardagen enklare



Äntligen ett uppföljningsprogram som är helt anpassat till köttproduktion! Med smidig hantering och koppling till andra program, samlar Uniform-Agri kött, allt det bästa.

●●● Vi på Skånesemin tycker det är dags att det satsas på uppföljning även hos nötköttsproducenterna, och efter många månaders arbete kan vi stolt presentera *Uniform-Agri kött*.

Det är ett unikt uppföljningsprogram som är helt anpassat för ökad lönsamhet hos nötköttsproducenter. Det är också ett av de första programmen med den anpassningen. För att minimera risken för dubbelrapportering kommer programmet att koppla automatiskt via

TopCow (ny plattform) till CDB. *TopCow* genererar sedan ett jämförelsematerial som går att justera efter önskad produktionsform och var man är geografiskt placerad.

Det finns en app till telefonen också. Där kan man registrera händelser, exempelvis en kalvning. Registreringen synkroniseras sedan till programmet och uppdateras till CDB.

I programmet lägger vi in data från KAP, såsom härstamningar på alla dina djur, viktkurvor, korrigerade vikter, fruktsamhetsanalyser och mycket mera. Det skickar också ut varningar som hjälper dig att vara uppmärksam på kalvningar, brunst och avvänjning och det ger en god överblick över besättningen. Programmet uppdateras löpande, så om du har frågor eller funderingar är du välkommen att höra av dig till oss. ●



Anita Persson tycker att programmet är enkelt. Det går att koppla till CDB, slaktresultat och KAP, alltså andra verktyg som kan hjälpa till med uppföljning. Idag finns inget annat program på marknaden som motsvarar *Uniform-Agri kött*.

OBS! Läs mer om Skånesemins program på sista sidan!

Därför är Uniform-Agri kött något alldeles extra:

- Programmet är direktuppkopplat mot CDB
- Du kan registrera händelser direkt i stallet via telefonen, utan att det finns internet i stallet.
- När programmet installeras kan vi lägga in härstamning i flera generationer.
- Programmet fungerar i alla köttbesättningar, både avels- och bruksbesättningar. KAP är inget måste.

Viktiga datum-19

Mila14-16 februari
Tjurauktion på Gunnarp.....29 mars
Avelskörningar..... 1 maj +1 november
Dyrskuet i Herning4-6 juli

Kap-ansvariga

Sven-Åke Lövgren
0415-195 11
Johan Sandström
0415-195 12



Sven-Åke Lövgren, Louise Ingemansson och Johan Sandström arbetar med KAP och köttrådgivning

De tar sikte mot framtiden

I årets KöttbosKAP avel möter du årets aktuella semintjurar sorterade efter ras och avelsindex, men du kan också läsa om de fantastiska HIT-tjurar vi prisar för lång och kvalitetsfylld tjänst! Sist men inte minst puffar vi för de nya IT-system som gör vardagen för köttbonden enklare! Allt med siktet inställt mot en spännande framtid!

●●●I år har Skånesemin gjort flera nyanställningar. Inte minst har vi förstärkt på köttsidan och fått en rådgivare - Louise Ingemansson - som arbetar i huvudsak med kött. Det gör att vi kan fortsätta våra utvecklingsprojekt i ökat tempo.

Samtidigt har vi haft framtidens digitala lösningar i fokus. Att inte bara följa med, utan att ligga före, har varit en självklarhet, inte minst på köttsidan. Om exempelvis vårt unika Uniform-Agri Kött kan ni läsa mer om i Louises text här bredvid. Men framförallt handlar vår blick mot framtiden om våra tjurar.

I årets KöttbosKAP avel presenterar vi tjurar med aktuella avelsindex och rekommendationer, och angustjuren VB Young, herefordtjuren VB Devil och limousintjuren VB Norton som är nya för året får representera framtidens semintjurar.

Framtidens tjurar ska vara hållbara. Därför utser vi sedan förra året, årets HIT-tjurar. HIT står för:

hållbar, individprövad tjur och går till "Den för dagen äldsta, nu levande individprövade tjur i respektive ras som verkat i avelsbesättning(ar) och finns på Topplistan." Den ska dessutom vara född i Skåne. 2018-års HIT-tjurar med stolta pristagare hittar du längre bak i katalogen.

För att framtidens avelstjurar ska bli just så hållbara som vi vill, krävs tålmod och framförhållning. Vi vill slå ett slag för att man exteriörbedömer de tjurar som är tänkta som avelstjurar. Bedömningsresultatet blir ett kvalitetsdokument när man säljer livdjur och ett hjälpmedel när man väljer avelsdjur.

Det är bra med goda siffror, men glöm inte bort att exteriören är nog så viktig för den framtida aveln. Så med både bra avelsindex och god exteriör kan man se framtiden an med mycket gott mod!●

*Välkomna in i framtiden/
Johan Sandström för KAP*

Rådgivare

Cissi Bjerström 0415-195 14
Louise Ingemansson 0415-195 56

Spermabeställning/Labbet/Avel

Moniqa Svensson 0415-195 38
Linn Gullberg 0415-195 36

E-post till alla: fornamn.efternamn@skanesemin.se

Så här läser du

avelsvärden och förkortningar för köttdjur!

Avelsvärdena delas upp i direkta och maternella. Direkta avelsvärden beskriver individens egna anlag och maternella avelsvärden beskriver moders egenskaper, alltså ett mått på hur kon påverkar kalven sedan ägget befruktats. Avelsvärdena kan bara jämföras med individer inom samma ras.

AIX (Avelsindex) beskriver hur väl ett djur motsvarar rasens avelsmål. De enskilda avelsvärden som tillsammans utgör avelsindexet är MIX, PIX, FIX.

MIX (Modersindex) visar kons förmåga att kalva och hennes mjölkproduktion dvs. kalvens tillväxt från födelse till 200 dagars vägning (avvänjning).

PIX (Produktionsindex) är ett totalindex för slaktkroppsegenskaper; EUROP-klass, fett och slakttillväxt.

FIX (Födelseindex) anger vad djuret själv vägde vid födelse (korrigerad vikt).

Hornstatus: P-hornlös, A- homozygot hornlös testad, B - heterozgot hornlös testad, C- hornad testad, H-hornad, S-scours, D- avhornad.

Föd-vikt är födelsevikt korrigerad för kons ålder och flerfödslar.

Föd-vikt. Mat är födelsevikt maternell, beskriver kons inverkan på födelsevikten genom näringsförsörjning i livmoder etc.

Föd-vikt. Direkt* baseras på kalvens födelsevikt och beskriver kalvens egen genetiska förmåga för födelsevikt.

200d vikt. Mat är maternellt avelsvärde för tillväxt från födelse till avvänjning dvs. mjölkprod.

200d vikt. Direkt är direkt avelsvärde för kalvens egen tillväxtpkapacitet från födelse till avvänjning.

365d vikt. Direkt är direkt avelsvärde för kalvens tillväxt från avvänjning till ett års ålder

Tillväxt. Total är genomsnittet av 200d och 365d.

Formklass är avelsvärdet på avkommornas förväntade slaktresultat med avseende på formklass.

Fettgrupp Ett högt avelsvärde motsvarar hög fettgrupp.

Slaktkropp är beräknat födelse – slakt.

Kalv-mat. Kalvningar maternellt, beskriver hur lätt dottrarna kommer att kalva.

Kalv-direkt Kalvningar direkt, beskriver hur lätt avkomman kommer ha att födas.

T-tal är ett tillväxtmått från individprovningen.

Semintjurarna utvärderas också med avseende på kalvningssvårigheter och dödfödslar när tjuren används för seminerings av mjölkkor. Resultatet redovisas separat för kvigor och kor. Höga värden är positiva dvs. kalvningarna kommer vara lättare och dödfödslarna färre. Ska du seminera mjölkkor eller kvigor är det de här avelsvärdena du ska titta på.

Lämpliga för mjök

Kod.nr	Namn	Stbnr	Avels-index	MIX	PIX	FIX	Horn-status	Föd-vikt. mat	Föd-vikt. direkt*	200d vikt. mat	200d vikt. direkt	365d vikt. direkt	Tillväxt total	Form-klass	Fett-grupp	Slakt-kropp	Kalv-mat. direkt	Kalv-kor	Kalv-kvigor	Död föds, kor	Död föds, kvigor	
Angus																						
3-7718	VB Cat Boyd Next Day 6010/Hf El Tigre 28U Uppfödare: Arne Gustavsson, Hagen	67676	22	107	111	118	A	99	91	104	106	110	108	106	95	115	107	118	108	113	74	100
3-7710	Kebab Red Ilo av Davidstorp/Red Bjr Make My Day 981 Uppfödare: Davidstorps Angus AB	59605	15	112	112	100	A	43	99	121	118	126	122	136	124	113	103	100	94	98	102	103
3-7720	VB Vibbe Palmkvist av Sjövängen/Obelix av Rya Uppfödare: Roland och Lena Johansson, Bäck	69909	25	111	113	117	A	42	104	110	115	118	116	107	113	118	107	117	103	102	93	95
3-7721	VB Young Frisktorpet Red Onkel Tom/ Red Nebulosa av Stehag Uppfödare: Carl-Gustav Gudmundsson, Höganäs	71117	18	104	108	117	P	38	100	100	105	110	108	108	96	109	106	117	-	-	-	0
3-7719	VB Usain S A V Iron Mountain 8066/S A V 004 Predominant 4438 Uppfödare: Jens Fjelkner, Sjövängen	68671	12	99	112	104	A	40	85	112	119	117	118	106	100	117	107	104	113	104	102	111

Nytt!

Vibbe 3-7720



Uppfödare: Roland och Lena Johansson, Bäck

Cat 3-7718



Uppfödare: Arne Gustavsson, Hagen

Young 3-7721



Uppfödare: Carl-Gustav Gudmundsson.
Höganäs

Kebab 3-7710



Uppfödare: Davidstorp Angus AB

Usain 3-7719



Uppfödare: Jens Fjelkner, Sjövängen

Angus

Kod.nr	Namn	Avels- index	MIX	PIX	FIX	Horn- status	Föd- vikt	Föd- vikt	Föd- vikt	200d vikt	200d vikt	365d vikt	Tillväxt total	Form- klass	Fett- grupp	Slakt- kropp	Kalv- mat.	Kalv- direkt	Kalv- kor	T-tal	Kalv- kvigor	Kalv- kvigor	Död föds,	Död föds, kor	Död kvigor	
Charolais																										
3-7248	VB Jackson Eisenhower av Sonarp/United Ray av Strömsnäs Uppfödare: Askome Charolais NP	28	117	129	106	S	52	99	101	116	121	146	135	129	108	114	104	106	111	81	89	77	87			
3-7251	VB Maxon Fafner av Sonarp/Van Buster av Strömsnäs Uppfödare: Ekerödsrasten AB	25	115	122	109	B	47	76	94	113	115	125	121	102	105	119	107	109	114	103	102	89	95			
3-7249	VB Lucky Felix av Gudmundslund/Best av Backagården Uppfödare: Ronny Hansson, Benestad	24	116	119	112	B	47	89	94	114	102	131	118	100	103	117	108	112	118	84	93	89	95			
3-7241	VB Gabriel Best av Backagården/Uranus av Grönökulla Uppfödare: Anna Ingvar-Nilsson, Vilske-Kleva Backagården	13	98	111	109	A	42	73	96	98	109	121	116	120	102	101	101	109	110	96	96	100	102			
3-7245	VB Ivanhoe Frej av Råby/Boromir 6 av Älmås Uppfödare: Anita Löf	10	115	105	103	B	46	98	95	109	99	117	109	101	117	104	119	103	108	94	98	96	98			
3-7233	Best Ulysses ET av Simontorp/Ioker-P Uppfödare: Bo Bengtsson, Backagården	9	105	110	102	B	50	61	97	97	109	131	122	104	104	107	126	102	117	92	95	95	95			
3-7243	VB Hero Fleetwood Mac av Simontorp/Sakic Uppfödare: Peter Ström	22	123	111	110	B	45	118	89	126	105	120	113	106	98	108	94	110	111	108	102	106	105			
3-7250	VB Lynch Gustav av Skalltorp/Uranus av Grönökulla Uppfödare: Sven-Olof Hägg, Sonarps gård	22	103	121	111	A	45	110	95	103	120	129	125	115	100	113	99	111	107	102	103	113	108			
3-7242	VB Gustav Akron av Backagården/Rambo av Gudmundslund Uppfödare: Oscar Dieden, Skalltorps Säteri	17	94	118	120	A	47	134	69	97	103	133	120	117	96	110	91	120	112	107	109	111	109			
3-7237	VB Eastwood Viril av Nynäs/ Saturnus av Simontorp Uppfödare: Hof's Sandby Lantbruks AB	13	90	118	106	A	47	94	93	89	117	117	117	114	95	112	102	106	108	111	103	100	103			



Jackson 3-7248

AIX
28

Foto:Elisabeth Theodorsson

Uppfödare: Askome Charolais NP



Maxon 3-7251

AIX
25

Foto:Elisabeth Theodorsson

Uppfödare: Ekerödsrasten AB

Charolais



Lucky 3-7249

AIX
24

Foto:Elisabeth Theodorsson

Uppfödare: Ronny Hansson, Benestad



Lynch 3-7250

AIX
22

Foto:Elisabeth Theodorsson

Uppfödare: Sven-Olof Hägg, Sonarps gård



Hero 3-7243

AIX
22

Foto:Elisabeth Theodorsson

Uppfödare: Peter Ström, Norrtofta



Gustav 3-7242

AIX
17

Foto:Elisabeth Theodorsson

Uppfödare: Oscar Dieden, Skalltorps Säteri

Kod.nr	Namn	Sbnr	Avels-index	MIX	PIX	FIX	Horn-status	Föd-vikt mat	Föd-vikt direkt*	200d vikt mat	200d vikt direkt	365d vikt direkt	Tillväxt total	Form-klass	Fett-grupp	Slakt-kropp	Kalv-mat. direkt	Kalv-kor	T-tal kor	Kalv-kor vrigor	Död föds, kor	Död föds, kvigor		
Hereford																								
3-7129	VB Nokia Goliat av Brunared P/Danilo av Herrgölet Uppfödare: Gunnar och Birgitta Persson, Odensbacken	60784	29	125	119	114	A	44	92	99	131	102	107	105	115	110	117	143	114	111	91	100	97	102
3-7122	Ingemans Keynote 3 av Brunared/Ta Bar-AA Dempsey 17X Uppfödare: Nils-Åke Johannesson, Ingemanstorp	56156	23	127	114	99	B	47	110	110	139	81	114	99	115	97	111	102	99	109	89	89	87	92
3-7143	VB Armor Triara Xcelerator 594X/Star Tohon 25M ET Uppfödare: Göran Johansson och Helena Jonsson, Galtås	68670	16	102	125	101	A	39	81	101	98	136	127	132	127	101	119	109	101	108	94	97	93	108
3-7134	VB Dalle Dalton av Munka/Kompis av Munka Uppfödare: Lars Öjegrän	64918	15	108	111	111	A	41	127	88	121	95	115	106	116	101	106	84	111	107	91	101	89	87
3-7142	VB Ebony Square-D Diesel 957U/Energy av Gylteboda Uppfödare: Jan Nilsson, Gylteboda	68669	13	102	116	106	A	46	98	102	111	128	103	115	113	103	115	86	106	106	103	100	96	95
3-7139	VB Ares Bårarps Las Vegas/Hasse av Stendala Uppfödare: Eva Nilsson, Folkestorp	66759	7	100	104	114	B	42	96	90	95	106	120	114	106	111	102	120	114	113	103	100	98	94
3-7137	VB Janne Origo Kramer/Stail av Herrgölet Uppfödare: Kriminalvården Region Stockholm	65838	19	123	102	116	B	39	138	66	128	109	95	101	107	113	99	115	116	109	114	114	110	110
3-7144	VB Excellent Triara Xcelerator 594X/Harvie Dan Ricochet 167U Uppfödare: Lennart Svensson, Galtabäck	69908	15	100	119	109	A	40	93	81	105	121	120	120	121	106	115	91	109	113	99	100	100	101
3-7145	VB Devil Baileys av Onslunda/Remitall-West Game Day-ET Uppfödare: Patrik och Marie Karlsson, Onslunda	71116	7	101	105	113	A	38	95	87	100	106	107	106	108	103	102	102	113	107	-	-	-	-
3-7140	VB Laf Brus av Ingemanstorp/Noble ET av Munka Uppfödare: Stendala Hereford AB	67675	6	104	99	112	A	35	92	89	103	103	130	118	111	120	101	105	112	112	100	98	104	102



Nokia 3-7129

Uppfödare: Gunnar och Birgitta Persson,
Odensbacken



Armor 3-7143

Uppfödare: Göran Johansson och Helena
Jonsson, Galtås



Excellent 3-7144

Uppfödare: Lennart Svensson, Hamra



Ares 3-7139

Uppfödare: Eva Nilsson, Folkestorp

Hereford



Devil 3-7145

Uppfödare: Patrik och Marie Karlsson,
Onslunda



Laf 3-7140

Uppfödare: Stendala Hereford AB

Kod.nr	Namn	Sbnr	Avels- index	MIX	PIX	FIX	Horn- status	Föd- vikt		200d		365d		Tillväxt total	Form- klass	Fett- grupp	Slakt- kropp	Kalv- mat.	Kalv- direkt	T-tal	Kalv- kor	Kalv- kvigor	Död föds, kor	Död föds, kvigor	
								mat	direkt*	mat	direkt	vikt.	mat												direkt
3-7506	Ricky Hjelleskate/Fallou Uppfödare: Ingemar Gustafsson	52449	0	-	-	-	C	45	122	87	96	103	103	-	-	-	-	-	-	105	108	100	98	95	

Blonde

Kod.nr	Namn	Sbnr	Avels- index	MIX	PIX	FIX	Horn- status	Föd- vikt		200d		365d		Tillväxt total	Form- klass	Fett- grupp	Slakt- kropp	Kalv- mat.	Kalv- direkt	T-tal	Kalv- kor	Kalv- kvigor	Död föds, kor	Död föds, kvigor	
								mat	direkt*	mat	direkt	vikt.	mat												direkt
3-7327	VB Claud Viktor/Ville av Alslöf Uppfödare: Nils och Martin Bengtsson, Gössarp	84557	8	104	101	124	B	40	102	81	106	98	111	105	102	103	101	96	124	108	90	105	90	105	
3-7326	VB Ixion Don Juan av Alslöf/1-Way Polled Kana Uppfödare: Håkan och Eva Bengtsson, Kullen	84465	7	100	105	106	B	46	102	97	103	99	101	100	111	87	104	95	106	110	91	88	89	86	
3-7319	Vivaldi Saphir av Kullen/Oliveer av Hoby Uppfödare: Arne Jacobson	83276	-6	87	89	115	C	44	104	83	84	98	92	95	104	92	89	105	115	106	99	95	100	87	

Limousin**Nyhet!**

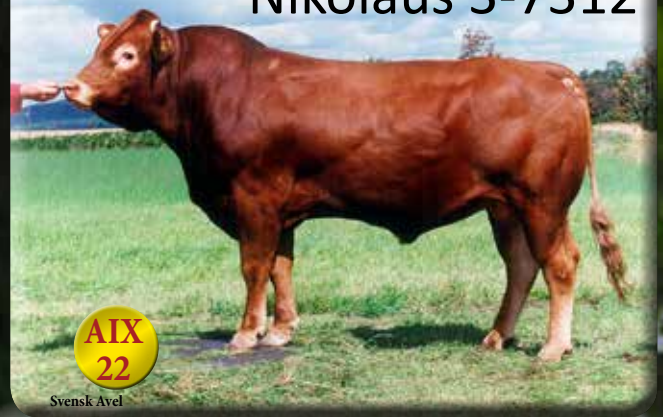
3-7328	VB Norton Fabbe av Onslunda/Posthaven Polled Urban Cowboy Uppfödare: Patrik Karlsson, Onslunda	84914	25	117	118	113	B	40	102	93	116	111	110	111	105	97	118	102	113	108	-	-	-	-	
3-7312	Nikolaus Jeff av Hoby/Dork av Klockaregården Uppfödare: Sven Nilsson	82421	22	124	113	105	C	42	102	97	119	91	120	107	116	93	107	110	105	110	106	108	100	106	

Norton 3-7328



Uppfödare: Patrik Karlsson, Onslunda

Nikolaus 3-7312



Uppfödare: Sven Nilsson, Gröningagården

Claud 3-7327



Uppfödare: Nils och Martin Bengtsson,
Gössarp

Ixion 3-7326



Uppfödare: Håkan och Eva Bengtsson,
Kullen

Limousin

Vivaldi 3-7319



Uppfödare: Anna Jacobsson, Svälte

Kod.nr	Namn	Sbnr	Avels- index	MIX	PIX	FIX	Horn- status	Föd- vikt	Föd- vikt mat	Föd- vikt direkt*	200d vikt	200d vikt mat	200d vikt direkt	365d vikt	Tillväxt total	Form- klass	Fett- grupp	Slakt- kropp	Kalv- mat	Kalv- direkt	T-tal	Kalv- kor	Kalv- kvigor	Död föds, kor	Död föds, kvigor		
Simmental																											
3-7623	VB Ludde Fjodor av Dybeck/Edelweiss av Bäckaby Uppfödare: Magnusson och Söner AB	95280	26	115	127	98	B	49	83	111	105	127	127	127	128	130	85	121	117	98	112	100	95	100	91		
3-7626	VB Nisse Lucas av Davidsta/Inox av Forsby Uppfödare: Christer Mårtensson, Gyllebo	96016	18	117	112	102	A	49	85	109	102	122	112	112	117	113	106	110	122	102	110	98	100	96	106		
3-7635	VB Trall Rocky av Änga/Kock av Stegatorp Uppfödare: Allan Ekstrand, Årnga	97854	13	108	107	115	B	45	98	93	110	123	102	102	112	97	110	115	106	115	106	101	100	87	99		
3-7638	VB Unne Spotify av Fall/Manér av Hällinge Uppfödare: Per-Sigvard Nilsson	98188	8	108	110	95	A	49	113	106	108	106	118	118	113	107	104	111	106	95	110	104	104	94	100		
3-7637	VB Ulster Hallas/Bar 5 P SA Evolution 418S Uppfödare: Christer Månsson, Frönshult	98187	8	87	117	101	B	49	87	104	97	119	118	118	119	124	103	108	85	101	115	93	99	63	84		
3-7614	Elit Richwood Bruno 809G/Lurifax Uppfödare: Katarina Bodén Lager, Hällinge	92246	23	132	111	102	B	50	104	103	118	107	119	119	114	104	90	116	133	102	112	105	100	98	113		
3-7630	VB Pommery Elit av Hällinge/Jalle av Sövdeljunga Uppfödare: Sövdeljunga AB	96822	16	110	119	96	A	47	103	105	111	126	119	119	123	118	88	117	107	96	114	100	107	102	100		
3-7639	VB Unicorn Sando av Storegården/Maverick av Bäckaby Uppfödare: Stenhammars Godsförvaltning AB, Stenhammar	98545	16	106	111	110	B	48	92	98	107	125	101	101	112	106	105	113	105	110	105	101	100	106	103		
3-7636	VB Testo Pesto av Gamlegården/Konsult av Forsby Uppfödare: Rigmor Pettersson Engström	97855	5	108	96	114	A	41	95	79	102	104	90	90	96	105	107	90	109	114	104	103	111	101	100		



Ludde 3-7623

AIX
26

Foto:Elisabeth Theodorsson

Uppfödare: Magnusson och söner, Stegatorp



Elit 3-7614

AIX
23

Foto:Elisabeth Theodorsson

Uppfödare: Katarina Bodén Lager, Hällinge

Simmental



Nisse 3-7626

AIX
18

Foto:Elisabeth Theodorsson

Uppfödare: Christer Mårtensson, Gyllebo



Pommery 3-7630

AIX
16

Foto:Elisabeth Theodorsson

Uppfödare: Sövdeljunga AB



Ulster 3-7637

AIX
8

Foto:Elisabeth Theodorsson

Uppfödare: Christer Månsson, Frönshult



Testo 3-7636

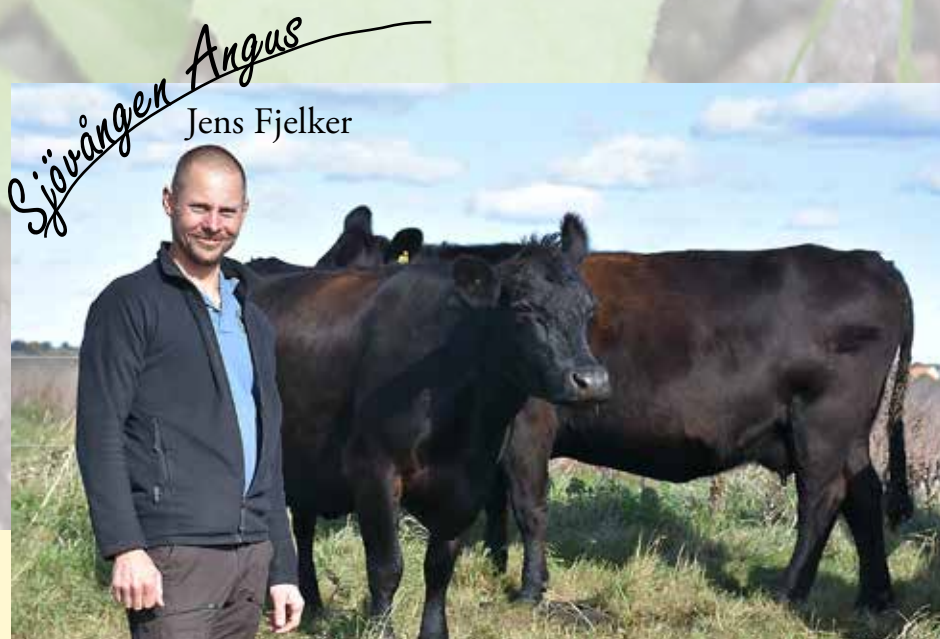
AIX
5

Foto:Elisabeth Theodorsson

Uppfödare: Rigmor Engström Pettersson,
Flundrap

Årets HIT-uppfödare

Vilken HIT när Skånesemin delar ut pris till fem topptjurar som tjänat länge i länets besättningar!



●●● På Sjövången har det funnits angus sedan 1968. Ett 40-tal kalvar föds varje år.

Ett omfattande prövningsdeltagande har resulterat i flera semintjurar.

Även i utställningsringen har man deltagit flitigt med gott resultat under årens lopp. ●

**Tjuren SE 60550-1240
Supreme Deal av Sjövången
Född 2013-02-24**



●●● Renrasiga simmental kom till Frönshult 2002 och idag föds ett 30-tal kalvar årligen. De delar utrymme med ett 15-tal waguydjur.

Med stor del semineringar och en del embryoverksamhet har gården skördat framgång på såväl prövningen - med uttagna semintjurar - som i utställningsringen. ●

**Tjuren: SE 33814-1240
PV av Frönshult
Född 2011-01-02**

Margretevall Charolais

Hans Christersson



●●●Drygt 40 kalvar får varje år njuta av en hisnande havsutsikt från sina betesmarker vid Käseberga. Redan på 70-talet kom de första renrasiga charolaisdjuren till gården. Genom att satsa på bra individprövade tjurar har besättningen utvecklats väl med framgångar på både prövningen och utställningarna.●

Tjuren SE 55000-1416
Cesar av Margretevall
Född 2007-03-11

●●●1984 blev startåret för limo-usin på Klockaregården. En omfattande embryoverksamhet på 90-talet och satsning på hornlöshet ledde fram till dagens besättning där ett fyrtiotal kalvar föds årligen.

Genom åren har man satsat på topptjurar från prövningen samt producerat flera semintjurar. Även i utställningsringen har man haft framgångar.●

Tjuren SE 30567-1204
Falcon av Klockaregården
Född 2010-01-30

Klockaregården Limousin

Viktor Pålsson



Strömvik Limousin

Bert Andersson



●●●Besättningen tog sin start 1998 och idag föds årligen cirka åttio kalvar. Tidigt satsade man på hornlöshet och genom ett flitigt deltagande på prövningen har man skördat stora framgångar. Fyra gånger har priset för bästa tjur på prövningen hamnat på Strömvik.●

Tjuren SE 19825-5283
Figo av Strömvik
Född 2010-02-11

Snart är TopCow på plats!

Nya programvaror och en flexibel IT-plattform som kommer att göra arbetet på gården lättare!

Veta mer?

Kontakta Christoffer som ansvarar för projektet TopCow

•••**TopCow** är en ny IT-plattform som håller samman och förmedlar information från flera olika program och tillverkare. När vi tagit fram den har vi utgått från lantbrukarnas egna gårdssystem och för att göra det enkelt och effektivt, uppdateras all information man lägger in automatiskt i CDB.

Samtidigt lanserar vi ett antal nya moderna program, bland annat en ny **kokontrollösning** som man enkelt hanterar med en standardskanner och en app på

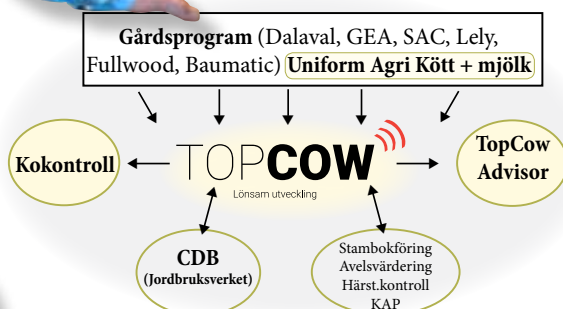
surfplattan (både för Android och IOS). *Ingen specialutrustning alltså!*

Programmet **TopCow Advisor** är vårt framtida rådgivningsprogram. Det hjälper oss att på ett nytt sätt använda nyckeltal i både kött- och mjölkbesättningar. Det levererar exempelvis rapporter med tydligare och mer genomtänkt information.

På sidan två kan du också läsa mer om **Uniform-Agri Kött**, det är ett av våra nya program som är helt anpassat för köttgårdar.

Vi har tagit fram TopCow för att det ska vara lätt att använda, och inte kosta skjortan. Systemet är öppet och flexibelt och är lätt att koppla till andra system och program. •

Vi har redan informerat om TopCow vid olika träffar, men under 2019 kommer det också ut information och instruktioner på andra sätt!



TopCow är IT-plattformen som kan tala med de gårdsprogram du redan har! Vi har tagit fram det tillsammans med Rådgivarna i Sjuhärad.

christoffer.isenstrale@skaneseemin.se

SEMINANMÄLAN

0415-195 95

Vi svarar alla dagar i veckan mellan 07.00-08.00. OBS! Även söndagar

SMS-tjänst: Vill du få tidsangivelse till mobilen?
Anmäl dig: 0415-195 00

Tidsangivelse för seminbesök
Fröken Tid
010-471 06 06

Fältansvarig/bokningar
Kerstin Jacobsson
0415-195 45

skaneseemin