

SEMINANMÄLAN

0415-195 95

Vi svarar alla dagar i veckan mellan 07.00-08.00. OBS! Även söndagar

SMS-tjänst: Vill du få
tidsangivelse till mobilen?
Anmäl dig: **0415-195 00**

Tidsangivelse för seminbesök
Fröken Tid
010-471 06 06

Vem seminarer i helgen?
Ring vår telefonsvarare:
0415-194 73

Skånesemin på nätet:

Besök vår webbutik för att:

- Boka besök
- Anmäla dig till kurser
- Anmäla semin
- Beställa sperma eller material

*Dräktigheter, avhorning,
provtagning*

Boka servicebesök
0415-195 91 Må-fre 9.00-14.00
WWW.SKANESEMIN.SE
Välj butiken/boka besök. Hela dygnet



Facebook Skånesemin

Här lägger vi in våra evenemang, skriver inlägg
och uppdaterar bilder. Gilla oss
och kommentera gärna! Välkommen!

ETER AVELSNYHETER AVELSNYHETER AVELSNYHETER AVELSNYHETER AVELSNYHETERn ruta med

Beställ doser i tid!

För er som vill ha hem speciella doser som inte
ligger på lagerlistan, tänk på att ni beställer i tid. Vi
uppdaterar tjurarna på våra listor, vilket betyder att
vissa tjurar plockas bort, men vi kan ändå beställa
hem till er.

VISSTE DU ATT

Utskick om kvävebilens turer görs nu
via e-post till dem som har det.



Moniqa Svensson
ansvarar för labora-
toriet.

Du når henne
på telefon:
0415-19538
e-post:
moniqa.svensson@
skanesemin.se

CowManager berättar hur kossan mår

Skånesemin har under ett halvår varit ensam
återförsäljare av CowManager i Sverige. Det är ett
system som från kons öra mäter aktivitet.

Ring Linn Gullberg på 0415-19536 eller e-posta
linn.gullberg@skanesemin.se



Det här är CowManager

- Enkel övervakning. En tagg sätts ihop med öronmärket.
- Mäter kons aktivitet, förbättrar optimal tid för semin-
ering.
- Mäter kons inaktivitet, vilotiden (indikation på att
något inte står rätt till).
- Alla uppdateringar sker via molnet (via nätet när du är
uppkopplad)

VISSTE DU ATT

I lägsäsong kan du förvara ditt kälrl hos oss,
då behöver inte kvävebilen komma och fylla.

skånesemin

KÖTT bosKAP AVEL

Sexton sidor om köttjursavel för dig som är kund hos Skånesemin 2016



skånesemin



3 frågor till Sven- Åke

Sven-Åke Lövgren har följt utvecklingen av köttdjursaveln under många år. Vi har ställt tre frågor till honom för att få veta hur han ser på året som gått.

Hur vill du beskriva det gångna året?

Det har haft en positiv utveckling såväl på slutprodukten kött som livdjur. Svenska konsumenter efterlyser svenskt kött i större utsträckning samtidigt som vi har en brist på kalvar.

Är det något som stuckit ut under året?

Vid individprovningen på Gunnarp, Hörby upplevde vi ett försäljningsmässigt rekordår vad gällde snittpriser över alla raser.

Har du några tankar om hur vi ska gå vidare in i framtiden?

Jag vill gärna slå ett slag för ökad seminanvändning! Sveriges skickliga avelsuppfödare anmäler de bästa av sina tjurkalvar till individprovningsstationen. Av dessa väljs 180 ut för att testas på alla tänkbara och otänkbara sätt och hälften av dem finns kvar till slutet. Det är ur den här eliten som semintjurarna plockas ut och ger er möjligheten att seminera era kor och kvigor med! Det är ett utmärkt komplement till er egen noga utvalda avelstjur!

Sven-Åke Lövgren
KAP-ansvarig

Tre goda skäl att använda semin:

- Du kan utnyttja ditt hon-djursmaterial maximalt genom att välja just den tjur som kan tillföra de egenskaper du önskar.
- Ger hög säkerhet i avelsvärde.
- Du kan erbjuda köpare ett brett urval.

Viktiga datum 2017

Mila16-18 februari
Tjurauktion på Gunnarp31 mars
Avelskörningar1 maj + 1 nov.

Nya markörer



AIX - avelsindex för respektive bildtjur



M - anger om tjuren passar för mjölkdjur

Välkommen till köttbosKAP avel

I vår allra första katalog *köttbosKAP avel* presenterar vi aktuella semintjurar 2016 i en förhoppning att den ska vara ett hjälpmedel i ditt val av tjur. Vi hoppas också att den ska inspirera till en ökad användning av våra svenska semintjurar. Det är tjurar som representerar kvalitet med hög säkerhet!

VI STRÄVAR EFTER ATT KUNNA presentera en ny *köttbosKAP avel* varje höst då de nya semintjurarna är färdiga för användning. Då ser ni även de nya tjurarna i bild.

Vi bjuder också på tips från våra tekniker och rådgivare samt några enkla symboler som kan vara till hjälp i ditt val.

Välkomna in i första upplagan av "köttbosKAP avel".

Johan Sandström
KAP

Nu bedömer vi köttträs!

Vid bedömningen ser man på en mängd olika delar för kropp, muskler, ben och juver som tillsammans ger en helhetsbedömning.

En exteriörbedömning är ett bra hjälpmedel för att uppnå besättningsens avelsmål för produktionsegenskaper och exteriör. Det är också en bra vägledning för urvalet av moderdjur i besättningarna och ett kvalitetsdokument när du ska sälja livdjur.

Intresserad? Kontakta Johan Sandström, se nedan



Kap-ansvariga

Sven-Åke Lövgren 0415-195 11
Johan Sandström 0415-195 12

Rådgivare

Cissi Bjerström 0415-195 14

Spermabeställning/Labbet/Avel

Monika Svensson 0415-195 38
Linn Gullberg 0415 -195 36

E-post till alla: fornamn.efternam@skanesemin.se

Kod.nr	Namn	Stbnr	Avels- index	Föd- vikt	Föd- vikt	Horn- status	FIX	PIX	MIX	Tillväxt total	Form- klass	Fett- grupp	Slakt- kropp	Kalv- mat. direkt	Kalv- T-tal	Kalv- kor	Kalv kvigor	Död föds, kor	Död föds, kvigor	
Angus																				
3-7710	Kebab	59605	29	91	98	P	43	100	119	124	135	114	122	123	100	105	77	92	107	103
Red llo av Davidstorp/Red Bjr Make My Day 981 Uppfödare: Thomas Persson, Davidstorp																				
3-7715	VB Palmkvist	64867	21	97	119	P	40	113	87	122	117	104	127	70	113	112	115	122	102	105
Lans av Ryderna/Jock Design av Sjövången Uppfödare: Jens Fjclkner, Sjövången																				
3-7718	VB Cat	67676	20	99	99	P	42	111	102	114	117	99	116	104	111	107				
Boyd Next Day 6010/Hf El Tigre 28U Uppfödare: Arne Gustavsson																				
3-7706	Figaro	53758	17	105	132	P	42	98	114	115	108	92	115	106	98	106	83	77	93	88
Ankonian Elixir 100/Mr Wix of Mc Cumber 204 Uppfödare: Annette Ullerhed, Ryderna																				
3-7719	VB Usain	68671	14	106	91	P	40	100	103	114	117	88	115	108	100	113				Nynäs
S A V Iron Mountain 8066/S A V 004 Predominant 4438 Uppfödare: Jens Fjclkner, Sjövången																				
3-7717	VB Sting	66760	9	98	102	P	36	105	94	110	108	94	112	105	105	112	117	121	99	93
New Datelin av Nynäs/Jason av RydernaET Uppfödare: Anders Wiklert, Nynäs Gärd																				
3-7716	VB Rolle R	65781	0	93	96	P	35	100	70	115	110	110	119	58	100	103	116	119	104	110
Red Orzo av Höganäs/Friskatorpet Red Joy Uppfödare: Friskatorpet AB																				



Uppfödare: Thomas Persson, Davidstorp



Uppfödare: Jens Fjclkner, Sjövängen



Uppfödare: Arne Gustavsson



Uppfödare: Annette Ullerhed, Ryderna



Uppfödare: Jens Fjclkner, Sjövängen



Uppfödare: Anders Wiklert, Nynäs gård

Angus

Kod.nr	Namn	Avels- index	MIX	PIX	FIX	Horn- status	Föd- vikt	Föd- vikt	Föd- vikt	200d vikt	200d vikt	365d vikt	Tillväxt total	Form- klass	Fett- grupp	Slakt- kropp	Kalv- mat.	Kalv- direkt	Kalv- T-tal	Kalv- kor	Kalv- kvigor	Död föds, kor	Död kvigor	
Charolais																								
3-7249	VB Lucky	68672	31	118	127	115	S	47	89	92	114	109	135	124	106	99	123	116	115	118	nytt			
Felix av Gudmundslund/Best av Backagården Uppfödare: Ronny Hansson, Tomelilla																								
3-7250	VB Lynch	68673	28	109	128	118	A	45	108	87	110	121	131	127	118	99	119	97	118	107	nytt			
Gustav av Skalltorp/Uranus av Grönekulla Uppfödare: Sven-Olof Hägg, Sonarps Gärd																								
3-7245	VB Ivanhoe	66757	24	119	117	114	P	46	91	92	114	111	112	112	102	107	114	117	114	108	115	108	90	97
Frej av Råby/Boromir 6 av Älmås Anita Löf, Huskvarna																								
3-7242	VB Gustav	64885	23	106	121	124	P	47	131	72	111	106	131	120	115	101	113	86	124	112	123	114	100	100
Akron av Backagården/Rambo av Gudmundslund Uppfödare: Oscar Dieden, Skalltorps Säteri																								
3-7248	VB Jackson	67672	22	115	128	100	S	52	91	108	112	107	133	121	114	94	121	110	100	111				
Eisenhower av Sonarp/United Ray av Strömsnäs Uppfödare: Askome Charolais NP, Harplinge																								
3-7239	VB Fleetwood	63904	21	104	119	111	P	48	105	100	97	119	130	125	102	97	117	121	111	116	117	105	100	102
Veteran av Simontorp/Neto av Sjunnetorp Uppfödare: Per Mårtensson, Simontorp																								
3-7229	VB Grönekulla	56155	19	96	119	116	P	48	83	106	100	110	120	116	126	91	108	87	116	110	93	89	89	
Male av Fogdegården/D Romain av Henriksfält Uppfödare: Kjell-Åke Nilsson, Grönekulla Gärd																								
3-7241	VB Gabriel	64887	15	96	113	116	P	42	66	90	98	112	120	116	125	93	102	95	116	110	124	114	95	98
Best av Backagården/Uranus av Grönekulla Uppfödare: Anna Ingvar-Nilsson, Vilske-Kleva Backgården																								
3-7233	Best	59606	14	105	113	105	S	50	56	96	95	110	135	124	107	102	109	132	105	117	96	92	83	89
Ulysses ET av Simontorp/Ioker-P Uppfödare: Bo Bengtsson, Sjöbo																								
3-7246	VB Igloo	66756	7	93	102	131	P	47	99	74	96	106	116	112	96	109	102	91	131	108	114	108	101	95
Ferb av Sonarp/United Ray av Strömsnäs Uppfödare: Askome Charolais NP, Harplinge																								



Uppfödare: Ronny Hansson, Tomelilla



Uppfödare: Sven-Olof Hägg, Sonarps gård



Uppfödare: Anita Löf, Huskvarna



Uppfödare: Oscar Dieden, Skalltorps Säteri



Uppfödare: Askome Charolais NP, Harplinge



Uppfödare: Askome Charolais NP, Harplinge

Charolais

Kod.nr	Namn	Sbnr	Avels- index	MIX	PIX	FIX	Horn- status	Föd- vikt	Föd- vikt	Föd- vikt	mat	direkt*	200d vikt	mat	200d vikt	365d vikt	Tillväxt total	Form- klass	Fett- grupp	Slakt- kropp	Kalv- mat.	Kalv- direkt	T-tal	Kalv- kor	Kalv- kvigor	Död föds, kor	Död kvigor	
Hereford																												
3-7129	VB Nokia	60784	26	123	114	116	A	44	84	101	129	99	106	103	106	114	116	151	116	111	92	107	93	101				
Goliat av Brunared P/Danilo av Herrgölet Uppfödare: Gunnar och Birgitta Persson, Odensbacken																												
3-7143	VB Armor	68670	22	104	127	109	A	39	89	89	101	140	129	135	123	105	124	122	109	108	nynett							
Triara Xcelerator 594X/Star Tohon 25M ET Uppfödare: Göran Johansson och Helena Jonsson, Galtås																												
3-7122	Ingemans	56156	22	127	113	97	S	47	115	109	138	82	118	101	113	98	111	105	97	109	84	85	93	95				
Keynote 3 av Brunared/Ta Bar-AA Dempsey 17X Uppfödare: Nils-Åke Johannesson, Hörby																												
3-7139	VB Ares	66759	21	111	118	113	P	42	90	94	111	104	126	116	115	101	116	114	113	113	116	115	105	100				
Bårarps Las Vegas/Hasse av Stendala Uppfödare: Eva Nilsson, Folkestorp																												
3-7131	VB King	62776	17	110	127	91	P	45	72	114	109	131	131	132	130	109	120	133	91	113	93	88	88	96				
PP Nacho av Galtås/Lamport's 48G Magnum 28M Uppfödare: Göran Johansson och Helena Jonsson, Galtås																												
3-7137	VB Janne	65838	16	108	112	113	P	39	104	78	107	111	107	109	109	103	111	128	113	109	120	123	103	107				
Origo Kramer/Stail av Herrgölet Uppfödare: Kriminalvården Region Stockholm, Svartsjö																												
3-7142	VB Ebony	68669	14	103	114	113	P	46	107	97	119	121	102	111	102	113	117	74	113	106	nynett							
Square-D Diesel 957U/Energy av Gylteboda Uppfödare: Jan Nilsson, Gylteboda																												
3-7140	VB Laf	67675	14	108	117	99	A	35	91	103	107	113	127	121	111	106	117	109	99	112								
Brus av Ingemanstorp/Noble ET av Munka Uppfödare: Stendala Hereford AB, Simrishamn																												
3-7141	VB Ozno	67674	12	108	116	97	A	46	108	102	110	114	119	117	113	104	114	103	97	108								
Bårarps Kasablanka/Bårarps Jaguar Uppfödare: Olle Larsson, Skövde																												
3-7138	VB Nando	66758	9	97	111	121	P	43	94	83	99	119	116	117	110	111	110	93	121	108	113	114	105	99				
Åph Super Tuborg/Jsp 271 Dice ET 10M Uppfödare: Einar och Miranda Lysell, Bårarps Hereford																												



Uppfödare: Gunnar o Birgitta Persson, Odensbacken



Uppfödare: Göran Johansson o Helena Jonsson, Galtås



Uppfödare: Eva Nilsson, Folkestorp



Uppfödare: Stendala Hereford, Simrishamn



Uppfödare: Jan Nilsson, Gylteboda



Uppfödare: Olle Larsson, Skövde

Hereford

Kod.nr	Namn	Avels- index	MIX	PIX	FIX	Horn- status	Föd- vikt		Föd- vikt		Föd- vikt		200d vikt		200d vikt		365d vikt		Tillväxt total	Form- klass	Fett- grupp	Slakt- kropp	Kalv- mat	Kalv- direkt	T-tal	Kalv- kor	Kalv- kvigor	Död föds, kor	Död föds, kvigor
							mat	vikt	mat	vikt	mat	vikt	mat	vikt	direkt	direkt													
Limousin																													
🐄 3-7312	Nikolaus	82421	21	123	113	105	42	101	97	117	92	122	109	116	91	111	112	105	110	103	107	105	107						
Jeff av Hoby/Dork av Klockaregården Uppfödare: Sven Nilsson, Varberg																													
3-7324	VB Gösta	84243	15	100	126	98	43	106	103	91	124	121	123	106	78	134	117	98	109	118	116	69	86						
Urville/Solid av Uggetorp Uppfödare: Fredrik Simonsson, Värnamo																													
3-7317	Tellus	83066	10	117	100	104	P	43	93	99	119	92	102	98	118	88	98	104	105	90	85	98	93						
Nikolaus av Gröningagården/Polled Justice Uppfödare: Ryfors Bruk Nedre AB, Mullsjö																													
🐄 3-7327	VB Claud	84557	9	101	104	117	S	40	99	88	103	100	109	105	103	99	103	97	117	108									
Viktor/Ville av Alslöf Uppfödare: Nils och Martin Bengtsson, Höganäs																													
🐄 3-7326	VB Ixion	84465	6	101	105	105	P	46	97	95	100	101	104	103	109	91	105	101	110	115	112	101	93						
Don Juan av Alslöf/1-Way Polled Kana Uppfödare: Håkan och Eva Bengtsson, Nyhamnsläge																													
3-7320	Absolut	83411	4	106	93	120	P	41	111	87	120	109	111	110	87	128	109	74	120	105	101	95	87						
Sniff av Onslunda/Sting av Onslunda Uppfödare: Patrik Karlsson, Onslunda																													
3-7318	Urd	83158	2	106	99	99	D	44	98	93	107	119	107	112	109	118	103	98	106	98	92	97	91						
Madison/Ivrig Uppfödare: Bengt Johansson, Borlänge																													
3-7319	Vivaldi	83276	-3	91	91	117	D	44	106	82	89	101	94	97	107	95	90	104	117	106	115	119	102	88					
Saphir av Kullen/Oliveer av Hoby Uppfödare: Arne Jacobson, Henån																													
3-7322	VB Dacke	83871	-5	105	101	85	S	43	116	108	108	102	121	113	98	112	107	95	104	93	99	81	90						
Viktor/1-Way Polled Kana Uppfödare: Ryfors Bruk Nedre AB, Mullsjö																													



Uppfödare: Sven Nilsson, Varberg



Uppfödare: Fredrik Simonsson, Värnamo



Uppfödare: Ryfors Bruk Nedre, Mullsjö



Uppfödare: Nils o Martin Bengtsson, Höganäs



Uppfödare: Håkan o Eva Bengtsson, Nyhamnsläge



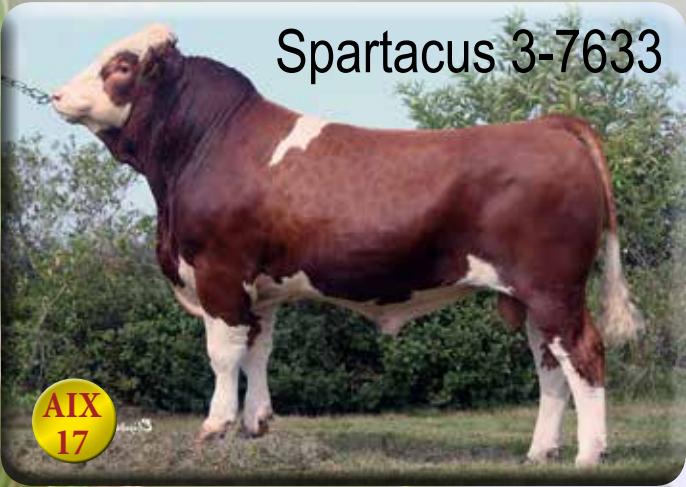
Uppfödare: Patrik Karlsson, Onslunda

Limousin

Kod.nr	Namn	Avels- index	MIX	PIX	FIX	Horn- status	Föd- vikt	Föd- vikt	Föd- vikt	200d vikt	200d vikt	365d vikt	Tillväxt total	Form- klass	Fett- grupp	Slakt- kropp	Kalv- mat	Kalv- direkt	Kalv- T-tal	Kalv- kor	Kalv- kvigor	Död föds, kor	Död föds, kvigor
Simmental																							
3-7623	VB Ludde Fjodor av Dybeck/Edelweiss av Bäckaby Uppfödare: Magnusson och Söner AB, Kungsbacka	95280	28	120	130	93	S	49	83	113	110	128	130	133	86	123	121	93	112	101	102	100	91
3-7614	Elit Richwood Bruno 809G/Lurifax Uppfödare: Bodén Lager, Katarina, Veilanda	92246	27	140	113	102	P	50	102	103	121	110	116	105	90	118	142	102	112	104	100	98	113
3-7636	VB Testo Pesto av Gamlegården/Konsult av Forsby Uppfödare: Rimor Engström Pettersson, Viken	97855	20	107	113	115	A	41	94	89	108	116	112	111	99	112	105	115	104				
3-7633	VB Spartacus PHS Polled Worldwide 14W/Neville av Marsagård Uppfödare: Per och Charlotte Agrell, Tvååker	97533	17	104	107	121	P	46	102	81	107	91	112	103	97	100	102	121	105	113	110	102	105
3-7638	VB Unne Spotify av Fall/Manér av Hällinge Uppfödare: Per-Sigvard Nilsson, Skällinge	98188	16	112	116	98	A	49	106	107	107	124	122	113	108	117	112	98	110				Nyttel
3-7628	VB Olvert Lexmar av Rörum/Hat Trick av Bäckaby Uppfödare: Claes Lorentzon, Åtran	96470	16	133	120	73	S	48	78	119	103	121	142	134	109	113	142	73	112	93	94	104	104
3-7626	VB Nisse Lucas av Davidsta/Inox av Forsby Uppfödare: Christer Mårtensson, Gärsnäs	96016	16	108	113	104	P	49	95	108	96	124	114	119	115	106	110	104	110	114	113	100	106
3-7637	VB Ulster Hallas/Bar 5 P SA Evolution 418S Uppfödare: Christer Månsson, Löberöd	98187	15	105	114	103	S	49	94	94	106	114	113	114	120	102	107	104	103	115			Nyttel
3-7635	VB Trall Rocky av Änga/Kock av Stegatorp Uppfödare: Allan Ekstrand, Landsbro	97854	14	100	112	110	B	45	100	95	107	105	118	113	95	114	96	110	106				
3-7634	VB Samson Nelson av Åbuen/Kasmir av Rörum Uppfödare: Joacim Petersson, Lückeby	97534	2	105	109	85	P	40	81	113	107	112	118	115	106	114	103	85	107	107	101	98	



Uppfödare: Rimor Engström Pettersson, Viken



Uppfödare: Per o Charlotte Agrell, Tvååker



Uppfödare: Per-Sigvard Nilsson, Skällinge



Uppfödare: Christer Månsson, Löberöd



Uppfödare: Allan Ekstrand, Landsbro



Uppfödare: Joacim Petersson, Lückeby

Simmental

Kod.nr	Namn	Avels- index	MIX	PIX	FIX	Horn- status	Föd- vikt.		Föd- vikt.	200d vikt.	200d vikt.	365d vikt.	Tillväxt total	Form- klass	Fett- grupp	Slakt- kropp	Kalv- mat.	Kalv- direkt	Kalv- T-tal	Kalv- kor	Kalv- kvigor	Död föds, kor	Död föds, kvigor
							mat	direkt*															
Blonde																							
3-7506	Ricky	52449				D	45	123	88	98	103	103	103					105	110	97	96	97	
Hjelleskate/Fallou Uppfödare: Ingemar Gustafsson																							
3-7508VB	David	61776				D	49	77	111	81	105	111	108					109	119	107	88	87	
Rubio/Malinois Uppfödare: Anders och S-E Lennartsson																							
Highland Cattle																							
11-8002	Hagner	2288					30	105	102	109	103	100	102					98	94	95	95	99	
Junker/Bedon Stefan Jönsson, Knislinge																							
3-7801	Hans	1208					93	111	112	97	99	98						95	90	92	87		
Hammerst/Gunnar																							

Så här läser du avelsvärden och förkortningar för köttdjur!

Avelsvärdena delas upp i direkta och maternella. Direkta avelsvärden beskriver individens egna anlag och maternella avelsvärden beskriver moders egenskaper, alltså ett mått på hur kon påverkar kalven sedan ägget befruktats. Avelsvärdena kan bara jämföras med individer inom samma ras.

AIX (Avelsindex) beskriver hur väl ett djur motsvarar rasens avelsmål. De enskilda avelsvärden som tillsammans utgör avelsindexet är MIX, PIX, FIX.

MIX (Modersindex) visar kons förmåga att kalva och hennes mjölkproduktion dvs. kalvens tillväxt från födelse till 200 dagars vägning (avvänjning).

PIX (Produktionsindex) är ett totalindex för slaktkroppsegenskaper; EUROP-klass, fett och slakttillväxt.

FIX (Födelseindex) anger vad djuret själv vägde vid födelse (korrigerad vikt).

Hornstatus: P-hornlös, A- homozygot hornlös testad, B - heterozgot hornlös testad, C- hornad testad, H-hornad, S- scours, D- avhornad.

Föd-vikt är födelsevikt korrigerad för kons ålder och flerfödslar.

Föd-vikt. Mat är födelsevikt maternell, beskriver kons inverkan på födelsevikten genom näringsförsörjning i livmoder etc.

Föd-vikt. Direkt* baseras på kalvens födelsevikt och beskriver kalvens egen genetiska förmåga för födelsevikt.

200d vikt. Mat är maternellt avelsvärde för tillväxt från födelse till avvänjning dvs. mjölkprod.

200d vikt. Direkt är direkt avelsvärde för kalvens egen tillväxtkapacitet från födelse till avvänjning.

365d vikt. Direkt är direkt avelsvärde för kalvens tillväxt från avvänjning till ett års ålder

Tillväxt. Total är genomsnittet av 200d och 365d.

Formklass är avelsvärdet på avkommornas förväntade slaktsresultat med avseende på formklass.

Fettgrupp Ett högt avelsvärde motsvarar hög fettgrupp.

Slaktkropp är beräknat födelse – slakt.

Kalv-mat. Kalvningar maternellt, beskriver hur lätt döttrarna kommer att kalva.

Kalv-direkt Kalvningar direkt, beskriver hur lätt avkomman kommer ha att födas.

T-tal är ett tillväxtmått från individprovningen. Semintjurarna utvärderas också med avseende på kalvningssvårigheter och dödfödslar när tjuren används för semineringar av mjölkkor. Resultatet redovisas separat för kvigor och kor. Höga värden är positiva dvs. kalvningarna kommer vara lättare och dödfödslarna färre. Ska du seminera mjölkkor eller kvigor är det de här avelsvärdena du ska titta på.



Tina Lundgren

När ni planerar att lägga in embryo är det viktigt att inga fo-der- eller miljöombyte sker. Håll gärna koll på djurens brunster, helst ska man sett två regelbundna brunster.

Glöm inte att dräktighetsundersöka djuren på hösten, en tom ko är en kostnad. Vi kan undersöka djur relativt tidigt, 6-7 veckor efter seminering, eller fri betäckning. Viktigt om man ska ha djur på olika bete, utan tjur.

TIPS FRÅN VÅRA KOacher

Mats Grahn

Vid seminbesök och dräktighetsundersökningar är det en stor fördel om djuren kan fixeras. Det är också viktigt vid embryoinläggningar.



Caroline Bengtsson

Det går bra att seminera på bete, om man har fångstgrin-dar och har djuret på plats när vi kommer. Ha då gärna även vatten tillgängligt, eftersom vi behöver tvätta av våra stövlar före nästa besök.

Lägga om från mjölk till kött?

Då kan du ta hjälp av rådgivningen för att planera den mest lönsamma och praktiska omläggningen. Rådgivningen innebär att vi analyserar gården och förutsättningar-na för bland annat betesdrift, köttproduktion, djurhälsa, växtodling, ekonomi och management. Analysen resulterar i en strateg för en optimerad omläggning!

Ring Cissi Bjerström: 0415-19514

