

Skånesemin

Skånesemins informationsblad april 2017

SKÅNESEMINS AFFÄRSIDÉ:

Skånesemin ska sälja service och rådgivning och utveckla produktionen för våra medlemmar så att deras verksamhet blir enklare och roligare och ökar i lönsamhet.

Kom på fältvandring!

Följ skördetidpunkten för vall på

www.vallprognos.se

Vi träffas på gården och får en presentation av gårdens förutsättningar. Prognosprover kommer att tas ett par dagar före fältvandringarna. Vi avslutar med korvgrillning. Alla är hjärtligt välkomna! För mer information, se www.skånesemin.se. **Sista anmälningssdag fredagen 5 maj till Skånesemins Växel 0415-195 00, eller enligt nedan.**

Onsdagen den 10 maj kl. 10.00; Håkan Svensson, Vittskövle.

Mjölproduktion med en robot, gården ställer om till dikor. Vi diskuterar vallskördestrategier i torn och plansilo, gödsling, kalium på mulljordar och beteskrav. Medverkar gör vi från Skånesemin och KLF:s foder- och växtodlingssäljare som bjuder på korvgrillningen. **Anmälan till Ingela Lindskog 0415-195 24**

Onsdagen den 10 maj kl. 18.30; Anders Olsson, Munka-Ljungby

Mjölproduktion med 130 kor och mjölkgrup. Vi diskuterar vallfröblandningar samt gödslings- och utfodningsstrategier. Charlotte Wirmola (f.d. Åkerlind) med erfarenhet av grovfoderanalysering samt praktisk rådgivning inom mjölk- och grovfoderproduktion medverkar och delger oss intressanta fakta. Lantmännen bjuder på grillad korv.

Anmälan till Anna Ericsson 0415-195 16

Torsdagen den 11 maj kl. 10.00; Furumossens Lantbruks AB; Mats och Åsa Larsson, Peter Svensson och Kristina Niklasson, Gulastorp; Hässleholm.

Ca 240 mjölkkor med eget gårdsmejeri. Vi diskuterar gödsling och vall/majs-skördestrategier. problem med djuren på naturbetena, giftiga växter och parasiter. Medverkar gör rådgivare från Skånesemin och Cecilia Danielsson veterinär på Skånesemin, som berättar om parasiter. Svenska Foders foder- och växtodlingssäljare bjuder på korvgrillning.

Anmälan till Ingela Lindskog 0415-195 24

Torsdagen den 11 maj kl. 18.30; Andreas Nilsson, Nyhems Gård, Vanstad

Mjölproduktion med 140 kor i robotstall. Vi diskuterar vallfröblandningar samt gödslings- och utfodningsstrategier. Charlotte Wirmola (f.d. Åkerlind) med erfarenhet av grovfoderanalysering samt praktisk rådgivning inom mjölk- och grovfoderproduktion medverkar och delger oss intressanta fakta. Svenska Foder bjuder på grillad korv.

Anmälan till Anna Ericsson 0415-195 16



Aktiviteten är delfinansierad med EU-medel via Länsstyrelsen i Skåne"

skånesemin

Eko-erfaträff;

Ekologisk betesdrift och mjölkkningsrobot

Onsdagen den 26 april träffas vi hos Tommy Andersson, Hörr, Sjöbo, kl. 10.00. Vi gör en rundvandring på gården och har sedan ett erfarenhetsutbyte och diskussion runt robotmjölkning och betesdrift.

10.00	Samling med kaffe
10.15	Rundvandring på gården med fokus på betesdriften
12.00	Lunch på Tolånga 17
12.45	Diskussioner och erfarenhetsutbyte
14.00	Avslutning

skånesemin

SKÅNEMEJERIER
Ekonomisk förening

Pris; 150 kr inklusive kaffe och lunch.

Anmäl dig senast fredag den 21/4 på www.skånesemin.se eller till Skånesemins växel; 0415-195 00.

Frågor besvaras av Mia Davidsson, 0415-195 15!

Välkomna!



Aktiviteten är delfinansierad med EU-medel via Länsstyrelsen i Skåne"

Månadens tips från Kolendern!

Bra fertilitet gör vardagen roligare.

När det kommer till fertilitet och dräktighetsstatus är vi nog alla överens om att bra resultat gör oss gladare. Det underlättar både tidsmässigt och även ekonomiskt.

Vad kan vi då göra? Det är mer än en faktor som påverkar, med hjälp av avel kan man nå vissa framsteg och tänka på vilka djur man seminerar och eventuellt sätter på slaktlistan, då dålig fertilitet kan gå i arv. Att använda tjuvar med bra fertilitet och bra kors kan hjälpa er avelsmässigt.

Där vi kan påverka mer och få en bättre effekt fortarare är i vårt management arbete, hur vi sköter våra rutiner och hur vi utfodrar. Alla gör vi saker på olika vis, bara det fungerar, men utmana er själv och få ett ännu bättre resultat, någon utifrån kan i vissa fall se saker med andra ögon och ge er tips och idéer.

Snart kommer vi till betessäsongen och djuren ska ut, för att underlätta och effektivisera dela då in djuren efter ålder/dräktighetsstatus. Detta gör det lättare att hålla koll på brunster och eventuellt seminera/dräktighetsundersöka på betet, vilket våra seminörer gärna hjälper er med om djuren är fixerade.

Känner ni att fertiliteten spökar, fråga då någon om tips och råd, då det inte behöver bli ett kostsamt problem.

Linn Gullberg, avelsansvarig.

Skånesemin ek för • Råby 2003 • 242 92 Hörby

Tel 0415-195 00

www.skånesemin.se

Ansvarig utgivare: Martin Olsson

Bli effektivare med mjölkproduktionens nya tekniska och digitala hjälpmedel!

Vi vill härmed bjuda in till en halvdag med utbildning och erfarenhetsutbyte om de nya redskapen som hjälper dig som mjölkproducent bli effektivare och spara arbete. Vi riktar oss både till dig som har erfarenhet eller bara är nyfiken på detta.

Den nya teknologin med smarta sensorer är nu på väg in i ladugården där korna övervakas dygnet runt på ett tidigare inte skådat sätt. Förutom att få reda på om någonting händer med kon kan vi också samla all information om henne och vi kan lättare förstå hur besättningen fungerar och om insatta åtgärder har effekt.

När: 9 maj 2017 kl 11.00 – 15.00; (Kaffe från 10.30)

Plats: Skånesemin

Program

Inledning: Effektivare mjölkproduktion med ny teknik – Mjölkproduktion med precision – översikt, var finns mer information och dagens upplägg och fokus - Anders Herlin och Martin Olsson

HerdNavigator – ett kraftfullt verktyg i styrningen av mjölkproduktionen – Annica Hansson, Växa

Erfarenheter av CowManager – Martin Olsson, Skånesemin

Erfarenhetsutbyte och diskussion i grupper där följande förslagsvis tas upp

- Teknik efter behov – vad behöver jag i min besättning?
- Går det förbättra resultat och eller minskad arbetsbörda – eller både och?
- Teknik och ekonomi – räkna hem investering?
- Hur är det att arbeta med mjölkproduktion när datorn får en mer framträdande roll?
- Hur påverkas gårdens strategi av tekniken och hur uppnår man förbättrat resultat?
- Era egna funderingar!

Deltagande är kostnadsfritt: Lunch och kaffe serveras. Denna aktivitet finansieras av Partnerskap Alnarp och EU projektet 4D4F (se www.4d4f.eu). Anmäl på denna sida: (<http://partnerskapalnarp.slu.se/>), gå till kalendern. Anmälningar kan även tas emot på telefon till Skånesemins växel 0415-195 00. Anmäl senast 5 maj. Antalet deltagare är begränsat!

Välkomna

Anders Herlin Martin Olsson Annica Hansson



World Wide Sires levererar ett utmärkt utbud

Det finns ett allt större intresse för hornlöshet. Vissa länder satsar mycket på sina tjurar med homozygot anlag (PP). Det har hittills varit svårt att hitta tjurar som har bra anlag för övriga egenskaper också. Det kommer fler och fler intressanta tjurar och i april har vi en ny tjur ifrån WWS.

9-3969 Zimmerveiw **LUCKY PP-Red**, HOL92268

Jax P – Mogul – Domain

Lucky **PP** är en röd Holstein tjur med homozygot anlag för hornlöshet. Hans genomiska värden är: Medelstora kor. Ngt

rakhasiga men i övrigt korrekt ställda ben med bra fotvinkel. Mycket bra juver med bra spenlängd och spenplacering. Bra dotterfertilitet, lätta kalvningar och bra juverhälsa.

D-fert. 113, Kalv. F. 117, Juverhälsa 110, Ben 110, Pris 330: -

Zimmerveiw Lucky



Vi har även doser kvar av en annan homozygot tjur

9-3893 Lirr Eraser **OUTFIT PP** (Eraser – Man O Man – Goldwyn) HOL91352

Outfit är också en genomisk tjur. Han har en bra produktion. Hans genomiska värden är: Resliga och mjölktypade kor med bra korsform. Ordinära ben. Bra bakjuver och ligament, ngt längre spenar och bra spenplacering. **ROBOTTJUR MIN 110, Juver 115, Spenlängd 110. Pris 190: -**

Nya tjurar ifrån Intermizoo i Italien

9-3974 **BRASILEIRO** (Balisto – Epic – Man O Man) Brasileiro är en genomisk tjur med mycket högproduktion och bra halter. Medelstora kor med harmoniska kroppar. Bra ben och fotvinkel. Bra juver, spenlängd och spenplacering. **ROBOTTJUR**

MIN 130, Halter 108/109, Spenlängd 102, Spenplac B 105 Pris 250: -

Brasileiro



9-3973 **MILITO** (Prince – O Man - Skywalker)

Milito är en avkommebedömd tjur efter tjuren Prince som var en av de bästa bentjurarna vi haft. Militos döttrar är medelstora kor med harmoniska kroppar. Korrekt ställda ben. Bra juverligament, bra spenlängd och bra spenplacering bak. **ROBOTTJUR**

Ben 111, Ligament 111, Lynne 110, Pris 190: -



Milito

Hela världen i Skåne

Lagerlista 2017-04-01



World Wide Sires Genomiska USA

Kod	Tjur	F/MF	Min	NTM	Pris
3834	Justify	Jacey/Denim	112	21	170
3653	Kingpin	Mccutchen/Observer	107	20	180
3939	Murdock	Tango/D-Style	114	18	220
3893	Outfit PP	Eraser/Man-O-Man	110	9	190
3730	Mirage-Red	Sympatico/Alexander	100	6	230

World Wide Sires Avkommebed. USA

Kod	Tjur	F/MF	Min	NTM	Pris
3864	Brewmaster	Garrett/Shottle	125	24	Ink
3938	Crabtree	Epic/Domain	106	12	220
3895	He-Man	Man-o-Man/Goldwyn	110	11	130
3798	Brokaw	Atwood/Mac	110	0	295
3293	Bradnick	Sanchez/Shottle	90	-6	260
3397	Airlift	Atwood/Shottle	97	-9	180
3103	Atwood	Goldwyn/Durham	102	-14	340

Intermizoo Avkommebed. Italien

Kod	Tjur	F/MF	Min	NTM	Pris
3973	Milito	Prince/O-Man	103	8	190
3419	Golden Dreams	Goldwyn/Durham	93	-1	180

Intermizoo Genomiska Italien

Kod	Tjur	F/MF	Min	NTM	Pris
3913	Popstar	Kingboy/Numero Uno	116	29	250
3974	Brasiliero	Balisto/Epic	130	29	250
3911	Panamero	Mardi Gras/Epic	110	26	230
3968	Redalert	Apoll/Sympatico	133	21	250

Viking Genetics Genomiska GVP

Kod	Tjur	F/MF	Min	NTM	Pris
3820	VH Highway	Halogen/Detoto	112	37	250
3937	DG Charley	Supershot/Mogul	125	37	370
3806	VH Broback	Balisto/VH Mandel	116	33	250
3873	VH Neptune	Nilson/Offie	110	32	250
3850	VH Rodrigo	Rodgers/VH Miracle	113	30	230
3897	VH Spectre	Silver/Picanto	109	28	230
3878	VH Galbert	VH Gismo/VH Op	118	27	210
3845	VH Barso	Blind Side/VH Mugsy	111	25	230

Könssorterad Holstein Avkommebed.

Kod	Tjur	F/MF	Min	NTM	Pris
3479	Reflector	Mogul/Super	115	29	390
3364	VH Gavin	VH Grafti/D Onside	123	21	290
3973	Milito	Prince/O-Man	103	8	395
3419	Golden Dreams	Goldwyn/Durham	93	-1	300
3397	Airlift	Atwood/Shottle	97	-9	300

Könssorterad Jersey

Kod	Tjur	F/MF	Min	NTM	Pris
4379	Leonel	Levy/Do Right	105	-2	400

Viking SRB Genomiska

Kod	Tjur	F/MF	Min	NTM	Pris
7675	VR Lorenzo	VR Lazer/VR Tuomi	117	30	250
9451	VR Hattrick	Haslev/Gunnarstorp	119	28	250
7844	VR Lego	VR Lazer/VR Flame	116	28	250
7674	VR Viljar	VR Vimur/VR Niki	112	28	250
6164	VR Wonder	VR Wand/VR Cigar	111	27	250
9825	VR Birka	VR Bilbo/Ullimulli	110	27	230
7607	VR Futari	VR Faabeli/VR Sampo	114	25	250
7649	VR Lumia	VR Lazer/A.Andrei	115	24	250

Könssorterad SRB

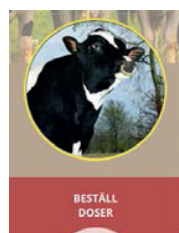
9790	VR Hjusticia	VR Hammer/Vret	111	27	360
7715	VR Hel P	VR Helix/Nora Prästgård	110	20	360

Ink= Är under inkommande

NTM= Nordiskt TOTAL MERIT

Månadens köttförslag

	Kod	Namn	Far	MF	Kalv kor	Kalv kv.	Föd vikt	Pol led	Pris
ANG	7718	VB Sting	Datelin	Jason	117	126	36	P	160
BLD	7508	VB David	Rubio	Malinois	117	105	49	D	180
CHA	7241	VB Gabriel	Best	Uranus	125	115	42	P	180
LIM	7326	VB Ixion	Don Juan	1-Way Polled Kana	115	112	46	P	160
SIM	7626	VB Nisse	Lucas	Inox	114	113	49	P	155
HER	7138	VB Nando	Super Tuborg	Dice	106	107	43	P	155



Beställning av doser:

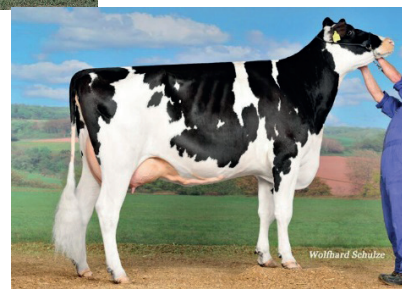
0415-195 38 - www.skånesemin.se

Rabatt till medlemmar med eget käl:

Antal doser: 25-49 doser 5%
från 50 doser 10%



Outfit-PP



Brasileiros mor Reality

Ny facebookside!

skånesemin

Har ni frågor gällande avel under Linns mammaledighet, då når ni Tommie Eriksson på 070-560 55 85.



CowManager,
frågor om detta maila
Linn Gullberg;
linn.gullberg@skanesemin.se
Hon återkommer till er så snart hon kan.

EHEC – En högaktuell bakterie



Informationsträff onsdagen 26 april

Skepparslövs Golfkrog, kl 19.00–21.00

EHEC är en variant av E. coli-bakterier som kan förekomma i tarmarna hos idisslare. Djuren visar inga symptom, men människor kan bli allvarligt sjuka om de smittas av EHEC. Barn är extra känsliga.

Undersökningar gjorda av Gård & Djurhälsan med hjälp av Skånesemin hösten 2016 visar att en viss en speciell typ av EHEC, mer aggressiv än andra EHEC bakterier, är relativt vanligt förekommande på nötkreaturgårdar i Nordöstra Skåne och Västra Blekinge.

Människor i området har också blivit allvarligt sjuka och i vissa fall har man sett koppling till lantbruk eller livsmedel. Eftersom det är många som har frågor om EHEC och ämnet även tagits upp i olika media planerar Gård & Djurhälsan en **kostnadsfri** informationsträff där du som lantbrukare har möjlighet att träffa experter och ställa frågor. Under kvällen bjuds på kaffe och smörgås.

Anmälan och kontakt

Du gör din anmälan på
www.gardochdjurhalsan.se/sv/not/kurser
senast den 13 april 2017.

Kontaktperson: Anna-Greta Enström, 0511-676 62
anna-greta.enstrom@gardochdjurhalsan.se

Informationsträffen anordnas i samarbete med LRF.



Gård & Djurhälsan
FRISKA DJUR GER VALMÄNDE GÅRDAR

Ny hemsida! www.skanesemin.se Gör ett besök. Prova beställningssidorna!



BOKA
SEMINERING



BOKA
SERVICEBESÖK



BOKA
RÅDGIVNING/VETERINÄR



BOKA
KURS