

Funderingar på att lägga om från mjölk till kött?

Ta då hjälp av rådgivningen för att smidigast planera för den mest lönsamma och praktiska omläggningen.

Rådgivningen innebär att man analyserar gården och dess förutsättningar för bland annat betesdrift, köttproduktion, djurhälsa, växtodling, ekonomi och management. Detta resulterar i att en strategiplan tas fram för en optimerad omläggning med god lönsamhet som mål.

Ring Cissi Bjerström; 0415-195 14

Nya Rå(d)biffpaket

Nu erbjuder vi två nya Rå(d)biff-paket.

Rå(d)biff-grund: Ca 2 timmars rådgivning på gård där vi med hjälp av diko-/köttstjärnan diskuterar viktiga nyckeltal i just din produktion. PRIS: 1300kr + framkörningsavgift

Rå(d)biff-extra: Ca 2 timmars rådgivning på gård där vi med hjälp av diko-/köttstjärnan diskuterar viktiga nyckeltal i just din produktion. I detta paket ingår även en beräknad foderstat för olika djurgrupper. PRIS: 2200 kr + framkörningsavgift

Ring Cissi Bjerström 0415-195 14 om du är intresserad!

Foderanalyser

Om ni vill ha hjälp med borring av foderprov kan ni ringa till Skånesemin på tel. 0415-195 91 eller 0415-195 00. Ange hur många prover ni vill ha taget och när ni skördade så förmedlar vi vidare till provtagarna. Ensilaget ska ligga minst 4 veckor innan vi kan ta ut ett representativt prov.

När det gäller foderprover för analys utgår det inte längre svar i pappersformat per automatik! På följesedeln kan man kryssa i en ruta att man vill ha papperskopia hemskickad och det debiteras med 50 kr.

Ni som har inloggning på Växas hemsida (vxa.se) kan hämta era analysresultat där; under ”Min sida”/”Foderanalyser”.

ISO 9001 revisioner (Skånemejerier) kräver att man kan uppvisa analysresultat på grovfoder, antingen via papper eller via ”Min sida”.

Behöver ni hjälp, bara ring någon av oss rådgivare på Skånesemin!

Nyckeltal

September månadens tips!

Kg levererad mjölk per ko och år

Kontrollåret är nu slut och det är dags att göra den årliga avstämningen av nyckeltal. Genom kokontrollens årsredovisning får ni en rad nyckeltal som är baserade på era provmjölkkningsuppgifter och där kan ni se hur mycket mjölk varje ko producerar.

Tag fram dessa uppgifter och jämför med mejerileveranserna så att ni ser att det finns en balans mellan produktion och försäljning. Om man ger kalvarna helmjolk går det åt 600 – 700 l mjölk per kalv vilket givetvis måste beaktas. Men övrig mjölk bör gå till försäljning, det är ju denna mjölk som är levebrödet.

I detta sammanhang är det också bra att titta på mjölkpriset; vilka kvalitetstillägg har jag fått? Om det inte är tillfredsställande – vad kan jag i så fall göra för att kanske höja halterna i mjölken, minska cellhaltererna eller åtgärda andra störningar. Det gäller att påverka och åtgärda det som man faktiskt kan göra något åt och se möjligheterna man har på gården.

Boka gärna en tid med någon av oss rådgivare på Skånesemin så går vi igenom dina nyckeltal och diskuterar dina möjligheter!

Egenseminkurs

Är du eller någon av dina anställda intresserade av att gå egenseminkurs? Vi på Skånesemin håller med jämna mellanrum kurser och är du intresserad så ring gärna Cecilia på 0415-195 31 eller anmäl dig till Linda i växeln 0415-195 00.

Tjurar som håller hög klass

Under sommaren och hösten, har och kommer Skånesemin få hem nya tjurar, vårt mål är att det ska finnas något för alla, som håller hög klass.

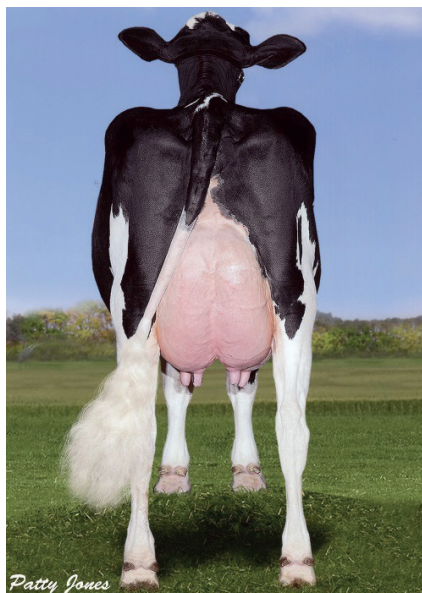
Vi är stolta att jobba tillsammans med våra återförsäljare, som alla finns på världsmarknaden. World Wide Sires, Intermizoo och Viking Genetics. Det är ett viktigt samarbete som vi värderar högt.

World Wide Sires

Det glädjer oss att Synergy och Brewmaster hade ett bra prov.

Synergy, Cashcoin x Mogul x Super, är en mycket lättanvänd tjur, då han håller en hög nivå utan några stora avvikelser. Han är en kvigtjur, ger bra juver med bra juverhälsa, bra klövhälsa och ett mycket bra överlevandetal. Pris 220 kr

Brewmaster, Garrett x Shottle x Champion, han är fortfarande Kanadas nr 1 för LPI. En tjur med mycket bra produktion, välbalanserade kors och hans spenplacering bak ligger på 98. Pris 250 kr



Patty Jones

Dotter till Brewmaster; Mapel Wood Brewmaster Tabby

Outfitt PP, Eraser x Man-O-Man x Goldwyn, en homozygot pollad tjur, som vi nyss fått hem. Detta är en tjur för dig som är intresserad av det pollade blodet, med bra produktion. Han är robot anpassad med ett mjölkindex på 112, bra halter. Bra mjölkbarhet 102, ger längre spenar 111, bra ben, ger något resligare djur. Pris 250 kr

Två prisvärda och bra robottjurar!

Rudolph-Red, Durable x Shottle x Goldwyn. Passar där det behövs något längre spenar, bra spenplacering och mjölk. Pris 130 kr

He-Man, Man-O-Man x Goldwyn x Champion, ger längre spenar, bra med mjölk, något större djur. Pris 130 kr

Intermizoo

Det kommer att komma hem två nya tjurar från Intermizoo i Italien, som agenturen heter idag.

Panamero, Mardi Gras x Epic x Goldwyn. En mycket bra tjur, med en jämn bedömning. Robottjur, 101 på bakspenar, ger något längre spenar 107. Bra ben, juver, mjölkindex 110 och bra halter. Pris 230 kr



Panameros mor; VO Mosaik

Popstar är en av deras toptjurar ” Italiens nya stjärna”. Kingboy x Numero Uno x Planet, familjen kommer från Muri Planet Popsy VG 88 Pris 250 kr



Popstars mor; Planet Popsy

Vi kommer finnas på ELMIA

Linn Gullberg, Avelsansvarig
0415-19536, linn.gullberg@skanesemin.se

Hela världen i Skåne



Lagerlista 2016-09-15

World Wide Sires Genomiska USA

Kod	Tjur	F/MF	Min	NTM	Pris
3729	Synergy	Cashcoin/Mogul	111	32	220
3754	Camaro	Epic/Freddie	118	29	200
3767	Flattop	Platinum/Mogul	115	27	220
3653	Kingpin	Mccutchen/Observer	108	22	180
3834	Justify	Jacey/Denim/Freddie	112	21	190
3893	Outfit PP	Eraser/Man-O-Man	112	11	230

World Wide Sires Avkommebed. USA

Kod	Tjur	F/MF	Min	NTM	Pris
3864	Brewmaster	Garrett/Shottle	124	23	250
3895	He-Man	Man-o-Man/Goldwyn	110	13	130
3894	Rudolph Red	Durable KC/Shuttle	107	12	130
3184	Dempsey	Goldwyn/Derry	101	6	275
3798	Brokaw	Atwood/Mac	109	0	330
3231	Gold Chip	Goldwyn/Shottle	91	1	275
3293	Bradnick	Sanchez/Shottle	91	-5	260
3397	Airlift	Atwood/Shottle	95	-10	180
3103	Atwood	Goldwyn/Durham	102	-16	340
3257	Baxton	Shottle/Durham	93	-22	180

Semenzoo Avkommebed. Italien

Kod	Tjur	F/MF	Min	NTM	Pris
3419	Golden Dreams	Goldwyn/Durham	97	1	180

Semenzoo Genomiska Italien

Kod	Tjur	F/MF	Min	NTM	Pris
3704	Upstairs	Mogul/Man-O-Man	116	18	220

Viking Genetics Genomiska GVP

Kod	Tjur	F/MF	Min	NTM	Pris
3806	VH Broback	Balisto/VH Mandel	121	40	250
3755	VH Bolus	Balisto/Bolton	126	36	250
3781	VH Otto	VH Odense/VH Peder	123	35	230
3639	VH Cosmo	VH Clark/Router	119	35	230
3777	VH Erasco	Election/VH Grafit	115	33	230
3735	VH Bosman	Balisto/G-Force	133	31	230
3624	VH Sparky	VH Suarez/VH Salomon	119	30	190
3712	VH Evade	Election/Snowman	118	28	210
3696	VH Spy P Red	Ashanos/Destry	107	18	190

Könssorterad Holstein Avkommebed.

Kod	Tjur	F/MF	Min	NTM	Pris
3364	VH Gavin	VH Grafit/D Onside	121	16	290
3419	Golden Dreams	Goldwyn/Durham	97	1	320
3397	Airlift	Atwood/Shottle	95	-10	320

Könssorterad Holstein Genomisk

Kod	Tjur	F/MF	Min	NTM	Pris
3639	VH Cosmo	VH Clark/Router	119	35	325
3479	Reflector	Mogul/Super	115	28	440
3767	Flattorp	Platinum/Mogul	116	27	340
3834	Justify	Jacey/Freddie	112	21	385

Viking SRB Genomiska

Kod	Tjur	F/MF	Min	NTM	Pris
9825	VR Birka	VR Bilbo/Ullimulli	115	33	250
7332	VR Borat	VR Brick/VR Alavire	112	30	230
7690	VR Hilbert	VR Halta/A Linné	117	29	250
9790	VR Hjusticia	VR Hammer/Vret	114	29	250
6142	VR Bermuda	VR Baccus/VR Fergus	113	24	230
7640	VH Fonseca	VR Favre/A Linné	120	26	230
7271	VR Umbro	VR Uudin/R Alpu	109	25	230
9727	VR Lazer	VR Leroy/A Linné	112	24	230
9725	VR Tokyo	V Tuomi/V Föske	120	24	230
9802	VR Bonzo	VR Borsse/R Facet	109	23	190
7715	VR Hel P	VR Helix/Nora Prästgård	113	23	230

Könssorterad SRB

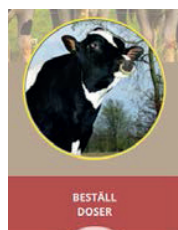
9790	VR Hjusticia	VR Hammer/Vret	114	29	360
7715	Hel P	VR Helix/Nora Prästgård	113	23	360

Ink= År under inkommande

NTM= Nordiskt TOTAL MERIT

Månadens köttstraförslag

Kod	Namn	Far	MF	Kalv kor	Kalv kv.	Föd vikt	Pol led	Pris
ANG 7719	VB Usain	Iron Mountain	Predominant			40		155
BLD 7508	VB David	Rubio	Malinois	117	105	49	D	180
CHA 7246	VB Igloo	Ferb	United Ray			47	P	140
LIM 7326	VB Ixion	Don Juan	1-Way Polled Kana	115	112	46	P	170
SIM 7630	VB Pommery	Elit	Jalle	107	107	47	PP	180
HER 7138	VB Nando	Super Tuborg	Dice	106	107	43	PP	155



Beställning av doser:

0415-195 38 - www.skanesemin.se

Rabatt till medlemmar med eget kår:

Antal doser: 25-49 doser 5%
från 50 doser 10%

Ny facebook sida!

skånesemin

Endagars utfodringskontroll

Har du kontroll över att mjölmängden och dess fett- och proteinhalt i tanken motsvarar det som du kan förvänta dig av utfodringen? Om inte, så är tipset att göra en endagars utfodringskontroll!

Vid endagarskontrollen tittar vi på hur väl den utfodrade mängden foder motsvarar mjölkornas behov, om den faktiska utfodringen stämmer överens med den planerade och om det finns någon anledning till att justera foderstaten. Har du råd att inte veta vad ditt "mjölk minus foder" ligger på? Kontakta någon av produktionsrådgivarna, så hjälper vi dig.

Årsredovisningen – ändrade rutiner

Redovisningen "Enskilda kor" som skapas i september vid årskörningen kommer inte att skickas ut via post med automatik i år.

Vill ni ha "Enskilda kor" utskrivna går det att ta kontakt med Erik Holm på tel. 0415-195 08.

Kvävebilen

Vi hoppas att våra utskick via e-post når er och att det är ok att vi fortsätter med det framöver. Annars hör av er till Moniqa eller Linn.

Spara Datumet!

Avelsupptakt för Holstein 5 oktober kl. 18.30 på Skånesemin, med Gill Zeilon som gästföreläsare.

Stalltvätt utföres

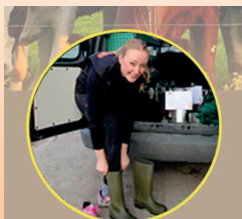
JM's Högtryckstvätt

Tele 0721-72 72 00

Ny hemsida! www.skånesemin.se Gör ett besök. Prova beställningssidorna!



BOKA
SEMINERING



BOKA
SERVICEBESÖK



BOKA
RÅDGIVNING/VETERINÄR



BOKA
KURS