

Nyckeltal

Juli månads tips!

Antal djur/ha bete

Vi är nu mitt uppe i betessäsongen och allt vad detta innebär. Hur mycket ett bete kan avkasta är naturligtvis väldigt varierande och beror på marken, betets sammansättning, nederbörd, bevattning och gödsling mm. Oavsett alla dessa faktorer är betets tillväxt betydligt högre under maj och juni jämfört med på sensommaren och det är därför viktigt att anpassa djurantalet efter fodermängden som betet kan ge. Enligt jordbruksverkets riktlinjer kan man på försommaren ha 0,7 dikor med kalv per ha på en torr naturbetesmark och 1,5 diko med kalv på en mer frisk naturbetesmark. När det gäller mjölkkor har man som riktlinje att hålla 5 kor per ha åkermarksbete och 2,5 kor per ha naturbete. Alla dessa rekommendationer gäller försommarbete och på sensommaren behöver man utöka arealen beroende på betestillgången.

Det viktigaste är att man anpassar djurantalet efter betestillgången och att man följer djurens tillväxt och produktion så att man inte får ett tapp under sommaren utan att man utnyttjar resursen som betet är.

Foderanalyser

Nu finns det nya följesedlar för foderanalyser!

Ni hittar dem på vår hemsida under Rådgivning/Foderproduktion eller Medlem/Kund/Blanketter eller fråga någon av Skånesemins personal så kan vi hjälpa er.

Vi har inlett ett samarbete med Eurofins Agro och Hushållningssällskapet i Skåne för att hjälpa er med att ta ut ensilageprover. Ni kan fortfarande ringa 0415-19 595, samma nummer som seminanmälan, och anmäla om ni behöver borrar. Ange hur många prover ni vill ha taget och när ni skördade så förmedlar vi vidare till provtagarna. Ensilaget ska ligga minst 4 veckor innan vi kan ta ut ett representativt prov. Vi kommer att vara lite kort om personal under sommarmånaderna och vi vill be er att vara ute i god tid när ni beställer provtagning. När analysen är klar kan man hitta provsvaret på webben www.vxa.se under "Min sida". Vill ni ha provsvaret hemskickat per post kan ni ange detta på de nya följesedlarna. För att vi ska kunna ladda ner era analysvar till vårt foderstatsprogram är det viktigt att ni använt våra följesedlar och angett ett besättningsnummer. Vill man ha med "Ensilage manager" i sitt mailsvar kan man kryssa för ett guldpaket. "Ensilage manager" ger en överskådlig bild över foderkvaliteten och kan vara en hjälp till hur man ska komplettera sitt ensilage. Vill ni veta mer är ni välkomna att kontakta Skånesemins rådgivare: 0415-19 500.

Nyckeltal

Augusti månads tips!

Tankcellhalt

Augusti månads nyckeltal är "tankcellhalt".

Tankcellhalten är ett viktigt mått på hur mjölkproduktionen fungerar i en besättning då så många olika faktorer kan bidra till det. Varje 1000-tal i högre celltal kostar ca 8kr/ko/år så det finns en hel del att tjäna på att hålla det nere. Det beräknade celltalet vid en provmjölkning är högre än tankcelltalet i levererad mjölk beroende på att sjuka kors mjölk inte levereras och att man även sorterar bort kor som ligger kroniskt högt i celltal. Ett högt celltal leder alltid till produktionsförluster. Det som i allra högst grad ger högt celltal är mastiter och i Sverige inträffar 39 % av mastiterna från 5 dagar före kalvning till 15 dagar efter kalvning.

Det finns många saker man kan göra för att minska sitt celltal och de ju viktigaste är:

- Bra mjölkningsrutiner och en välfungerande mjölkningsanläggning.
- Spendoppa
- Goda sinläggningsrutiner inkl sintidsbehandling av rätt kor
- Behandla akuta kliniska mastiter i tid
- Gruppera kor kring kalvning och slå ut kroniska smittbärare
- Rena kor
- Korrekt näringsbalans och mineralförsörjning kring kalvning.

På celltalsakuten

[\(http://www.vxa.se/Radgivning-service/Djurhalsa/Juvehalsa/Celltalsakuten/\)](http://www.vxa.se/Radgivning-service/Djurhalsa/Juvehalsa/Celltalsakuten/)

kan man lägga in sin egen besättningsdata och få tips på de viktigaste åtgärderna för sin besättning alternativt kontakta någon av Skånesemins veterinärer, vi hjälper gärna till med strategisk rådgivning för att analysera och arbeta för ett lägre tankcelltal!

Ett stort TACK!

Ett stort tack till alla som hjälpt till med prognosklippningarna under våren 2016!

Det är värdefull information som gagnar många.

Nu hoppas vi på en rättvis fördelning av kommande regnskurar och att vi ska få ett bra skördeår.

Vi vill också passa på att önska alla våra medlemmar och kunder med familjer en riktigt skön sommar.

Skånesemin ek för • Råby 2003 • 242 92 Hörby

Tel 0415-195 00

www.skanesemin.se

Ansvarig utgivare: Martin Olsson

Nytt från World Wide Sires

Vi har efter önskemål, tagit hem två stycken prisvärda tjurar. Båda två har en jämn bedömning utan några större avvikelser och är avkommebedömda, passar till ROBOT.

9-3895 Rich-Banks **HE-MAN-ET** (Man-O-Man x Goldwyn x Champion). He-Man ger resliga, mjölktypade och kor med bra kors. Bra juver med lite längre spenar och bra med mjölk, sänker fett % en aning.

NAVET Maj 2016					
MIN	F%-P%	D-fert	Kalv. F-MF	Juverhälsa	Kroppss.
110	92-100	104	100-103	101	120
Ben	Juver	Spenpl. Bak	Mjölklarhet	Lynne	NTM
99	114	107	102	98	13
Pris	130 kr		172 döttrar	102 bes.	



He-Man



He-Man avkomma

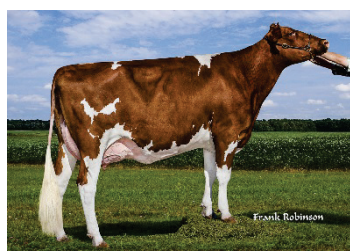
En röd holstein, som även är ROBOT tjur!

9-3894 Kenmore **RUDOLPH-RED-ET** (Durable RC x Shottle x Goldwyn). Hans härstamning går tillbaka till den kända kon, Scientific Debutante Rae-ET. En stark ko-familj som har satt sin prägel på avkommor, i världen, både vad gäller typ och fina juver. En tjur som ger bra medelstora kroppar, bra juver, ben och mjölklarhet. Mycket mjölk, men sänker halterna något.

NAVET Maj 2016					
MIN	F%-P%	D-fert	Kalv. F-MF	Juverhälsa	Kroppss.
105	92-91	99	104-108	105	114
Ben	Juver	Spenpl. Bak	Mjölklarhet	Lynne	NTM
110	109	104	115	105	9
Pris	130 kr		348 döttrar	201 bes.	



Rudolph-Red



Dotter efter Rudolph-Red

Det kommer även komma hem mer 9-3729 S-S-i Cashcoin **SYNERGY** (Cashcoin x Mogul x Super), som håller i sina värden mycket bra. En kvigtjur, med bra juverhälsa, klövhälsa och bra spenplacering. ROBOT tjur!

NAVET Maj 2016					
MIN	F%-P%	D-fert	Kalv. F-MF	Juverhälsa	Kroppss.
110	95-92	103	107-111	112	107
Ben	Juver	Spenpl. Bak	Mjölklarhet	Lynne	NTM
109	129	107	121	103	31G
Pris	220		80% säkerhet		

9-3767 **FLATTOP**, han kommer nu även finnas hemma som sexad, pris 340

Cow Manager



Cow Manager är ett system som håller koll på din besättning dygnet runt. Det är en örontagg som mäter aktivitet, ättid, idissling, vilotid och temperatur. Med hjälp av denna information varnar den i din mobiltelefon om en ko är brunstig eller visar på sjukdom. All data sammanställs även i ett program där det visas i enkla diagram.

Mer information finns på vår hemsida www.skane semin.se eller kontakta Linn Gullberg 0415-19 536, linn.gullberg@skane semin.se eller ring vår växel 0415-19 500.

Hela världen i Skåne



Lagerlista 2016-07-01

World Wide Sires Genomiska USA

Kod	Tjur	F/MF	Min	NTM	Pris
3729	Synergy	Cashcoin/Mogul	110	31	220
3834	Justify	Jacey/Denim/Freddie	114	27	190
3767	Flattop	Platinum/Mogul	116	27	230
3754	Camaro	Epic/Freddie	120	27	210
3653	Kingpin	Mccutchen/Observer	108	23	220

Cri Sweden könsorterad USA

Kod	Tjur	F/MF	Min	NTM	Pris
7294	Prince Red	Destry/Toystory	106	8	320

World Wide Sires + AY USA

Kod	Tjur	F/MF	Min	NTM	Pris
1397	Burdette	Tri-Star/Reno	79	-9	190

World Wide Sires Avkommebed. USA

Kod	Tjur	F/MF	Min	NTM	Pris
3864	Brewmaster	Garrett/Shottle	124	23	250
3895	He-Man	Man-o-Man/Goldwyn	110	13	130
3894	Rudolph Red	Durable KC/Shuttle	105	9	130
3184	Dempsey	Goldwyn/Derry	103	9	275
3798	Brokaw	Atwood/Mac	110	2	330
3231	Gold Chip	Goldwyn/Shottle	91	3	275
3293	Bradnick	Sanchez/Shottle	91	0	260
3397	Airlift	Atwood/Shottle	100	-6	225
3103	Atwood	Goldwyn/Durham	102	-15	340

Viking SRB Genomiska

Kod	Tjur	F/MF	Min	NTM	Pris
7690	VR Hilbert	VR Halta/A Linné	119	32	250
9790	VR Hjusticia	VR Hammer/Vret	114	31	230
6142	VR Bermuda	VR Baccus/VR Fergus	115	28	230
7640	VH Fonseca	VR Favre/A Linné	120	27	230
9727	VR Lazer	VR Leroy/A Linné	114	27	230
9725	VR Tokyo	V Tuomi/V Föske	121	27	230
7332	VR Borat	VR Brick/VR Alavire	111	26	230
7271	VR Umbro	VR Uudin/R Alpu	110	25	230
9802	VR Bonzo	VR Borsse/R Facet	112	25	190
7715	VR Hel P	VR Helix/Nora Prästgård	113	24	230

Könsorterad SRB

9790	VR Hjusticia	VR Hammer/Vret	114	31	360
7715	Hel P	VR Helix/Nora Prästgård	113	24	360
1397	Burdette	Tri-Star/Reno	79	-9	350

Ink= År under inkommande

NTM= Nordiskt TOTAL MERIT

Semenzoo Avkommebed. Italien

Kod	Tjur	F/MF	Min	NTM	Pris
3419	Golden Dreams	Goldwyn/Durham	99	4	220

Semenzoo Genomiska Italien

Kod	Tjur	F/MF	Min	NTM	Pris
3704	Upstairs	Mogul/Man-O-Man	118	21	220

Viking Genetics Genomiska GVP

Kod	Tjur	F/MF	Min	NTM	Pris
3741	VH Skipper	Sundance/All In	127	42	250
3656	VH Lemek	VH Lund/VH Grafit	120	39	230
3755	VH Bolus	Balisto/Bolton	128	38	250
3781	VH Otto	VH Odense/VH Peder	123	36	230
3639	VH Cosmo	VH Clark/Router	118	36	230
3752	VH Geller	VH Gregor/VH Grafit	116	34	230
3735	VH Bosman	Balisto/G-Force	135	33	230
3777	VH Erasco	Election/VH Grafit	115	33	230
3624	VH Sparky	VH Suarez/VH Salomon	119	30	190
3712	VH Evade	Election/Snowman	118	27	210
3696	VH Spy P Red	Ashanos/Destry	107	19	190

Månadens köttresförslag

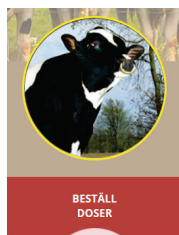
	Kod	Namn	Far	MF	Kalv kor	Kalv kv.	Föd vikt	Pol led	Pris
ANG	7715	VC Palmkvist	Lans	Jock	113	119	40	P	155
BLD	7508	VB David	Rubio	Malinois	117	105	49	D	180
CHA	7246	VB Igloo	Ferb	United Ray			47	P	140
LIM	7312	Nikolaus	Jeff	Dork	103	107	42		180
SIM	7630	VB Pommery	Elit	Jalle	107	107	47	PP	180
HER	7138	VB Nando	Super Tuborg	Dice	106	107	43	PP	155

Könsorterad Holstein Avkommebed.

Kod	Tjur	F/MF	Min	NTM	Pris
3364	VH Gavin	VH Grafit/D Onside	121	20	290
3419	Golden Dreams	Goldwyn/Durham	99	4	360
3293	Bradnick	Sanchez/Shottle	91	0	420
3397	Airlift	Atwood/Shottle	100	-6	350

Könsorterad Holstein Genomisk

Kod	Tjur	F/MF	Min	NTM	Pris
3639	VH Cosmo	VH Clark/Router	118	36	325
3624	VH Sparky	VH Suarez/VH Salomon	119	30	290
3834	Justify	Jacey/Freddie	114	27	385
3479	Reflector	Mogul/Super	115	27	440
3767	Flattorp	Platinum/Mogul	116	27	340



Beställning av doser:

0415-195 38 - www.skanesemin.se

Rabatt till medlemmar med eget kärl:

Antal doser: 25-49 doser 5%
från 50 doser 10%

Ny facebookside!

skånesemin

Endagars utfodringskontroll

Har du kontroll över att mjölmängden och dess fett- och proteinhalt i tanken motsvarar det som du kan förvänta dig av utfodringen? Om inte, så är tipset att göra en endagars utfodringskontroll!

Vid endagarskontrollen tittar vi på hur väl den utfodrade mängden foder motsvarar mjölkornas behov, om den faktiska utfodringen stämmer överens med den planerade och om det finns någon anledning till att justera foderstaten. Har du råd att inte veta vad ditt ”mjölk minus foder” ligger på? Kontakta någon av produktionsrådgivarna, så hjälper vi dig.

7 september

Vi har stängt för personaldag.
Onsdagen den 7 september.

Tips & idéer!

Nu är det dags att planera för höstens och vinterns kurser och träffar.
Har du något tips eller idé.

Hör av dig till Mia
Davidsson 0415-19 515,
Mia.davidsson@skanesemin.se

Majsdag 2016

Den 8 september hälsas alla välkomna till Majsdag på Önnestad gymnasiet.

Mer information och ett utförligare program för dagen kommer att finnas på våra hemsidor när dagen närmar sig!
Dagen arrangeras av Skånska Vallföreningen, Skånesemin, Partnerskap Alnarp och Hushållningsällskapet Skåne.

Boka in dagen redan nu!

SPARA DATUMET!

Den 20 september är det Avelsupptakt för SRB i Farstorp.

Sommartider i växeln!

2016-06-27 – 2016-07-31 kommer telefonväxeln 0415-195 00 att vara öppen mellan 08.00 – 12.00.
Våra direktnummer fungerar som vanligt.

Mjölkjouren!

Som mjölkbonde och LRF-medlem kan du kostnadsfritt få hjälp med rådgivning, stöd och hjälp. Inom Mjölkjouren erbjuder Skånesemin produktionsrådgivning där du bland annat kan få hjälp att se över djurförsörjning, foderstater, djurhälsa och övrigt management runt din mjölkproduktion. Inom Mjölkjouren kan du också få hjälp med ekonomisk rådgivning genom LRF-konsult.

Du når Mjölkjouren på 0771-77 33 30

Ny hemsida! www.skanesemin.se Gör ett besök. Prova beställningssidorna!



BOKA
SEMINERING



BOKA
SERVICEBESÖK



BOKA
RÅDGIVNING/VETERINÄR



BOKA
KURS